



Cat[®] 242D

SMYKEM ŘÍZENÝ NAKLADAČ

VLASTNOSTI:

Smykem řízený nakladač Cat[®] 242D nabízí díky konstrukci s vertikálním zdvihem delší dosah a větší výšku zdvihu umožňující rychlé a snadné plnění nákladního vozidla. Jeho stabilita a zvedací výkon zajišťují vynikající manipulaci s materiálem. Základní vlastnosti stroje 242D jsou následující:

- **Volitelná kvalitně utěsněná přetlakovaná kabina** poskytuje čistší a tišší pracovní prostředí s vynikajícím výhledem na pracovní nástroj.
- **K dispozici je vyhřívaná, vzduchem odpružená sedáčka s vysokým opěradlem, jejíž součástí jsou nastavitelné joysticky.** Díky ní je komfort obsluhy u strojů řady D nejlepší ve své kategorii.
- **Vysoce výkonná hnací soustava** vybavená systémem elektronického řízení točivého momentu poskytuje maximální výkon a produktivitu, volitelně umožňuje dva rychlostní rozsahy pojezdu a jako jediná ve své kategorii nabízí elektronické ovládní škrtící klapky rukou či nohou s možností zpomalovacího pedálu.
- **Hydraulický systém s vysokým průtokem** je k dispozici pro práce vyžadující maximální výkon hydraulického pracovního nástroje.
- **Elektronicky řízený motor Cat C3.3B** poskytuje vysoký výkon a točivý moment při splnění emisních norem U.S. EPA Tier 4 Final (EU IIIB).
- **Systém "Inteligentního vyrovnávání" Cat (ILEV)** nabízí špičkovou technologii, integraci a volitelné funkce, jako je návrat pracovního nástroje do polohy nabírání a polohovací zařízení pracovního nástroje.
- **Volitelný systém tlumení rázů při pojezdu** zlepšuje pojezd na nerovném terénu, umožňuje lepší zadržování materiálu v lopatě, vyšší produktivitu a zajišťuje vyšší komfort obsluhy.
- **Volitelný pokročilý displej** umožňující provádět nastavení na obrazovce maximalizuje schopnosti a ovladatelnost stroje, nabízí možnost úpravy odezvy pracovního nářadí a hydrostatického systému, ovládní plazivého pojezdu, podporu mnoha jazyků, možnost úpravy vzhledu obrazovky podle individuálních požadavků, systém zabezpečení a kamera pro výhled dozadu.
- **Přístup ze země** ke všem místům denní a pravidelné údržby pomáhá omezit prostoje stroje a zvyšovat produktivitu.
- **Široká nabídka výkonnostně přizpůsobených pracovních nástrojů** Cat dělá ze smykem řízeného nakladače Cat nejuniverzálnější stroj na staveništi.

Specifikace

Motor

Typ motoru	Cat C3.3B DIT (turbo)	
Celkový výkon SAE J1995	55,4 kW	74,3 hp
Čistý výkon SAE 1349	54,6 kW	73,2 hp
Čistý výkon ISO 9249	55,1 kW	73,9 hp
Maximální točivý moment při 1 500 ot/min SAE J1995	265 Nm	
Zdvihový objem	3,3 l	
Zdvih	120 mm	
Vrtání	94 mm	

Hmotnost*

Provozní hmotnost	3 166 kg
-------------------	----------

Hnací soustava

Rychlost pojezdu (dopředu nebo dozadu):	
Jedna rychlost	12,1 km/h
Možnost nastavení dvou rychlostí	18,5 km/h

Provozní specifikace*

Jmenovitá provozní nosnost	975 kg
Jmenovitá provozní nosnost s volitelným protizávažím	1 066 kg
Zatížení při převrácení	1 950 kg
Vylamovací síla, válec nakládání	2 283 kg

Hydraulický systém

Hydraulický průtok – standardní:		
Hydraulický tlak nakládacího zařízení	23 000 kPa	
Hydraulický průtok nakládacího zařízení	76 l/min	
Hydraulický výkon (vypočítaný)	29 kW	39 hp
Hydraulický průtok – vysoký průtok:		
Maximální hydraulický tlak nakládacího zařízení	23 000 kPa	
Maximální hydraulický průtok nakládacího zařízení	112 l/min	
Hydraulický výkon (vypočítaný)	43 kW	58 hp

Kabina

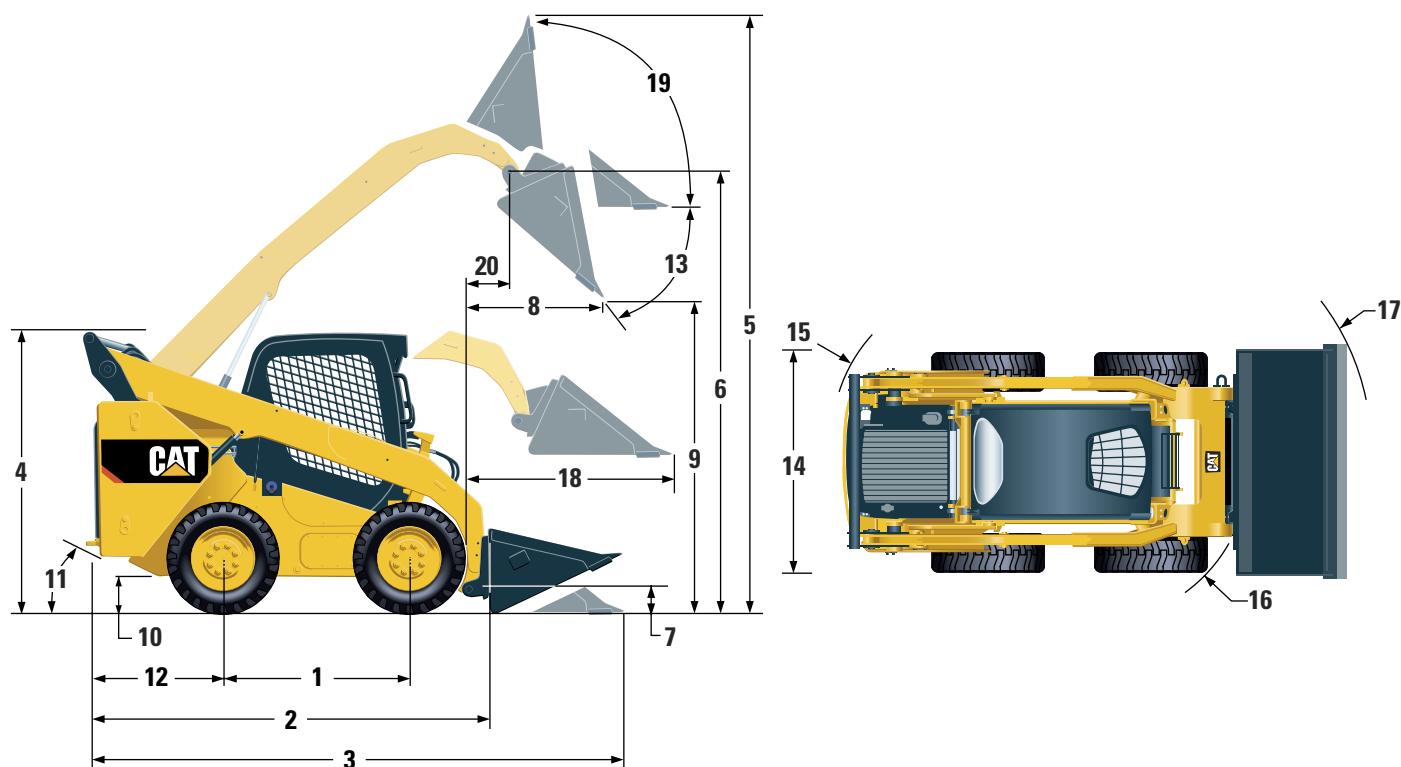
Konstrukce ROPS	ISO 3471:2008
Konstrukce FOPS	ISO 3449:2005 úroveň I
Konstrukce FOPS úroveň II	ISO 3449:2005 úroveň II

Objemy provozních náplní

Řetězová skříň, každá strana	8,8 l
Chladicí systém	14 l
Kliková skříň motoru	11 l
Palivová nádrž	105 l
Hydraulický systém	50 l
Hydraulická nádrž	39 l



Smykem řízený nakladač 242D



Rozměry*

1	Rozvor kol	1 105 mm
2	Délka bez lopaty	2 767 mm
3	Délka s lopatou na zemi	3 487 mm
4	Výška k horní části kabiny	2 111 mm
5	Maximální celková výška	3 917 mm
6	Výška čepu lopaty při maximálním zdvihu	3 076 mm
7	Výška čepu lopaty v poloze převážení	200 mm
8	Dosah při maximálním zdvihu a vyklopení	552 mm
9	Světlá výška při maximálním zdvihu a vyklopení	2 285 mm
10	Světlá výška	222 mm
11	Úhel nájezdu zadní části stroje	27°
12	Přesah nárazníku za zadní nápravu	1 021 mm
13	Maximální úhel vyklopení	52°
14	Šířka vozidla přes pneumatiky	1 676 mm
15	Obrysový poloměr od středu – zadní část stroje	1 639 mm
16	Obrysový poloměr od středu – upínací zařízení	1 314 mm
17	Obrysový poloměr od středu – lopata	2 107 mm
18	Maximální dosah s rameny vodorovně nad zemí	1 249 mm
19	Úhel zaklonění lopaty při maximální výšce	87°
20	Dosah čepu lopaty při maximálním zdvihu	182 mm

*Provozní hmotnost, provozní specifikace a rozměry vychází ze stroje s obsluhou o hmotnosti 75 kg, všemi kapalinami, jednou rychlostí, konstrukcí OROPS, lopatou na zeminu 1 676 mm, pneumatiky Cat 12 × 16.5, hydraulikou se standardním průtokem, sedačkou s mechanickým odpružením, bez volitelných protizávaží a ručním rychloupínacím zařízením (není-li uvedeno jinak).

POVINNÉ VYBAVENÍ

- Hydraulika, standardní nebo vysoký průtok
- Rychloupínací zařízení, mechanické nebo elektrické
- Bezpečnostní pás, 50 mm nebo 75 mm
- Přípravná sada pro EU (včetně ventilátoru s otáčkami měnitelnými podle potřeby, pouze pro Evropu)
- Hnací soustava: jedna rychlost, jedna rychlost se systémem tlumení rážů při pojezdu, dvě rychlosti nebo dvě rychlosti se systémem tlumení rážů při pojezdu
- Pneumatiky, 12 × 16.5 nebo 10 × 16.5

VÝKONNOSTNÍ SOUPRAVA (je nutné zvolit jednu z následujících)

- Výkonnostní souprava H1: hydraulika se standardním průtokem (bez samočinného vyrovnávání)
- Výkonnostní souprava H4: hydraulika se standardním průtokem (bez samočinného vyrovnávání), návrat pracovního nástroje do polohy nabírání / polohovací zařízení pracovního nástroje, elektronické tlumení při zastavení pohybu (zvedání a spouštění)
- Výkonnostní souprava H5: hydraulika s vysokým průtokem (bez samočinného vyrovnávání), návrat pracovního nástroje do polohy nabírání / polohovací zařízení pracovního nástroje, elektronické tlumení při zastavení pohybu (zvedání a spouštění)

STANDARDNÍ VYBAVENÍ

ELEKTRICKÝ SYSTÉM

- Elektrický systém, 12 V
- Alternátor 80 A
- Spínací skříňka s vypínačem Start/Stop
- Osvětlení: *prosvícení přístrojů, dvě zadní obrysová světla, dvě nastavitelná přední a zadní halogenová světla, osvětlení kabiny.*
- Alarm zpětného chodu
- Akumulátor pro velkou zátěž, 880 CCA

PRACOVNÍ PROSTŘEDÍ OBSLUHY

- Měřicí přístroje: *palivoměr, počítadlo provozních hodin*
- Indikátory výstražného systému pro obsluhu: *zanesení vzduchového filtru, výkon alternátoru, zvednutá loketní opěrka / obsluha není na sedačce, teplota chladicí kapaliny motoru, tlak motorového oleje, aktivace žhavicích svíček, zanesení hydraulického filtru, teplota hydraulického oleje, aktivace parkovací brzdy, systém emisí motoru*
- Nastavitelná vinylová sedačka
- Sklápěcí ergonomicky tvarovaná loketní opěrka
- Systém blokování ovladačů, když obsluha opustí sedačku nebo je zvednutá loketní opěrka: *zablokuje se hydraulický systém a hydrostatická převodovka, aktivuje se parkovací brzda*
- Kabina s konstrukcí ROPS, otevřená, odklopná
- Konstrukce FOPS, úroveň I
- Horní okno a zadní okno
- Podlahová rohož
- Vnitřní zpětné zrcátko
- Elektrická zásuvka 12 V
- Houkačka
- Ruční (otočný) ovladač škrtkic klapky, elektronický
- Nastavitelné joysticky
- Systém zabezpečení proti krádeži, s klávesnicí s 6 tlačítky
- Úložný prostor se sítkou

VOLITELNÉ PŘÍSLUŠENSTVÍ

- Externí protizávaží
- Ventilátor s otáčkami měnitelnými podle potřeby
- Výstražný majáček, otočný
- Ohříváč bloku motoru, 120 V
- Olej, hydraulický, pro provoz při nízkých teplotách
- Nátěr stroje, dle přání zákazníka
- Systém Product Link™, mobilní

KOMFORTNÍ SOUPRAVA (je nutné zvolit jednu z následujících)

- Otevřená konstrukce ROPS (C0): *statická sedačka (bez ovládání škrtkic klapky nohou, čalounění střechy, topení a dveří)*
- Otevřená konstrukce ROPS (C1): *ovládání škrtkic klapky nohou, čalounění střechy, držák na nápoje a možnost volby sedačky (s mechanickým odpružením nebo s vysokým opěradlem, vyhřívání, vzduchem odpružená) (bez topení a dveří)*
- Uzavřená konstrukce ROPS s topením (C2): *ovládání škrtkic klapky nohou, čalounění střechy, topení a odmrazování, boční okna, držák na nápoje, příprava pro rádio, možnost volby sedačky (s mechanickým odpružením nebo s vysokým opěradlem, vyhřívání, vzduchem odpružená) a dveře (skleněné nebo polykarbonátové)*
- Uzavřená konstrukce ROPS s klimatizací (C3): *C2 + klimatizace*

HNACÍ SOUSTAVA

- Přepřlňovaný diesellový motor Cat C3.3B, splňující požadavky emisních norem U.S. EPA Tier 4 Final (EU IIIB)
- Vzduchový filtr, s dvěma filtračními vložkami, s radiálním těsněním
- Ventil pro odběr vzorků hydraulického oleje pro program S-O-SSM
- Filtry, patronového typu, hydraulické
- Filtry, patronového typu, palivové s odlučovačem vody
- Chladič motoru / chladič hydraulického oleje (chladiče umístěny vedle sebe)
- Parkovací brzdy, aktivované pružinou a uvolňované hydraulicky
- Hydrostatická převodovka
- Řetězový pohon čtyř kol

OSTATNÍ

- Kryt motoru, uzamykatelný
- Nemrznoucí směs s prodlouženou životností, -36 °C
- Místa pro uvázání stroje při přepravě (6)
- Podpěra zvedacího ramene
- Olejznak hydraulického oleje
- Hladinoměr chladicí směsi v chladiči motoru
- Chladič motoru, vyrovnávací nádobka
- Hadice Cat ToughGuard™
- Přídavný hydraulický systém s nepřetržitým průtokem
- Hadicové rychlospojky pro velkou zátěž, s čelním těsněním a integrovaným uvolňováním tlaku
- Dělený D-kroužek pro vedení hadic pracovního nástroje podél boku levého zvedacího ramene
- Elektrická přípojka pro výstražný majáček
- Spodní pánev pro čištění

Další informace o výrobcích Cat, službách prodejců a průmyslových řešeních najdete na webových stránkách www.cat.com

© 2013 Caterpillar Inc.
Všechna práva vyhrazena
Vytisknuto v USA

Materiály a technické údaje se mohou bez oznámení změnit. Stroje na fotografiích mohou být vyobrazeny s doplňujícím vybavením. Informujte se u prodejce Cat o aktuální nabídce volitelného vybavení.

CAT, CATERPILLAR, SAFETY.CAT.COM, jim příslušná loga "Caterpillar Yellow" a design označení strojů "Power Edge" spolu se zde použitým označením společnosti a produktů jsou ochrannými známkami společnosti Caterpillar a nesmí být používány bez jejího svolení.

A7HQ7006-01 (11-13)
(Překlad: 12-13)
Nahrazuje A7HQ7006
(NACD, EU)

