



Cat® 272D2

SMYKEM ŘÍZENÝ NAKLADAČ

VLASTNOSTI:

Smykem řízený nakladač Cat® 272D2 díky své konstrukci s vertikálním zdvihem nabízí delší dosah a větší výšku zdvihu umožňující rychlé a snadné nakládání nákladního vozidla. Jeho stabilita a nosnost zajišťují vynikající manipulaci s materiálem. Základní vlastnosti stroje 272D2 jsou následující:

- **Volitelná kvalitně utěsněná a přetlakovaná kabina** poskytuje čistší a tišší pracovní prostředí s vynikajícím výhledem na pracovní nástroj.
- **K dispozici je vyhříváná vzduchem odpružená sedačka s vysokým opěradlem a přimontovanými nastavitelnými joysticky.** Díky ní je komfort obsluhy u smykem řízených nakladačů nejlepší ve své třídě.
- **Vysoce výkonná hnací soustava** vybavená systémem elektronického řízení točivého momentu poskytuje maximální výkon a produktivitu, volitelně umožňuje dva rychlostní rozsahy pojezdu a nabízí elektronické ovládání plynu rukou či nohou s možností zpomalovacího pedálu.
- **Hydraulický systém XPS s vysokým průtokem** je k dispozici pro práce vyžadující maximální výkon hydraulického pracovního nástroje.

- **Elektronicky řízený motor Cat C3.8** poskytuje vysoký výkon a točivý moment při splnění emisních norem U.S. EPA Tier 4 Final a EU IV.
- **Systém "Intelligentního vyrovnávání" Cat (ILEV)** nabízí špičkovou technologii, integraci a volitelné funkce, jako je samočinné vyrovnání v obou směrech, návrat pracovního nástroje do úhlu řezu a polohovací zařízení pracovního nástroje.
- **Možnost tlumení rázů při pojezdu** zlepšuje pojezd na nerovném terénu, umožňuje lepší zadržování materiálu v lopatě, vyšší produktivitu a zajišťuje vyšší komfort obsluhy.
- **Standardně dodávaný displej nové generace** umožňující provádět nastavení na obrazovce maximalizuje schopnosti a ovladatelnost stroje, nabízí možnost úpravy odezvy pracovního nářadí a hydrostatického systému a ovládání plazivého pojezdu. Displej rovněž poskytuje vícejazyčnou podporu, možnost úpravy vzhledu obrazovky podle individuálních požadavků, systém zabezpečení a kameru pro výhled dozadu.
- **Přístup ze země** ke všem místům denní a pravidelné údržby pomáhá omezit prostoje stroje a zvyšovat produktivitu.
- **Široká nabídka výkonostně přizpůsobených pracovních nástrojů Cat** dělá ze smykem řízeného nakladače Cat nejuniverzálnější stroj na staveništi.

Specifikace

Motor

Model motoru	Cat C3.8 DIT (turbo)	
Celkový výkon – SAE J1995	73 kW	98 hp
Čistý výkon – SAE 1349	71 kW	95 hp
Čistý výkon – ISO 9249	71 kW	96 hp
Maximální točivý moment při 1 500 ot/min – SAE J1995	334 Nm	
Zdvihový objem	3,8 l	
Zdvih	120 mm	
Vnitřní průměr	100 mm	

Hmotnost*

Provozní hmotnost	3 977 kg
-------------------	----------

Hnací soustava

Rychlost pojezdu (dopředu nebo dozadu):	
Jedna rychlost	10,6 km/h
Možnost nastavení dvou rychlostí	15,1 km/h

Provozní specifikace*

Jmenovitá provozní nosnost	1 542 kg
Jmenovitá provozní nosnost s volitelným protizávažím	1 656 kg
Zatížení při převrácení	3 084 kg
Vylamovací síla, válec naklápění	3 376 kg
Vylamovací síla, válec zdvihu	2 755 kg

Hydraulický systém

Hydraulický průtok – standardní:		
Hydraulický tlak nakládáčního zařízení	23 000 kPa	
Hydraulický průtok nakládáčního zařízení	86 l/min	
Hydraulický výkon (vypočítaný)	33 kW	44 hp
Hydraulický průtok – vysoký průtok XPS:		
Maximální hydraulický tlak nakládáčního zařízení	28 000 kPa	
Maximální hydraulický průtok nakládáčního zařízení	121 l/min	
Hydraulický výkon (vypočítaný)	57 kW	76 hp

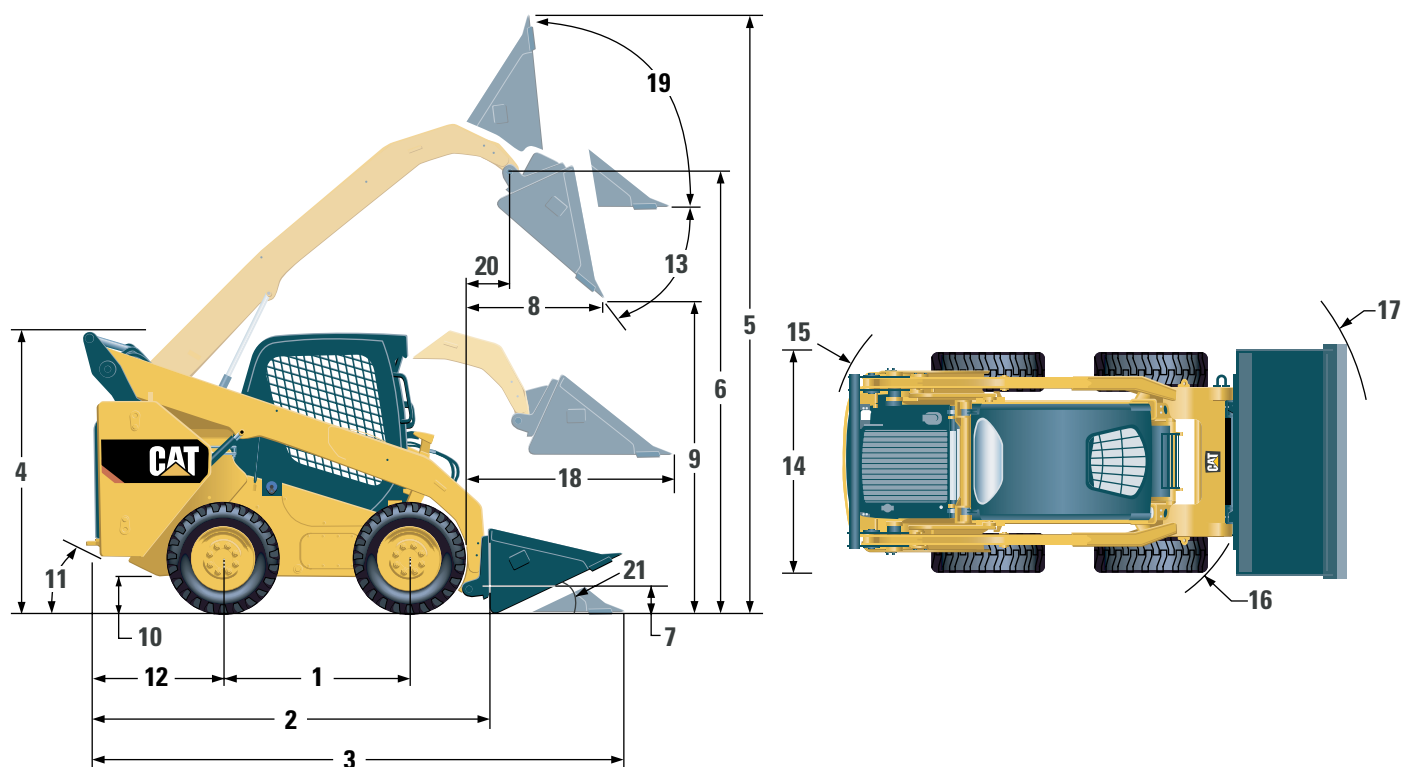
Kabina

ROPS	ISO 3471:2008
FOPS	ISO 3449:2005 Level I
FOPS Level II	ISO 3449:2005 Level II

Objemy provozních náplní

Řetězová skříň, každá strana	10,2 l
Chladicí systém	16 l
Nádrž kapaliny pro úpravu výfukových plynů dieselových motorů (DEF, Diesel Exhaust Fluid)	19 l
Klíková skříň motoru	13 l
Palivová nádrž	122 l
Hydraulický systém	55 l
Hydraulická nádrž	39 l

Smykem řízený nakladač 272D2



Rozměry*

1	Rozvor kol	1 386 mm
2	Délka bez lopaty	3 242 mm
3	Délka s lopatou na zemi	3 954 mm
4	Výška k horní části kabiny	2 094 mm
5	Maximální celková výška	4 067 mm
6	Výška čepu lopaty při maximálním zdvihu	3 229 mm
7	Výška čepu lopaty v poloze převážení	198 mm
8	Dosah při maximálním zdvihu a vyklopení	769 mm
9	Světlá výška při maximálním zdvihu a vyklopení	2 438 mm
10	Světlá výška	226 mm
11	Úhel nájezdu zadní části stroje	27°
12	Přesah nárazníku za zadní nápravu	1 175 mm
13	Maximální úhel vyklopení	51°
14	Šířka vozidla přes pneumatiky	1 829 mm
15	Obrysový poloměr od středu – zadní část stroje	1 899 mm
16	Obrysový poloměr od středu – upínací zařízení	1 482 mm
17	Obrysový poloměr od středu – lopata (zaklopena)	2 280 mm
18	Maximální dosah s rameny vodorovně nad zemí	1 282 mm
19	Úhel zaklonění lopaty při maximální výšce	84°
20	Dosah čepu lopaty při maximálním zdvihu	374 mm
21	Úhel sklopení vzad	28°

*Provozní hmotnost, provozní specifikace a rozměry vychází ze stroje s obsluhou o hmotnosti 75 kg, všemi kapalinami, jednou rychlostí, uzavřenou kabinou se skleněnými dveřmi, bočními okny, topením, sedačkou s mechanickým odpružením, displejem nové generace, hydraulikou se standardním průtokem, akumulátorem 880 CCA, lopatou na zeminu 1 829 mm, bez volitelného protizávaží, s pneumatikami Cat PC 12 × 16,5 a ručním rychloupínacím zařízením (není-li uvedeno jinak).

POVINNÉ VYBAVENÍ

- Hydraulika, standardní nebo vysoký průtok XPS
- Rychloupínací zařízení, mechanické nebo elektrické
- Bezpečnostní pás, 50 mm nebo 75 mm
- Hnací soustava: jedna rychlost, dvě rychlosti nebo dvě rychlosti se systémem tlumení rážů při pojezdu
- Pneumatiky 12 × 16,5 nebo 14 × 17,5

VÝKONNOSTNÍ SOUPRAVA (je nutné zvolit jednu z následujících)

- Výkonnostní souprava H1: hydraulika se standardním průtokem (bez samočinného vyrovnávání)
- Výkonnostní souprava H2: standardní průtok, elektronické samočinné vyrovnávání v obou směrech (zvedání a spouštění), elektronické tlumení při zastavení pohybu (zvedání a spouštění)
- Výkonnostní souprava H3: vysoký průtok XPS, elektronické samočinné vyrovnávání v obou směrech (zvedání a spouštění), elektronické tlumení při zastavení pohybu (zvedání a spouštění)

STANDARDNÍ VYBAVENÍ

ELEKTRICKÝ SYSTÉM

- Elektrický systém, 12 V
- Alternátor, 100 A
- Spínací skříňka s vypínačem Start/Stop
- Světla: podsvícení přístrojů, dvě zadní obrysová světla, dvě nastavitelná zadní halogenová světla, dvě nastavitelná přední halogenová světla, osvětlení kabiny
- Alarm zpětného chodu
- Akumulátor pro velkou zátěž, 880 CCA;

PRACOVNÍ PROSTŘEDÍ OBSLUHY

- Přístroje: palivoměr, indikátor hladiny kapaliny DEF, počítadlo provozních hodin
- Indikátory výstražného systému obsluhy: zanesení vzduchového filtru, funkce alternátoru, zvednutá loketní opěrka/obsluha není na sedačce, teplota chladicí kapaliny motoru, tlak motorového oleje, aktivace ohřevu sání vzduchu, zanesení hydraulického filtru, teplota hydraulického oleje, aktivace parkovací brzdy, systém emisí motoru
- Nastavitelná vinylová sedačka
- Sklápěcí ergonomicky tvarovaná loketní opěrka
- Systém blokování ovladačů, když obsluha opouští sedačku nebo je zvednutá loketní opěrka: zablokuje se hydraulický systém, zablokuje se hydrostatická převodovka, aktivuje se parkovací brzda
- Kabina s konstrukcí ROPS, otevřená, odklopná
- Konstrukce FOPS, Level I
- Horní a zadní okno
- Podlahová rohož
- Vnitřní zpětné zrcátko
- Elektrická zásuvka 12 V
- Houkačka
- Ovládání plynu ručně (otočným voličem) a nohou, elektronicky s funkcí zpomalování
- Nastavitelné joysticky
- Displej nové generace: barevná LCD obrazovka 127 mm, pokročilý systém zabezpečení pro více pracovníků obsluhy, nastavení odezvy pracovního nářadí, odezvy pohonu hydrostatického systému a ovládání plavivého pojezdu na obrazovce
- Úložný prostor se sítkou

KOMFORTNÍ SOUPRAVA (je nutné zvolit jednu z následujících)

- Otevřená konstrukce ROPS (C0): statická sedačka (bez ovládání plynu nohou, čalounění střechy, topení a dveří)
- Otevřená konstrukce ROPS (C1): ovládání plynu nohou, čalounění střechy, držák na nápoje a možnost volby sedačky (s mechanickým odpružením nebo s vysokým opěradlem, vyhřívání, vzduchem odpružená) (bez topení a dveří)
- Uzavřená konstrukce ROPS s topením (C2): ovládání plynu nohou, čalounění střechy, topení a odmrazování, boční okna, držák na nápoje, příprava pro rádio, možnost volby sedačky (s mechanickým odpružením nebo s vysokým opěradlem, vyhřívání, vzduchem odpružená) a dveře (skleněné nebo polykarbonátové)
- Uzavřená konstrukce ROPS s klimatizací (C3): C2 + klimatizace

HNACÍ SOUSTAVA

- Přepřínovaný dieselový motor Cat C3.8 splňující požadavky emisních norem Tier 4 Final/EU IV
- Vzduchový filtr, s dvěma filtračními vložkami, s radiálním těsněním
- Ventil pro odběr vzorků hydraulického oleje podle programu S-O-SSM
- Filtry, patronového typu, hydraulické
- Filtry, patronového typu, palivové s odlučovačem vody
- Chladič motoru / chladič hydraulického oleje (chladiče umístěny vedle sebe)
- Parkovací brzdy, aktivované pružinou a uvolňované hydraulicky
- Hydrostatická převodovka
- Řetězový pohon čtyř kol

OSTATNÍ

- Kryt motoru, uzamykatelný
- Nemrznoucí směs s prodlouženou životností, -37 °C
- Místa pro uvázání stroje při přepravě (6)
- Podpěra zvedacího ramene
- Olejznak hydraulického oleje
- Hladinoměr chladicí kapaliny v chladiči motoru
- Chladič motoru, vyrovnávací nádobka
- Hadice Cat ToughGuardTM
- Přídavná hydraulika s nepřetržitým průtokem
- Hadicové rychlospojky pro velkou zátěž, s čelním těsněním a integrovaným uvolňováním tlaku
- Dělený D-kroužek pro vedení hadic pracovního nástroje podél boku levého zvedacího ramene
- Elektrická přípojka pro výstražný majáček
- Spodní pánev pro čištění
- Ventilátor s otáčkami měnitelnými podle potřeby

VOLITELNÉ PŘÍSLUŠENSTVÍ

- Externí protizávaží
- Otočný výstražný majáček
- Ohříváč bloku motoru, 120 V
- Olej, hydraulický, pro provoz při nízkých teplotách
- Nátěr stroje, dle přání zákazníka
- Akumulátor pro těžký provoz, 880 CCA, s funkcí odpojení akumulátoru
- Akumulátor pro těžký provoz, 1 000 CCA, s funkcí odpojení akumulátoru
- Systém Product LinkTM, mobilní
- Ventilátor s otáčkami měnitelnými podle potřeby s funkcí zpětného chodu
- Displej nové generace: včetně kamery pro výhled dozadu
- Návrat pracovního nástroje do úhlu řezu a polohovací zařízení pracovního nástroje
- Rádio s rozhraním Bluetooth a s mikrofonem (přijímač AM/FM/pásmo s předpověďmi počasí s USB a přídavným vstupním konektorem typu jack)

Další informace o výrobcích Cat, službách prodejců a průmyslových řešeních najdete na webových stránkách www.cat.com

© 2015 Caterpillar
Všechna práva vyhrazena.

Materiály a technické údaje se mohou bez oznámení změnit. Stroje na fotografiích mohou být vyobrazeny s přídatným vybavením. Informujte se u prodejce Cat o aktuální nabídce volitelného vybavení.

CAT, CATERPILLAR, SAFETY.CAT.COM jim příslušná loga, "Caterpillar Yellow", design označení strojů "Power Edge" spolu se zde použitým označením společnosti a produktů jsou ochrannými známkami společnosti Caterpillar a nesmí být používány bez jejího svolení.

A7HQ7438 (03-15)
(Překlad: 04-15)
(NACD, EU, ANZ)

