

Minihydraulické rýpadlo

# 302.7D

**CAT**<sup>®</sup>



**Motor**

Čistý výkon	15,2 kW	20,7 HP
Celkový výkon	17,9 kW	24,3 HP

**Hmotnost'**

Prepravná hmotnost'	2 670 kg	5 890 lb
---------------------	----------	----------



# Kompaktné rozmery

Minimalizované poškodenie – istota strojníka – zvýšená produktivita



## Kompaktný polomer stroja

Rýpadlo 302.7D CR bez prídavného protizávažia je skutočne stroj s nulovým presahom zadnej časti, pretože vrchná časť tela stroja počas celej doby otáčania neprekročí šírku podvozku. To umožňuje strojníkovi pracovať v stiesnených priestoroch a sústrediť sa na vykonávanú prácu bez obáv o zadnú časť stroja.



## Prepravná hmotnosť

Rýpadlo 302.7D CR je navrhnuté tak, aby malo s namontovanou kabínou nižšiu prepravnú hmotnosť než 2,7 ton (6 000 lb).

To umožňuje znížiť náklady na prepravu využitím bežného osobného vozidla (pri rešpektovaní vnútroštátnych obmedzení).



## Prídavné protizávažie

Voliteľné prídavné závažie zlepšuje funkciu zdvíhania malým zväčšením presahu.

Voliteľné prídavné protizávažie zlepšuje funkciu zdvíhania malým zväčšením presahu.

(Toto protizávažie sa štandardne montuje v Severnej Amerike a v Austrálii)

# Výkon a odolnosť

Výkonný hydraulický systém – masívna konštrukcia – pripravený na použitie pracovných nástrojov

## **Prídavná hydraulika ako štandardná výbava**

Tento stroj je možné okamžite použiť na prácu. Štandardnou výbavou zariadenia je kladivo a obojsmerné vedenia so spojkami s rýchlym pripojením. Prípojky sa nachádzajú v blízkosti nástroja s cieľom skrátiť dĺžku hadice a obmedziť výskyt možných škôd.

Možnosť použitia prídavných vedení ešte viac zvyšuje univerzálnosť stroja.

Násada a hadice valca lyžice sú chránené, pretože prechádzajú cez výložník.

## **100% ovládanie riadiacej hydrauliky**

Poskytuje vynikajúcu ovládateľnosť stroja a jedinečný nevídaný výkon bez potreby údržby spojov a káblov.

## **Automatické zaistenie točne**

Bezpečnosť prepravy stroja zabezpečuje systém automatického zaistenia točne spoločnosti Cat, ktorý zaisťuje vrchnú časť stroja na mieste, keď je konzola riadenia zdvihnutá alebo je motor vypnutý.

## **Násady na pripojenie hydraulického kladiva (verzie pre Severnú Ameriku)**

Stroj je vybavený úchytmi a poistnými ventilmi na jednoduché a nákladovo efektívne pripojenie hydraulického kladiva.

## **Voľná poloha dozéra**

Použitie pri zarovnávaní terénu a dokončovacích prácach je rýchle a jednoduchšie po aktivovaní funkcie voľnej polohy. Vďaka tejto funkcii sa miesto vyčistí oveľa efektívnejšie.



# Jednoduchá prevádzka

Požadovaná produktivita



## Pohodlná kabína

Rýpadlo Cat® 302.7D CR poskytuje strojníkovi veľký a pohodlný priestor na prácu. Ergonomické rozloženie ovládacích prvkov, pedále na riadenie jazdy a nastaviteľné opierky zápästia sú navrhnuté tak, aby minimalizovali únavu strojníka a prispievali k zvyšovaniu produktivity.

## Súbežná prevádzka

Točňa vrchnej časti stroja aj posuv výložníka možno ovládať súbežne, čo zaisťuje rýchlejšie umiestnenie stroja a rýchlejšiu manipuláciu s predmetmi.

## Nastaviteľná regulácia prietoku

Stroje, ktoré sa konfigurujú prostredníctvom proporčných pomocných hydraulických systémov, obsahujú nastaviteľnú reguláciu prietoku pre ešte lepšiu ovládateľnosť nástroja. Táto funkcia je mimoriadne užitočná v prípade nástrojov, akými sú lyžice s nastaviteľným uhlom.



## Delené predné okno

Spodná časť predného okna sa zasunie do rámu hornej časti. Obe časti sa následne pomocou pneumatického mechanizmu zdvihnú a uložia v priestore strechy.

To umožňuje strojníkovi nastaviť polohu predného okna jeho jednoduchým zaistením, aby mu nebránilo vo výhlade a zaisťovalo potrebné vetranie.



## Servis a údržba

Jednoduchý prístup na vykonanie údržby aj každodennej kontroly



### Puzdro otočných bodov

Oceľové puzdrá sa nasadzujú na všetky predné otočné body spojov vrátane točne, výložníka, násady a lyžice. Sú vyrobené s dôrazom na dlhú životnosť a jednoduchú výmenu.



### Servisný prístup

Odoberateľné kryty v kabíne a na zadnej časti stroja poskytujú jednoduchý prístup k dielcom hydraulického systému.



### Motor namontovaný na boku

K všetkým servisným bodom, ktoré sa kontrolujú denne, je jednoduchý prístup prostredníctvom veľkého bočného krytu. Poloha motora tiež znižuje prenos tepla a hluku na pracovisko strojníka (kabína).

# Zákaznícka podpora

Nízke prevádzkové náklady s vynikajúcimi službami a voliteľným vybavením



## Zákaznícka podpora

Na tento výrobok sa vzťahuje podpora prostredníctvom predajcu produktov spoločnosti Cat a celosvetovej siete náhradných dielov, ktorých účelom je minimalizácia prestojov.

- Možnosti financovania
- Záručné možnosti
- Servisné zmluvy

Pomoc a poradenstvo pri výbere výrobku a výbavy na účely maximalizácie účinnosti a prevádzkovej výnosnosti



## Pracovné nástroje

K dispozícii je široká škála pracovných nástrojov, pomocou ktorých môžete využiť výhody univerzálnosti zariadenia. Všetky pracovné nástroje sú vyrobené presne pre dané zariadenie na optimalizáciu výkonu a poskytnutie špičkovej hodnoty vďaka produktivite a dlhej životnosti.



## Motor

Model motora	Yanmar 3TNV76	
Menovitý čistý výkon (ISO 9249)	15,2 kW	20,7 HP
Celkový výkon	17,9 kW	24,3 HP
Zdvihový objem	1 115 cm <sup>3</sup> 68 kubických palcov	

## Hmotnosť

Prepravná hmotnosť s kabínou	2 670 kg	5 886 lb
Prepravná hmotnosť so strešným krytom	2 577 kg	5 681 lb

## Systém jazdy

Rýchlosť jazdy	2,1 km/h/	1,30 mph/
	3,8 km/h	2,36 mph
Stúpavosť	30°/58 %	

## Objemy prevádzkových kvapalín

Objem palivovej nádrže	35,2 l	9,3 gal
Objem hydraulickej nádrže	26,5 l	7 gal

## Radlica

Šírka	1 570 mm	61,9"
Výška	290 mm	11,4"
Hĺbka rýpania	419 mm	16,5"
Výška zdvihu	380 mm	15"

## Hydraulický systém

Čerpaný prietok pri 2 500 ot./min.	89,4 l/min.	23,6 gal
Prevádzkový tlak – vybavenie	225 barov	3 263 psi
Prevádzkový tlak – jazda	225 barov	3 263 psi
Prevádzkový tlak – točňa	206 barov	2 987 psi
Prídavné okruhy		
Primárny	52,2 l/min. pri 225 barov (13,8 gal/min. pri 3 263 psi)	
Sekundárny	30,8 l/min. pri 206 barov (8,1 gal/min. pri 2 988 psi)	
Maximálny tlak lyžice	22,5 kN	5 058 lbf
Maximálny tlak štandardnej/dlšej násady	15,4 kN/13,6 kN	3 462 lbf/3 057 lbf

## Zdvíhacia kapacita v základnej úrovni

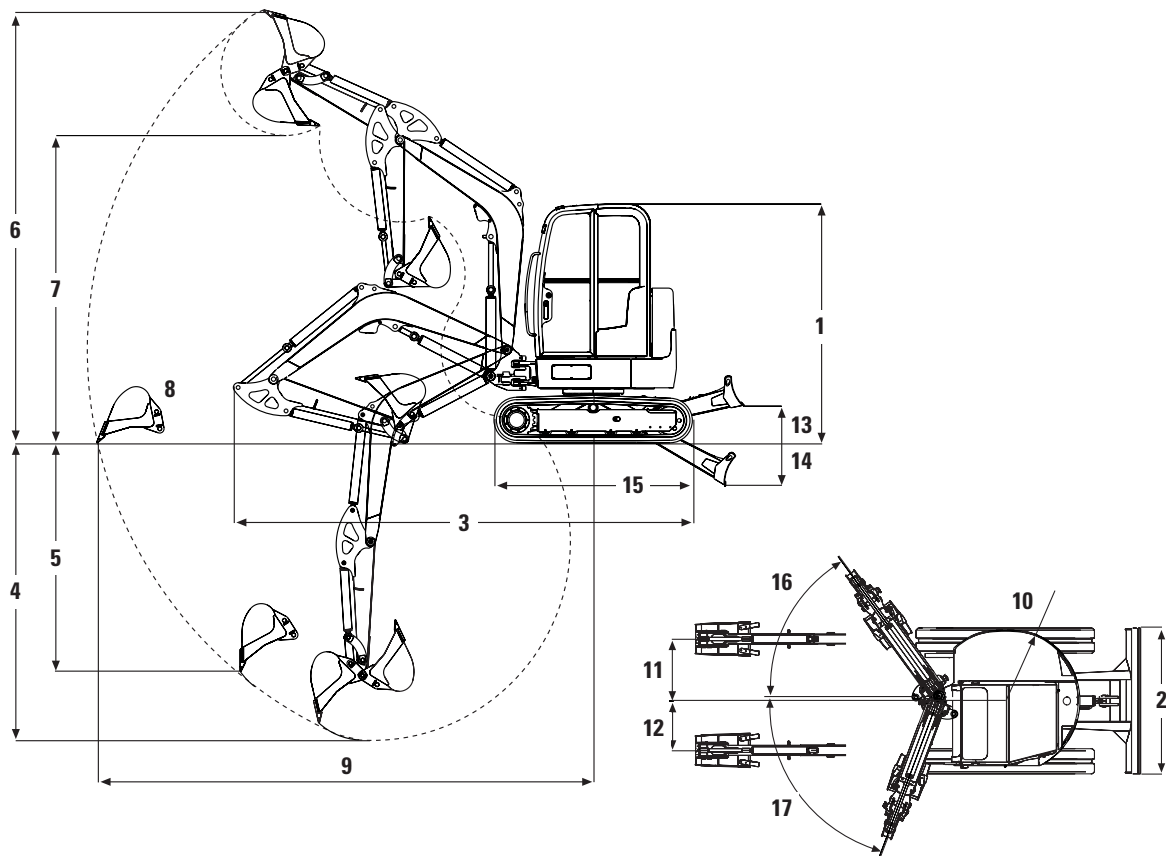
Polomer bodu zdvíhania	2,5 mm (98,43")				3,0 mm (118,11")				3,5 mm (137,80")				Maximum			
	Vpredu		Zboku		Vpredu		Zboku		Vpredu		Zboku		Vpredu		Zboku	
	kg	lb	kg	lb	kg	lb	kg	lb	kg	lb	kg	lb	kg	lb	kg	lb
Štandardná násada	965*	2 127	560	1 235	730*	1 609	435	959	585*	1 290	355	783	510*	1 124	320	705
Dlhá násada a voliteľné protizávažie	955*	2 105	623	1 373	720*	1 587	483	1 065	580*	1 279	394	869	470*	1 036	332	732

\* Vyššie uvedené zaťaženia sú v súlade s normou ISO 10567:2007 (zdvíhacia kapacita hydraulického rýpadla) a neprekračujú 87 % hydraulickej zdvíhacej kapacity alebo 75 % kapacity zaťaženia spôsobujúceho prevrhnutie. V tejto tabuľke nie je uvedená hmotnosť lyžice rýpadla.

# Technické údaje modelu 302.7D

## Rozmery

Všetky rozmery sú približné



1	Výška	2 408 mm	7' 11"
2	Šírka	1 570 mm	5' 2"
3	Prepravná dĺžka (rameno spustené)	4 255 mm	14' 0"
4	Maximálna hĺbka rýpania	2 544/2 744 mm	8' 4"/9' 0"
5	Maximálna vertikálna hĺbka rýpania	1 962/2 152 mm	6' 5"/7' 1"
6	Maximálna výška výkopu	4 170/4 300 mm	13' 8"/14' 1"
7	Maximálna výška vyklápania	2 840/2 970 mm	9' 4"/9' 8"
8	Maximálny dosah	4 613/4 805 mm	15' 1"/15' 10"
9	Maximálny dosah v základnej úrovni	4 481/4 681 mm	14' 8"/15' 5"
10	Polomer presahu zadnej časti	760 mm	30"
11	Šírka pásu	764 mm	30"
12	Maximálny polomer otáčania predného spoja	533 mm	21"
13	Maximálna výška zdvihu	380 mm	15"
14	Maximálna hĺbka výkopu	419 mm	16"
15	Dĺžka podvozku	2 006 mm	79"
16	Uhol otáčania výložníka (vpravo)		50°
17	Uhol otáčania výložníka (vľavo)		75°



## Štandardné vybavenie

Štandardné vybavenie sa môže odlišovať. Podrobné informácie získate od predajcu produktov spoločnosti Cat.

Gumený pás široký 300 mm  
1-smerné a 2-smerné (kombinované použitie)  
prídavné hydraulické vedenia  
Radlica s funkciou voľnej polohy  
Pracovné svetlo namontované na výložníku

Ochranný rám s funkciou, konštrukcia  
ochrany pred prevrhnutím (TOPS)  
podľa normy ISO 12117  
Samonavíjací bezpečnostný pás  
Odpružené sedadlo s vinylovou  
povrchovou úpravou

Pedále jazdy  
Bezúdržbový akumulátor  
Chladič hydraulického oleja

## Voliteľné vybavenie

Voliteľné vybavenie sa môže odlišovať. Podrobné informácie získate od predajcu produktov spoločnosti Cat.

Kabína s prípravou na montáž rádia, s funkciou  
FOPS podľa normy ISO 10262 (úroveň 1)  
a konštrukciou ochrany pred prevrhnutím  
(TOPS) podľa normy ISO 12117 spolu s  
ohrievačom/rozmrazovačom, osvetlením  
interiéru a stieračom/ostrekovačom  
predného skla  
Odpružené sedadlo s textilným poťahom  
Poistný ventil výložníka  
Súprava zrkadiel  
Mechanická rýchlospojka

Predný mriežkový chránič pre kabínu  
a strešný kryt  
Ekologický vypúšťací otvor  
hydraulickej nádrže  
Bio olej  
Ekologický vypúšťací otvor na motorový olej  
Otočný maják  
Prídavný hydraulický okruh presmerovaný  
z valca lyžice

Automatické voľnobežné otáčky motora  
(štandardné v Severnej Amerike)  
Násada na pripojenie hydraulického  
kladiva (štandardná v Severnej Amerike)  
Lak podľa výberu zákazníka  
Prídavné odporúčané ovládanie  
pákovým ovládačom





# Minihydraulické rýpadlo 302.7D

Ďalšie informácie o výrobkoch spoločnosti Cat, službách predajcov a priemyselných riešeniach nájdete na našej webovej lokalite [www.cat.com](http://www.cat.com)

© 2012 Caterpillar Inc.  
Všetky práva vyhradené

Informácie o materiáloch a technické údaje sa môžu zmeniť bez oznámenia. Stroje na fotografiách môžu obsahovať ďalšiu výbavu. Informácie o dostupných možnostiach získate od predajcu výrobkov spoločnosti Cat.

CAT, CATERPILLAR, SAFETY.CAT.COM, ich príslušné logotypy, "Caterpillar Yellow" a obchodná úprava "Power Edge", ako aj grafický štýl korporácie a produktov použitý v tejto publikácii, sú ochranné značky Caterpillar a nesmú byť použité bez súhlasu.

A9HS6207-02 (04-2012)  
Nahrádza A9HS6207-01

