

# 330F

Hydraulické rýpadlo



## Motor

Typ motoru	Cat® C7.1 ACERT™
Výkon – ISO 14396 (metrické jednotky)	178 kW (242 k)
Výkon – ISO 9249 (metrické jednotky)	175 kW (238 k)

## Pohon

Maximální rychlost pojezdu	5,1 km/h
Maximální tažná síla	247 kN

## Hmotnost

Minimální provozní hmotnost	28 293 kg
Maximální provozní hmotnost	29 753 kg

## Konstrukce stroje 330F zaručuje vysoký výkon a nízké náklady na provoz a údržbu.

Motor C7.1 ACERT tohoto stroje splňuje požadavky emisních norem EU IV a současně poskytuje výkon, efektivní využití paliva a spolehlivost, které potřebujete k úspěšnému podnikání.

Výkon je využíván prostřednictvím bezkonkurenční integrace systémů Caterpillar a nejmodernějšího hydraulického systému. Můžete úžasně rychle a přesně po celý den přemísťovat tuny materiálu.

Když navíc vezmete v úvahu tiché prostředí obsluhy, které nabízí pohodlí a zajišťuje produktivitu, snadno přístupné servisní body, které zjednodušují a zrychlují pravidelnou údržbu, a širokou nabídku pracovních nástrojů Cat, která vám umožní přijmout mnoho různých zakázek, na trhu zkrátka lepší a účinnější 30tunové rýpadlo nenajdete.

Pokud požadujete produktivitu, komfort, všestrannost a efektivní využití paliva, potom ve svém strojovém parku potřebujete rýpadlo 330F.

### Obsah

Snadné ovládání .....	4
Palivová hospodárnost .....	6
Odolné konstrukce .....	8
Odolné pákové mechanismy .....	9
Spolehlivost a produktivita .....	10
Možnosti údržby .....	12
Bezpečné pracovní prostředí .....	13
Všestranná využitelnost .....	14
Integrované technologie .....	16
Zachování zdrojů .....	18
Komplexní péče o zákazníky .....	18
Specifikace .....	19
Standardní vybavení .....	33
Volitelné vybavení .....	34
Poznámky .....	35





# Snadné ovládání

Komfort a pohodlí pro vyšší produktivitu po celou směnu



## Bezpečná, tichá kabina

Kabina s certifikovanou konstrukcí ROPS přispívá ke komfortu obsluhy díky speciálním viskózním montážním úchytnům a speciálnímu utěsnění a čalounění střechy, které snižují vibrace a hlučnost. Obsluha ocení tichost a komfort zcela nové kabiny.

## Vynikající ergonomie

Široké sedačky s volitelným vzduchovým odpružením a vyhříváním/chlazením mají sklopná opěradla, jsou stranově polohovatelné v horní i dolní části, jsou výškově nastavitelné a mají nastavitelný úhel náklonu, čímž splňují požadavky na maximální pohodlí.

Plně automatický systém klimatizace zajišťuje po celý den pohodlí a produktivitu obsluhy, bez ohledu na horké nebo studené počasí.

Úložné prostory se nacházejí v přední, zadní a boční konzole kabiny. Držák na nápoje pojme velký hrnek a na polici za sedačkou se vejdou velké boxy s jídlem nebo skříňky na nářadí.

Zásuvky pro napájení slouží pro napájení elektrických zařízení, např. MP3 přehrávače, mobilního telefonu nebo dokonce i tabletu.

## Ovládací prvky nastavitelné podle vašich potřeb

Konzoly pravého a levého joysticku lze nastavit, čímž je zvýšen komfort a produktivita obsluhy v průběhu dne. Pravý joystick obsahuje tlačítko, kterým se snižují otáčky motoru, když se strojem nepracujete, čímž se šetří palivo. Jedním stisknutím se otáčky sniží a dalším stisknutím se zvýší pro běžný provoz.



## Snadno ovladatelný monitor

Nový LCD monitor je dobře čitelný a umožňuje snadné procházení nabídkami. Dokáže si zapamatovat až 10 různých pracovních nástrojů. Lze jej též naprogramovat až na 44 jazyků, což je praktické u mezinárodních skladby dnešní pracovní síly. Monitor zřetelně zobrazuje důležité informace, které potřebujete k zajištění efektivní a hospodárné činnosti. Kromě toho poskytuje obraz ze standardně montované kamery pro výhled dozadu. Obsluha tak vidí, co se děje v okolí stroje, a může se bezpečně soustředit na vykonávanou práci.



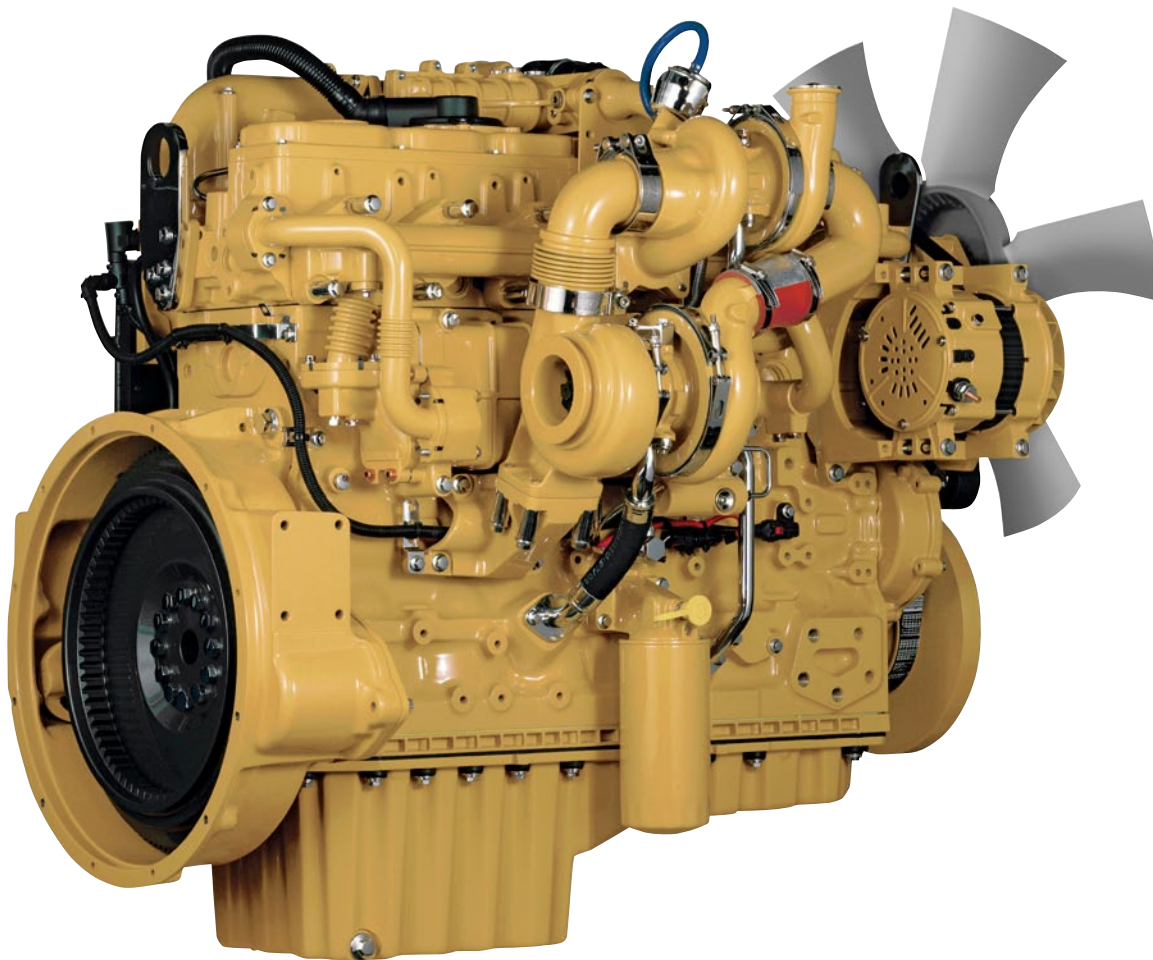
## Palivová hospodárnost

Výkon a spotřeba paliva podle vašich představ

### Kumulované funkce úspory paliva

Rýpadlo 330F má oproti předchozímu modelu 329E nižší spotřebu. Přispívá k tomu automatické řízení otáček motoru, které sníží otáčky, když je stroj nepotřebuje k práci.

Automatické vypínání motoru při volnoběhu vypíná motor, když běží naprázdno po delší než stanovenou dobu. Tuto dobu lze nastavit pomocí monitoru. Můžete si též vybrat ze dvou režimů výkonu – standardního a ekonomického. Podle práce, kterou má stroj provádět, lze snadno režimy měnit na panelu se spínači na ovládací konzole. Všechny tyto funkce dohromady snižují spotřebu paliva, snižují množství emisí, omezují hluchnost, snižují náklady na opravy a údržbu a prodlužují životnost motoru.



### Osvědčené technologie

Každý motor EU IV ACERT je vybaven kombinací osvědčených komponent: elektronických, palivových, vzduchových a dodatečně úpravy. Použití těchto osvědčených technologií nám umožňuje naplnit vaše vysoká očekávání týkající se produktivity, hospodárného využití paliva, spolehlivosti a provozní životnosti.

Výsledky, které můžete očekávat:

- **Účinnější využití provozních kapalin až o 5 %** oproti produktům EU IIIB, včetně spotřeby kapaliny pro úpravu výfukových plynů dieselových motorů (DEF, Diesel Exhaust Fluid).
- **Vysoký výkon** při mnoha různých pracích.
- **Zvýšená spolehlivost** díky stejnosti a jednoduchosti konstrukce.
- **Maximalizovaná doba provozuschopnosti a snížení nákladů** díky špičkové podpoře prodejců Cat.
- **Minimalizovaný dopad na systémy emisí** – nevyžaduje se žádný zásah obsluhy.
- **Odolnost** a dlouhá životnost.
- **Lepší využití paliva** s minimalizovanými náklady na údržbu.
- **Stejně velký výkon a rychlost odezvy.**

### Bionafta není žádný problém

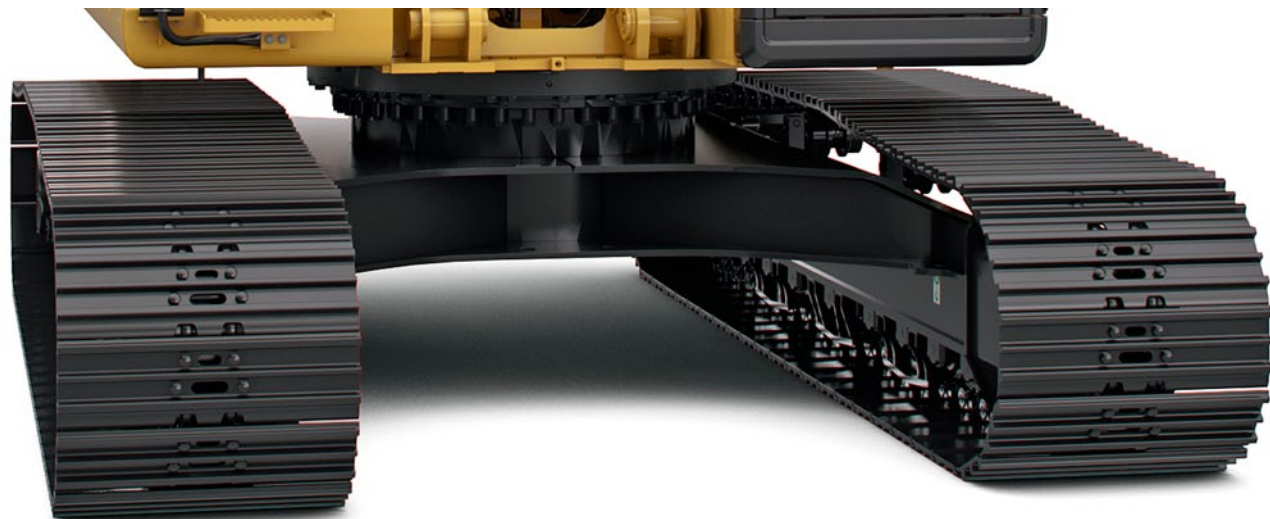
Motor C7.1 ACERT může používat bionaftu B20 splňující požadavky normy ASTM 6751 – to vám poskytuje větší flexibilitu zajišťující úsporu paliva.

### Skvělá konstrukce pro jakékoli teploty

Stroj 330F je vybaven chladičím systémem s chladiči umístěnými vedle sebe, což umožňuje pracovat se strojem v extrémně horkých i studených podmínkách. Systém je zcela oddělen od motorového prostoru, čímž se snižuje hlučnost a omezuje přenos tepla. Navíc je vybaven bloky chladičů se snadným čištěním a účinným ventilátorem s proměnlivými otáčkami.

### Kapalina pro úpravu výfukových plynů dieselových motorů (DEF)

Motory Cat vybavené systémem SCR vstříkují kapalinu DEF do výfuku, čímž snižují emise NO<sub>x</sub>. Kapalina DEF je přesně namíchaná směs 32,5 % vysoce čisté močoviny chemické kvality a 67,5 % deionizované vody. Kapalina DEF použitá v systémech Cat selektivní katalytické redukce (SCR) musí splňovat požadavky uvedené v normě Mezinárodní organizace pro standardizaci (ISO) 22241-1.



## Odolné konstrukce

Navrženy pro těžké práce

### Robustní rám

Rýpadlo 330F je solidně postavený stroj, zkonstruovaný tak, aby byla zajištěna jeho velmi dlouhá životnost.

Horní rám obsahuje montážní úchyty sloužící k podepření kabiny zkonstruované pro velkou zátěž. Je rovněž zesílený v místech namáhání, jako jsou pata výložníku a okrajové části. K připevnění rámu pásů ke střední části stroje jsou použity masivní šrouby a za účelem zvýšení rypné síly jsou u stroje použity přídavné šrouby, což zvyšuje produktivitu stroje.

### Stabilní podvozky

Dlouhý (L, Long) podvozek a dlouhý úzký (LN, Long Narrow) podvozek rýpadel 330F výrazně přispívají k vynikající stabilitě a odolnosti těchto strojů. Desky pásů, články, kladky, vodící kola a rozvodovky jsou vyrobeny z odolné oceli s vysokou pevností v tahu, díky čemuž mají dlouhou životnost.

Články tukem mazaných pásů Cat 2 (GLT2, Grease Lubricated Track 2) chrání pohyblivé části tím, že zamezují vniknutí vody, nečistot a prachu a udržují uvnitř mazací tuk. To zaručuje delší životnost a snižuje hluk během pojezdu stroje.

Volitelné vodící ochranné kryty pomáhají udržovat vyrovnání pásu na kladkách, čímž se zlepšuje celkový výkon stroje – ať už s ním jedete po rovném kamenitém podloží nebo po příkrém rozbahněném poli.

### Velká hmotnost

Protizávaží o hmotnosti 5,8 t je zkonstruováno ze silných ocelových desek a vyztužených konstrukcí, díky čemuž je méně náchylné k poškození. Má zakřivený povrch, který odpovídá tvaru stroje, hladký vzhled a je vybaveno integrovanými pouzdry sloužícími k ochraně standardně dodávané kamery pro výhled dozadu.



# Odolné pákové mechanismy

Možnost provádění prací daleko od stroje i v těsné blízkosti



## Vyrobeny tak, aby vydržely

Rýpadlo 330F je nabízeno s výložníky a násadami s dlouhým dosahem. Všechny jsou vybaveny vnitřními příčkami, zbraveny vnitřního pnutí pro zvýšení odolnosti a prochází ultrazvukovou kontrolou kvality a spolehlivosti. V místech vysokého namáhání, jako je špička výložníku, pata výložníku, válec výložníku a pata násady, jsou z důvodu zvýšení odolnosti použity silné skříňové profily, vrstvené konstrukce, odlitky a výkovky. Odolnost je dále zvýšena upevněním čepu špičky výložníku pomocí konstrukce se zachycenou deskou.

## Pákový mechanismus pro jakýkoli druh práce

Výložník s dlouhým dosahem 6,15 m a násady (3,2 m, 2,65 m) nabízejí vynikající všestrannou využitelnost pro běžné rýpací práce, včetně hloubení základů, hloubení příkopů technických sítí a budování kanalizací.

Násady jsou sladěny s výložníkem. Delší násady jsou lepší, když potřebuje rýpat ve velké hloubce nebo nakládat nákladní vozidla. Kratší násady poskytují vyšší vylamovací sílu.

## Čepy

Všechny čepy předního pákového mechanismu mají silné chromování a jsou tedy vysoce odolné proti opotřebení. Průměr každého čepu je navržen tak, aby přenesl střížné a ohybové zatížení vyvolané násadou a pomohl zajistit dlouhou životnost čepu, výložníku a násady.

Poradte se s prodejcem Cat o výběru nejvhodnějšího předního pákového mechanismu pro vaše práce.



## Spolehlivost a produktivita

Vysoký výkon pro rychlé a přesné přemístění materiálu

### Výkonná a efektivní konstrukce

Když je třeba rychle a efektivně přemístit těžký materiál, potřebujete hydraulický výkon – u stroje 330F se můžete na jeho výkon při zemních pracích spolehnout. Hlavní hydraulické komponenty, jako jsou čerpadla a ventily, jsou umístěny blízko u sebe, což umožňuje používat kratší potrubí a vedení. Tato konstrukce vede k nižším ztrátám způsobeným třením, menším poklesům tlaku a k většímu výkonu přenášenému na terén při provádění práce.

Režim zesíleného zdvihu zvyšuje tlak v systému stroje a navýší zdvihací sílu, což se může v určitých situacích hodit. Režim zesíleného zdvihu rovněž snižuje otáčky motoru a průtok čerpadla, čímž je zlepšena ovladatelnost.

### Bezkonkurenční ovladatelnost

Ovladatelnost je jednou z hlavních vlastností rýpadel Cat a jedním z nejdůležitějších prvků, které k ní přispívají, je hlavní řídicí ventil. Ventil se otevírá pomalu, když je rozsah pohybu pákou joysticku malý, a rychle, když je pohyb joystickem velký.

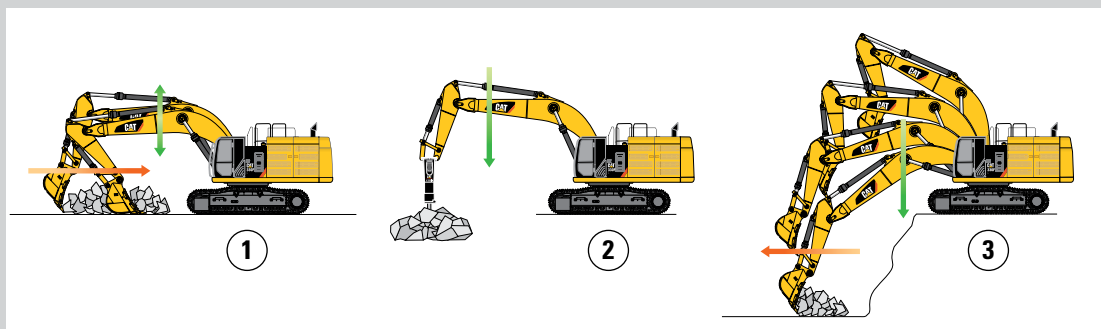
Směruje průtok tam, kde je potřeba a tehdy, když je to potřeba, což vede k plynulejšímu provozu, vyšší účinnosti a nižší spotřebě paliva.

### Přídavné hydraulické systémy pro všestrannější využitelnost

Přídavné hydraulické systémy zajišťují vyšší univerzálnost nástrojů, takže můžete jedním strojem vykonávat více prací a můžete si vybírat z několika možností nástrojů. Okruh rychloupínacího zařízení kupříkladu umožňuje přepnout z jednoho nástroje na druhý během pár minut.

## Funkce SmartBoom™

Omezuje namáhání a vibrace přenášené na stroj



### Škrabání kamene (1)

Škrabání kamene a dokončovací práce jsou snadné a rychlé. Funkce SmartBoom zjednodušuje provádění práce a umožňuje, aby se obsluha plně soustředila na ovládání násady a lopaty, zatímco se výložník bez použití průtoku od čerpadla volně pohybuje nahoru a dolů.

### Práce s kladivem (2)

Ještě nikdy nebyla tak produktivní a snadná. Přední pracovní zařízení automaticky sleduje kladivo při vnikání do kamene. Nedochází k úhům kladiva do prázdna nebo k nadměrnému působení síly na kladivo, což prodlužuje životnost kladiva a stroje. Obdobné výhody se projevují při použití vibračních desek.

### Nakládání na vozidla (3)

Nakládání materiálu z rozvalu je produktivnější a šetří palivo, neboť je redukován vratný cyklus. Funkce spouštění výložníku totiž nevyžaduje průtok oleje od čerpadla.

### Recirkulace oleje výložníku a násady pro vyšší účinnost

Rýpadlo 330F L během pracovního cyklu regeneruje průtok oleje ze strany hlavy válců výložníku a násady ke straně pístní tyče válců výložníku a násady, čímž se šetří energie a palivo.

Regenerace je optimalizována pro každé nastavení otočného voliče rychlosti používané obsluhou. Díky tomu jsou dosahovány nižší ztráty tlaku, čímž je zajištěna lepší ovladatelnost, vyšší produktivita a nižší provozní náklady.





### **Přístup ze země**

Většina položek pravidelné údržby (jako jsou uzávěry kapalin a mazací místa) je přístupná ze země, což zajišťuje bezpečnost a pohodlí při provádění údržby. Prostory jsou vybaveny širokými servisními dvířky navrženými tak, aby zabraňovala vniknutí nečistot a dala se bezpečně zajistit v otevřené poloze, což zjednodušuje provádění servisních úkonů.

## **Možnosti údržby**

Konstrukce pro rychlou a snadnou údržbu



### **Skvělá konstrukce**

Chladičový systém pro vysoké teploty okolního prostředí je vybaven ventilátorem s proměnlivými otáčkami, šetřícím palivo, a vedle sebe umístěnými chladiči (olejovým, vzduchovým a chladičem motoru) pro snadné čištění. Širší mezera mezi chladiči usnadňuje vyfukování nečistot, což pomáhá zlepšit spolehlivost a výkon stroje.

### **Čerstvý vzduch**

Když zvolíte ventilaci uvnitř kabiny, vstupuje do ní přes filtr venkovního vzduchu čerstvý vzduch. Filtr je prakticky umístěn na straně kabiny, díky čemuž je snadno přístupný a vyměnitelný. Je chráněn uzamykatelnými dvířky, která lze otevřít klíčem spínací skříňky motoru.

### **Rychlý a praktický servis provozních kapalin**

Výpustný kohout palivové nádrže usnadňuje a zjednodušuje odstraňování vody a usazenin při pravidelné údržbě. Integrovaný indikátor hladiny paliva snižuje riziko přeplnění palivové nádrže.

# Bezpečné pracovní prostředí

## Funkce, které vás neustále pomáhají chránit



### Bezpečná, tichá kabina

Kabina s certifikovanou konstrukcí ROPS vám poskytuje bezpečné pracovní prostředí. Přispívá také k pohodlí obsluhy, protože je připevněná k vyztuženému rámu pomocí speciálních viskózních montážních úchytů, které snižují vibrace a hluk. Ve spojení se speciálním utěsněním a čalouněním střechy tak máte kabinu, uvnitř které je stejně ticho jako v kterémkoli ze současných silničních nákladních vozidel.

Volitelný systém ochrany před padajícími předměty (FOGS, Falling Object Guard System) chrání obsluhu před úlomky padajícími na kabinu.



### Skvělý výhled

Rozměrné sklo ve spojení se standardně dodávaným systémem stěračů rovnoběžného typu zajišťuje vynikající výhled dopředu a do stran. Standardně dodávaná kamera pro výhled dozadu snímá zorné pole za strojem a pohled kamery je zobrazován na monitoru v kabině.

### Chytré osvětlení

Halogenové světlomety zajišťují dokonalé osvětlení a světla na kabině a výložníku lze naprogramovat tak, aby zůstala rozsvícená po dobu až 90 sekund po vypnutí motoru, což zvyšuje bezpečnost při vystupování ze stroje. Volitelné výbojkové reflektory s vysokou intenzitou (HID, High Intensity Discharge) zlepšují viditelnost v noci.



### Bezpečný pohyb po stroji

Několik velkých stupaček slouží k nastupování do kabiny a usnadňuje též přístup do servisních prostorů. Prodloužená madla a zábradlí umožňují bezpečně vystoupit na horní plošinu. Protiskluzové desky snižují riziko uklouznutí za každého počasí a lze je demontovat za účelem čištění.

# Všestranná využitelnost

Provedte více prací jedním strojem





## Provedte jedním strojem co nejvíce různých prací

Rýpadlo 330F je všestranný stroj, který disponuje při malých rozměrech obrovským výkonem. Jeho výkon můžete dále snadno vylepšit použitím široké nabídky pracovních nástrojů nabízených divizí Cat Work Tools.

## Rychlá změna vykonávaných prací

Rychloupínací zařízení Cat umožňují rychlé výměny pracovních nástrojů při přechodu z jedné vykonávané práce na jinou. Speciální rychloupínací zařízení CW a upínací zařízení Cat se samosvorným čepem jsou bezpečným způsobem, jak zkrátit prostoje a zvýšit flexibilitu na staveništi a celkovou produktivitu.

## Rýpání, rozbíjení a nakládání

Díky široké nabídce lopat můžete hloubit v jakékoli zemině, od ornice až po extrémní, tvrdý materiál jako je ruda a křemencová žula. Rozbíjení skály je alternativou k odstřelům prováděným v kamenolomech. Velkoobjemové lopaty naloží nákladní vozidla s minimálním počtem přejezdů, což zvyšuje produktivitu na maximum.

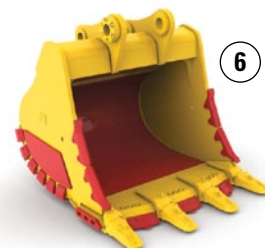
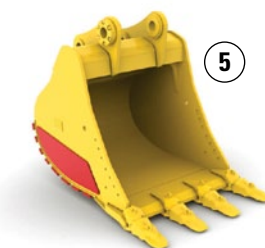
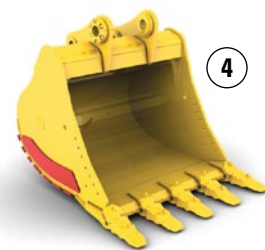
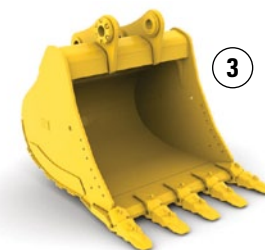
## Rozbíjení, demolice a šrotování

Hydraulické kladivo umožňuje stroji rozbít skálu v kamenolomech. Dokáže také bez problémů demolovat pilíře mostů i odolný železobeton při demolicích silnic.

Přídavné víceúčelové nástroje a drtiče činí z rýpadla ideální stroj pro demoliční práce a zpracování výsledné suti. Na stroj lze namontovat nůžky s otáčením o 360° sloužící ke zpracování ocelového šrotu a kovů.

## Úprava stroje pro vyšší ziskovost

Prodejce Cat může na váš stroj namontovat hydraulické soupravy, které budou správně ovládat veškerá příslušenství dodávaná divizí Cat Work Tools. Tím se maximalizuje doba provozuschopnosti stroje a vaše zisky.



- 1) Speciální rychloupínací zařízení CW 2) Upínací zařízení Cat se samosvorným čepem  
3) Běžná zátěž (GD, General duty) 4) Velká zátěž (HD, Heavy duty)  
5) Těžká zátěž (SD, Severe duty) 6) Extrémní zátěž (XD, Extreme duty)

# Integrované technologie

Monitorování, řízení a zdokonalování činností na staveništi



Funkce Cat Connect vám díky inteligentnímu využití technologií a služeb umožňuje zvýšit produktivitu práce na staveništi. S využitím dat získávaných ze strojů vybavených touto technologií získáte více informací a údajů o zařízeních a jejich provozu než kdykoli předtím.

Technologie Cat Connect přináší zdokonalení v těchto klíčových oblastech:



SPRÁVA ZAŘÍZENÍ

**Správa zařízení** – zvýšení doby provozuschopnosti a snížení provozních nákladů.



PRODUKTIVITA

**Produktivita** – monitorování provozu a řízení produktivity práce na staveništi.



BEZPEČNOST

**Bezpečnost** – zlepšení přehledu o staveništi za účelem zvýšení bezpečnosti osob a zařízení.

## Technologie LINK

Technologie LINK, jako je systém Product Link™, jsou plně integrovány do stroje a bezdrátově přenášejí klíčové informace, jakými jsou poloha stroje, strojové hodiny, spotřeba paliva, čas chodu naprázdno a kódy událostí.

## System Product Link/VisionLink®

Snadný přístup k datům systému Product Link online přes uživatelské rozhraní VisionLink vám může poskytnout přehled o tom, jaké výkony podává váš stroj nebo strojový park. Na základě těchto informací můžete přijmout včasné a na faktech založené rozhodnutí, která mohou zvýšit efektivitu a produktivitu na staveništi a snížit náklady.



## Technologie GRADE

Technologie Grade využívají kombinaci dat v digitální formě a navádění v kabině a pomáhají vám dosáhnout rychle a přesně cílového svahu, s minimální potřebou vytyčovací kolíků a strun. Budete tedy produktivnější, dokončíte práce rychleji a s menším počtem přejezdů, přičemž spotřebujete méně paliva a snížíte náklady.



### Cat Grade Control Depth and Slope, nivelační systém pro kontrolu hloubky a sklonu

Systém Cat Grade Control, integrovaný ve výrobě, poskytuje v kabině 2D výškové navádění špičky lopaty, čímž pomáhá obsluze snadno vytvářet přesné plochy a svahy. Výškové navádění špičky lopaty v reálném čase, zobrazované na standardně montovaném a snadno čitelném monitoru umístěném v kabině, ukazuje, kolik materiálu je třeba odebrat nebo navršíť. Snímače s rychlou odezvou poskytují okamžitou zpětnou vazbu, tlačítka na volitelných integrovaných joystickech umožňují obsluze provádět rychlá nastavení a vytvářet tak rovnoměrné a kvalitní plochy svahů. Integrované výstrahy je možné nastavit tak, aby varovaly obsluhu v případě, že se pákový mechanismus nebo lopata přiblíží stanovené výšce nebo hloubce, například při pracích v prostorech s nízkými stropky nebo při hloubení poblíž vodovodního potrubí. Je minimalizováno používání vytyčovací kolíků a strun, čímž se snižuje počet pozemního personálu a zvyšuje bezpečnost na staveništi.

Funguje nejlépe v jednoduchých 2D aplikacích, jako je hloubení základů nebo vytváření příkrých náspů. V případě potřeby 3D navádění je možné systém snadno upgradovat na AccuGrade™.

### Systém Cat AccuGrade

Prodejcem instalovaný systém AccuGrade zajišťuje 3D navádění při provádění složitých zářezů a profilů, čímž eliminuje nutnost používání vytyčovací kolíků a strun. Speciální monitor zobrazuje digitální plán projektu spolu s 3D polohováním špičky lopaty a výškovým naváděním. Přesně ukazuje, kde je třeba pracovat a kolik materiálu je třeba odebrat nebo navršíť.

Možnost "plug and play" (připoj a provozuj) zjednodušuje u rýpadla 330F upgrade systému. Vyberte si satelitní navádění (GNSS), vhodné pro velké projekty se složitými plány, nebo systémy Universal Total Station (UTS) v oblastech s omezeným příjmem signálu.





# Komplexní péče o zákazníky

Bezkonkurenční servisní podpora

## Zachování zdrojů V každém ohledu o generaci napřed

- Motor C7.1 ACERT splňuje požadavky emisních norem EU IV.
- Rýpadlo 330F odvede stejný objem práce jako předchozí model řady E, přičemž spotřebuje méně paliva. Ve výsledku to znamená vyšší efektivitu, menší spotřebu zdrojů a méně emisí.
- Rýpadlo 330F je možné provozovat na naftu s velmi nízkým obsahem síry (ULSD, Ultra Low Sulfur Diesel) s obsahem síry 10 ppm nebo méně, nebo na směs bionafty (až stupně B20) s naftou ULSD.
- Naplnění nádrže je indikováno ukazatelem přeplnění přístupným ze země, který pomáhá obsluze zabránit rozlité paliva.
- Technologie QuickEvac™ zajišťuje rychlou, snadnou a bezpečnou výměnu motorového a hydraulického oleje.
- Rýpadlo 330F umožňuje renovaci všech hlavních částí a součástí, čímž se snižují náklady na výměnu a množství průmyslového odpadu.
- Filtr motorového oleje odstraňuje potřebu používat lakované plechovky a hliníková víčka. Patronové šroubovací pouzdro umožňuje oddělení a výměnu vnitřního filtru. Použitou vnitřní vložku je možné zlikvidovat spálením a zmenšit tak množství odpadu.
- Rýpadlo 330F je účinný, produktivní stroj, který byl navržen tak, aby chránil přírodní zdroje pro příští generace.

### Celosvětová dostupnost náhradních dílů

Prodejci Cat mají k dispozici celosvětovou síť náhradních dílů, prostřednictvím které jsou schopni zajistit maximální provozuschopnost vašich strojů. Navíc vám pomohou šetřit náklady při využití renovovaných součástí Cat.

### Možnosti financování

Vezměte v úvahu možné způsoby financování a každodenní provozní náklady. Je třeba vzít v úvahu služby prodejce, které mohou být zahrnuty v ceně stroje a dlouhodobě tak sníží celkové a provozní náklady.

### Co je pro vás nejlepší dnes... a co zítra

Opravit, renovovat nebo vyměnit? Prodejce Cat vám pomůže vyhodnotit související náklady, abyste mohli zvolit nejvýhodnější řešení pro vaši firmu.



## Motor

Typ motoru	Cat C7.1 ACERT
Výkon – SAE J1995 (metrické jednotky)	178 kW (242 k)
Výkon – ISO 14396 (metrické jednotky)	178 kW (242 k)
Výkon – ISO 9249 (metrické jednotky)	175 kW (238 k)
Vnitřní průměr	105 mm
Zdvih	135 mm
Zdvihový objem	7,01 l

## Hmotnost

Minimální hmotnost	28 293 kg
Maximální hmotnost	29 753 kg

## Hydraulický systém

Maximální průtok	
Hlavní systém	2 × 247 l/min (494 l/min)
Systém otáčení	240 l/min
Pilotní systém	30 l/min
Maximální tlak	
Vybavení – normální	35 000 kPa
Pracovní zařízení – zesílený zdvih	38 000 kPa
Pojezd	37 000 kPa
Otoč	27 400 kPa
Pilotní systém	4 100 kPa
Válec výložníku	
Vnitřní průměr	140 mm
Zdvih	1 407 mm
Válec násady	
Vnitřní průměr	150 mm
Zdvih	1 646 mm
Válec lopaty CB2	
Vnitřní průměr	150 mm
Zdvih	1 151 mm

## Pohon

Maximální stoupavost	30°/70 %
Maximální tažná síla	247 kN
Maximální rychlost pojezdu	5,1 km/h

## Mechanismus otoče

Rychlost otáčení	9,6 ot/min
Točivý moment otoče	82,2 kNm

## Objemy provozních náplní

Objem palivové nádrže	520 l
Chladicí systém	30 l
Motorový olej (s filtrem)	24 l
Pohon otoče (každý)	9 l
Rozvodovka (každá)	6 l
Objem oleje hydraulického systému (včetně nádrže)	310 l
Olej v hydraulické nádrži	175 l
Nádrž kapaliny DEF	41 l

## Pásy

Počet desek pásu (na každé straně)	50
Počet kladek pásu (na každé straně)	9
Počet podpěrných kladek (na každé straně)	2
Varianty pásů	600 mm 700 mm 800 mm 900 mm

## Akustický výkon

Hladina akustického tlaku působícího na obsluhu – ISO 6396:2008	72 dB(A)
Hladina vnějšího akustického výkonu – ISO 6395:2008	105 dB(A)*

- Při dlouhodobé práci s otevřeným stanovištěm obsluhy nebo s otevřenou kabinou (není-li prováděna správná údržba nebo jsou-li otevřené dveře či okna) nebo v hlučném prostředí se doporučuje použití chráničů sluchu.
- Správně namontovaná a udržovaná kabina od společnosti Caterpillar splňuje se zavřenými dveřmi a okny požadavky norem OSHA a MSHA ohledně limitů na hluk působící na obsluhu, které byly v platnosti v době výroby při testování podle normy ANSI/SAE J1166 OCT98.

\*Podle Směrnice Evropské unie 2005/14/ES ve znění směrnice 2005/88/ES.

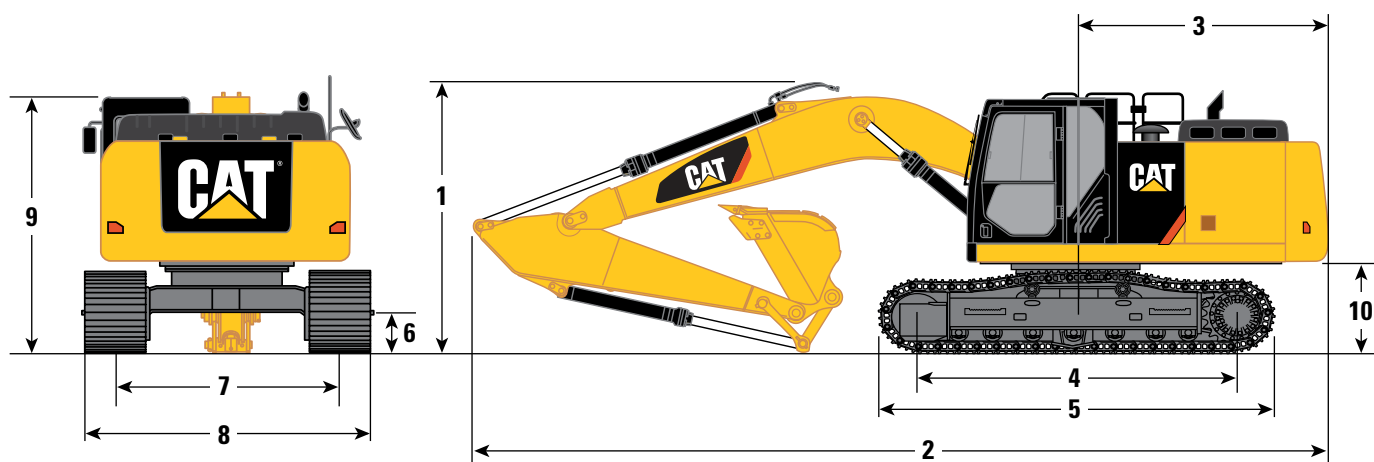
## Normy

Brzdy	ISO 10265 2008
Kabina/ konstrukce FOGS	ISO 10262 1998
Kabina s konstrukcí ROPS	ISO 12117-2
Kapalina DEF	Musí splňovat normu ISO 22241

# Specifikace hydraulického rýpadla 330F

## Rozměry

Všechny rozměry jsou přibližné.



Výložník s dlouhým dosahem  
6,15 m

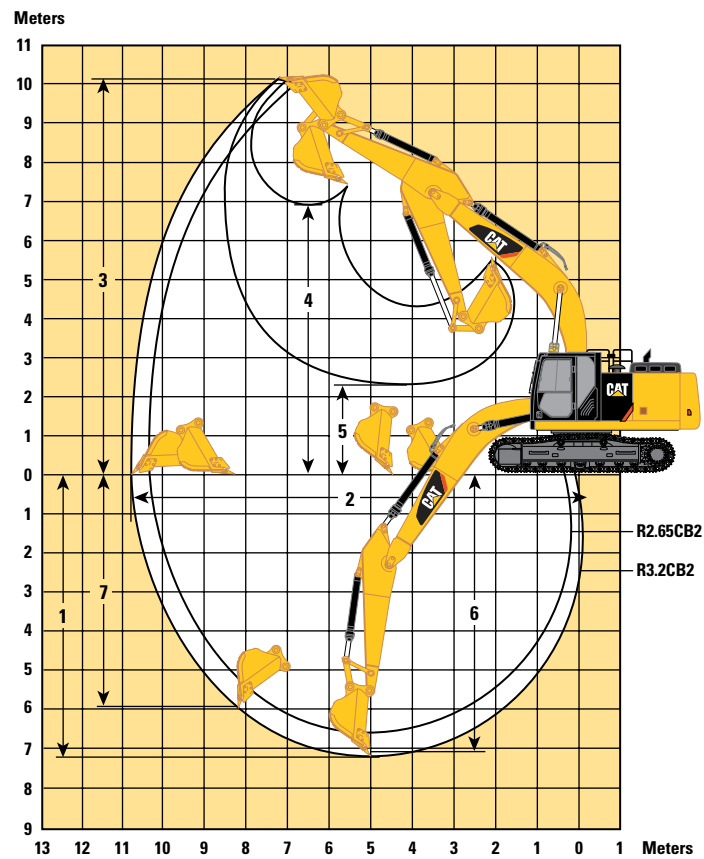
Velikost násady	R3.2CB2	R2.65CB2
1 Přepravní výška*	3 370 mm	3 450 mm
2 Přepravní délka	10 390 mm	10 400 mm
3 Poloměr otáčení zadní části nástavby	3 090 mm	3 090 mm
4 Vzdálenost středů kladek		
Dlouhý podvozek	3 990 mm	3 990 mm
Dlouhý úzký podvozek	3 990 mm	3 990 mm
5 Délka pásu		
Dlouhý podvozek	4 860 mm	4 860 mm
Dlouhý úzký podvozek	4 860 mm	4 860 mm
6 Světla výška**	490 mm	490 mm
7 Rozchod pásů		
Dlouhý podvozek	2 590 mm	2 590 mm
Dlouhý úzký podvozek	2 390 mm	2 390 mm
8 Přepravní šířka		
Dlouhý podvozek – desky pásů 600 mm	3 190 mm	3 190 mm
Dlouhý podvozek – desky pásů 700 mm	3 290 mm	3 290 mm
Dlouhý podvozek – desky pásů 800 mm	3 390 mm	3 390 mm
Dlouhý podvozek – desky pásů 900 mm	3 490 mm	3 490 mm
Dlouhý úzký podvozek – desky pásů 600 mm	2 990 mm	2 990 mm
Dlouhý úzký podvozek – desky pásů 700 mm	3 090 mm	3 090 mm
Dlouhý úzký podvozek – desky pásů 800 mm	3 190 mm	3 190 mm
9 Výška kabiny*	3 040 mm	3 040 mm
10 Světla výška protizávaží**	1 110 mm	1 110 mm
Typ lopaty	HD	HD
Objem lopaty	1,51 m <sup>3</sup>	1,51 m <sup>3</sup>
Poloměr špičky lopaty	1 650 mm	1 650 mm

\*Včetně výšky záběrového břitu desky pásu.

\*\*Bez výšky záběrového břitu desky pásu.

## Pracovní dosahy

Všechny rozměry jsou přibližné.



Výložník s dlouhým dosahem  
6,15 m

Velikost násady	R3.2CB2	R2.65CB2
1 Maximální hloubkový dosah	7 250 mm	6 700 mm
2 Maximální dosah v úrovni terénu	10 680 mm	10 200 mm
3 Maximální výška řezu	10 010 mm	9 900 mm
4 Maximální výška nakládání	6 950 mm	6 800 mm
5 Minimální výška nakládání	2 290 mm	2 840 mm
6 Maximální hloubka řezu pro úroveň dna 2 440 mm	7 090 mm	6 520 mm
7 Maximální hloubkový dosah při svislé stěně	5 980 mm	5 680 mm
Typ lopaty	HD	GD
Objem lopaty	1,51 m <sup>3</sup>	1,71 m <sup>3</sup>
Poloměr špičky lopaty	1 650 mm	1 650 mm
Síla válce násady (ISO)	126 kN	145 kN
Síla válce lopaty (ISO)	179 kN	180 kN

# Specifikace hydraulického rýpadla 330F

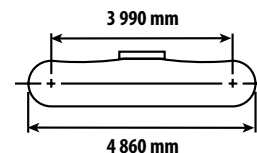
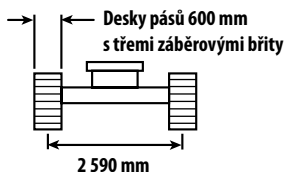
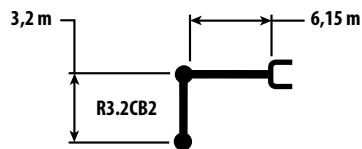
## Provozní hmotnosti a tlaky na opěrnou rovinu

Výložník	Násada	Lopata	Desky pásů 600 mm (s třemi záběrovými břity)		Desky pásů 600 mm (s třemi záběrovými břity HD)		Desky pásů 700 mm (s třemi záběrovými břity)		Desky pásů 800 mm (s třemi záběrovými břity HD)		Desky pásů 900 mm (s třemi záběrovými břity)	
			Hmotnost	Tlak na půdu	Hmotnost	Tlak na půdu	Hmotnost	Tlak na půdu	Hmotnost	Tlak na půdu	Hmotnost	Tlak na půdu
			kg	kPa	kg	kPa	kg	kPa	kg	kPa	kg	kPa
<b>Dlouhý podvozek</b>												
R6.15 m	R3.2CB2	CB1350 HD	28 405	54	28 948	55	28 740	46,8	29 368	41,9	29 753	37,7
R6.15 m	R2.65CB2	CB1350 HD	28 305	53,8	28 848	54,8	28 640	46,7	29 268	41,7	29 653	37,6
<b>Dlouhý úzký podvozek</b>												
R6.15 m	R3.2CB2	CB1350 HD	28 393	54	28 936	55	–	–	–	–	–	–
R6.15 m	R2.65CB2	CB1350 HD	28 293	53,8	28 836	54,8	–	–	–	–	–	–

## Hmotnosti hlavních součástí

Základní stroj (včetně válců výložníku, čepů a kapalín)	8 656 kg
Plná palivová nádrž	415 kg
Protizávaží	5 800 kg
Výložník (včetně vedení, čepů a válce násady)	
Výložník s dlouhým dosahem – 6,15 m	1 950 kg
Násada (včetně vedení, čepů násady, čepů lopaty a válce lopaty)	
R3.2CB2	800 kg
R2.65CB2	700 kg
Podvozek	
Dlouhý podvozek	5 995 kg
Dlouhý úzký podvozek	5 983 kg
Desky pásů	
Desky pásů 600 mm s třemi záběrovými břity	3 583 kg
Desky pásů 600 mm s třemi záběrovými břity HD	4 126 kg
Desky pásů 700 mm s třemi záběrovými břity	3 918 kg
Desky pásů 800 mm s třemi záběrovými břity	4 546 kg
Desky pásů 900 mm s třemi záběrovými břity	4 931 kg
Běžné lopaty (pro přední dlouhý dosah)	
Lopata: CB1350HD 1,54 m <sup>3</sup>	1 131 kg
Lopata: CB1500GD 1,71 m <sup>3</sup>	1 041 kg
Rychloupínací zařízení	
Typ CB se samosvorným čepem, bez čepu	502 kg
Typ CB se samosvorným čepem, s čepem	532 kg

## Nosnosti rýpadla 330F L s výložníkem s dlouhým dosahem – s protizávažím 5,8 t – bez lopaty – zesílený zdvih zapnutý



Rýpadlo	Zdvih (mm)	1 500 mm		3 000 mm		4 500 mm		6 000 mm		7 500 mm		9 000 mm		mm		
		kg	kg	kg	kg	kg	kg	kg	kg	kg	kg	kg	kg	kg	kg	kg
7 500 mm	kg													*5 600	*5 600	7 280
6 000 mm	kg									*7 900	5 950			*5 350	5 100	8 230
4 500 mm	kg							*9 200	8 200	*8 350	5 850			*5 350	4 500	8 830
3 000 mm	kg					*14 200	11 900	*10 750	7 800	8 700	5 650	*6 500	4 300	*5 450	4 200	9 140
1 500 mm	kg					*16 900	11 150	11 900	7 450	8 500	5 450	6 500	4 200	*5 800	4 100	9 190
0 mm	kg					*18 200	10 800	11 650	7 200	8 350	5 300			*6 400	4 150	8 990
-1 500 mm	kg	*6 750	*6 750	*10 600	*10 600	*18 200	10 700	11 500	7 100	8 250	5 250			6 900	4 450	8 530
-3 000 mm	kg	*12 150	*12 150	*17 150	*17 150	*17 050	10 800	11 550	7 100	8 300	5 300			7 950	5 100	7 740
-4 500 mm	kg			*19 800	*19 800	*14 550	11 000	*10 750	7 300					*9 450	6 550	6 520



ISO 10567



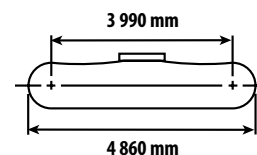
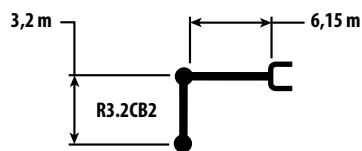
\* Označuje, že zatížení je omezeno spíše nosností hydraulického systému, než zatížením způsobujícím převrácení. Výše uvedené nosnosti jsou v souladu s hodnotami nosností hydraulických rýpadel podle normy ISO 10567:2007. Nepřekračují 87 % nosnosti dané hydraulickým systémem nebo 75 % zatížení způsobujícího převrácení stroje. Od uvedených nosností se musí odečíst hmotnosti všech součástí příslušenství zdvihacího zařízení. Nosnosti jsou stanoveny pro stroj, který stojí na pevném povrchu s rovnoměrnou únosností. Použití připojeného pracovního nástroje k manipulaci nebo zdvihání břemen může ovlivnit zdvihací výkon stroje.

Nosnost zůstává pro všechny dostupné desky pásů v rozmezí  $\pm 5\%$ .

Konkrétní informace o výrobku vždy vyhledejte v příslušné Příručce pro provoz a údržbu.

# Specifikace hydraulického rýpadla 330F

Nosnosti rýpadla 330F L s výložníkem s dlouhým dosahem – s protizávažím 5,8 t – bez lopaty – zesílený zdvih zapnutý



Zdvih (mm)	kg	1 500 mm		3 000 mm		4 500 mm		6 000 mm		7 500 mm		9 000 mm		mm		
7 500 mm	kg													*5 600	*5 600	7 280
6 000 mm	kg									*7 900	6 200			*5 350	5 300	8 230
4 500 mm	kg							*9 200	8 500	*8 350	6 050			*5 350	4 700	8 830
3 000 mm	kg					*14 200	12 350	*10 750	8 100	9 050	5 850	*6 500	4 450	*5 450	4 350	9 140
1 500 mm	kg					*16 900	11 600	*12 250	7 750	8 850	5 700	6 750	4 400	*5 800	4 250	9 190
0 mm	kg					*18 200	11 250	12 150	7 500	8 700	5 550			*6 400	4 350	8 990
-1 500 mm	kg	*6 750	*6 750	*10 600	*10 600	*18 200	11 150	12 000	7 400	8 600	5 450			7 200	4 650	8 530
-3 000 mm	kg	*12 150	*12 150	*17 150	*17 150	*17 050	11 250	12 050	7 400	8 650	5 500			8 300	5 300	7 740
-4 500 mm	kg			*19 800	*19 800	*14 550	11 450	*10 750	7 600					*9 450	6 800	6 520



ISO 10567



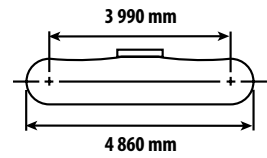
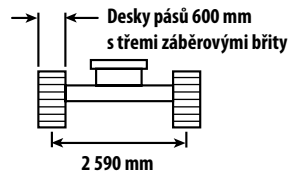
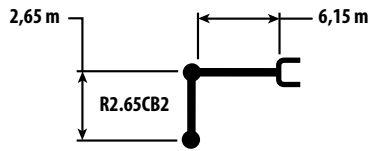
\* Označuje, že zatížení je omezeno spíše nosností hydraulického systému, než zatížením způsobujícím převrácení. Výše uvedené nosnosti jsou v souladu s hodnotami nosností hydraulických rýpadel podle normy ISO 10567:2007. Nepřekračují 87 % nosnosti dané hydraulickým systémem nebo 75 % zatížení způsobujícího převrácení stroje. Od uvedených nosností se musí odečíst hmotnosti všech součástí příslušenství zdvihacího zařízení. Nosnosti jsou stanoveny pro stroj, který stojí na pevném povrchu s rovnoměrnou únosností. Použití připojeného pracovního nástroje k manipulaci nebo zdvihání břemen může ovlivnit zdvihací výkon stroje.

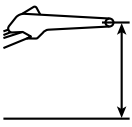
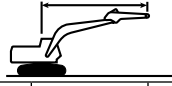
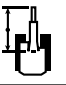
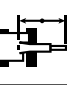
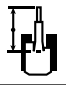
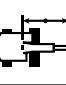
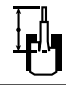
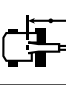
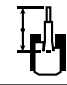
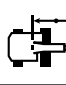
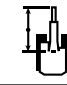
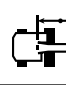
Nosnost zůstává pro všechny dostupné desky pásů v rozmezí  $\pm 5\%$ .

Konkrétní informace o výrobku vždy vyhledejte v příslušné Příručce pro provoz a údržbu.



## Nosnosti rýpadla 330F L s výložníkem s dlouhým dosahem – s protizávažím 5,8 t – bez lopaty – zesílený zdvih zapnutý



	3 000 mm		4 500 mm		6 000 mm		7 500 mm				mm	
												
7 500 mm	kg									*7 350	7 150	6 670
6 000 mm	kg				*8 950	8 400	*8 400	5 900		*6 900	5 650	7 700
4 500 mm	kg			*12 300	*12 300	*10 050	8 150	8 900	5 800	*6 850	4 950	8 340
3 000 mm	kg			*15 500	11 750	*11 500	7 800	8 700	5 650	7 000	4 600	8 670
1 500 mm	kg			*16 550	11 150	11 950	7 450	8 550	5 500	6 850	4 450	8 720
0 mm	kg			*17 550	10 900	11 700	7 300	8 400	5 400	7 050	4 550	8 510
-1 500 mm	kg	*10 350	*10 350	*18 000	10 900	11 650	7 200	8 400	5 350	7 650	4 950	8 020
-3 000 mm	kg	*19 400	*19 400	*16 450	11 000	11 700	7 300			9 050	5 800	7 180
-4 500 mm	kg	*17 350	*17 350	*13 150	11 300					*9 600	7 850	5 830



ISO 10567



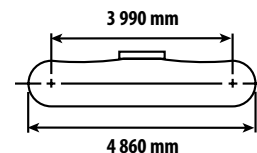
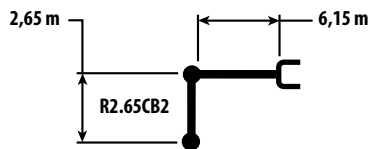
\* Označuje, že zatížení je omezeno spíše nosností hydraulického systému, než zatížením způsobujícím převrácení. Výše uvedené nosnosti jsou v souladu s hodnotami nosností hydraulických rýpadel podle normy ISO 10567:2007. Nepřekračují 87 % nosnosti dané hydraulickým systémem nebo 75 % zatížení způsobujícího převrácení stroje. Od uvedených nosností se musí odečíst hmotnosti všech součástí příslušenství zdvihacího zařízení. Nosnosti jsou stanoveny pro stroj, který stojí na pevném povrchu s rovnoměrnou únosností. Použití připojeného pracovního nástroje k manipulaci nebo zdvihání břemen může ovlivnit zdvihací výkon stroje.

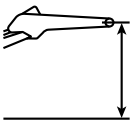
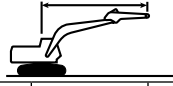
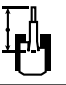
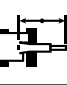
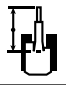
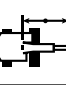
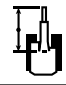
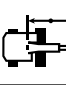
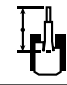
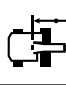
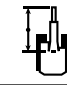
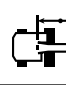
Nosnost zůstává pro všechny dostupné desky pásů v rozmezí  $\pm 5\%$ .

Konkrétní informace o výrobku vždy vyhledejte v příslušné Příručce pro provoz a údržbu.

# Specifikace hydraulického rýpadla 330F

Nosnosti rýpadla 330F L s výložníkem s dlouhým dosahem – s protizávažím 5,8 t – bez lopaty – zesílený zdvih zapnutý



	3 000 mm		4 500 mm		6 000 mm		7 500 mm				mm	
												
7 500 mm	kg									*7 350	*7 350	6 670
6 000 mm	kg				*8 950	8 700	*8 400	6 150	*6 900	5 900		7 700
4 500 mm	kg			*12 300	*12 300	*10 050	8 450	*9 000	6 050	*6 850	5 150	8 340
3 000 mm	kg			*15 500	12 200	*11 500	8 100	9 100	5 900	*7 000	4 750	8 670
1 500 mm	kg			*16 550	11 600	12 450	7 800	8 900	5 750	7 150	4 650	8 720
0 mm	kg			*17 550	11 400	12 200	7 600	8 800	5 600	7 350	4 750	8 510
-1 500 mm	kg	*10 350	*10 350	*18 000	11 350	12 150	7 500	8 750	5 600	8 000	5 150	8 020
-3 000 mm	kg	*19 400	*19 400	*16 450	11 500	12 200	7 600			9 400	6 000	7 180
-4 500 mm	kg	*17 350	*17 350	*13 150	11 750					*9 600	8 150	5 830



ISO 10567

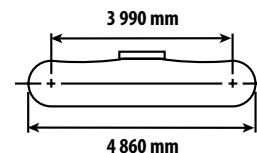
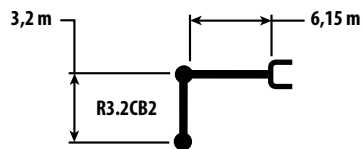


\* Označuje, že zatížení je omezeno spíše nosností hydraulického systému, než zatížením způsobujícím převrácení. Vyše uvedené nosnosti jsou v souladu s hodnotami nosností hydraulických rýpadel podle normy ISO 10567:2007. Nepřekračují 87 % nosnosti dané hydraulickým systémem nebo 75 % zatížení způsobujícího převrácení stroje. Od uvedených nosností se musí odečíst hmotnosti všech součástí příslušenství zdvihacího zařízení. Nosnosti jsou stanoveny pro stroj, který stojí na pevném povrchu s rovnoměrnou únosností. Použití připojeného pracovního nástroje k manipulaci nebo zdvihání břemen může ovlivnit zdvihací výkon stroje.

Nosnost zůstává pro všechny dostupné desky pásů v rozmezí ±5 %.

Konkrétní informace o výrobku vždy vyhledejte v příslušné Příručce pro provoz a údržbu.

## Nosnosti rýpadla 330F LN s výložníkem s dlouhým dosahem – s protizávažím 5,8 t – bez lopaty – zesílený zdvih zapnutý



Zdvih (mm)	kg	1 500 mm		3 000 mm		4 500 mm		6 000 mm		7 500 mm		9 000 mm		mm		
7 500 mm	kg													*5 600	*5 600	7 280
6 000 mm	kg									*7 900	5 500			*5 350	4 700	8 230
4 500 mm	kg							*9 200	7 550	*8 350	5 400			*5 350	4 150	8 830
3 000 mm	kg					*14 200	10 850	*10 750	7 200	8 650	5 200	*6 500	3 950	*5 450	3 850	9 140
1 500 mm	kg					*16 900	10 150	11 850	6 850	8 450	5 000	6 450	3 850	*5 800	3 750	9 190
0 mm	kg					*18 200	9 800	11 600	6 600	8 300	4 900			*6 400	3 800	8 990
-1 500 mm	kg	*6 750	*6 750	*10 600	*10 600	*18 200	9 700	11 450	6 500	8 200	4 800			6 850	4 100	8 530
-3 000 mm	kg	*12 150	*12 150	*17 150	*17 150	*17 050	9 800	11 500	6 500	8 250	4 850			7 900	4 700	7 740
-4 500 mm	kg			*19 800	19 500	*14 550	10 000	*10 750	6 700					*9 450	6 000	6 520



ISO 10567



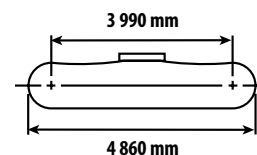
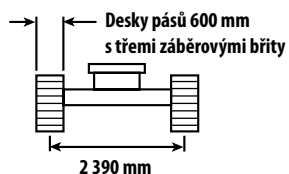
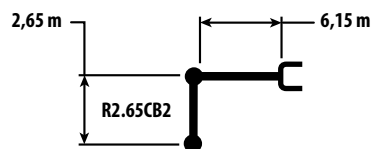
\* Označuje, že zatížení je omezeno spíše nosností hydraulického systému, než zatížením způsobujícím převrácení. Výše uvedené nosnosti jsou v souladu s hodnotami nosností hydraulických rýpadel podle normy ISO 10567:2007. Nepřekračují 87 % nosnosti dané hydraulickým systémem nebo 75 % zatížení způsobujícího převrácení stroje. Od uvedených nosností se musí odečíst hmotnosti všech součástí příslušenství zdvihacího zařízení. Nosnosti jsou stanoveny pro stroj, který stojí na pevném povrchu s rovnoměrnou únosností. Použití připojeného pracovního nástroje k manipulaci nebo zdvihání břemen může ovlivnit zdvihací výkon stroje.

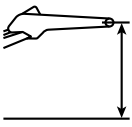
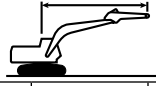
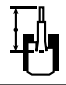
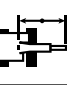
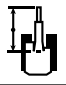
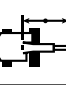

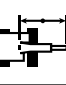
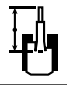
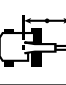
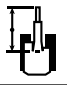
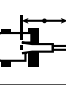
Nosnost zůstává pro všechny dostupné desky pásů v rozmezí  $\pm 5\%$ .

Konkrétní informace o výrobku vždy vyhledejte v příslušné Příručce pro provoz a údržbu.

# Specifikace hydraulického rýpadla 330F

Nosnosti rýpadla 330F LN s výložníkem s dlouhým dosahem – s protizávažím 5,8 t – bez lopaty – zesílený zdvih zapnutý



 7 500 mm kg	3 000 mm		4 500 mm		6 000 mm		7 500 mm		 mm			
												
7 500 mm									*7 350	6 600	6 670	
6 000 mm					*8 950	7 800	*8 400	5 500	*6 900	5 250	7 700	
4 500 mm			*12 300	11 500	*10 050	7 500	8 850	5 400	*6 850	4 550	8 340	
3 000 mm			*15 500	10 700	*11 500	7 150	8 650	5 250	6 950	4 250	8 670	
1 500 mm			*16 550	10 150	11 900	6 850	8 500	5 100	6 800	4 100	8 720	
0 mm			*17 550	9 950	11 650	6 700	8 350	4 950	7 000	4 200	8 510	
-1 500 mm	kg	*10 350	*10 350	*18 000	9 900	11 600	6 600	8 350	4 950	7 600	4 550	8 020
-3 000 mm	kg	*19 400	*19 400	*16 450	10 050	11 650	6 700			9 000	5 300	7 180
-4 500 mm	kg	*17 350	*17 350	*13 150	10 300					*9 600	7 200	5 830



ISO 10567



\* Označuje, že zatížení je omezeno spíše nosností hydraulického systému, než zatížením způsobujícím převrácení. Výše uvedené nosnosti jsou v souladu s hodnotami nosností hydraulických rýpadel podle normy ISO 10567:2007. Nepřekračují 87 % nosnosti dané hydraulickým systémem nebo 75 % zatížení způsobujícího převrácení stroje. Od uvedených nosností se musí odečíst hmotnosti všech součástí příslušenství zdvihacího zařízení. Nosnosti jsou stanoveny pro stroj, který stojí na pevném povrchu s rovnoměrnou únosností. Použití připojeného pracovního nástroje k manipulaci nebo zdvihání břemen může ovlivnit zdvihací výkon stroje.

Nosnost zůstává pro všechny dostupné desky pásů v rozmezí  $\pm 5\%$ .

Konkrétní informace o výrobku vždy vyhledejte v příslušné Příručce pro provoz a údržbu.

## Specifikace a kompatibilita lopat

	Pákový mechanismus	Šířka mm	Objem m <sup>3</sup>	Hmotnost kg	Naplnění %	330F L		330F LN	
						Výložník s dlouhým dosahem		Výložník s dlouhým dosahem	
						R3.2	R2.65	R3.2	R2.65
<b>Bez rychloupínacího zařízení</b>									
Běžná zátěž (GD, General duty)	CB	750	0,71	730	100	●	●	●	●
	CB	1 050	1,12	864	100	●	●	●	●
	CB	1 200	1,33	927	100	●	●	●	●
	CB	1 350	1,54	1 009	100	●	●	⊙	●
	CB	1 500	1,76	1 074	100	x	●	x	⊙
Velká zátěž (HD, Heavy duty)	CB	1 350	1,54	1 134	100	●	●	⊙	●
	CB	1 500	1,76	1 229	100	x	●	x	⊙
Těžká zátěž (SD, Severe duty)	CB	1 350	1,56	1 245	90	●	●	⊙	●
Maximální zatížení při upnutí na čep (užitečné zatížení + lopata)					kg	4485	4 955	3 970	4 400
<b>S upínacím zařízením Center-Lock™</b>									
Běžná zátěž (GD, General duty)	CB	750	0,71	730	100	●	●	●	●
	CB	1 050	1,12	864	100	●	●	●	●
	CB	1 200	1,33	927	100	●	●	⊙	●
	CB	1 350	1,54	1 009	100	⊙	●	⊖	⊙
	CB	1 500	1,76	1 074	100	⊖	⊙	○	⊖
Velká zátěž (HD, Heavy duty)	CB	1 350	1,54	1 134	100	⊙	●	⊖	⊙
	CB	1 500	1,76	1 229	100	⊖	⊙	○	⊖
Těžká zátěž (SD, Severe duty)	CB	1 350	1,56	1 245	90	⊙	●	⊖	⊙
Maximální zatížení s upínacím zařízením (užitečné zatížení + lopata)					kg	3 980	4 450	3 465	3 895

### Maximální měrná hmotnost materiálu:

- 2 100 kg/m<sup>3</sup>
- ⊙ 1 800 kg/m<sup>3</sup>
- ⊖ 1 500 kg/m<sup>3</sup>
- 1 200 kg/m<sup>3</sup>
- x Nedoporučuje se

Výše uvedené nosnosti jsou v souladu s normou EN474 pro hydraulická rýpadla. Nepřekračují 87 % nosnosti hydraulického systému nebo 75 % zatížení způsobujícího převrácení stroje z boku při zcela vysunutém předním pákovém mechanismu v úrovni terénu a s přitaženou lopatou.

Nosnost vychází z ustanovení normy ISO 7451.

Hmotnost lopaty je uvedena se špičkami pro běžnou zátěž.

Společnost Caterpillar svým zákazníkům doporučuje používat vhodné pracovní nástroje, které umožní plně využít výkon našich výrobků. Používání pracovních nástrojů, a to včetně lopat, které nejsou doporučeny společností Caterpillar nebo nevyhovují jejím specifikacím v parametrech jako je hmotnost, rozměry, průtok, hodnoty tlaku atd., může způsobovat neoptimální výkon a vlastnosti stroje, které se projevují například snížením produktivity, stability, spolehlivosti nebo životnosti součástí. Nesprávné používání pracovního nástroje, které zahrnuje smykání, páčení, kroucení nebo zachytávání těžkých břemen, snižuje životnost výložníku a násady.

# Specifikace hydraulického rýpadla 330F

## Specifikace a kompatibilita lopat

	Pákový mechanismus	Šířka mm	Objem m <sup>3</sup>	Hmotnost kg	Naplnění %	330F L		330F LN	
						Výložník s dlouhým dosahem		Výložník s dlouhým dosahem	
						R3.2	R2.65	R3.2	R2.65
<b>S rychloupínacím zařízením (CW45, CW45s)</b>									
Běžná zátěž (GD, General duty)	CB	750	0,7	693	100	●	●	●	●
	CB	1 350	1,5	1 008	100	⊙	●	⊖	⊙
	CB	1 500	1,76	1 074	100	⊖	⊙	○	⊖
	CB	1 650	1,97	1 157	100	⊖	⊖	○	○
Velká zátěž (HD, Heavy duty)	CB	1 200	1,33	1 061	100	●	●	⊙	●
	CB	1 350	1,54	1 134	100	⊙	●	⊖	⊙
	CB	1 500	1,76	1 229	100	⊖	⊙	○	⊖
	CB	1 650	1,97	1 302	100	○	⊖	◇	○
Maximální zatížení s upínacím zařízením (užitečné zatížení + lopata)					kg	4 021	4 491	3 506	3 936

### Maximální měrná hmotnost materiálu:

- 2 100 kg/m<sup>3</sup>
- ⊙ 1 800 kg/m<sup>3</sup>
- ⊖ 1 500 kg/m<sup>3</sup>
- 1 200 kg/m<sup>3</sup>
- ◇ 900 kg/m<sup>3</sup>

Výše uvedené nosnosti jsou v souladu s normou EN474 pro hydraulická rýpadla. Nepřekračují 87 % nosnosti hydraulického systému nebo 75 % zatížení způsobujícího převrácení stroje z boku při zcela vysunutém předním pákovém mechanismu v úrovni terénu a s přitaženou lopatou.

Nosnost vychází z ustanovení normy ISO 7451.

Hmotnost lopaty je uvedena se špičkami pro běžnou zátěž.

Společnost Caterpillar svým zákazníkům doporučuje používat vhodné pracovní nástroje, které umožní plně využít výkon našich výrobků. Používání pracovních nástrojů, a to včetně lopat, které nejsou doporučeny společností Caterpillar nebo nevyhovují jejím specifikacím v parametrech jako je hmotnost, rozměry, průtok, hodnoty tlaku atd., může způsobovat neoptimální výkon a vlastnosti stroje, které se projevují například snížením produktivity, stability, spolehlivosti nebo životnosti součástí. Nesprávné používání pracovního nástroje, které zahrnuje smykání, páčení, kroucení nebo zachytávání těžkých břemen, snižuje životnost výložníku a násady.

## 330F L – přehled nabízených pracovních nástrojů\*

Typ výložníku	Výložník s dlouhým dosahem	
	R3.2	R2.65
Velikost násady		
Hydraulické kladivo	H120E s H130E s H140E s	H120E s H130E s H140E s
Víceúčelový nástroj	Čelist MP324 CC Čelist MP324 D Čelist MP324 P** Čelist MP324 S Čelist MP324 TS** Čelist MP324 U	Čelist MP324 CC Čelist MP324 D Čelist MP324 P Čelist MP324 S Čelist MP324 TS Čelist MP324 U
Drtič	P325	P325
Čelisti pro drcení	P225	P225
Drapák pro demolice a třídění	G320B G325B**	G320B G325B
Mobilní šrotovací a demoliční nůžky	S320B S325B*** S340B#	S320B S325B S340B#
Vibrační deska	CVP110	CVP110
Vícečelist'ový drapák		
Upínací zařízení s centrálním uchycením čepu		
Speciální rychloupínací zařízení CW		

Tyto pracovní nástroje jsou k dispozici pro model 330F L.  
Vyhovující nástroj vám pomůže vybrat prodejce Cat.

\*Vyhovující nástroje závisí na konfiguraci rýpadla. Vyhovující pracovní nástroj vám pomůže vybrat prodejce Cat.

\*\*Upnutí na čep nebo speciální upínací zařízení.

\*\*\*Pouze s upnutím na čep.

#Instalace na výložník.

# Specifikace hydraulického rýpadla 330F

## 330F LN – přehled nabízených pracovních nástrojů\*

Typ výložníku	Výložník s dlouhým dosahem	
	R3.2	R2.65
Velikost násady		
Hydraulické kladivo	H120E s H130E s H140E s	H120E s H130E s H140E s
Víceúčelový nástroj	Čelist MP324 CC**^ Čelist MP324 D**^ Čelist MP324 P**^ Čelist MP324 S^ Čelist MP324 TS**^ Čelist MP324 U**^	Čelist MP324 CC Čelist MP324 D Čelist MP324 P Čelist MP324 S Čelist MP324 TS Čelist MP324 U
Drtič	P325^^	P325
Čelisti pro drcení	P225^^	P225
Drpák pro demolice a třídění	G320B**^ G325B***	G320B G325B**^
Mobilní šrotovací a demoliční nůžky	S320B S325B*** S340B#	S320B S325B**^ S340B#
Vibrační deska	CVP110	CVP110
Vícečelistový drpák		
Upínací zařízení s centrálním uchycením čepu		
Speciální rychloupínací zařízení CW		
Tyto pracovní nástroje jsou k dispozici pro model 330F LN. Vyhovující nástroj vám pomůže vybrat prodejce Cat.		

\*Vyhovující nástroje závisí na konfiguraci rýpadla. Vyhovující pracovní nástroj vám pomůže vybrat prodejce Cat.

\*\*Upnutí na čep nebo speciální upínací zařízení.

\*\*\*Pouze s upnutím na čep.

#Instalace na výložník.

^Pouze přes předeek stroje, se speciálním zařízením CW.

^^Pouze přes předeek stroje, s upínacím zařízením Center-Lock.



## Standardní vybavení

Standardní vybavení se může lišit. Podrobnosti vám sdělí prodejce Cat.

### KABINA

- Stěrač rovnoběžného typu a ostřikovač
- Zpětná zrcátka
- Přetlakované stanoviště obsluhy s nucenou ventilací s filtrací vzduchu
- Přední horní okno s vrstveným bezpečnostním sklem a tvrzená ostatní okna
- Posuvné horní okénko dveří (dveře na levé straně kabiny)
- Otevíratelné střešní okno sloužící jako nouzový východ
- Interiér
  - Kládivo pro nouzové rozbití okna
  - Háček na oděv
  - Držák na nápoje
  - Držák na dokumenty
  - Vnitřní osvětlení
  - Montážní úchyt pro rádio AM/FM (rozměr dle DIN)
  - Dva stereofonní reproduktory 12 V
  - Úložný prostor pro jídlo nebo sadu nářadí
  - Napájení s dvěma zásuvkami 12 V (10 A)
  - Joystick s ovládacím kolečkem pro modulování činnosti přidavného okruhu s kombinovanou funkcí
  - Klimatizace, topení a odmrazování s regulací teploty
- Sedačka
  - Bezpečnostní pás, 51 mm
  - Nastavitelná loketní opěrka
  - Výškově nastavitelné konzoly s joysticky
  - Páka neutralizace (blokování) všech ovladačů
  - Pedály ovládání pojezdu s demontovatelnými pákami pro ruční ovládání
  - Možnost instalace dvou přidavných pedálů
  - Dva rychlostní rozsahy pojezdu
  - Podlahová rohož, omyvatelná
  - Nastavitelná sedačka s vysokým opěradlem, vyhřívaná a odvětraná, odpružená vzduchem
- Monitor
  - Hodiny
  - Příprava pro video
  - Barevný LCD displej se signalizací upozornění, potřeby výměny filtrů a provozních kapalin a informacemi o provozních hodinách
  - Displej s možností volby jazyka (grafický a barevný displej)
  - Informace o stavu stroje, chybovém kódu a nastavení režimu nástroje
  - Kontrola hladin náplní při spuštění, motorový olej, chladicí kapalina motoru a hydraulický olej
  - Výstraha, výměna filtrů a provozních kapalin a informace o provozních hodinách
  - Měřidlo spotřeby paliva

### ELEKTRICKÝ SYSTÉM

- Alternátor 115 A
- Elektrický jistič
- Akumulátor, bezúdržbový

### MOTOR

- Dieselový motor C7.1 ACERT
- Souprava pro splnění emisních norem EU IV
- Schopnost pracovat v nadmořské výšce až 4 600 m, snížení výkonu od 3 000 m
- Možnost používat bionaftu až do kategorie B20
- Automatické řízení otáček motoru
- Elektrické plnicí čerpadlo paliva
- Odlučovač vody v palivovém vedení včetně snímače hladiny vody a indikátoru
- Ekonomický režim a režim standardního výkonu
- Čistič vzduchu
- Vzduchový filtr s radiálním těsněním
- Ventilátor s proměnnými otáčkami
- Možnost použití při vysokých teplotách prostředí, 52 °C

### HYDRAULICKÝ SYSTÉM

- Zařízení pro řízené spuštění výložníku a násady s funkcí SmartBoom
- Ventil tlumení zpětného pohybu otoče
- Automatická parkovací brzda otoče
- Výsoce výkonný hydraulický filtr zpětného okruhu
- Okruh regenerace pro výložník a násadu
- Možnost montáže dalších přidavných okruhů
- Možnost použití biologického oleje až do kategorie B20
- Režim zesíleného zdvihu
- Otvory pro plánovaný odběr vzorků oleje (S·O·S<sup>SM</sup>)
- Vzduchem chlazený mezichladič plnicího vzduchu (ATAAC, Air-to-Air Aftercooler), výklopny pro usnadnění údržby

### SVĚTLOMETY

- Světlometry na kabině a výložníku, s časovým zpožděním 90 sekund
- Vnější světla zabudovaná v úložné skříňce

### PODVOZEK/HORNÍ RÁM

- Dlouhý nebo dlouhý úzký podvozek
- Tukem mazané pásy GLT2, pryskyřicové těsnění
- Kladky a vodící kola pásů pro velkou zátěž
- Tažné oko na hlavním rámu
- Protizávaží 5,8 t
- Spodní ochranné kryty HD
- Ochranné kryty motorů pojezdu pro velkou zátěž

### BEZPEČNOST A ZABEZPEČENÍ

- Systém zabezpečení Cat využívající jeden klíč
- Zámky dveří
- Zámky uzávěrů palivové a hydraulické nádrže
- Uzamykatelná externí úložná skříňka na nářadí
- Signální/výstražná houkačka
- Sekundární vypínač motoru
- Zpětná zrcátka
- Kamera pro výhled dozadu
- Možnost připojení výstražného majáčku
- Možnost šroubované konstrukce FOGS

### INTEGROVANÉ TECHNOLOGIE

- Systém Product Link

## Volitelné vybavení

Volitelné vybavení se může lišit. Podrobnosti vám sdělí prodejce Cat.

### PŘEDNÍ PÁKOVÝ MECHANISMUS

- Výložník s dlouhým dosahem 6,15 m (se systémem Cat Grade Control nebo bez něho)
  - R3.2 CB2 (s CGC nebo bez něho)
  - R2.65CB2
  - Pákový mechanismus lopaty řady CB2 (se závěsným okem)
- Speciální rychloupínací zařízení CW nebo upínací zařízení Cat se samosvorným čepem

### PÁSY

- 900 mm, s třemi záběrovými břity
- 800 mm, s třemi záběrovými břity
- 700 mm, s třemi záběrovými břity
- 600 mm, s třemi záběrovými břity, HD
- 600 mm, s třemi záběrovými břity

### OCHRANNÉ KRYTY

- Systém ochrany před padajícími předměty (FOGS) včetně horního ochranného krytu a ochranného krytu bezpečnostního skla
- Ochranný kryt proti vandalismu
- Ochranná síť
- Vodící ochranné kryty pásu
  - Zakrytí po celé délce
  - Segmentované, trojdílné

### KABINA

- Přední chránič kabiny proti dešti
- Bezpečnostní sklo
  - Dělené 70-30, posuvné, vyjímatelné přední spodní ochranné sklo s úložným držákem umístěným v kabině
  - Jednodílné, pevně uchycené

### HYDRAULICKÝ SYSTÉM

- Hydraulická vedení HP pro výložník a násadu
- Hydraulická vedení MP pro výložník a násadu
- Hydraulická vedení QC pro výložník a násadu
- Ovládání rychloupínacího zařízení

### ELEKTRICKÝ SYSTÉM

- Sada pro startování za nízkých teplot, -32 °C
- Výstražná houkačka při pojezdu
- Elektrické čerpadlo pro doplňování paliva, s automatickým vypínáním a úložnou skříňkou
- Startování připojením na cizí zdroj

### INTEGROVANÉ TECHNOLOGIE

- Nivelační systém Cat Grade Control

### MOTOR

- Rychlovypustné ventily, pro motorový a hydraulický olej (QuickEvac™)

### ZABEZPEČENÍ

- Systém zabezpečení stroje Cat MSS (proti krádeži)
- Konstrukce FOGS



A7HQ7632 (09-2015)

Další informace o výrobcích Cat, službách prodejců a průmyslových řešeních najdete na webových stránkách [www.cat.com](http://www.cat.com)

© 2015 Caterpillar

Všechna práva vyhrazena

Materiály a technické údaje se mohou bez oznámení změnit. Stroje na fotografiích mohou být vyobrazeny s přídatným vybavením. Informujte se u prodejce Cat o aktuální nabídce volitelného vybavení.

CAT, CATERPILLAR, SAFETY.CAT.COM, jim příslušná loga, "Caterpillar Yellow" a design označení strojů "Power Edge" spolu se zde použitým označením společnosti a produktů jsou ochrannými známkami společnosti Caterpillar a nesmí být používány bez jejího svolení.

VisionLink je ochrannou známkou společnosti Trimble Navigation Limited, registrované v USA a dalších zemích.

