

# Cat® 910M

## KOMPAKTNÝ KOLESOVÝ NAKLADAČ

### VLASTNOSTI:

- **Optimalizovaná kinematika Cat® s tyčou prierezu Z** – Spojenie účinnosti rýpania tradičnej tyče s prierezom Z s účinnosťou nosiča náradia zabezpečuje vysokú výkonnosť a univerzálnosť. Vďaka rovnobežnému zdvíhu a veľkým silám náklonu v celom pracovnom rozsahu môžete bezpečne a presne manipulovať s nákladom.
- **Pracovné nástroje** – Model 910M obsahuje exkluzívne lyžice série Performance od spoločnosti Cat, ako aj paletové vidlice s dobrou viditeľnosťou. Tieto nástroje zvyšujú produktivitu a sú dostupné vo verzii s integrovaným držiakom nástrojov (IT) alebo s upínačom ISO (širokým). Nástroje s predchádzajúcimi upínačmi, ako sú metly, lyžice s drapákmi, viacúčelové lyžice a ďalšie, sú naďalej kompatibilné.
- **Hydraulické systémy a ovládacie prvky** – Najmodernejší elektrohydraulický systém poskytuje jemné ovládanie s vynaložením malého úsilia s krátkymi časmi cyklu. Pákový ovládač na riadenie všetkých funkcií umožňuje nespúšťať oči z práce. Strojník môže pomocou tlačidla upraviť reakčnú schopnosť stroja, čo umožňuje požadovaným spôsobom nastaviť stroj na základe konkrétneho použitia.
- **Vyladený systém pohonu** – Hladké radenie a výkonné zrýchlenie je zladené s modulovaným hydrostatickým brzdením pomocou pedála pomalého pojazdu a brzdienia pri presúvaní materiálu. Plazivý pojazd a elektronická regulácia otáčok motora zjednodušujú prácu s metlou a snežnou frézou. Strojník môže prepínať medzi hladkým a agresívnym radením jedným tlačidlom.
- **Kabína** – Viditeľnosť do všetkých smerov ešte vylepšuje spätná kamera. Kabína Deluxe zaručuje pohodlie strojníka vďaka vyhrievanému sedadlu s pneumatickým odpružením a ľahko použiteľnými ovládacími prvkami. Dostupné funkcie, ako napríklad regulácia agresívnosti náradia a systému Hystat, regulácia podvozka, uvoľnenie zdvíhu a naklonenia, regulácia otáčok motora a regulácia ťažnej rýchlosti na obvode kolesa, umožňujú strojníkovi prispôbiť si svoj stroj pomocou klávesnice s mäkkými tlačidlami.
- **Servis** – Vďaka predĺženým servisným intervalom a výbornej dostupnosti servisných služieb sú denné prehladky rýchle a jednoduché a umožňujú rýchlejšie pokračovať v práci.
- **Effektívny výkon** série M s výbornou ochranou proti prevráteniu pri úplnom otočení, vysokými rozpojovacími silami a zvýšeným výkonom motora predstavuje vyvážené riešenie pre všetky zákaznícke aplikácie.
- **Vďaka štandardným funkciám na zníženie spotreby paliva**, ako je napríklad režim Eco, ovládaný chladiaci ventilátor alebo automatické vypnutie motora pri voľnobehu, je model 910M výkonný, ale aj úsporný.

## Technické údaje

### Motor

Model motora	Cat C4.4 ACERT™	
Maximálny celkový výkon:		
Maximálne otáčky motora	2 350 ot./min.	
SAE J1995	76 kW	102 hp
ISO 14396	74 kW	100 hp
ISO 14396 (DIN)	74 kW	101 hp
Menovitý užitočný výkon:		
Menovité otáčky motora	2 200 ot./min.	
SAE J1349	72 kW	96 hp
ISO 9249	72 kW	97 hp
ISO 9249 (DIN)	72 kW	98 hp
Výtlak	4,4 l	268 in <sup>3</sup>
Vrtanie valcov	105 mm	4,13"
Zdvih	127 mm	5,00"

### Motor (pokračovanie)

Maximálny celkový krútiaci moment:		
SAE J1995	455 Nm	336 lbf-ft
ISO 14396	450 Nm	332 lbf-ft
Maximálny čistý krútiaci moment:		
SAE J1349	441 Nm	325 lbf-ft
ISO 9249	446 Nm	329 lbf-ft

- Motor spĺňa americkú emisnú normu EPA Tier 4 Final a emisnú normu EÚ stupňa IV.
- Uvádzaný čistý výkon je výkon dostupný na zotrvačníku a čerpadle náradia s predným pohonom, keď je motor vybavený ventilátorom, čističom vzduchu, tlmičom a alternátorom.

# Kompaktný kolesový nakladač 910M

## Lyžice

Objem lyžice – Univerzálna	1,3-1,9 m <sup>3</sup>	1,7-2,5 yd <sup>3</sup>
----------------------------	------------------------	-------------------------

## Riadenie

Uhol kĺbového spojenia riadenia (v každom smere)	40°	
Maximálny prietok – Čerpadlo riadenia	66 l/min.	17 gal/min
Maximálny prevádzkový tlak – Čerpadlo riadenia	18 500 kPa	2 683 psi
Časy cyklov riadenia (z krajnej ľavej do krajnej pravej polohy):		
Pri 2 350 ot./min.: 90 ot./min. rýchlosť volantu	3,2 s	
Počet otočení volantom – z krajnej ľavej do krajnej pravej polohy alebo z krajnej pravej do krajnej ľavej polohy	3,75 ot.	

## Hydraulický systém nakladača

Maximálny prietok – Čerpadlo pracovného zariadenia	122 l/min.	32 gal/min.
Maximálny prietok 3. funkcie	90 l/min.	24 gal/min.
Maximálny prietok 4. funkcie	90 l/min.	24 gal/min.
Maximálny prevádzkový tlak – Čerpadlo riadenia	23 500 kPa	3 408 psi
Uvoľnenie tlaku – Nakláňací valec	34 000 kPa	4 931 psi
Maximálny prevádzkový tlak 3. funkcie	21 000 kPa	3 046 psi
Maximálny prevádzkový tlak 4. funkcie	21 000 kPa	3 046 psi

Časy cyklov hydraulického systému:

Zdvih (z úrovne terénu na maximálny zdvih)	5,2 s
Vysýpanie (v maximálnom dosahu)	1,4 s
Naklonenie dozadu	2,2 s
Spustenie nadol (z maximálneho zdvihu na úroveň terénu)	3,7 s
Celkový čas cyklu	12,5 s

## Objemy prevádzkových kvapalín

Palivová nádrž	154,0 l	40,7 gal
Chladiaci systém	21,5 l	5,7 gal
Kľuková skriňa motora	8,8 l	2,3 gal
Nápravy:		
Predný stredný diferenciál	7,5 l	2,0 gal
Zadný stredný diferenciál	7,5 l	2,0 gal
Hydraulický systém (v rámci nádrže)	98,0 l	25,9 gal
Hydraulická nádrž	55,0 l	14,5 gal
Prevodovka	3,4 l	0,9 gal
Nádrž na kvapalné aditívum pre vznetrové motory (DEF)	18,9 l	5,0 gal

- Kvapaliny DEF používané v SCR systémoch Cat musia spĺňať požiadavky uvedené v norme 22241-1 Medzinárodnej organizácie pre normalizáciu (ISO).

## Prevodovka

Vpred a vzad:		
Nízky rozsah, rýchlostný stupeň 1*	10 km/h	6,3 mph
Nízky rozsah, rýchlostný stupeň 2*	20 km/h	12,5 mph
Vysoký rozsah	40 km/h	25 mph

\*Regulácia plazivých prevodov umožňuje ovládanie rýchlosti zo stoja do 10 km/h (6,3 mph). Regulácia plazivých prevodov funguje len v rozsahu 1.

## Pneumatiky

Štandardná veľkosť	15.5-25 12PR
Medzi ďalšie možnosti patria nasledujúce veľkosti:	15.5-R25
	17.5-25 12PR
	17.5-25 12PR L2
	17.5-R25 XHA * L3
	17.5-R25 * L2/L3 PC RM
	17.5-25 16PR L3, 3PC Rim
	17.5-25 GY L2/L3
	17.5-25 12PR L2, SNOW
	Flexport™

- K dispozícii sú aj iné možnosti pneumatík. Podrobné informácie žiadajte od predajcu spoločnosti Cat.
- V istých prípadoch použitia môžu možnosti nakladača prekročiť nosnosť pneumatík uvádzanú v tonách na km/hod. (tony-mph).
- Spoločnosť Caterpillar odporúča konzultovať všetky podmienky s dodávateľom pneumatík pred výberom modelu pneumatík.

## Kabína

ROPS	ISO 3471:2008
FOPS	ISO 3449:2005 úroveň II

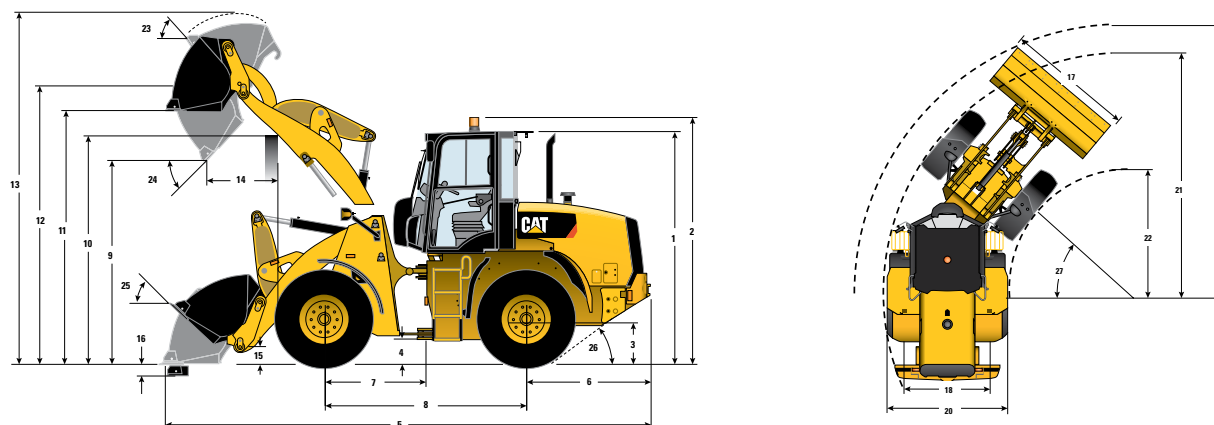
- Kabína a ochranná konštrukcia pri prevrátení (ROPS) patria do štandardnej výbavy v Severnej Amerike a v Európe.
- Deklarovaná úroveň dynamického akustického tlaku strojnika podľa normy ISO 6396:2008\*, pri správnej inštalácii a údržbe je 77 dB(A)
- Uvedená hladina akustického výkonu pre konfigurácie označené značkou CE pri meraní podľa testovacieho postupu a v podmienkach stanovených normou 2000/14/ES je 103 dB(A).

\*Merania boli vykonané so zatvorenými dverami a oknami kabíny.

## Nápravy

Predná	Pevná
	Uzatvárateľný diferenciál (štandard)
Zadná	Oscilácia ±11°
	Uzatvárateľný diferenciál (štandard)

## Rozmery a prevádzkové špecifikácie (Všetky rozmery sú približné. Líšia sa v závislosti od zvolenej lyžice a pneumatík.)

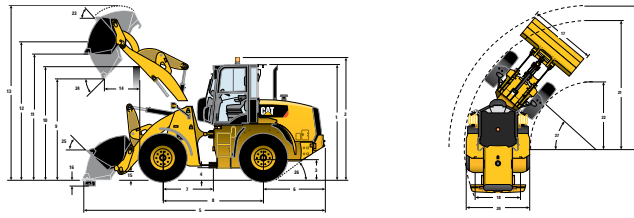


	Štandardný zdvih – IT		Štandardný zdvih – ISO		Štandardný zdvih – PO	
*Líši sa v závislosti od lyžice. **Líši sa v závislosti od pneumatík.						
** 1 Výška: od úrovne terénu po kabínu	3 020 mm	9' 10"	3 020 mm	9' 10"	3 020 mm	9' 10"
** 2 Výška: od úrovne terénu po výstražný maják	3 210 mm	10' 6"	3 210 mm	10' 6"	3 210 mm	10' 6"
** 3 Výška: od úrovne terénu po stred nápravy	600 mm	1' 11"	600 mm	1' 11"	600 mm	1' 11"
** 4 Výška: svetlá výška	348 mm	1' 1"	348 mm	1' 1"	348 mm	1' 1"
* 5 Dĺžka: celková	6 293 mm	20' 7"	6 350 mm	20' 10"	6 226 mm	20' 5"
6 Dĺžka: od zadnej nápravy po nárazník	1 590 mm	5' 2"	1 590 mm	5' 2"	1 590 mm	5' 2"
7 Dĺžka: od závesu po prednú nápravu	1 300 mm	4' 3"	1 300 mm	4' 3"	1 300 mm	4' 3"
8 Dĺžka: rázvor kolies	2 600 mm	8' 6"	2 600 mm	8' 6"	2 600 mm	8' 6"
* 9 Svetlá výška: lyžica pri 45°	2 809 mm	9' 2"	2 772 mm	9' 1"	2 846 mm	9' 4"
** 10 Svetlá výška: výška nakladania	3 284 mm	10' 9"	3 284 mm	10' 9"	3 284 mm	10' 9"
** 11 Svetlá výška: vyrovnaná lyžica	3 418 mm	11' 2"	3 418 mm	11' 2"	3 419 mm	11' 2"
** 12 Výška: záves lyžice	3 673 mm	12' 0"	3 673 mm	12' 0"	3 673 mm	12' 0"
** 13 Výška: celková	4 563 mm	14' 11"	4 599 mm	15' 1"	4 534 mm	14' 10"
* 14 Dosah: lyžica pod uhlom 45°	820 mm	2' 8"	863 mm	2' 9"	759 mm	2' 5"
15 Výška nesenia nákladu: záves lyžice	319 mm	1' 0"	317 mm	1' 0"	319 mm	1' 0"
** 16 Hĺbka rýpania	117 mm	4,5"	117 mm	4,5"	116 mm	4,5"
17 Šírka: lyžica	2 401 mm	7' 10"	2 401 mm	7' 10"	2 401 mm	7' 10"
18 Šírka: stred dezénu	1 800 mm	5' 10"	1 800 mm	5' 10"	1 800 mm	5' 10"
19 Polomer otáčania: na lyžici	5 199 mm	17' 0"	5 216 mm	17' 1"	5 180 mm	16' 11"
20 Šírka: na pneumatikách	2 259 mm	7' 4"	2 259 mm	7' 4"	2 259 mm	7' 4"
21 Polomer otáčania: vonkajšia strana pneumatík	4 716 mm	15'5"	4 716 mm	15'5"	4 716 mm	15'5"
22 Polomer otáčania: vnútorná strana pneumatík	2 446 mm	8' 0"	2 446 mm	8' 0"	2 446 mm	8' 0"
23 Uhol zaklonenia pri maximálnom zdvihu		57°		57°		57°
24 Uhol vyklápania pri maximálnom zdvihu		48°		48°		47°
25 Uhol zaklonenia pri prenášaní nákladu		42°		43°		42°
26 Zadný nájazdový uhol		33°		33°		33°
27 Uhol kĺbového spojenia		40°		40°		40°
*Zaťaženie spôsobujúce prevrhnutie – v priamej polohe (ISO 14397-1)	5 991 kg	13 208 lb	5 867 kg	12 935 lb	6 066 kg	13 373 lb
*Zaťaženie spôsobujúce prevrhnutie – plné otočenie (ISO 14397-1)	5 062 kg	11 160 lb	4 952 kg	10 917 lb	5 152 kg	11 358 lb
*Rozpojovacia sila	6 458 kg	14 237 lb	6 298 kg	13 885 lb	7 339 kg	16 180 lb
*Prevádzková hmotnosť	8 090 kg	17 835 lb	8 116 kg	17 893 lb	7 734 kg	17 051 lb

Uvedené rozmery zodpovedajú stroju vybavenému univerzálnymi lyžicami, reznými hranami upevnenými skrutkami, so strojníkom hmotnosti 80 kg (176 lb) a pneumatikami 15.5 R25 (L2).

# Kompaktný kolesový nakladač 910M

**Rozmery a prevádzkové špecifikácie** (Všetky rozmery sú približné. Líšia sa v závislosti od zvolenej lyžice a pneumatík.)



*Líši sa v závislosti od lyžice. **Líši sa v závislosti od pneumatík.	Vysoký zdvih – IT		Vysoký zdvih – ISO		Vysoký zdvih – PO	
** 1 Výška: od úrovne terénu po kabínu	3 020 mm	9' 10"	3 020 mm	9' 10"	3 020 mm	9' 10"
** 2 Výška: od úrovne terénu po výstražný maják	3 210 mm	10' 6"	3 210 mm	10' 6"	3 210 mm	10' 6"
** 3 Výška: od úrovne terénu po stred nápravy	600 mm	1' 11"	600 mm	1' 11"	600 mm	1' 11"
** 4 Výška: svetlá výška	348 mm	1' 1"	348 mm	1' 1"	348 mm	1' 1"
* 5 Dĺžka: celková	6 825 mm	22' 4"	6 882 mm	22' 6"	6 758 mm	22' 2"
6 Dĺžka: od zadnej nápravy po nárazník	1 590 mm	5' 2"	1 590 mm	5' 2"	1 590 mm	5' 2"
7 Dĺžka: od závesu po prednú nápravu	1 300 mm	4' 3"	1 300 mm	4' 3"	1 300 mm	4' 3"
8 Dĺžka: rázvor kolies	2 600 mm	8' 6"	2 600 mm	8' 6"	2 600 mm	8' 6"
* 9 Svetlá výška: lyžica pri 45°	3 176 mm	10' 5"	3 140 mm	10' 3"	3 219 mm	10' 6"
** 10 Svetlá výška: výška nakladania	3 397 mm	11' 1"	3 397 mm	11' 1"	3 397 mm	11' 1"
** 11 Svetlá výška: vyrovnaná lyžica	3 774 mm	12' 4"	3 774 mm	12' 4"	3 775 mm	12' 4"
** 12 Výška: záves lyžice	4 030 mm	13' 2"	4 030 mm	13' 2"	4 030 mm	13' 2"
** 13 Výška: celková	4 920 mm	16' 1"	4 955 mm	16' 3"	4 891 mm	16' 0"
* 14 Dosah: lyžica pod uhlom 45°	1 054 mm	3' 5"	1 100 mm	3' 7"	1 004 mm	3' 3"
15 Výška nesenia nákladu: záves lyžice	480 mm	1' 6"	448 mm	1' 5"	480 mm	1' 6"
** 16 Hĺbka rýpania	295 mm	11,6"	295 mm	11,6"	294 mm	11,5"
17 Šírka: lyžica	2 401 mm	7' 10"	2 401 mm	7' 10"	2 401 mm	7' 10"
18 Šírka: stred dezénu	1 800 mm	5' 10"	1 800 mm	5' 10"	1 800 mm	5' 10"
19 Polomer otáčania: na lyžici	5 440 mm	17' 10"	5 452 mm	17' 10"	5 419 mm	17' 9"
20 Šírka: na pneumatikách	2 259 mm	7' 4"	2 259 mm	7' 4"	2 259 mm	7' 4"
21 Polomer otáčania: vonkajšia strana pneumatík	4 716 mm	15'5"	4 716 mm	15'5"	4 716 mm	15'5"
22 Polomer otáčania: vnútorná strana pneumatík	2 446 mm	8' 0"	2 446 mm	8' 0"	2 446 mm	8' 0"
23 Uhol zaklonenia pri maximálnom zdvihu		59°		60°		59°
24 Uhol vyklápania pri maximálnom zdvihu		44°		44°		43°
25 Uhol zaklonenia pri prenášaní nákladu		50°		49°		50°
26 Zadný nájazdový uhol		33°		33°		33°
27 Uhol kĺbového spojenia		40°		40°		40°
*Zaťaženie spôsobujúce prevrhnutie – v priamej polohe (ISO 14397-1)	5 625 kg	12 401 lb	5 524 kg	12 178 lb	5 705 kg	12 577 lb
*Zaťaženie spôsobujúce prevrhnutie – plné otočenie (ISO 14397-1)	4 709 kg	10 382 lb	4 619 kg	10 183 lb	4 802 kg	10 587 lb
*Rozpojovacia sila	6 514 kg	14 361 lb	6 351 kg	14 002 lb	7 404 kg	16 323 lb
*Prevádzková hmotnosť	8 654 kg	19 079 lb	8 680 kg	19 137 lb	8 299 kg	18 296 lb

Uvedené rozmery zodpovedajú stroju vybavenému univerzálnymi lyžicami, reznými hranami upevnenými skrutkami, so strojníkom hmotnosti 80 kg (176 lb) a pneumatikami 15.5 R25 (L2).

Ďalšie informácie o produktoch spoločnosti Cat, službách predajcov a priemyselných riešeniach nájdete na našej webovej lokalite [www.cat.com](http://www.cat.com)

© 2016 Caterpillar  
Všetky práva vyhradené

Informácie o materiáloch a technické údaje podliehajú zmenám bez oznámenia. Stroje na fotografiách môžu obsahovať ďalšie vybavenie. Informácie o dostupnom voľiteľnom príslušenstve vám poskytne predajca produktov spoločnosti Cat.

CAT, CATERPILLAR, SAFETY.CAT.COM, ich príslušné logotypy, "Caterpillar Yellow" (žltá Caterpillar) a obchodná úprava "Power Edge", ako aj grafický štýl korporácie a produktov použité v tejto publikácii, sú ochranné značky spoločnosti Caterpillar a nesmú byť použité bez súhlasu.

A9HS7822 (05-2016)  
(Preklad: 06-2016)  
(EU, NACD)

