



Cat[®] 914M

KOMPAKTNÝ KOLESOVÝ NAKLADAČ

VLASTNOSTI:

- **Optimalizovaná kinematika Cat[®] s tyčou prierezu Z** – Spojenie účinnosti rýpania tradičnej tyče s prierezom Z s účinnosťou nosiča náradia zabezpečuje vysokú výkonnosť a univerzálnosť. Vďaka rovnobežnému zdvihu a veľkým silám náklonu v celom pracovnom rozsahu môžete bezpečne a presne manipulovať s nákladom.
- **Pracovné nástroje** – Model 914M obsahuje exkluzívne lyžice série Performance od spoločnosti Cat, ako aj paletové vidlice s dobrou viditeľnosťou. Tieto nástroje zvyšujú produktivitu a sú dostupné vo verzii s integrovaným držiakom nástrojov (IT) alebo s upínačom ISO (širokým). Nástroje s predchádzajúcimi upínačmi, ako sú metly, lyžice s drapákmi, viacúčelové lyžice a ďalšie, sú naďalej kompatibilné.
- **Hydraulické systémy a ovládacie prvky** – Najmodernejší elektrohydraulický systém poskytuje jemné ovládanie s vynaložením malého úsilia s krátkymi časmi cyklu. Pákový ovládač na riadenie všetkých funkcií umožňuje nespúšťať oči z práce. Strojník môže pomocou tlačidla upraviť reakčnú schopnosť stroja, čo umožňuje požadovaným spôsobom nastaviť stroj na základe konkrétneho použitia. Verzia s vysokým prietokom umožňuje používanie aj tých najnáročnejších pracovných nástrojov.

- **Vyladený systém pohonu** – Hladké radenie a výkonné zrýchlenie je zladené s modulovaným hydrostatickým brzdením pomocou pedála pomalého pojazdu a brzdenia pri presúvaní materiálu. Plazivý pojazd a elektronická regulácia otáčok motora zjednodušujú prácu s metlou a snežnou frézou. Strojník môže prepínať medzi hladkým a agresívnym radením jedným tlačidlom.
- **Kabína** – Viditeľnosť do všetkých smerov ešte vylepšuje spätná kamera. Kabína Deluxe zaručuje pohodlie strojníka vďaka vyhrievanému sedadlu s pneumatickým odpružením a ľahko použiteľnými ovládacími prvkami. Dostupné funkcie, ako napríklad regulácia agresívnosti náradia a systému Hystat, regulácia podvozka, uvoľnenie zdvihu a naklonenia, regulácia otáčok motora a regulácia ťažnej rýchlosti na obvode kolesa, umožňujú strojníkovi prispôsobiť si svoj stroj pomocou klávesnice s mäkkými tlačidlami.
- **Servis** – Vďaka predĺženým servisným intervalom a výbornej dostupnosti servisných služieb sú denné prehliadky rýchle a jednoduché a umožňujú rýchlejšie pokračovať v práci.
- **Effektívny výkon** série M s výbornou ochranou proti prevráteniu pri úplnom otočení, vysokými rozpojovacími silami a zvýšeným výkonom motora predstavuje vyvážené riešenie pre všetky zákaznícke aplikácie.
- **Vďaka štandardným funkciám na zníženie spotreby paliva**, ako je napríklad režim Eco, ovládaný chladiaci ventilátor alebo automatické vypnutie motora pri volnobehu, je model 914M výkonný, ale aj úsporný.

Technické údaje

Motor

Model motora	Cat C4.4 ACERT™	
Maximálny celkový výkon:		
Maximálne otáčky motora	2 350 ot./min.	
SAE J1995	76 kW	102 hp
ISO 14396	74 kW	100 hp
ISO 14396 (DIN)	74 kW	101 hp
Menovitý užitočný výkon:		
Menovité otáčky motora	2 200 ot./min.	
SAE J1349	72 kW	96 hp
ISO 9249	72 kW	97 hp
ISO 9249 (DIN)	72 kW	98 hp
Výtlak	4,4 l	268 in ³
Vrtnanie valcov	105 mm	4,13"
Zdvih	127 mm	5,00"

Motor (pokračovanie)

Maximálny celkový krútiaci moment:		
SAE J1995	455 Nm	336 lbf-ft
ISO 14396	450 Nm	332 lbf-ft
Maximálny čistý krútiaci moment:		
SAE J1349	441 Nm	325 lbf-ft
ISO 9249	446 Nm	329 lbf-ft

- Motor spĺňa americkú emisnú normu EPA Tier 4 Final a emisnú normu EÚ stupňa IV.
- Uvádzaný čistý výkon je výkon dostupný na zotrvačníku a čerpadle náradia s predným pohonom, keď je motor vybavený ventilátorom, čističom vzduchu, tlmičom a alternátorom.

Kompaktný kolesový nakladač 914M

Lyžice

Objem lyžice – Univerzálna	1,3-1,9 m ³	1,7-2,5 yd ³
----------------------------	------------------------	-------------------------

Riadenie

Uhol kĺbového spojenia riadenia (v každom smere)	40°	
Maximálny prietok – Čerpadlo riadenia	82 l/min.	22 gal/min
Maximálny prevádzkový tlak – Čerpadlo riadenia	22 500 kPa	3 263 psi
Časy cyklov riadenia (z krajnej ľavej do krajnej pravej polohy):		
Pri 2 350 ot./min.: 90 ot./min. rýchlosť volantu	2,8 s	
Počet otočení volantom – z krajnej ľavej do krajnej pravej polohy alebo z krajnej pravej do krajnej ľavej polohy	3,75 ot.	

Hydraulický systém nakladača

Maximálny prietok – Čerpadlo pracovného zariadenia	148 l/min.	39 gal/min.
Maximálny prietok 3. funkcie, štandardný	90 l/min.	24 gal/min.
Maximálny prietok 3. funkcie, vysoký	120 l/min.	32 gal/min.
Maximálny prietok 4. funkcie	90 l/min.	24 gal/min.
Maximálny prevádzkový tlak – Čerpadlo pracovného zariadenia	28 000 kPa	4 061 psi
Uvoľnenie tlaku – Nakláňací valec	34 000 kPa	4 931 psi
Maximálny prevádzkový tlak 3. funkcie	21 000 kPa	3 046 psi
Maximálny prevádzkový tlak 4. funkcie	21 000 kPa	3 046 psi

Časy cyklov hydraulického systému:

Zdvih (z úrovne terénu na maximálny zdvih)	5,2 s
Vysýpanie (v maximálnom dosahu)	1,4 s
Naklonenie dozadu	2,2 s
Spustenie nadol (z maximálneho zdvihu na úroveň terénu)	3,7 s
Celkový čas cyklu	12,5 s

Objemy prevádzkových kvapalín

Palivová nádrž	154,0 l	40,7 gal
Chladiaci systém	21,5 l	5,7 gal
Kluková skriňa motora	8,8 l	2,3 gal
Nápravy:		
Predný stredný diferenciál	7,5 l	2,0 gal
Zadný stredný diferenciál	7,5 l	2,0 gal
Hydraulický systém (v rámci nádrže)	98,0 l	25,9 gal
Hydraulická nádrž	55,0 l	14,5 gal
Prevodovka	3,4 l	0,9 gal
Nádrž na kvapalnú aditívum pre vznetové motory (DEF)	18,9 l	5,0 gal

- Kvapaliny DEF používané v SCR systémoch Cat musia spĺňať požiadavky uvedené v norme 22241-1 Medzinárodnej organizácie pre normalizáciu (ISO).

Prevodovka

Vpred a vzad:		
Nízky rozsah, rýchlostný stupeň 1*	10 km/h	6,3 mph
Nízky rozsah, rýchlostný stupeň 2*	20 km/h	12,5 mph
Vysoký rozsah	40 km/h	25 mph

*Regulácia plazivých prevodov umožňuje ovládanie rýchlosti zo stoja do 10 km/h (6,3 mph). Regulácia plazivých prevodov funguje len v rozsahu 1.

Pneumatiky

Štandardná veľkosť	17.5-25 12PR
Ďalšie možnosti:	17.5-25 12PR L2
	17.5-R25 XHA * L3
	17.5-R25 * L2/L3 PC RM
	17.5-25 16PR L3, 3PC Rim
	17.5-25 GY L2/L3
	17.5-25 12PR L2, SNOW
	Flexport™

- K dispozícii sú aj iné možnosti pneumatík. Podrobné informácie žiadajte od predajcu spoločnosti Cat.
- V istých prípadoch použitia môžu možnosti nakladača prekročiť nosnosť pneumatík uvádzanú v tonách na km/hod. (tony-mph).
- Spoločnosť Caterpillar odporúča konzultovať všetky podmienky s dodávateľom pneumatík pred výberom modelu pneumatík.

Kabína

ROPS	ISO 3471:2008
FOPS	ISO 3449:2005 úroveň II

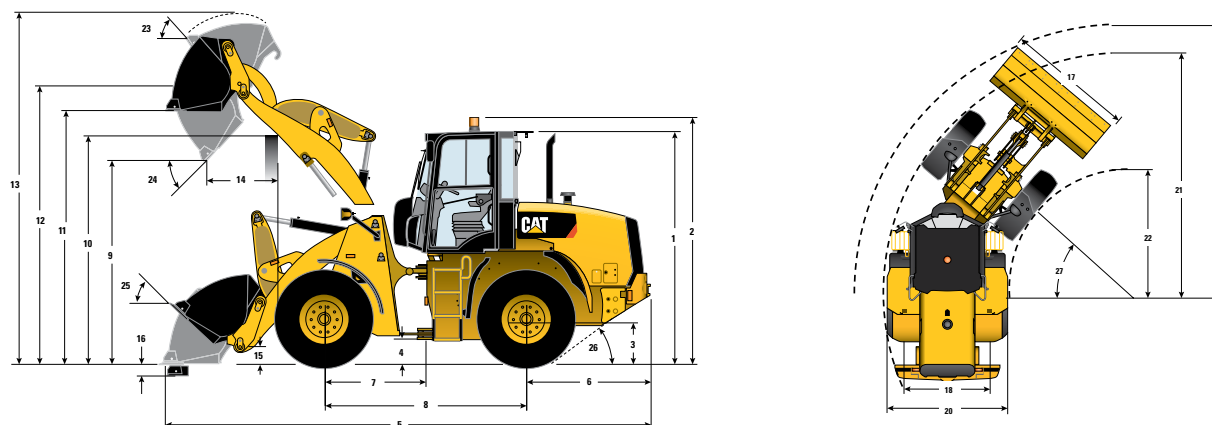
- Kabína a ochranná konštrukcia pri prevrátení (ROPS) patria do štandardnej výbavy v Severnej Amerike a v Európe.
- Deklarovaná úroveň dynamického akustického tlaku strojnika podľa normy ISO 6396:2008*, pri správnej inštalácii a údržbe je 77 dB(A)
- Uvedená hladina akustického výkonu pre konfigurácie označené značkou CE pri meraní podľa testovacieho postupu a v podmienkach stanovených normou 2000/14/ES je 103 dB(A).

*Merania boli vykonané so zatvorenými dverami a oknami kabíny.

Nápravy

Predná	Pevná
	Uzatvárateľný diferenciál (štandard)
Zadná	Oscilácia ±11°
	Uzatvárateľný diferenciál (štandard)

Rozmery a prevádzkové špecifikácie (Všetky rozmery sú približné. Líšia sa v závislosti od zvolenej lyžice a pneumatík.)

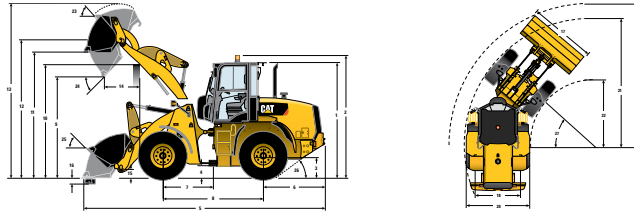


	Štandardný zdvih – IT		Štandardný zdvih – ISO		Štandardný zdvih – PO	
*Líši sa v závislosti od lyžice. **Líši sa v závislosti od pneumatík.						
** 1 Výška: od úrovne terénu po kabínu	3 093 mm	10' 1"	3 093 mm	10' 1"	3 093 mm	10' 1"
** 2 Výška: od úrovne terénu po výstražný maják	3 283 mm	10' 9"	3 283 mm	10' 9"	3 283 mm	10' 9"
** 3 Výška: od úrovne terénu po stred nápravy	640 mm	2' 1"	640 mm	2' 1"	640 mm	2' 1"
** 4 Výška: svetlá výška	405 mm	1' 3"	405 mm	1' 3"	405 mm	1' 3"
* 5 Dĺžka: celková	6 362 mm	20' 10"	6 419 mm	21' 0"	6 291 mm	20' 7"
6 Dĺžka: od zadnej nápravy po nárazník	1 600 mm	5' 2"	1 600 mm	5' 2"	1 600 mm	5' 2"
7 Dĺžka: od závesu po prednú nápravu	1 300 mm	4' 3"	1 300 mm	4' 3"	1 300 mm	4' 3"
8 Dĺžka: rázvor kolies	2 600 mm	8' 6"	2 600 mm	8' 6"	2 600 mm	8' 6"
* 9 Svetlá výška: lyžica pri 45°	2 775 mm	9' 1"	2 738 mm	8' 11"	2 820 mm	9' 3"
** 10 Svetlá výška: výška nakladania	3 315 mm	10' 10"	3 315 mm	10' 10"	3 315 mm	10' 10"
** 11 Svetlá výška: vyrovnaná lyžica	3 446 mm	11' 3"	3 446 mm	11' 3"	3 447 mm	11' 3"
** 12 Výška: záves lyžice	3 701 mm	12' 1"	3 701 mm	12' 1"	3 701 mm	12' 1"
** 13 Výška: celková	4 674 mm	15' 4"	4 695 mm	15' 4"	4 621 mm	15' 1"
* 14 Dosah: lyžica pod uhlom 45°	847 mm	2' 9"	889 mm	2' 10"	790 mm	2' 7"
15 Výška nesenia nákladu: záves lyžice	317 mm	1' 0"	322 mm	1' 0"	317 mm	1' 0"
** 16 Hĺbka rýpania	89 mm	3,5"	90 mm	3,5"	89 mm	3,4"
17 Šírka: lyžica	2 401 mm	7' 10"	2 401 mm	7' 10"	2 401 mm	7' 10"
18 Šírka: stred dezénu	1 800 mm	5' 10"	1 800 mm	5' 10"	1 800 mm	5' 10"
19 Polomer otáčania: na lyžici	5 222 mm	17' 1"	5 240 mm	17' 2"	5 200 mm	17' 0"
20 Šírka: na pneumatikách	2 259 mm	7' 4"	2 259 mm	7' 4"	2 259 mm	7' 4"
21 Polomer otáčania: vonkajšia strana pneumatík	4 741 mm	15' 6"	4 741 mm	15' 6"	4 741 mm	15' 6"
22 Polomer otáčania: vnútorná strana pneumatík	2 426 mm	8' 0"	2 426 mm	8' 0"	2 426 mm	8' 0"
23 Uhol zaklonenia pri maximálnom zdvihu		57°		57°		57°
24 Uhol vyklápania pri maximálnom zdvihu		48°		48°		48°
25 Uhol zaklonenia pri prenášaní nákladu		41°		41°		41°
26 Zadný nájazdový uhol		33°		33°		33°
27 Uhol kĺbového spojenia		40°		40°		40°
*Zaťaženie spôsobujúce prevrnutie – v priamej polohe (ISO 14397-1)	6 387 kg	14 081 lb	6 242 kg	13 761 lb	6 546 kg	14 431 lb
*Zaťaženie spôsobujúce prevrnutie – plné otočenie (ISO 14397-1)	5 374 kg	11 848 lb	5 247 kg	11 568 lb	5 539 kg	12 211 lb
*Rozpojovacia sila	7 357 kg	16 219 lb	6 924 kg	15 265 lb	8 730 kg	19 246 lb
*Prevádzková hmotnosť	8 740 kg	19 268 lb	8 761 kg	19 315 lb	8 360 kg	18 431 lb

Uvedené rozmery zodpovedajú stroju vybavenému univerzálnymi lyžicami s držiakom IT, reznými hranami upevnenými skrutkami, so strojníkom hmotnosti 80 kg (176 lb) a pneumatikami 17.5 R25 (L2).

Kompaktný kolesový nakladač 914M

Rozmery a prevádzkové špecifikácie (Všetky rozmery sú približné. Líšia sa v závislosti od zvolenej lyžice a pneumatík.)



*Líši sa v závislosti od lyžice. **Líši sa v závislosti od pneumatík.	Vysoký zdvih – IT		Vysoký zdvih – ISO		Vysoký zdvih – PO	
** 1 Výška: od úrovne terénu po kabínu	3 093 mm	10' 1"	3 093 mm	10' 1"	3 093 mm	10' 1"
** 2 Výška: od úrovne terénu po výstražný maják	3 283 mm	10' 9"	3 283 mm	10' 9"	3 283 mm	10' 9"
** 3 Výška: od úrovne terénu po stred nápravy	640 mm	2' 1"	640 mm	2' 1"	640 mm	2' 1"
** 4 Výška: svetlá výška	405 mm	1' 3"	405 mm	1' 3"	405 mm	1' 3"
* 5 Dĺžka: celková	6 905 mm	22' 7"	6 962 mm	22' 10"	6 834 mm	22' 5"
6 Dĺžka: od zadnej nápravy po nárazník	1 600 mm	5' 2"	1 600 mm	5' 2"	1 600 mm	5' 2"
7 Dĺžka: od závesu po prednú nápravu	1 300 mm	4' 3"	1 300 mm	4' 3"	1 300 mm	4' 3"
8 Dĺžka: rázvor kolies	2 600 mm	8' 6"	2 600 mm	8' 6"	2 600 mm	8' 6"
* 9 Svetlá výška: lyžica pri 45°	3 141 mm	10' 3"	3 105 mm	10' 2"	3 188 mm	10' 5"
** 10 Svetlá výška: výška nakladania	3 429 mm	11' 2"	3 429 mm	11' 2"	3 429 mm	11' 2"
** 11 Svetlá výška: vyrovnaná lyžica	3 800 mm	12' 5"	3 799 mm	12' 5"	3 800 mm	12' 5"
** 12 Výška: záves lyžice	4 055 mm	13' 3"	4 055 mm	13' 3"	4 055 mm	13' 3"
** 13 Výška: celková	5 027 mm	16' 5"	5 048 mm	16' 6"	4 974 mm	16' 3"
* 14 Dosah: lyžica pod uhlom 45°	1 083 mm	3' 6"	1 127 mm	3' 8"	1 029 mm	3' 4"
15 Výška nesenia nákladu: záves lyžice	483 mm	1' 6"	455 mm	1' 5"	483 mm	1' 6"
** 16 Hĺbka rýpania	273 mm	10,7"	273 mm	10,7"	272 mm	10,7"
17 Šírka: lyžica	2 401 mm	7' 10"	2 401 mm	7' 10"	2 401 mm	7' 10"
18 Šírka: stred dezénu	1 800 mm	5' 10"	1 800 mm	5' 10"	1 800 mm	5' 10"
19 Polomer otáčania: na lyžici	5 471 mm	17' 11"	5 484 mm	17' 11"	5 448 mm	17' 10"
20 Šírka: na pneumatikách	2 259 mm	7' 4"	2 259 mm	7' 4"	2 259 mm	7' 4"
21 Polomer otáčania: vonkajšia strana pneumatík	4 741 mm	15' 6"	4 741 mm	15' 6"	4 741 mm	15' 6"
22 Polomer otáčania: vnútorná strana pneumatík	2 426 mm	8' 0"	2 426 mm	8' 0"	2 426 mm	8' 0"
23 Uhol zaklonenia pri maximálnom zdvihu		59°		59°		59°
24 Uhol vyklápania pri maximálnom zdvihu		44°		44°		44°
25 Uhol zaklonenia pri prenášaní nákladu		49°		48°		49°
26 Zadný nájazdový uhol		33°		33°		33°
27 Uhol kĺbového spojenia		40°		40°		40°
*Zaťaženie spôsobujúce prevrhnutie – v priamej polohe (ISO 14397-1)	5 656 kg	12 469 lb	5 547 kg	12 229 lb	6 025 kg	13 283 lb
*Zaťaženie spôsobujúce prevrhnutie – plné otočenie (ISO 14397-1)	4 722 kg	10 410 lb	4 626 kg	10 199 lb	5 060 kg	11 155 lb
*Rozpojovacia sila	7 466 kg	16 460 lb	7 024 kg	15 485 lb	8 861 kg	19 535 lb
*Prevádzková hmotnosť	9 114 kg	20 093 lb	9 135 kg	20 140 lb	8 887 kg	19 592 lb

Uvedené rozmery zodpovedajú stroju vybavenému univerzálnymi lyžicami s držiakom IT, reznými hranami upevnenými skrutkami, so strojníkom hmotnosti 80 kg (176 lb) a pneumatikami 17.5 R25 (L2).

Ďalšie informácie o produktoch spoločnosti Cat, službách predajcov a priemyselných riešeniach nájdete na našej webovej lokalite www.cat.com

© 2016 Caterpillar
Všetky práva vyhradené

Informácie o materiáloch a technické údaje podliehajú zmenám bez oznámenia. Stroje na fotografiách môžu obsahovať ďalšie vybavenie. Informácie o dostupnom voľiteľnom príslušenstve vám poskytne predajca produktov spoločnosti Cat.

CAT, CATERPILLAR, SAFETY.CAT.COM, ich príslušné logotypy, "Caterpillar Yellow" (žltá Caterpillar) a obchodná úprava "Power Edge", ako aj grafický štýl korporácie a produktov použité v tejto publikácii, sú ochranné značky spoločnosti Caterpillar a nesmú byť použité bez súhlasu.

A9HS7823 (05-2016)
(Preklad: 06-2016)
(EU, NACD)

