



# Cat<sup>®</sup> 918M

KOMPAKTNÝ KOLESOVÝ NAKLADAČ

## VLASTNOSTI:

- **Optimalizovaná kinematika Cat<sup>®</sup> s tyčou prierezu Z** – Spojenie účinnosti rýpania tradičnej tyče s prierezom Z s účinnosťou nosiča náradia zabezpečuje vysokú výkonnosť a univerzálnosť. Vďaka rovnobežnému zdvihu a veľkým silám náklonu v celom pracovnom rozsahu môžete bezpečne a presne manipulovať s nákladom.
- **Pracovné nástroje** – Model 918M obsahuje exkluzívne lyžice série Performance od spoločnosti Cat, ako aj paletové vidlice s dobrou viditeľnosťou. Tieto nástroje zvyšujú produktivitu a sú dostupné vo verzii s integrovaným držiakom nástrojov (IT) alebo s upínačom ISO (širokým). Nástroje s tradičnými upínačmi, ako sú metly, lyžice s drapákmi, viacúčelové lyžice a ďalšie, sú naďalej kompatibilné.
- **Hydraulické systémy a ovládacie prvky** – Najmodernejší elektrohydraulický systém poskytuje jemné ovládanie s vynaložením malého úsilia s krátkymi časmi cyklu. Pákový ovládač na riadenie všetkých funkcií umožňuje nerušené sa sústrediť na prácu. Strojník môže stlačením jedného tlačidla upraviť reakčný čas stroja a prispôbiť tak nastavenie stroja konkrétne použitiu. Verzia s vysokým prietokom umožňuje používanie aj tých najnáročnejších pracovných nástrojov.
- **Vyladený systém pohonu** – Hladké radenie a výkonné zrýchlenie je zladené s modulovaným hydrostatickým brzdením pomocou pedála pomalého pojazdu a brzdenia pri presúvaní materiálu. Plazivý pojazd a elektronická regulácia otáčok motora zjednodušujú prácu s metlou a snežnou frézou. Strojník môže prepínať medzi hladkým a agresívnym radením jedným tlačidlom.
- **Kabína** – Viditeľnosť do všetkých smerov ešte vylepšuje spätná kamera. Kabína Deluxe zaručuje pohodlie strojníka vďaka vyhrievanému sedadlu s pneumatickým odpružením a ľahko použiteľnými ovládacími prvkami. Dostupné funkcie, ako napríklad regulácia agresívnosti náradia a systému Hystat, regulácia podvozka, uvoľnenie zdvihu a naklonenia, regulácia otáčok motora a regulácia ťažnej rýchlosti na obvode kolesa, umožňujú strojníkovi prispôsobiť si svoj stroj pomocou klávesnice s mäkkými tlačidlami.
- **Servis** – Vďaka predĺženým servisným intervalom a výbornej dostupnosti servisných služieb sú denné prehliadky rýchle a jednoduché a umožňujú rýchlejšie pokračovať v práci.
- **Effektívny výkon** série M s výbornou ochranou proti prevráteniu pri úplnom otočení, vysokými rozpojovacími silami a zvýšeným výkonom motora predstavuje vyvážené riešenie pre všetky zákaznické aplikácie.
- **Vďaka štandardným funkciám na zníženie spotreby paliva**, ako je napríklad režim Eco, regulovaný chladiaci ventilátor alebo automatické vypnutie motora pri volnobehu, je model 918M výkonný, ale aj úsporný.

## Technické údaje

### Motor

Model motora	Cat C4.4 ACERT™	
Maximálny celkový výkon:		
Maximálne otáčky motora	2 350 ot./min.	
SAE J1995	87 kW	117 hp
ISO 14396	86 kW	115 hp
ISO 14396 (DIN)	86 kW	117 hp
Menovitý užitočný výkon:		
Menovité otáčky motora	2 200 ot./min.	
SAE J1349	83 kW	112 hp
ISO 9249	84 kW	113 hp
ISO 9249 (DIN)	84 kW	114 hp
Výtlak	4,4 l	268 in <sup>3</sup>
Vrtanie valcov	105 mm	4,13"
Zdvih	127 mm	5,00"

### Motor (pokračovanie)

Maximálny celkový krútiaci moment:		
SAE J1995	504 Nm	372 lbf-ft
ISO 14396	500 Nm	369 lbf-ft
Maximálny čistý krútiaci moment:		
SAE J1349	490 Nm	361 lbf-ft
ISO 9249	495 Nm	365 lbf-ft

- Motor spĺňa americkú emisnú normu EPA Tier 4 Final a emisnú normu EÚ stupňa IV.
- Uvádzaný čistý výkon je výkon dostupný na zotrvačníku a čerpadle náradia s predným pohonom, keď je motor vybavený ventilátorom, čističom vzduchu, tlmičom a alternátorom.

# Kompaktný kolesový nakladač 918M

## Lyžice

Objem lyžice – Univerzálna	1,3-1,9 m <sup>3</sup>	1,7-2,5 yd <sup>3</sup>
----------------------------	------------------------	-------------------------

## Riadenie

Uhol kĺbového spojenia riadenia (v každom smere)	40°	
Maximálny prietok – Čerpadlo riadenia	82 l/min.	21,7 gal/min
Maximálny prevádzkový tlak – Čerpadlo riadenia	22 000 kPa	3 190 psi
Časy cyklov riadenia (z krajnej ľavej do krajnej pravej polohy):		
Pri 2 350 ot./min.: 90 ot./min. rýchlosť volantu	2,3 sekundy	
Počet otočení volantom – z krajnej ľavej do krajnej pravej polohy alebo z krajnej pravej do krajnej ľavej polohy	3,4 otočenia	

## Hydraulický systém nakladača

Maximálny prietok – Čerpadlo pracovného zariadenia	165 l/min.	43,6 gal/min.
Maximálny prietok 3. funkcie, štandardný	95 l/min.	25 gal/min.
Maximálny prietok 3. funkcie, vysoký	150 l/min.	40 gal/min.
Maximálny prietok 4. funkcie	95 l/min.	25 gal/min.
Maximálny prevádzkový tlak – Čerpadlo pracovného zariadenia	28 000 kPa	4 061 psi
Uvolnenie tlaku – Sklápací valec	32 000 kPa	4 641 psi
Poistný tlak 3. funkcie	32 000 kPa	4 641 psi
Poistný tlak 4. funkcie	32 000 kPa	4 641 psi

Časy cyklov hydraulického systému:

Zdvih (z úrovne terénu na maximálny zdvih)	4,8 sekundy
Vysýpanie (v maximálnom dosahu)	1,8 sekundy
Naklonenie dozadu	2,2 sekundy
Spustenie nadol (z maximálneho zdvihu na úroveň terénu)	2,7 sekundy
Celkový čas cyklu	11,5 sekundy

Poznámka: Všetky uvedené časy cyklu sú uvedené s vypnutým zadržaním valcov.

## Objemy prevádzkových kvapalín

Palivová nádrž	154,0 l	40,7 gal
Chladiaci systém	21,5 l	5,7 gal
Kluková skriňa motora	8,8 l	2,3 gal
Nápravy:		
Predná	17 l	4,5 gal
Zadná	17 l	4,5 gal
Hydraulický systém (v rámci nádrže)	98,0 l	25,9 gal
Hydraulická nádrž	55,0 l	14,5 gal
Prevodovka	3,4 l	0,9 gal
Nádrž na kvapalnú aditívum pre vznietové motory (DEF)	18,9 l	5,0 gal

- Kvapaliny DEF používané v SCR systémoch Cat musia spĺňať požiadavky uvedené v norme 22241-1 Medzinárodnej organizácie pre normalizáciu (ISO).

## Prevodovka

Vpred a vzad:		
Nízky rozsah, rýchlostný stupeň 1*	10 km/h	6,3 mph
Nízky rozsah, rýchlostný stupeň 2*	20 km/h	12,5 mph
Vysoký rozsah	40 km/h	25 mph

\*Regulácia plazivých prevodov umožňuje ovládanie rýchlosti zo stoja do 10 km/h (6,3 mph). Regulácia plazivých prevodov funguje len v rozsahu 1.

## Pneumatiky

Štandardná veľkosť	17.5-25 12PR
Ďalšie možnosti:	17.5-25 12PR L2
	17.5-R25 XHA * L3
	17.5-R25 * L2/L3 PC RM
	17.5-25 16PR L3, 3PC Rim
	17.5-25 GY L2/L3
	17.5-25 12PR L2, SNOW
	Flexport™

- K dispozícii sú aj iné veľkosti pneumatík. Podrobné informácie žiadajte od predajcu spoločnosti Cat.
- V istých prípadoch použitia môže vybavenie nakladača prekročiť nosnosť pneumatík uvádzanú v tonách na km/hod. (tony-mph).
- Spoločnosť Caterpillar odporúča konzultovať všetky podmienky s dodávateľom pneumatík pred výberom modelu pneumatík.

## Kabína

Konštrukcia ROPS	SAE J1040 MAY94, ISO 3471-1994.
Konštrukcia FOPS	SAE J/ISO 3449 APR98, Level II, ISO 3449 1992 Level II.

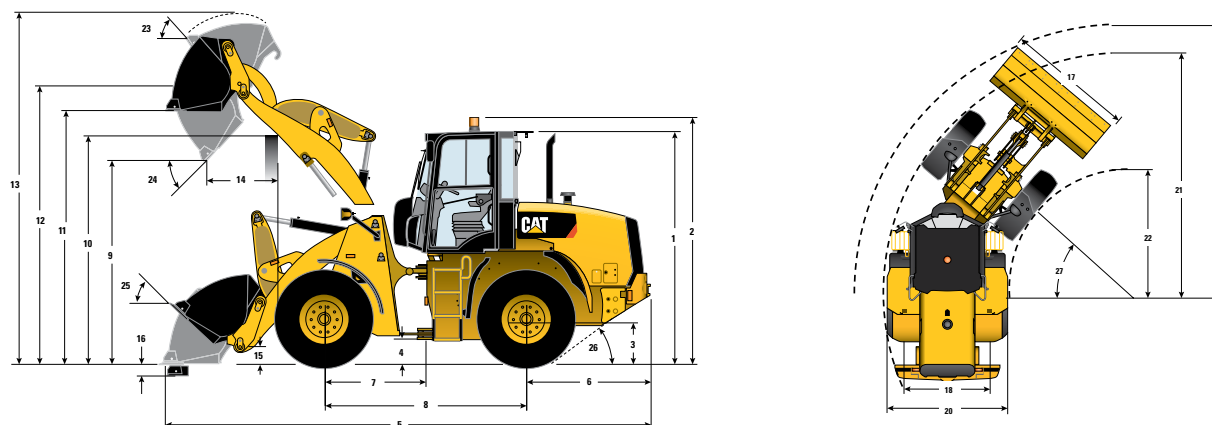
- Kabína a ochranná konštrukcia pri prevrátení (ROPS) patria do štandardnej výbavy v Severnej Amerike a v Európe.
- Deklarovaná úroveň dynamického akustického tlaku strojnika podľa normy ISO 6396:2008\* je pri správnej inštalácii a údržbe 77 dB(A)
- Uvedená hladina akustického výkonu pre konfigurácie označené značkou CE pri meraní podľa testovacieho postupu a v podmienkach stanovených normou 2000/14/ES je 103 dB(A).

\*Merania boli vykonané so zatvorenými dverami a oknami kabíny.

## Nápravy

Predná	Pevná
	Uzatvárateľný diferenciál (štandard)
Zadná	Oscilácia ±11°
	Uzatvárateľný diferenciál (štandard)

## Rozmery a prevádzkové špecifikácie (Všetky rozmery sú približné. Líšia sa v závislosti od zvolenej lyžice a pneumatík.)



	Štandardný zdvih – IT		Štandardný zdvih – ISO		Štandardný zdvih – PO	
*Líši sa v závislosti od lyžice. **Líši sa v závislosti od pneumatík.						
** 1 Výška: od úrovne terénu po kabínu	3 110 mm	10' 2"	3 110 mm	10' 2"	3 110 mm	10' 2"
** 2 Výška: od úrovne terénu po výstražný maják	3 300 mm	10' 9"	3 300 mm	10' 9"	3 300 mm	10' 9"
** 3 Výška: od úrovne terénu po stred nápravy	640 mm	2' 1"	640 mm	2' 1"	640 mm	2' 1"
** 4 Výška: svetlá výška	438 mm	1' 5"	438 mm	1' 5"	438 mm	1' 5"
* 5 Dĺžka: celková	6 652 mm	21'9"	6 708 mm	22' 0"	6 583 mm	21'7"
6 Dĺžka: od zadnej nápravy po nárazník	1 615 mm	5' 3"	1 615 mm	5' 3"	1 615 mm	5' 3"
7 Dĺžka: od závesu po prednú nápravu	1 350 mm	4' 5"	1 350 mm	4' 5"	1 350 mm	4' 5"
8 Dĺžka: rázvor kolies	2 700 mm	8' 10"	2 700 mm	8' 10"	2 700 mm	8' 10"
* 9 Svetlá výška: lyžica pri 45°	2 838 mm	9' 3"	2 800 mm	9' 2"	2 882 mm	9' 5"
** 10 Svetlá výška: výška nakladania	3 381 mm	11' 1"	3 381 mm	11' 1"	3 381 mm	11' 1"
** 11 Svetlá výška: vyrovnaná lyžica	3 562 mm	11' 8"	3 562 mm	11' 8"	3 563 mm	11' 8"
** 12 Výška: záves lyžice	3 818 mm	12' 6"	3 818 mm	12' 6"	3 818 mm	12' 6"
** 13 Výška: celková	4 847 mm	15' 10"	4 882 mm	16' 0"	4 825 mm	15' 9"
* 14 Dosah: lyžica pod uhlom 45°	933 mm	3' 0"	974 mm	3' 2"	881 mm	2' 10"
15 Výška nesená nákladu: záves lyžice	353 mm	1' 1"	345 mm	1' 1"	353 mm	1' 1"
** 16 Hĺbka rýpania	61 mm	2,4"	61 mm	2,4"	60 mm	2,3"
17 Šírka: lyžica	2 401 mm	7' 10"	2 401 mm	7' 10"	2 401 mm	7' 10"
18 Šírka: stred dezénu	1 800 mm	5' 10"	1 800 mm	5' 10"	1 800 mm	5' 10"
19 Polomer otáčania: na lyžici	5 410 mm	17' 8"	5 425 mm	17' 9"	5 390 mm	17' 8"
20 Šírka: na pneumatikách	2 259 mm	7' 4"	2 259 mm	7' 4"	2 259 mm	7' 4"
21 Polomer otáčania: vonkajšia strana pneumatík	4 877 mm	16' 0"	4 877 mm	16' 0"	4 877 mm	16' 0"
22 Polomer otáčania: vnútorná strana pneumatík	2 563 mm	8' 5"	2 563 mm	8' 5"	2 563 mm	8' 5"
23 Uhol zaklonenia pri maximálnom zdvihu		55°		55°		55°
24 Uhol vyklápania pri maximálnom zdvihu		47°		47°		47°
25 Uhol zaklonenia pri prenášaní nákladu		44°		44°		44°
26 Zadný nájazdový uhol		33°		33°		33°
27 Uhol kĺbového spojenia		40°		40°		40°
*Zaťaženie spôsobujúce prevrhnutie – v priamej polohe (ISO 14397-1)	6 903 kg	15 219 lb	6 740 kg	14 859 lb	7 272 kg	16 032 lb
*Zaťaženie spôsobujúce prevrhnutie – plné otočenie (ISO 14397-1)	5 825 kg	12 837 lb	5 681 kg	12 524 lb	6 157 kg	13 574 lb
*Rozpojovacia sila	8 480 kg	18 695 lb	7 933 kg	17 489 lb	9 113 kg	20 091 lb
*Prevádzková hmotnosť	9 469 kg	20 876 lb	9 491 kg	20 924 lb	9 282 kg	20 463 lb

Uvedené rozmery zodpovedajú stroju vybavenému univerzálnymi lyžicami, reznými hranami upevnenými skrutkami, so strojníkom hmotnosti 80 kg (176 lb) a pneumatikami 17.5 R25 (L2).

# Kompaktný kolesový nakladač 918M

## ŠTANDARDNÉ VYBAVENIE

### HNACIA SÚSTAVA

- Motor Cat C4.4 ACERT:
  - Vstrekovanie paliva Common Rail
  - Norma Tier 4 Final/Stage IV
- Systém na redukciu NO<sub>x</sub> od spoločnosti Caterpillar
- Palivo: motorová nafta s ultranízkym obsahom síry <15 ppm EPA/<10 ppm EÚ
- Motorový olej: CJ-4
- Elektrické palivové čerpadlo so 4-mikrónovou filtráciou
- Port S-O-S<sup>SM</sup>, prevodový olej
- Hydrostatická prevodovka, 20 km/h (12,5 mph)
- Univerzálne spoje s mazivom na celú dobu životnosti
- Pákový ovládač Dopredu – Neutrál – Spiatočka
- 100% uzamykateľné diferenciály
- Čistič vzduchu, radiálne tesnenie, dvojica filtrov
- Chladiaci ventilátor, podľa potreby
- Pneumatiky, 17.5-25 12PR
- Integrovaný cyklónový predradený čistič

### KONIEC NAKLADAČA

- Nakladač s paralelným zdvihom a optimalizovanou kinematikou s tyčou prierezu Z

### REGIONÁLNE NORMY (podľa potreby)

- Signalizácia cúvania
- Klíny, lyžica so zubom alebo hranou
- Štítky, rýchlosť jazdy po verejných komunikáciách
- Maják
- Reflektory, jazda po verejných komunikáciách
- Kamera, spätná

## VOLITEĽNÉ VYBAVENIE

### HNACIA SÚSTAVA

- Sekundárne riadenie
- Odhlučnenie, prípravný balík EÚ
- Chladiaca kvapalina motora pre extrémne teploty
- Vysokorýchlostný variant 40 km/h (25 mph)
- Možnosti pneumatík modelu 918M:
  - 17.5-25 12PR L2
  - 17.5-R25 XHA \* L3
  - 17.5-R25 \* L2/L3 PC RM
  - 17.5-25 16PR L3, 3PC Rim
  - 17.5-25 GY L2/L3
  - 17.5-25 12PR L2, SNOW
  - Flexport™

### KONIEC NAKLADAČA

- Integrovaný upínač nosiča nástroja
- Široký upínač (ISO)

### HYDRAULIKA

- Dva ventily, pákový ovládač s jednou pákou
- Miesta merania tlaku na diagnostiku
- Port S-O-S, hydraulický olej
- Čerpadlo s pístami s premenlivým výtlakom
- Tlmenie rázov ventilov pri uvoľnení a dorazy

### ELEKTRICKÉ ZARIADENIA

- 150 A alternátor
- Jeden bezúdržbový akumulátor 850 CCA
- Svetlá na jazdu po verejných komunikáciách
- Spínač odpojenia batérie

### NÁPLNE

- Nemrznúca zmes chladiacej kvapaliny s predĺženou životnosťou, ochrana do -36 °C (-33 °F)
- Hydraulický olej Cat HYDO Advanced 10

### PODVOZOK

- Predné a zadné blatníky
- Uzamknuteľné zapuzdrenia motora
- Ťažný záves
- Ochrana pred vandalizmom – uzamknuté servisné body

### HYDRAULIKA

- Tri ventily, pákový ovládač s jednou pákou
- Štyri ventily, pákový ovládač s jednou pákou
- Vysoký prietok, tretí ventil

### ELEKTRICKÉ ZARIADENIA

- Predné a zadné halogénové svetlá
- Predné a zadné pracovné svetlá LED
- Akumulátor pre náročnú prevádzku
- Káblový zväzok na pripojenie pracovného nástroja

### NÁPLNE

- Biologicky odbúrateľný hydraulický olej

### PODVOZOK

- Uzamykateľná skrinka s náradím
- Blatníky, zásterky

### PROSTREDIE STROJNÍKA

- Pretlaková kabína s potlačením hluku a systémami ROPS/FOPS
- Blokovanie náradia
- Elektrohydraulické ovládanie pripojeného stroja
- Meracie prístroje:
  - ukazovateľ teploty chladiacej kvapaliny motora
  - ukazovateľ teploty hydraulického oleja
  - ukazovateľ hladiny paliva v palivovej nádrži
  - Rýchlomer
  - Digitálne počítadlo hodín
  - Indikátor hladiny kvapaliny DEF
- Indikátory výstražného systému:
  - Porucha systému emisií
  - Pripustnosť vzduchového filtra
  - Nízky plniaci tlak brzd
  - Porucha motora
  - Zatiahnutá parkovacia brzda
  - Napätie v elektrickom systéme
  - Obtok filtra hydraulického oleja
  - Indikátor funkcie
- Sedadlo:
  - Textilný alebo vinylový potah
  - Nastaviteľná výška, operadlo, laktová opierka
- Ohrievač/rozmrazovač
- Tónované čelné sklo, laminované
- Nastaviteľný stĺpik riadenia
- Odmrazovanie zadného skla
- Uzamykateľná skladovacia skrinka
- Interná 12 V zásuvka
- Externá 12 V zásuvka

### PROSTREDIE STROJNÍKA

- Kabína alebo strešný kryt ROPS/FOPS
- Prémiové vyhrievané sedadlo s pneumatickým odpružením
- Ohrievač a klimatizácia
- Balík výbavy: Cesta/Zaťaženie/Cesta a zaťaženie V závislosti od výberu balíka sa dodávajú nasledujúce funkcie:
  - Nastaviteľná ťažná sila
  - Regulácia podvozka
  - Nastaviteľné ovládanie rýchlosti jazdy
  - Modulácia pracovného nástroja
  - Agresívnosť systému Hystat
  - Zaisťovanie a nastavenie škrtiacej klapky
  - Automatické uvoľnenie zdvihu nakladača a lyžice, nastaviteľné v kabíne
- Rádio Cat (Bluetooth)
- Zadná roleta
- Bezpečnostný systém
- Sťahovacie bezpečnostné pásy 75 mm (3")
- Spätná kamera a obrazovka (štandardné v EÚ)
- Product Link™

Ďalšie informácie o produktoch spoločnosti Cat, službách predajcov a priemyselných riešeniach nájdete na našej webovej lokalite [www.cat.com](http://www.cat.com)

© 2016 Caterpillar  
Všetky práva vyhradené

Informácie o materiáloch a technické údaje podliehajú zmenám bez oznámenia. Stroje na fotografiách môžu obsahovať ďalšie vybavenie. Informácie o dostupnom voliteľnom príslušenstve vám poskytne predajca produktov spoločnosti Cat.

CAT, CATERPILLAR, SAFETY.CAT.COM, ich príslušné logotypy, "Caterpillar Yellow" (žltá Caterpillar) a obchodná úprava "Power Edge", ako aj grafický štýl korporácie a produktov použitý v tejto publikácii, sú ochranné značky spoločnosti Caterpillar a nesmú byť použité bez súhlasu.

A9HS7803-01 (05-2016)  
(Preklad: 06-2016)  
Nahrádza A9HS7803  
(EU, NACD)

