



Cat[®] 926M

KOLESOVÝ NAKLADAČ

SÉRIA M – ULAHČÍ VÁM ROZHODOVANIE:

- Komfort po celý deň** – Usadte sa v novom malom kolesovom nakladači série M a vychutnajte si automatickú reguláciu teploty, najnižšie hladiny hluku v triede, výnimočnú okolitú viditeľnosť a nenáročné ovládacie páčky, ktoré sa presúvajú spolu s vami na sedadle s pneumatickým pružením. Veľké priestorné prostredie obsluhy v kombinácii s jedinečným tlmičom razov hydraulických ventilov a plynulými intuitívnymi ovládacími prvkami spoločnosti Caterpillar robí z tohto sedadla najpohodlnejšie miesto na pracovisku.
 - Jednoduchšia práca** – Buďte pohyblivejší vďaka patentovaným lyžiciam série Performance s rýchlou nakládkou od spoločnosti Caterpillar a optimalizovanému pákovému mechanizmu s kinematikou "Z", ktorý spája účinné rýpanie tradičnej kinematiky "Z" s funkciou nosiča náradia. Vďaka rovnobežnému zdvihu a veľkým silám náklonu v celom pracovnom rozsahu budete mať náklad bezpečne a bez obáv úplne pod kontrolou.
- Plnenie viacerých úloh naraz nikdy nebolo jednoduchšie vďaka čerpadlám vyhradeným pre každý systém a ventilu pre nastavenie prietoku, ktorý je ovládaný inteligentným systémom riadenia výkonu. Teraz môžete súčasne zdvíhať, riadiť a jazdiť bez kompromisov. Malý kolesový nakladač série M skrátka urobí, čo mu poviete.

- Efektívny výkon** – Zažite úspornosť podobnú hybridným motorom vďaka inteligentnej hydrostatickej hnacej sústave a bezkonkurenčne nízkej spotrebe paliva, ktorú stroj dosahuje v dôsledku nižších maximálnych otáčok motora na úrovni 1 600 ot./min. v štandardnom režime. Efektívny výkon dodáva jedinečná technológia "výkonu podľa stupňa" spoločnosti Caterpillar, ktorá umožní zvýšenie výkonu motora na stupni 4, a tým zvýši otáčky. Pri najnáročnejších úlohách umožní nový výkonný režim zvýšiť výkon motora a rýchlosť hydrauliky na všetkých stupňoch, čím sa práca vykoná ešte rýchlejšie. Motor Cat[®] C7.1 ACERT™, ktorý je navrhnutý na samoreguláciu a umožňuje vám tým koncentrovať sa na prácu, spĺňa emisné normy U.S. EPA Tier 4 Final/EÚ Stage IV.
- Prispôbte si prácu** – Splňte požiadavky konkrétnej úlohy i vaše individuálne preferencie pomocou bezkonkurenčných prevádzkových režimov Hystat™ spoločnosti Caterpillar, ktoré ponúkajú štyri jedinečné nastavenia hnacej sústavy. Vyberte si režim Torque Converter pre hladký rozbeh, konvenčný režim Hystat pre agresívne brzdenie motorom, režim Ice, ktorý maximalizuje kontrolu na klzkých povrchoch alebo predvolený režim kombinujúci tie najlepšie vlastnosti režimov Hystat a Torque Converter. Doladte výkon stroja dostupnými nastaveniami prostredníctvom softvérových tlačidiel a voliteľného sekundárneho displeja. V okamihu nastavíte reakciu hydrauliky spolu s vysunutými polohami systému ťahiel, maximálnym krútiacim momentom kolesa a maximálnou ťažovou rýchlosťou s cieľom efektívne vykonávať množstvo úloh.

Technické údaje

Motor

Model motora	Cat C7.1 ACERT			
Režim výkonu motora	Štandardný režim		Výkonný režim	
Stupeň otáčok	Stupeň 1-3* Stupeň 1-4			
Maximálny celkový výkon				
Maximálne otáčky motora	1 600 ot./min.		1 800 ot./min.	
ISO 14396	109 kW	146 hp	114 kW	153 hp
ISO 14396 (DIN)	109 kW	148 hp	114 kW	155 hp
Menovitý čistý výkon	1 600 ot./min.		1 800 ot./min.	
SAE J1349	105 kW	141 hp	110 kW	148 hp
SAE J1349 pri maximálnych otáčkach ventilátora	95 kW	127 hp	100 kW	134 hp
ISO 9249 (DIN)	106 kW	144 hp	111 kW	151 hp

Motor (pokračovanie)

	Štandardný režim		Výkonný režim	
Maximálny celkový krútiaci moment				
ISO 14396	721 N-m	531 lbf-ft	721 N-m	531 lbf-ft
Maximálny čistý krútiaci moment				
SAE J1349	694 N-m	511 lbf-ft	694 N-m	511 lbf-ft
ISO 9249 (1977)/EHS 80/1269	702 N-m	517 lbf-ft	702 N-m	517 lbf-ft
Zdvihový objem	7,01 l	427 in ³	7,01 l	427 in ³

- Motor spĺňa emisné normy Tier 4 Final/Stage IV.
- Uvedený čistý výkon je výkon dostupný na zotrvačniku, keď je motor vybavený alternátorom, čističom vzduchu a filtrom výfukových plynov.

*Výkon pri stupni 4 je zvýšený, aby bol rovnaký ako v prípade výkonného režimu.

Kolesový nakladač 926M

Lyžice

Objem lyžice – Univerzálna	1,9-2,5 m ³	2,5-3,2 yd ³
Objem lyžice – Ľahký materiál	3,1-5,0 m ³	4,0-6,5 yd ³

Riadenie

Uhol kĺbového spojenia riadenia (v každom smere)	40°	
Maximálny prietok – Čerpadlo riadenia	130 l/min.	34 gal/min
Maximálny prevádzkový tlak – Čerpadlo riadenia	24 130 kPa	3 500 psi
Maximálny krútiaci moment riadenia:		
0 stupňov (stroj rovno)	50 375 N·m	37 155 lbf·ft
40 stupňov (úplné otočenie)	37 620 N·m	27 747 lbf·ft

Časy cyklov riadenia (z krajnej ľavej do krajnej pravej polohy):

Pri 1 800 ot./min.: 90 ot./min. rýchlosť volantu	2,4 sekundy
---	-------------

Počet otočení volantom – z krajnej ľavej do krajnej pravej polohy alebo z krajnej pravej do krajnej ľavej polohy

3,5 otočení

Hydraulický systém nakladača

Maximálny prietok – Čerpadlo pracovného zariadenia	150 l/min.	40 gal/min
Maximálny prietok 3. funkcie*	150 l/min.	40 gal/min
Maximálny prietok 4. funkcie*	150 l/min.	40 gal/min
Maximálny prevádzkový tlak – Čerpadlo pracovného zariadenia	26 000 kPa	3 771 psi
Uvolnenie tlaku – Nakláňací valec	28 000 kPa	4 061 psi
Maximálny prevádzkový tlak 3. funkcie	26 000 kPa	3 771 psi
Maximálny prevádzkový tlak 4. funkcie	26 000 kPa	3 771 psi

Časy cyklov hydraulického systému:

	Štandardný režim	Výkonný režim
	pri 1 600 ot./min.	pri 1 800 ot./min.
Zdvih (z úrovne terénu až na maximálny zdvih)	6,2 sekundy	5,5 sekundy
Vysýpanie (v maximálnej výške zdvíhu)	1,7 sekundy	1,5 sekundy
Spustenie nadol (z maximálneho zdvíhu na úroveň terénu)	2,6 sekundy	2,6 sekundy
Celkový čas cyklu	10,5 sekundy	9,5 sekundy

*Nastaviteľný od 20 % do 100 % maximálneho prietoku prostredníctvom sekundárneho displeja, pokiaľ je vo výbave.

Objemy prevádzkových kvapalín

Palivová nádrž	195 l	51,5 gal
Chladiaci systém	30 l	7,9 gal
Kľuková skriňa motora	20 l	5,3 gal
Prevodovka (prevodová skriňa)	8,5 l	2,2 gal
Nápravy:		
Predná	21 l	5,5 gal
Zadná	21 l	5,5 gal
Hydraulický systém (v rámci nádrže)	160 l	42,3 gal
Nádrž hydrauliky	90 l	23,8 gal
Nádrž na kvapalnú aditívum pre vznietové motory (DEF)	19 l	5 gal

- DEF používané pri SCR systémoch Cat musí spĺňať požiadavky uvedené v norme 22241-1 Medzinárodnej organizácie pre normalizáciu (ISO).

Prevodovka

Vpred a vzad:		
Stupeň 1*	1-13 km/hod.	0,6-8 mph
Stupeň 2	13 km/hod.	8 mph
Stupeň 3	27 km/hod.	17 mph
Stupeň 4	40 km/hod.	25 mph

*Ovládanie pásov umožňuje nastavenie stupňov maximálnych otáčok od 1 km/hod. (0,6 mph) až do 13 km/hod. (8 mph) na stupni 1 prostredníctvom sekundárneho displeja, ak je nainštalovaný. Predvolená hodnota zo závodu je 7 km/hod. (4,4 mph).

Pneumatiky

Štandardná veľkosť	20,5 R25, radiálne (L-3)	
Ďalšie možnosti:	20,5 R25, radiálne (L-2)	17,5 R25, radiálne (L-2)
	20,5 R25, radiálne (L-5)	17,5 R25, radiálne (L-3)
	20,5-25 12PR (L-2)	17,5 R25, radiálne (L-5)
	20,5-25 12PR (L-3)	550/65 R25, radiálne (L-3)
	20,5-25 16PR (L-5)	Traktor/poľnohospodárstvo
	Flexports Gen II	

- K dispozícii sú aj iné možnosti pneumatík. Podrobné informácie žiadajte od predajcu spoločnosti Cat.
- V istých prípadoch použitia môžu možnosti nakladača prekročiť nosnosť pneumatík uvádzanú v tonách na km/hod. (tony-mph).
- Spoločnosť Caterpillar odporúča obrátiť sa na dodávateľa pneumatík, aby zhodnotil všetky podmienky pred výberom modelu pneumatík.

Kabína

Konštrukcia ROPS	SAE J1040 MAY94, ISO 3471-1994.
Konštrukcia FOPS	SAE J/ISO 3449 APR98, Level II, ISO 3449 1992 Level II.

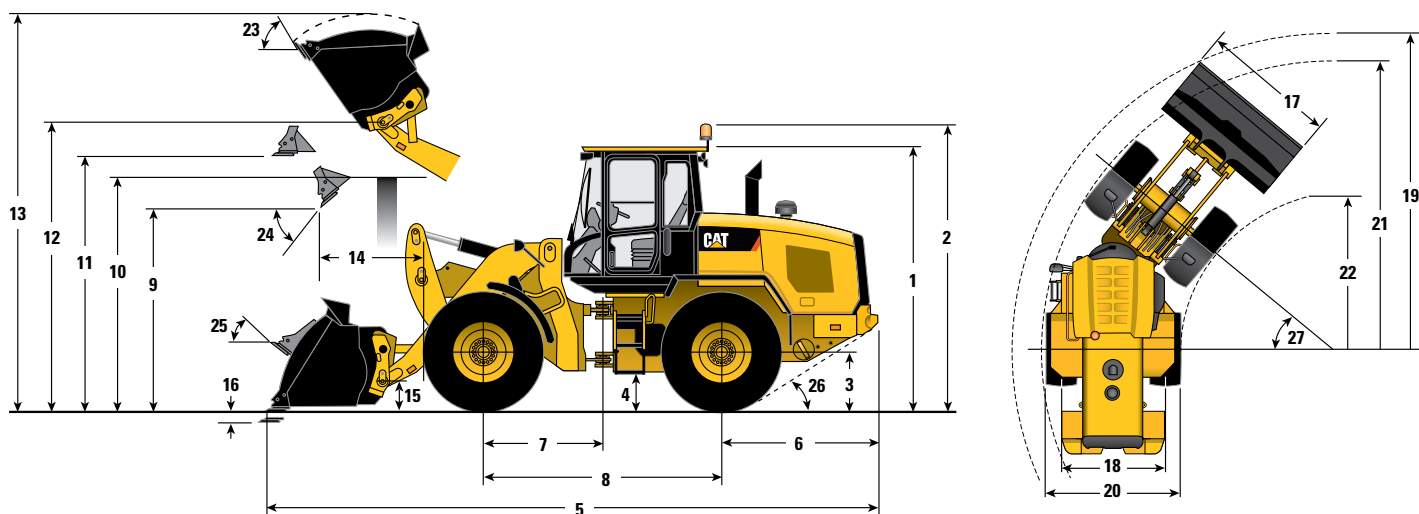
- Kabína a ochranná konštrukcia pri prevrátení (ROPS) patria do štandardnej výbavy v Severnej Amerike a v Európe.
- Deklarované dynamické hladiny prevádzkového hluku podľa normy ISO 6396:2008**, pri správnej inštalácii a údržbe sú:
 - Štandardná kabína: 68 ±3 dB(A)
 - Kabína Deluxe: 66 ±2 dB(A)

**Merania boli vykonané so zatvorenými dverami a oknami na kabíne a pri 70 % maximálnych otáčok chladiaceho ventilátora motora. Hladiny hluku môžu byť pri rôznych otáčkach chladiacich ventilátorov motora odlišné.

Nápravy

Predná	Pevná
	Uzatvárateľný diferenciál (štandard)
Zadná	Oscilácia ±11 stupňov
	Otvorený diferenciál (štandard)
	Diferenciál s obmedzeným sklzom (voliteľný)

Rozmery a prevádzkové špecifikácie (Všetky rozmery sú približné. Líšia sa v závislosti od zvolenej lyžice a pneumatík.)



	Štandardný zdvih		Vysoký zdvih	
** 1 Výška: od úrovne terénu po kabínu	3 340 mm	(10'11")	3 340 mm	(10'11")
** 2 Výška: od úrovne terénu po výstražný maják	3 669 mm	(12'0")	3 669 mm	(12'0")
** 3 Výška: od úrovne terénu po stred nápravy	685 mm	(2'2")	685 mm	(2'2")
** 4 Výška: svetlá výška	397 mm	(1'3")	397 mm	(1'3")
* 5 Dĺžka: celková	7 451 mm	(24'5")	8 093 mm	(26'6")
6 Dĺžka: od zadnej nápravy po nárazník	1 986 mm	(6'6")	1 986 mm	(6'6")
7 Dĺžka: od závesu po prednú nápravu	1 500 mm	(4'11")	1 500 mm	(4'11")
8 Dĺžka: rázvor kolies	3 000 mm	(9'10")	3 000 mm	(9'10")
* 9 Svetlá výška: lyžica pri 45 stupňoch	2 885 mm	(9'5")	3 378 mm	(11'0")
** 10 Svetlá výška: výška nakladania	3 330 mm	(10'11")	3 550 mm	(11'7")
** 11 Svetlá výška: úroveň lyžice	3 580 mm	(11'8")	4 073 mm	(13'4")
** 12 Výška: záves lyžice	3 907 mm	(12'9")	4 400 mm	(14'5")
** 13 Výška: celková	5 076 mm	(16'7")	5 569 mm	(18'3")
* 14 Dosah: lyžica pod uhlom 45 stupňov	1 024 mm	(3'4")	1 261 mm	(4'1")
15 Výška nesenia nákladu: záves lyžice	458 mm	(1'6")	649 mm	(2'1")
** 16 Hĺbka rýpania	100 mm	(3,9")	135 mm	(5,3")
17 Šírka: lyžica	2 550 mm	(8'4")	2 550 mm	(8'4")
18 Šírka: stred dezénu	1 930 mm	(6'3")	1 930 mm	(6'3")
19 Polomer otáčania: na lyžici	5 924 mm	(19'5")	6 234 mm	(20'5")
20 Šírka: na pneumatikách	2 540 mm	(8'4")	2 540 mm	(8'4")
21 Polomer otáčania: vonkajšia strana pneumatík	5 402 mm	(17'8")	5 402 mm	(17'8")
22 Polomer otáčania: vnútorná strana pneumatík	2 851 mm	(9'4")	2 851 mm	(9'4")
23 Uhol zaklonenia pri maximálnom zdvihu		54°		51°
24 Uhol vyklápania pri maximálnom zdvihu		50°		49°
25 Uhol zaklonenia pri prenášaní nákladu		45°		49°
26 Zadný nájazdový uhol		33°		33°
27 Uhol kĺbového spojenia		40°		40°
* Zaťaženie spôsobujúce prevrhnutie – v priamej polohe (ISO 14397-1)	8 792 kg	19 383 lb	6 639 kg	14 637 lb
* Zaťaženie spôsobujúce prevrhnutie – plné otočenie (ISO 14397-1)	7 530 kg	16 600 lb	5 633 kg	12 419 lb
* Vylamovacia sila	10 233 kg	22 538 lb	9 714 kg	21 416 lb
* Prevádzková hmotnosť	13 037 kg	28 742 lb	13 316 kg	29 357 lb

*Závisí od lyžice.

**Závisí od pneumatík.

Uvedené rozmery zodpovedajú stroju vybavenému univerzálnou lyžicou Fusion s objemom 1,9 m³ (2,5 yd³), reznou hranou upevnenou skrútkami, voliteľnými protizávažiami, prídavnými krytmi, 80 kg (176 lb) strojníkom a pneumatikami Michelin 20,5 R25 (L-3) XHA2.

Kolesový nakladač 926M

ŠTANDARDNÉ VYBAVENIE

HNACIA SÚSTAVA

- Automatické vypnutie motora pri voľnobežných otáčkach
- Motor Cat C7.1 ACERT
 - Režimy výkonu motora (štandardný a výkonný)
 - Výkon podľa stupňa (vysoký výkon pri stupni 4)
 - Prepíňaný turbodúchadlom a s chladením plniaceho vzduchu
 - Filtrovaný odvzdušňovač kľukovej skrine
 - Filter pevných častíc
 - Selektívna redukcia katalyzátora
- Kódovaný štart (potrebný sekundárny displej)
- Ochrana chladiacej kvapaliny do teploty -34 °C (-29 °F)
- Uzavreté plne hydraulické kotúčové brzdy v oleji
- Plniace čerpadlo paliva, automatické
- Hydraulicky poháňaný chladiaci ventilátor s reguláciou
- Hydrostatická prevodovka s elektronickou reguláciou
 - Prevádzkové režimy (štandardný, TC, Hystat a Ice)
 - Agresivita smerového posunu (rýchly, stredný, pomalý)
 - Ovládanie sily prenášanej na predné kolesá, nastavenie krútiaceho momentu kolies
 - Ovládanie pásov, nastavenie pozemných otáčok
- Parkovacia brzda, elektrická
- Jednorovinné chladiace balenie s hustotou šesť rebier na palec
- Zámok plynového pedálu a tempomat

HYDRAULIKA

- Automatické vysunutia zdvíhu a lyžice, nastaviteľné v kabíne
- Režim lyžice a vidlice, nastaviteľné v kabíne
- Tlmenie rázov ventilov pri vysunutí a mechanických dorazoch
- Ovládanie v jemnom režime (rýchle, stredné, pomalé) v režime vidlice
- Nastavenie reakcie hydrauliky (rýchle, stredné, pomalé)
- Hydraulické diagnostické konektory a porty S-O-SSM
- Hydraulika a riadenie so snímaním zaťaženia

ELEKTRICKÉ ZARIADENIA

- Alternátor, 115 ampérov, pre náročnú prevádzku
- 12 V napájanie v kabíne (2)
- Akumulátory, 1 000 CCA (2) 24 V systém, odpájacie tlačidlo
- Signalizácia cúvania
- Núdzový vypínač
- Halogénové pracovné a cestné svetlá, LED zadné koncové svetlá
- Product Link™ PRO s povolením na tri roky
- Diaľkové pripojenie na akumulátor pre pomocné štartovanie
- Ističe hlavných a kľúčových funkcií s možnosťou nulovania

PROSTREDIE STROJNÍKA

- 75 mm (3 in) zaťahovací bezpečnostný pás, so zvukovým upozorením a indikátorom
- Automatické nastavenie teploty v kabíne
- Vonkajšie vyhrievané zrkadlá s dolnou časťou parabolickou
- Ovládanie blokovania hydrauliky
- Vnútorne osvetlenie kabíny, dvere a strop
- Vnútorne spätné zrkadlá (2)
- Odkladací priestor na občerstvenie
- Reprodukory s prípravou na pripojenie autorádia
- Odmrazovanie zadného skla, elektrické
- Elektronické ovládanie nástrojov namontované na sedadle, nastaviteľné
- Ovládanie viacerých funkcií na stĺpiku riadenia – svetlá, stierače, smerovky
- Volant s nastavením vzdialenosti a sklonu
- Tónované čelné sklo
- Ostrekovač/stierač, 2-rýchlostný a prerušovaný, predný

OSTATNÉ ŠTANDARDNÉ VYBAVENIE

- Veľké vstupné dvere s nastaviteľnou silou zatvorenia/otvorenia
- Systém tiahli s paralelným zdvihom

ŠTANDARDNÉ VYBAVENIE V EÚ

- Kabína Deluxe
- Sekundárny displej
- Spätná kamera

VOLITEĽNÉ VYBAVENIE

- Automatické mazanie, integrované na sekundárnom displeji
- Pomocný prietok, tretia a štvrtá funkcia, nastaviteľné prostredníctvom sekundárneho displeja
- Svetlo výstražného majáka, blikacie
- Kabína Deluxe (štandard v Európe, voliteľná v Severnej Amerike)
 - Elektronicky nastaviteľné vonkajšie vyhrievané zrkadlá (2)
 - Sekundárny displej na aktivovanie funkcií a nastavenie parametrov
 - Slniečna clona, predná a zadná
- Spätná kamera (štandardná v Európe)
- Balík pre studený štart
- Protizávažie, (ťažké aplikácie a ťažba dreva)

- Spojka, (Fusion a ISO 23727)
- Balíky ochrany proti prachovému znečisteniu (nízka, stredná, vysoká)
- Bliatníky (predĺžené prekrytie a úplné prekrytie)
- Kryty (stroj a strojník)
- Systém tiahli, vysoký zdvih
- Svetlá, pomocné, halogénové alebo LED, plus svetlá do motorového priestoru
- Detekcia objektov
- Systém Product Link ELITE s možnosťami poskytovania informácií softvéru, zaznamenávania údajov, histogramovým alebo trendovacím mapovaním
- Balíky autorádia
- Systém regulácie jazdy, nastaviteľný prostredníctvom sekundárneho displeja

- Sedadlá
 - Sedadlo Deluxe – plne nastaviteľné látkové sedadlo so vzduchovým odpružením, stredne vysokou chrbtovou opierkou a mechanickou bedrovou oporou
 - Sedadlo Premium – plne nastaviteľné kožené a látkové sedadlo so vzduchovým odpružením, vysokou chrbtovou opierkou a vzduchovou bedrovou oporou. Sedadlo má vyhrievaný a vetraný dolný vankúš a chrbtovú opierku.
- Riadenie
 - Duálny režim a sekundárne
- POZNÁMKA: Nie v každom regióne sú dostupné všetky funkcie.

Ďalšie informácie o produktoch spoločnosti Cat, službách predajcov a priemyselných riešeniach nájdete na našej webovej lokalite www.cat.com

© 2014 Caterpillar
Všetky práva vyhradené
Vytlačené v USA.

Informácie o materiáloch a technické údaje podliehajú zmenám bez oznámenia. Stroje na fotografiách môžu obsahovať ďalšiu výbavu. Dostupné možnosti získate u predajcu spoločnosti Cat.

CAT, CATERPILLAR, SAFETY.CAT.COM, ich príslušné logotypy, "Caterpillar Yellow" a obchodná úprava "Power Edge", ako aj grafický štýl korporácie a produktov použité v tejto publikácii, sú ochranné známky spoločnosti Caterpillar a nesmú byť použité bez súhlasu.

A9HS7361 (11-14)
(Preklad: 02-15)

