

Asfaltové finišery AP500E AP555E



Provozní hmotnosti

AP500E s lištou AS2252C	15 290 kg
AP500E s lištou AS3251C	15 520 kg
AP500E* s lištou AS4252C	16 145 kg
Poznámka: Lišta AS4251C není pro asfaltový finišer AP500E k dispozici	
AP555E s lištou AS2252C	16 005 kg
AP555E s lištou AS3251C	16 240 kg
AP555E* s lištou AS4251C	17 710 kg
AP555E* s lištou AS4252C	16 745 kg

* Vybaven stříškou

Rozsahy šířky pokládky (maximální)

AP500E s lištou AS2252C	2,50 m – 5,60 m
AP500E s lištou AS3251C	2,44 m – 6,15 m
AP500E s lištou AS4252C	2,55 m – 7,0 m
AP555E s lištou AS2252C	2,50 m – 5,60 m
AP555E s lištou AS3251C	2,44 m – 6,15 m
AP555E s lištou AS4251C	2,55 m – 7,0 m
AP555E s lištou AS4252C	2,55 m – 8,0 m

Motor Cat® 4.4 s technologií ACERT™

Celkový výkon (imperiální jednotky)	106 kW (142 hp)
Celkový výkon (metrické jednotky)	106 kW (144 k)

VÝKON VLASTNOSTI

Pokládky velkého objemu vyžadují zařízení, které je výkonné, spolehlivé, hospodárné, a jehož funkce se snadno obsluhují.

Tyto asfaltové finišery jsou vybaveny špičkovou technologií, která snižuje množství emisí, šetří palivo, automatizuje dodávku směsi, minimalizuje pohyb tažného bodu a především vytváří vysoce kvalitní povrch.

Pokročilý systém dodávky směsi nabízí funkce, které zajišťují plynulou dodávku směsi k liště, optimalizují využití materiálu a snižují nároky na čištění. Současně zvyšují životnost součástí, čímž se snižují celkové provozní náklady.

Výsuvné zdvojené stanoviště obsluhy poskytuje vynikající výhled a komfort, odvod výparů a tichý provoz. Zajišťuje tak, že posádka bude vysoce produktivní po celý den.

Ať už je váš asfaltový finišer vybaven podvozkem Mobil-Trac™ nebo koly, obě varianty zajišťují vynikající rychlost, pohyblivost a trakci na všech typech stavenišť.

Mimořádně snadné provádění servisních úkonů, dosažené pomocí vizuální diagnostiky, ručního potlačení funkcí, světelných indikátorů a zachycování provozních kapalin při výměně, zajišťuje, že je váš stroj vždy připraven k práci.

OBSAH

Profitabilní funkce	4, 5
Technologie	6, 7
Dodávka materiálu	8, 9
Pracovní prostředí obsluhy	10
Odvod výparů	11
Ovládací přístrojová deska	12, 13
Kolový podvozek	14, 15
Podvozek Mobil-Trac™	16, 17
Motor Cat® C4.4	18
Servisní funkce	19
Lišty	20, 21, 22, 23
Systém Cat Grade and Slope	24, 25
Elektrický ohřev	26
Systém Product Link	27
Zachování zdrojů	28
Zákaznická podpora	29
Volitelné vybavení	29
Specifikace	30, 31



**PAVING ALL DAY.
EVERY DAY.**



PROFITABILNÍ FUNKCE

VYSOKÝ VÝKON, SPOLEHLIVOST A ODOLNOST

Stroj poskytuje vysokou produktivitu při vysoce kvalitním povrchu, což vede k vaší ziskovosti. Zkombinujte tyto funkce s dlouhodobě snadnou údržbou, vynikajícím komfortem a výhledem ze stroje a dostanete stroj, který je u všech dodavatelů pokládek volbou č. 1.

ŠPIČKOVÉ TECHNOLOGIE

- Motory vyhovují emisním předpisům
- Displej Advisor poskytuje vizuální údaje
- Autodiagnostika prováděná různými moduly ECM, zobrazovaná pomocí systému Advisor
- Funkce tempomatu uzpůsobená stroji pro pokládku
- Integrovaný systém Cat Grade and Slope
- Funkce uzamknutí lišty zabraňuje sedání lišty
- Volitelný systém Product Link se softwarem VisionLink™ Fleet Management

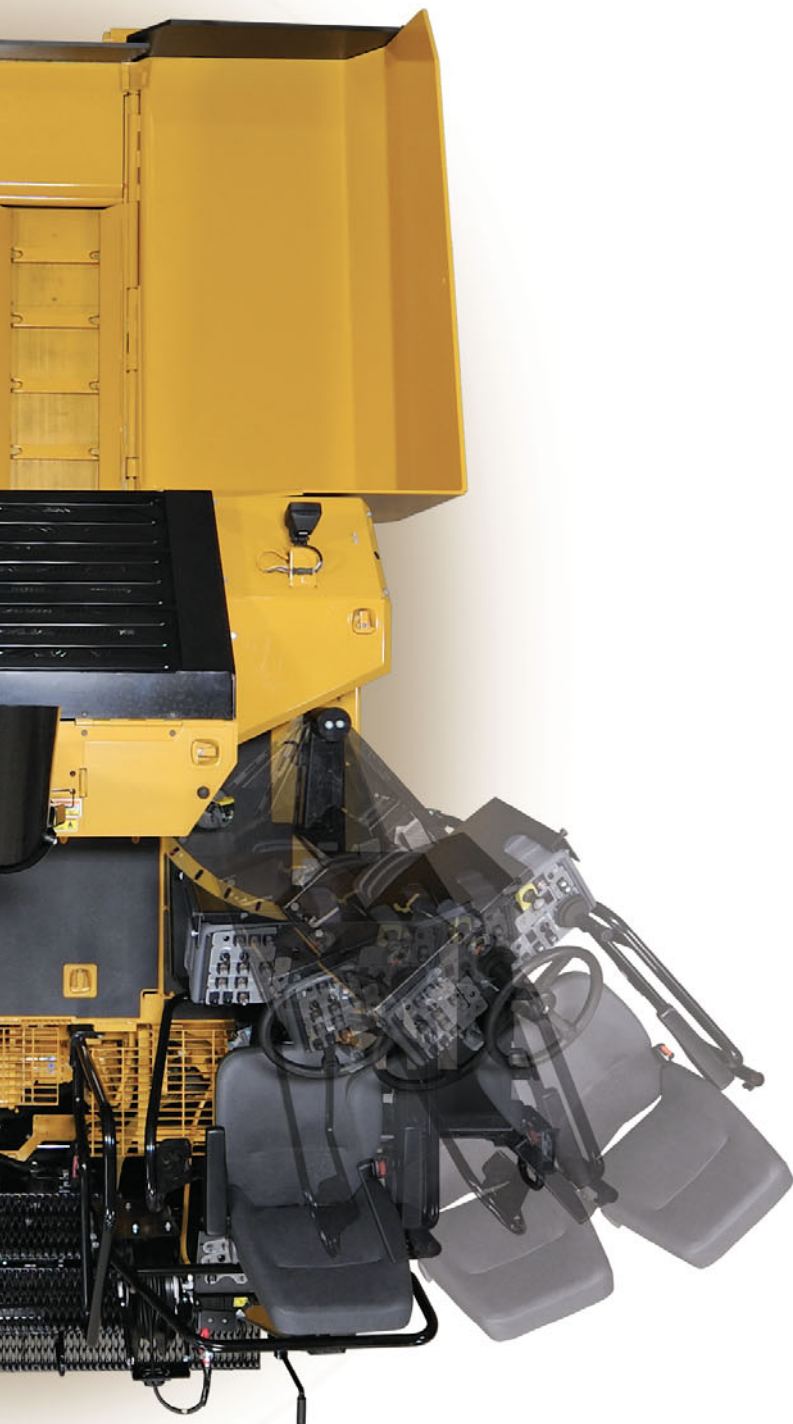
POKROČILÁ DODÁVKA SMĚSI

- Nezávislé ovládání každého šneku a každého dopravníku vede k proporcionální dodávce materiálu.
- Systém dodávky směsi se 2 nebo 4 snímači zajišťuje flexibilitu.
- Hydraulické nástavce hlavního rámu optimalizují tok materiálu
- Reverzibilní šneky a dopravníky omezují vysypávání směsi
- Tuhé lišty poskytují vynikající stabilitu
- Vibrační lišty jsou k dispozici s nastavci namontovanými vpředu nebo vzadu.
- Lišty pro vysoké hutnění jsou k dispozici s pěchovacími lištami a vibrováním

VYNIKAJÍCÍ VÝHLED A MIMOŘÁDNÉ POHODLÍ

- Zdvojené stanoviště obsluhy se vyklápí směrem ven, což zajišťuje lepší výhled do všech stran
- Vpředu umístěný chladicí systém:
 - odvádí horký vzduch z motoru od posádky
 - odvádí oblaka kouře, která se objevují při vysypávání směsi z nákladního vozidla
- Tichý provoz usnadňuje komunikaci pracovníků





PODVOZEK MOBIL-TRAC™

- Výkyvná podvozková kola minimalizují pohyb tažného bodu, což vede k vytváření hladšího povrchu
- Dlouhá životnost pásu vede k nízkým provozním nákladům po dobu životnosti stroje
- Vynikající trakce na měkkém nebo tvrdém podkladovém materiálu
- K dispozici jsou hladké pásy a pásy se vzorkem běhounu
- Hladký pás způsobuje menší narušení podkladové vrstvy a minimalizuje ruční práci
- Rychlosti jsou podobné jako u kolových asfaltových finišerů

KOLOVÝ PODVOZEK

- Malý poloměr otáčení
- Vysoké rychlosti pojezdu
- Volitelný pohon předních kol nebo všech kol
- Vynikající trakce na měkkém nebo tvrdém podkladovém materiálu

ODVOD VÝPARŮ

- Výfukové plyny chlazení, dým při vysypávání směsi z nákladního vozidla a kouř jsou odváděny od posádky
- Příjemné pracovní prostředí pro obsluhu
- Odvod výfukových plynů unáší výpary z tunelů a ze šnekové komory

MOTORY CAT® S TECHNOLOGIÍ ACERT™

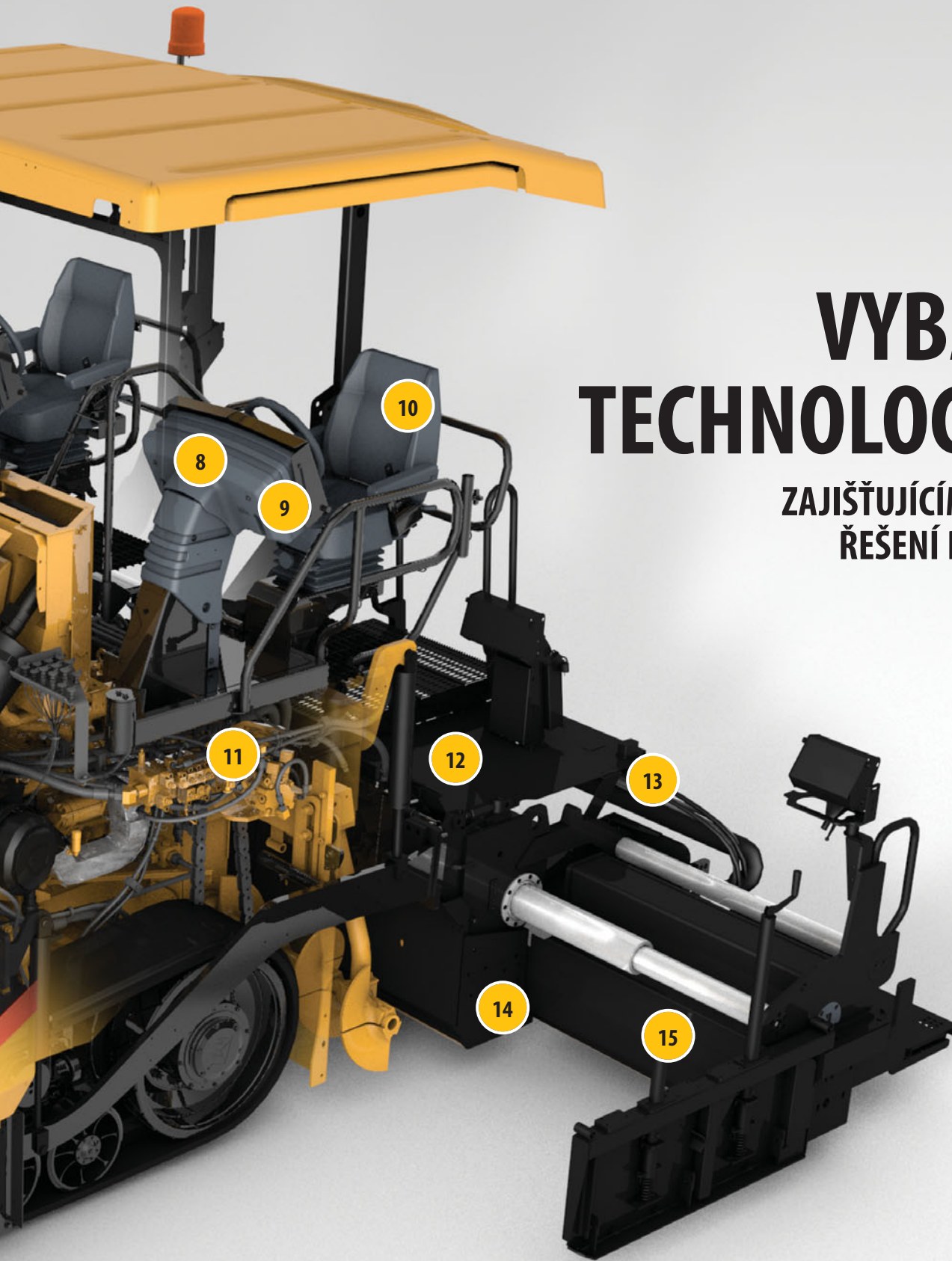
- Splňují požadované emisní normy
- Řízení výkonu motoru upravuje výstupní výkon
- Automatické řízení otáček motoru zlepšuje využití paliva

SNADNÉ PROVÁDĚNÍ SERVISNÍCH ÚKONŮ

- Systém Advisor zobrazuje seznamy servisních kódů
- Ruční nadřazené zásahy do ovládání hydrauliky
- Vizuální indikátory rutinních servisních kontrol
- Elektronické řídicí moduly (ECM) monitorují výkonnost systému
- Dlouhé servisní intervaly snižují náklady

1. Přístřešek s pevnou střechou
2. Systém odvádění výparů
3. Příprava pro systém Product Link
4. Řízení výkonu motoru
5. Motor vyhovuje emisním předpisům
6. Systém nezávislé dodávky směsi
7. Systém podvozku Mobil-Trac
8. Displej systému Advisor
9. Automatické řízení otáček motoru
10. Zdvojené nezávislé stanoviště obsluhy
11. Palubní generátor
12. Elektrický systém CANbus
13. Systém Cat Grade and Slope (volitelný)
14. Elektrický ohřev lišty
15. Dostupné lišty:
 - Vibrační lišta AS2252C
 - Vibrační lišta AS3251C
 - Pěchovací lišta s vibrační lištou AS4251C
 - Pěchovací lišta s vibrační lištou AS4252C





VYBAVEN TECHNOLOGIEMI

ZAJIŠŤUJÍCÍMI ŠPIČKOVÁ
ŘEŠENÍ POŽADAVKŮ.



PLYNULÁ DODÁVKA SMĚSI

NEPŘETRŽITÝ TOK MATERIÁLU PRO LEPŠÍ KVALITU POVRCHU.

Automatizované ovladače a dobře navržené součásti omezují segregaci směsi, zvyšují produktivitu a dodávají plynule materiál, což vede k lepší kvalitě povrchu.

AUTOMATIZOVANÁ DODÁVKA SMĚSI

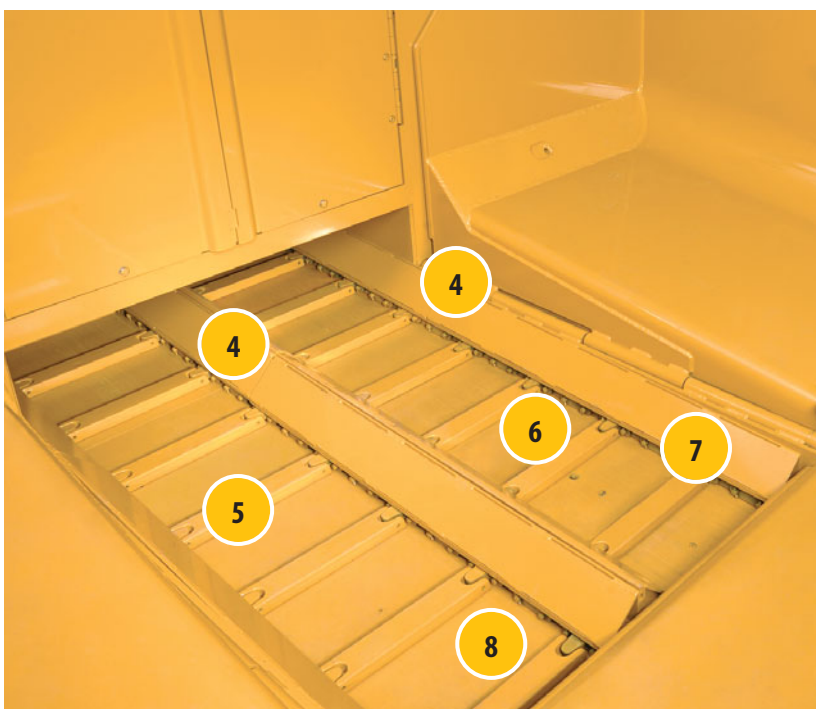
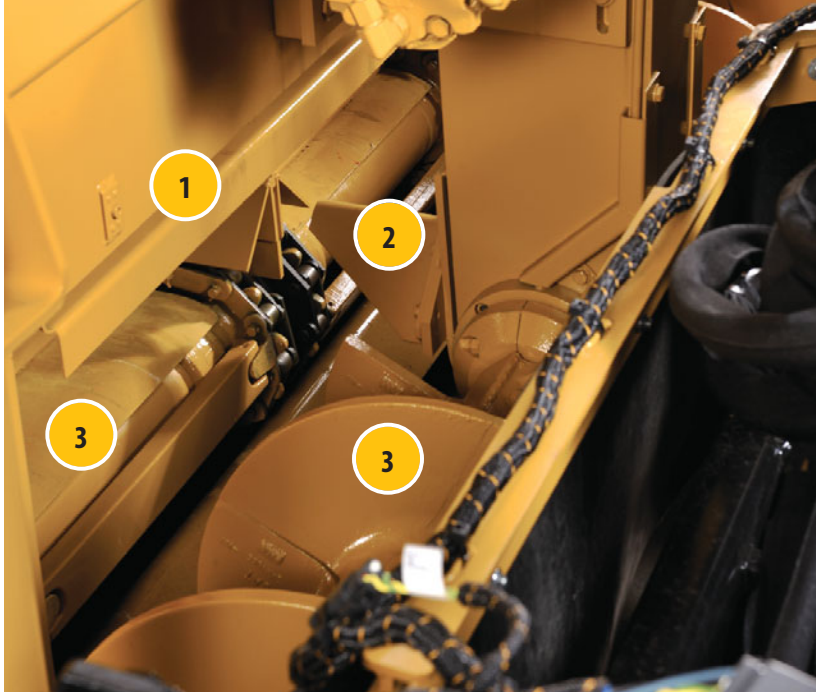
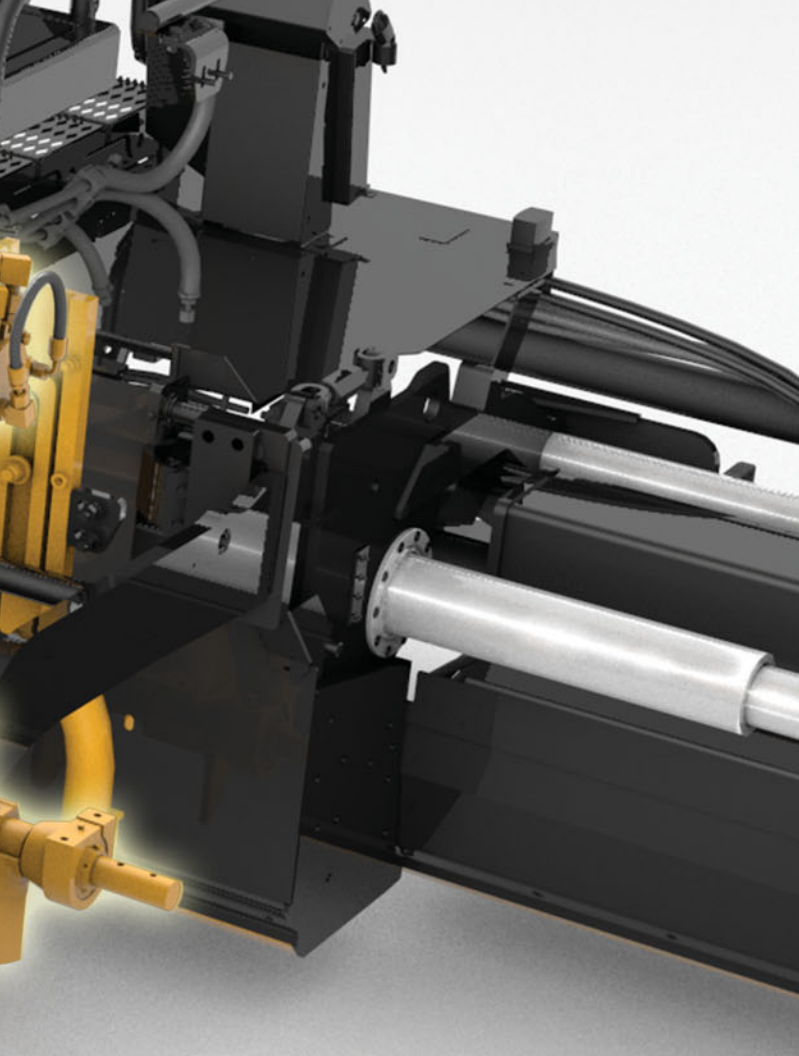
- Čtyři čerpadla umožňují nezávislé ovládání každého šneku a každého dopravníku, což vede k přesné dodávce směsi k liště
- Systém dvou snímačů s číselníky poměrové regulace automaticky upravuje tok směsi při změně šířky pokládky
- Systém čtyř snímačů používaný s lištami AS4251C a AS4252C monitoruje dopravníky a šneky pro zajištění přesného ovládání dodávky směsi
- Systém Cat Grade a Slope zajišťuje přesné ovládání, optimalizuje využití směsi a umožňuje snadné nastavení pomocí vizuálního zobrazení

PLYNULÝ TOK MATERIÁLU

- Široký tunel a příčnický dopravník umístěn blízko u sebe ve vzdálenosti 215 mm zajišťují plynulý tok materiálu do šnekové komory
- 4-polohové nastavitelné tlačné válce se přizpůsobují nákladním vozidlům a umožňuje tak jejich plynulejší výměny
- Reverzibilní šneky a dopravníky minimalizují rozspávání na konci dráhy pokládky

ODOLNÉ SOUČÁSTI S VYSOKOU ŽIVOTNOSTÍ

- Silné otěrové desky, řetězy pro velkou zátěž a robustní příčnický dopravník zajišťují dlouhodobou výkonnost a nižší provozní náklady po dobu životnosti
- Úzké ochranné kryty řetězů chrání řetězy a hlavy šroubů pro zajištění dlouhodobé výkonnosti
- Tukem mazaná ložiska s dálkovými maznicemi vyplavují nečistoty z těsnění, čímž se zvyšuje jejich životnost



1. Systém odvodu výparů
2. Nastavitelná kladka
3. Nezávislé ovládní každého šneku a každého dopravníku
4. Úzké ochranné kryty řetězů
5. Silné příčnický dopravníků
6. Tyče umístěné blízko u sebe ve vzdálenosti 215 mm
7. Řetězy dopravníků pro velkou zátěž
8. Silné otěrové desky
9. Nezávislé ovládní násypky
10. Hydraulicky sklápěný přední kryt (volitelný)
11. Nastavitelné tlačné válce



PRACOVNÍ PROSTŘEDÍ OBSLUHY

KOMFORT A VYNIKAJÍCÍ VÝHLED ZVYŠUJÍ VÝKONNOST.

Dobry výhled umožňuje efektivní komunikaci, která vede k plynulejším výměnám nákladních vozidel a nepřerušovanému toku materiálu. Dlouhé hodiny práce si mohou u pracovníků vybrat svou daň, a proto společnost Caterpillar navrhuje stanoviště obsluhy tak, aby zajišťovala dobré ovládání, výhled a pohodlí.

ZDVOJENÉ NEZÁVISLÉ STANOVIŠTĚ OBSLUHY

- Ovladače se pohybují spolu s obsluhou
- Zdvojené nezávislé stanoviště obsluhy nabízí též záložní funkce pro případ poruchy jednoho ze stanovišť
- Stanoviště se vysouvají za obrys rámu, čímž se zlepšuje výhled do všech směrů
- Uzpůsobení podle požadavků obsluhy, s mnoha možnostmi nastavení sedačky a s naklápěcími konzolami
- Elektrická zásuvka 12 V napájí komunikační zařízení
- Horní a dolní indikátory tažného bodu zjednodušují obsluhu tažného stroje a lišty výškové nastavení
- Nápojové držáky zvyšují komfort

VYNIKAJÍCÍ VÝHLED A MIMOŘÁDNÉ POKODLÍ

- Vpředu umístěný chladicí systém s nízkým profilem zlepšuje výhled dopředu
- Tichý provoz usnadňuje komunikaci pracovníků, zvuková izolace je umístěná po celém stroji
- Naklápěcí konzoly lze přizpůsobit obsluze

SYSTÉM ODVODU KOUŘE

VYŠŠÍ KOMFORT PRO POSÁDKU.

Ventilační systém odvádí kouř z tunelu dopravníku a ze šnekové komory od obsluhy. Tím zajišťuje lepší pracovní prostředí.

LEPŠÍ PROVOZNÍ PODMÍNKY

- Příjemné pracovní prostředí pro obsluhu
- Chladicí systém umístěný v horní části stroje odvádí kouř a horký vzduch od obsluhy
- Kouř vznikající při vysypávání směsi je odváděn výkonným chladicím ventilátorem
- Systém odvodu kouře odstraňuje výpary z tunelů dopravníků a ze šnekové komory





OVLÁDACÍ PŘÍSTROJOVÁ DESKA

ERGONOMICKÉ A INTUITIVNÍ OVLÁDÁNÍ.

Displej systému Advisor zobrazuje vizuální údaje, výsledky autodiagnostiky a plánovací nástroje, které průběžně informují obsluhu a slouží k lepší celkové výkonnosti na staveništi.

DISPLEJ SYSTÉMU ADVISOR

- Výběr z mnoha jazyků
- Monitoruje stavy stroje, včetně stavu regenerace
- Nastavuje automatické řízení otáček motoru; snižuje otáčky motoru při prodlevách v práci
- Kalibruje komponenty stroje
- Přístup k informacím servisního kódu
- Přístup ke kalkulátoru pokládky
- Odkaz Pokládka podle čísel a kontrolní seznam činností při spuštění stroje
- Ukládá provozní preference pro více strojníků obsluhy
- Nastavuje tuhost řízení (AP555E)



U ovládacích konzol Cat® jsou použity spínače s kladnou zpětnou vazbou; aktivace konečky prstů podporuje důvěru obsluhy.

INTUITIVNÍ KONZOLY

- Sdružené páčkové přepínače zajišťují efektivitu a výkonnost
- Funkce tempomatu udržuje konstantní rychlost pokládky, díky které se dosahuje hladší povrch
- Tři režimy pohonu/řízení: pokládka, pojezd a manévrování
- Při použití systému 2 snímačů číselníky poměrové regulace automaticky upravují tok směsi při změně šířky pokládky
- Funkce uzamknutí lišty zabraňuje sedání lišty a eliminuje hrboly v pokládaném povrchu



KOLOVÝ PODVOZEK

CITLIVĚ PŘENÁŠENÝ VÝKON, PLYNULÁ JÍZDA.

Rychle reagující ovládání řízení zajišťuje, že je ihned k dispozici citlivě přenášený výkon. Kolový podvozek zajišťuje mobilitu a poskytuje vysokou rychlost pojezdu při jízdě po staveništi.

VYNIKAJÍCÍ MANÉVROVACÍ SCHOPNOSTI

- Malý poloměr otáčení zvyšuje pohyblivost
- Snímač polohy umístěný v levém válci řízení pomáhá udržovat stálou rychlost pojezdu při zatáčení. Toho se dosahuje nastavováním rychlosti pojezdu u hnacích motorů v závislosti na úhlu natočení předních kol, což vede k lepší kvalitě povrchu a k menšímu opotřebení systému pohonu.
- Výkyvná konstrukce usnadňuje překonávání překážek, eliminuje účinky otřásání stroje a minimalizuje pohyb tažného bodu



1. Výkyvná podvozková kola
2. Snímač polohy řízení
3. Přední zdvojená plná řízená kola
4. Pohon předních kol
5. Pohon všech kol
6. Velké pneumatiky pojezdu 17.5 R25

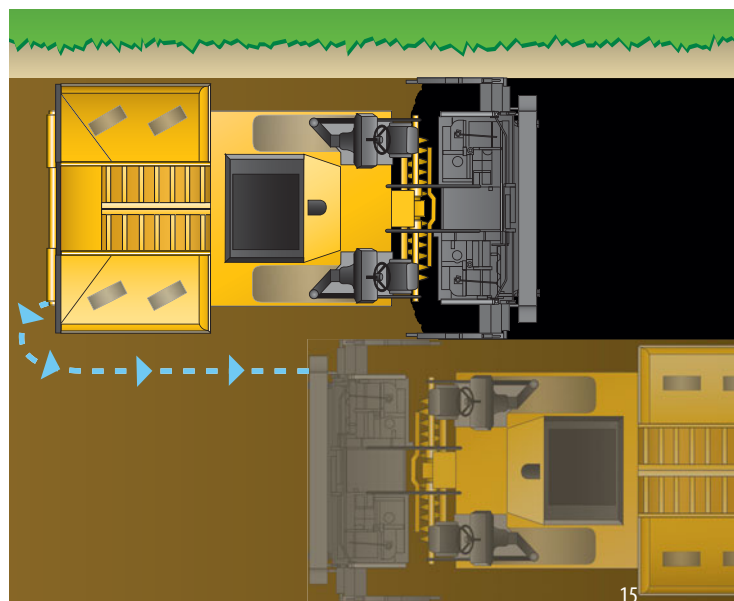
MOBILITA

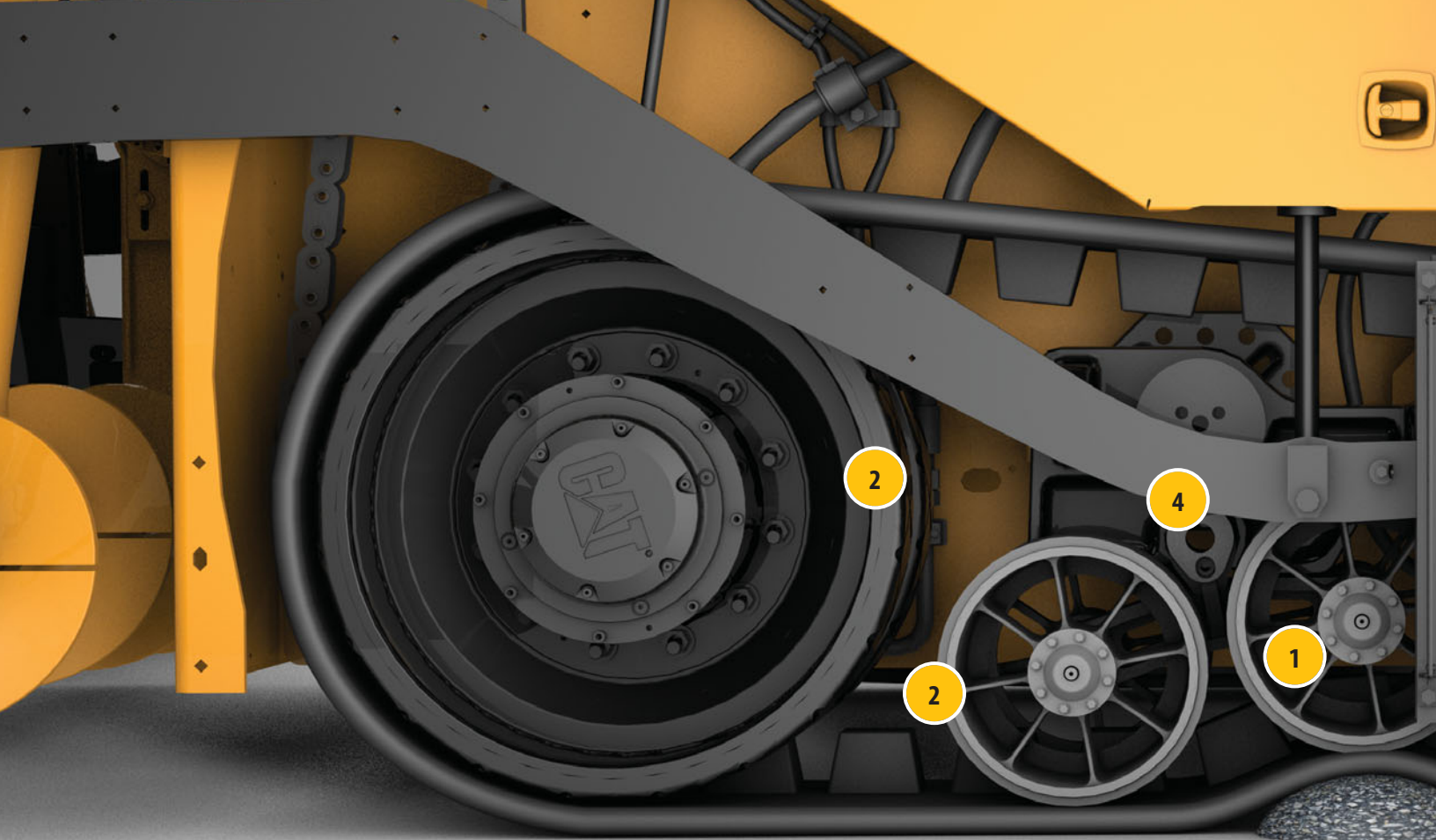
- Režimy pokládky, pojezdu a manévrování
- Pokládka: zlepšené ovládání řízení během pokládky
- Pojezd: rychlost 0 – 16 km/hod
- Manévrování: optimalizuje ovládání řízení a poskytuje vnitřní poloměr otáčení 0,75 m

POHON PŘEDNÍCH KOL NEBO POHON VŠECH KOL

- Volitelná možnost pohonu předních kol přivádí výkon ke kolům přední nápravy pro zvýšenou trakci při tlačení nákladních vozidel a při práci na měkkém podkladu
- Volitelná možnost pohonu všech kol přivádí výkon ke kolům přední a zadní nápravy pro maximální trakci

Vnitřní poloměr zatáčení 0,75 m





PODVOZEK MOBIL-TRAC™

VYNIKAJÍCÍ TRAKCE, VYSOKÉ RYCHLOSTI.

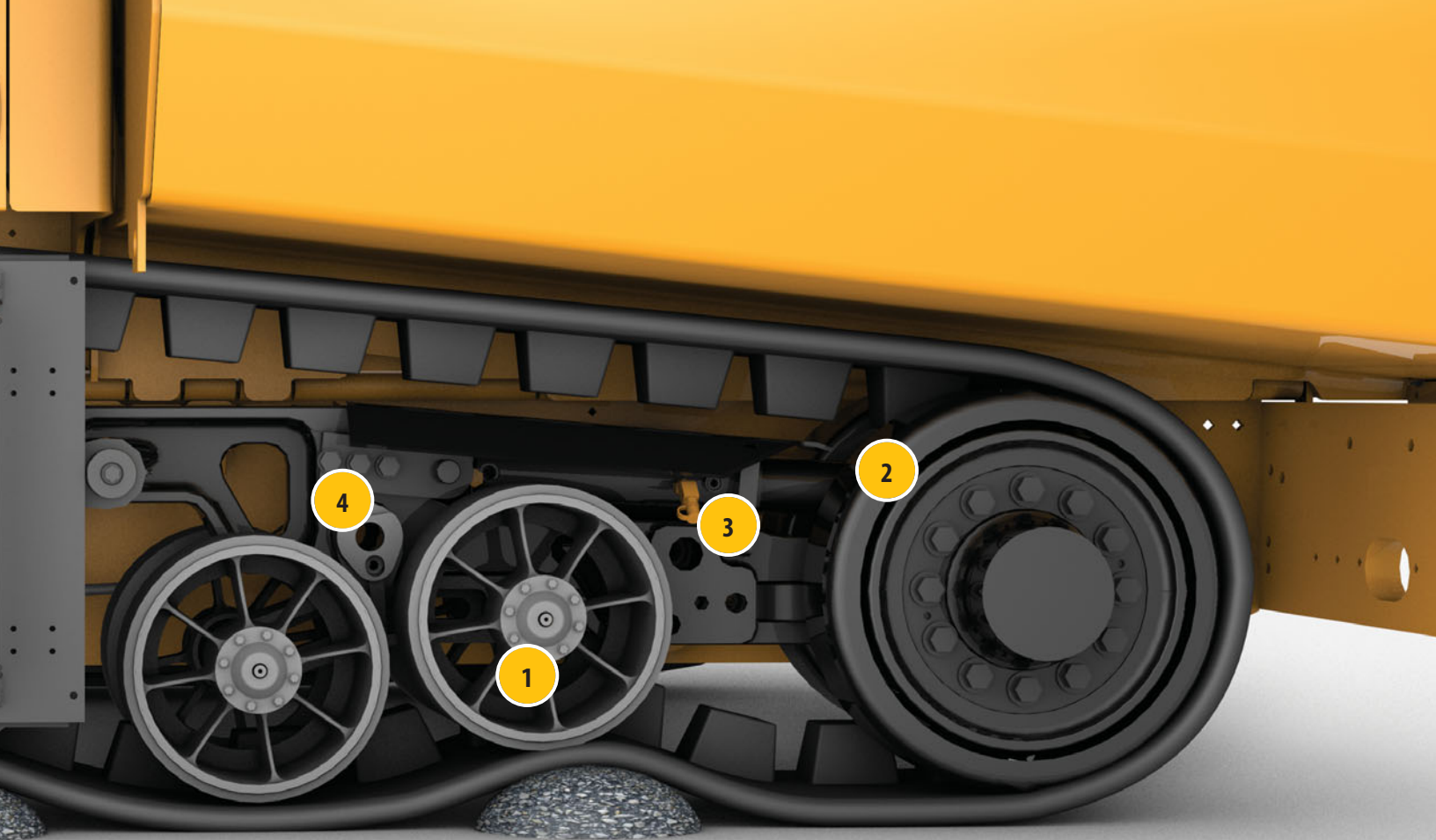
Bezúdržbový provoz a bezkonkurenční trakce u hladkého pásu i u pásu se vzorkem běhounu. Systém podvozku Mobil-Trac™ zajišťuje mobilitu a schopnost dosáhnout vysoké rychlosti při jízdě po staveništi.

MOBILITA

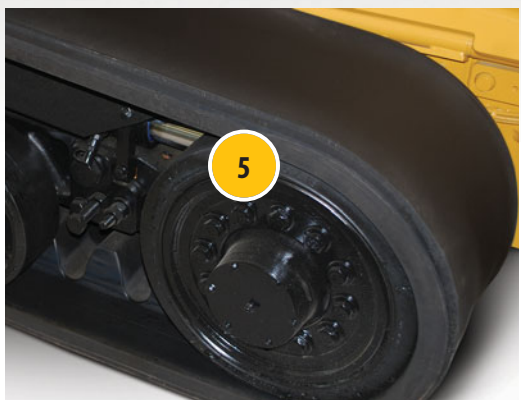
- Schopnost dosáhnout vysokých rychlostí, podobných jako u kolového asfaltového finišeru
- Režimy pokládky, pojezdu a manévrování
 - Pokládka: zlepšené ovládání řízení během pokládky
 - Pojezd: rychlost 0 – 11 km/hod
 - Manévrování: optimalizuje ovládání řízení a umožňuje otáčení asfaltového finišeru na místě

PLYNULÁ JÍZDA

- Konstrukce výkyvných podvozkových kol poskytuje pojezd jako u kolových asfaltových finišerů
- Snadno překonává překážky, eliminuje účinky otrásání stroje
- Vodící oka udržují pásy ve střední poloze pro zajištění spolehlivé činnosti



1. Výkyvná podvozková kola
2. Komponenty potažené pryží
3. Automatické napínání pásu
4. Otočný bod
5. Hladký pás
6. Pás se vzorkem běhounu



VÝKON

- Konstrukce podvozku Mobil-Trac minimalizuje pohyb tažného bodu
- Soupravy předních a zadních podvozkových kol se přesunují přes překážky, udržují kontakt se zemí a minimalizují pohyb tažného bodu
- Hladký pás dobře funguje na měkkém podkladu a čerstvém povrchu
- Pás se vzorkem běhounu vyniká při pokládce sypkých materiálů a při přepravě
- Vynikající trakce za jakýchkoli podmínek, skvělé rozjíždění

ODOLNOST

- Tlakové akumulátory s automatickým napínáním, střední vodící bloky a pevné vnitřní kabely kordu pásu zajišťují dlouhou životnost
- Pryží potažené komponenty navrženy tak, aby z nich odpadával materiál a zabránilo se jeho hromadění

MOTOR CAT[®] C4.4

**VÝKON, NA KTERÝ SE
MŮŽETE SPOLEHNOUT.**

*Životnost, spolehlivost a výkonnost spojená
s nižším množstvím emisí.*



MOTOR CAT C4.4 S TECHNOLOGIÍ ACERT

- Motor Cat C4.4 vyhovuje emisním normám U.S. EPA Tier 3 / EU IIIA
- Poskytuje výkon 106 kW (142 hp v imperiálních jednotkách, 144 k v metrických jednotkách)
- Motor má zdvihový objem 4,4 litru a využívá systém vstřikování paliva Cat Common Rail
- Využívá technologii ACERT
- Interval pro výměnu oleje je 500 hodin

SYSTÉM CHLAZENÍ PŘI VYSOKÝCH TEPLOTÁCH PROSTŘEDÍ

- Standardně dodávané vysoce výkonné chlazení
- Chladicí soustava nasává okolní vzduch přes prostor motoru a chladiče
- Odvod vzduchu je vyveden směrem k násypnému zásobníku, což zajišťuje nižší teplotu motorového prostoru a chladnější pracovní prostředí
- Hydraulicky poháněné ventilátory s variabilními otáčkami jsou elektronicky řízené a zajišťují chlazení dle okamžité potřeby
- Režim chodu podle aktuální potřeby snižuje požadavky na výkon motoru, snižuje hladiny hluku a zlepšuje využití paliva



SERVISNÍ FUNKCE

KVALITNÍ SOUČÁSTI DÉLE VYDRŽÍ A ŠETŘÍ TAK VAŠE PENÍZE.

Udržování produktivity vyžaduje odolné součásti, které se pomalu opotřebovávají a prodlužují životnost zařízení.

RYCHLÉ ROZHODNUTÍ

Řešení potíží nebylo nikdy tak snadné, jako je s využitím displeje Advisor a elektronických řídicích modulů (ECM). Několik modulů ECM komunikuje s displejem Advisor. Na displeji se zobrazují seznamy servisních kódů, které poskytují rychlé odkazy.

Moduly ECM jsou kompatibilní se systémem Cat Electronic Technician a je možné je snadno připojit k notebooku pro zajištění technické podpory. Barevně značené a číslované elektrické vodiče usnadňují rozpoznávání místa zdroje chybového kódu.

Ruční potlačení funkcí umístěné po celém hydraulickém systému zajišťuje, že v případě výskytu nějakého problému stroj zpracuje každý kousek materiálu. Potlačení funkcí také zjednodušuje postupy řešení problémů tím, že umožňuje technikovi eliminovat aktivované systémy.

- Moduly ECM komunikují s displejem Advisor
- Moduly ECM jsou kompatibilní se systémem Cat Electronic Technician
- Barevně značené a číslované elektrické vodiče
- Ruční potlačení funkcí pomáhá při diagnostice aktivovaných systémů
- Přípojky pro měření tlaků a otvory pro odběr vzorků zjednodušují diagnostiku hydraulického systému
- Dálkově instalované výpustné ventily zajišťují sběr vypouštěných kapalin bez rozlévání

PLÁNOVÁNÍ V PŘEDSTIHU

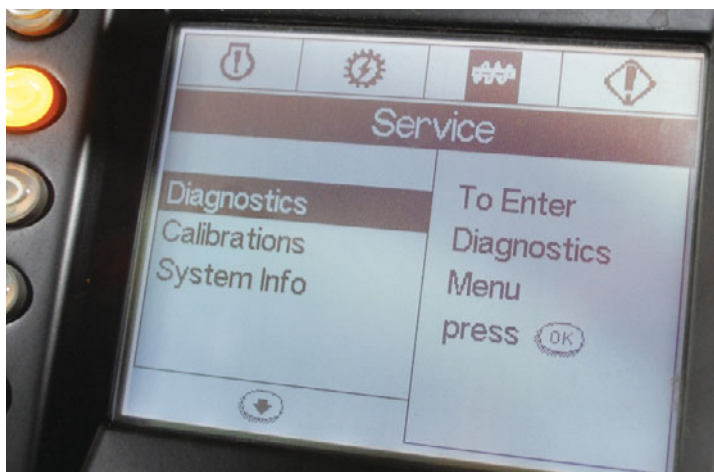
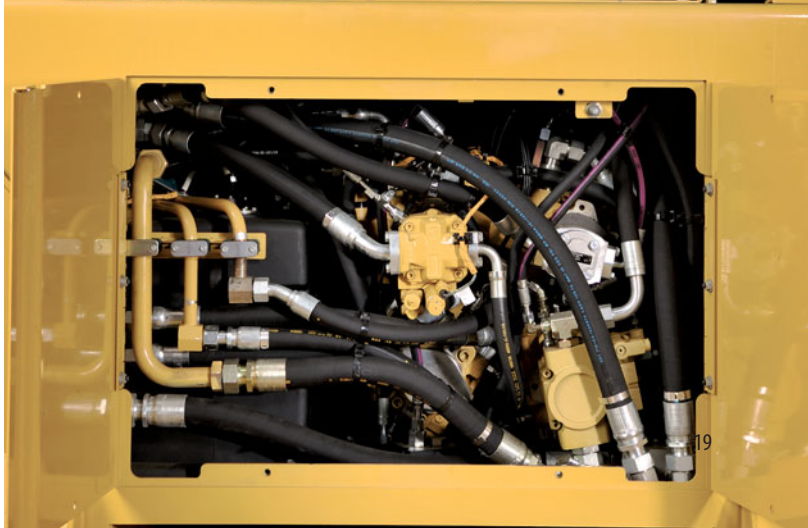
Snižte náklady na servis plánováním předem. Zjistěte si, které součásti vyžadují servis a kdy je stroj bude potřebovat, aby se servisním pracovníkům umožnilo provést nutné přípravy a ušetřily se tak vaše peníze.

PROGRAMY RENOVAČE

Programy renovace, sestávající z hloubkových kontrol vysoce opotřebovaných dílů, můžete naplánovat s prodejcem Cat na dobu mimo sezónu. Tyto programy mohou zabránit neplánovaným prostojům během hlavní sezóny provádění pokládek.

SNADNÉ SLEDOVÁNÍ STROJE

Volitelný systém Product Link díky zjednodušenému sledování strojního parku maximálně zvyšuje dobu provozuschopnosti a minimalizuje náklady na opravy. Systém zajišťuje automatické vyhledání polohy stroje, poskytuje aktualizované hodiny a diagnostické kódy, které lze použít pro naplánování požadavků na servis na příhodnější dobu.



AS2252C

VERS-A-MAT™ VIBRAČNÍ LIŠTA



ŠPIČKOVÉ FUNKCE

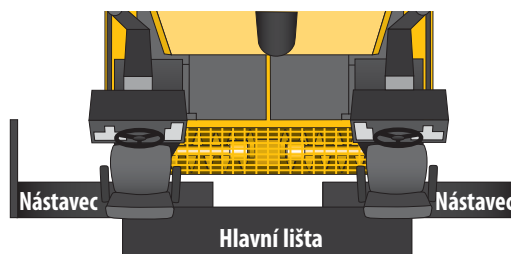
- Minimální překryvání nastavců vede k minimálním ručním úpravám
- Vpředu instalované nastavce 229 mm potřebují k udržení čela materiálu před lištou méně směsi
- Úzké, rychle reagující nastavce optimalizují výkon kolem překážek, což je skvělé při častých změnách šířky
- Elektricky vyhřívané desky lišty nabízejí čistší pracovní prostředí

POUŽITÍ

- Staveniště s vysokým a nízkým objemem prací
- Vyniká při pokládce vrstev různých šířek
- Parkoviště, dálnice, ulice, venkovské silnice, překryvné vrstvy

ROZSAHY ŠÍŘKY POKLÁDKY

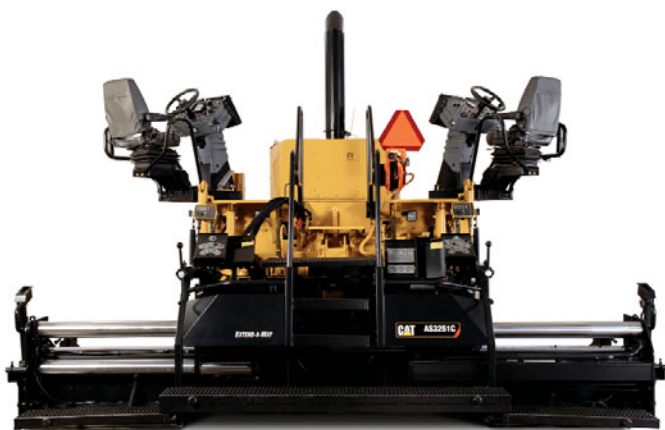
- Standardní rozsah šířky pokládky: 2,5 m – 4,4 m
- Maximální šířka pokládky: 5,6 m s pevnými nastavci



Vpředu instalované nastavce

AS3251C

EXTEND-A-MAT™ VIBRAČNÍ LIŠTA



ŠPIČKOVÉ FUNKCE

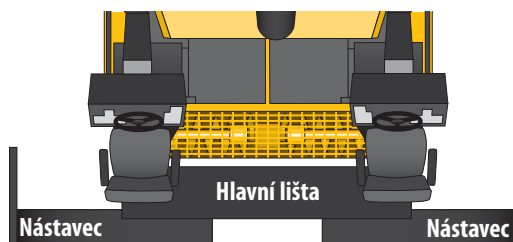
- Vzadu namontované nastavce pro velkou zátěž umožňují snadné proudění směsi k postranním hradítkům při zvětšení šířky pokládky
- Stabilní podpěrná konstrukce umožňuje velkou šířku pokládky
- Elektricky vyhřívané desky lišty nabízejí čistší pracovní prostředí

POUŽITÍ

- Práce s velkou šířkou pokládky
- Letiště, dálnice, ulice, venkovské silnice, překryvné vrstvy

ROZSAHY ŠÍŘKY POKLÁDKY

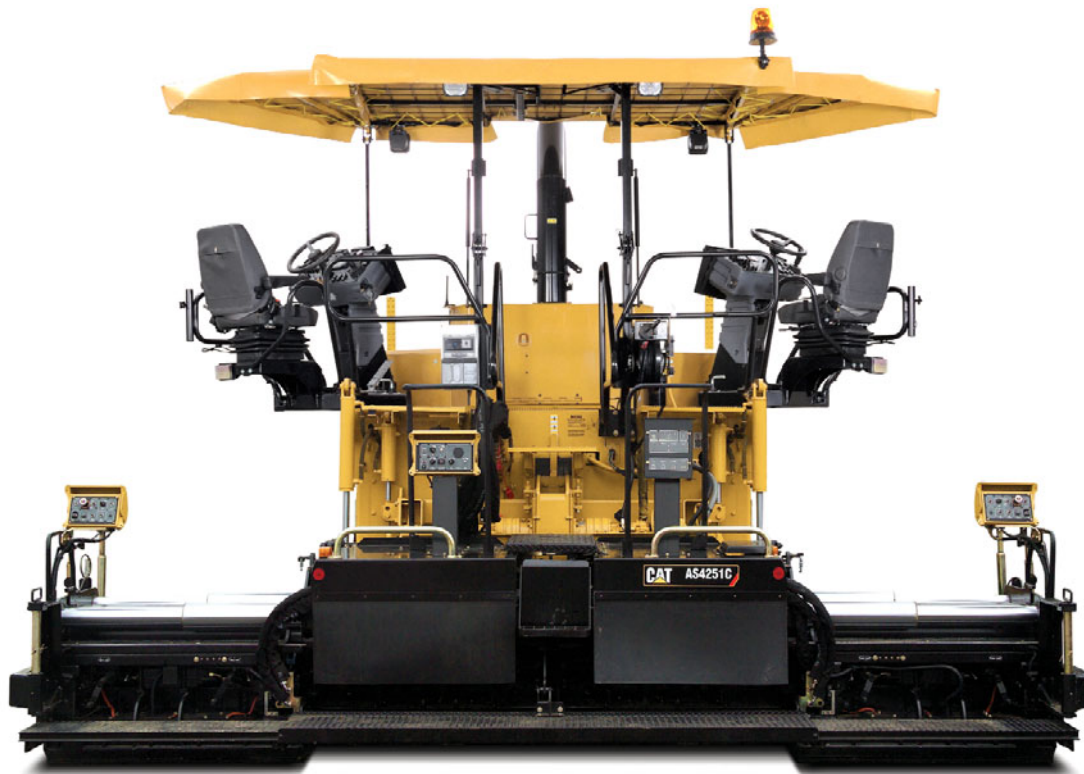
- Standardní rozsah šířky pokládky: 2,44 m – 4,7 m
- Maximální šířka pokládky: 6,1 m s pevnými nastavci



Vzadu instalované nastavce

AS4251C

VIBRAČNÍ A PĚCHOVACÍ LIŠTA



Pěchovací lišty kombinované s deskami vibrační lišty optimalizují hustotu vrstvy za lištou.

ŠPIČKOVÉ FUNKCE

- Vyvážená hmotnost 4000 kg
- Analogové ovládání (potenciometr) rychlosti pěchování, rychlosti vibrování a tlaku protizávaží
- Elektricky ovládané nástavce s dvojitou šířkou zajišťují bezkonkurenční stabilitu
- Systém pěchovací lišty poskytuje nastavitelný rozsah až do 1700 ot/min se zdvihem 4 mm
- Nastavitelný rozsah desky vibrační lišty až do 3000 vibrací za minutu
- Dvojitá deska hlavní lišty o šířce 400 mm
- Tloušťka desky lišty je 15 mm
- Tvar rámu s nízkým profilem zajišťuje dobrý výhled na šnekovou komoru
- Desky lišty s elektrickým ohřevem nebo vyhřívané LPG
- Otočná postranní hradítka (volitelná) zmenšují přepravní šířku
- Elektrické ovládání lámání středu lišty (volitelné)

POUŽITÍ

- Vyniká při pokládce tenkých vrstev a díky vyšší hustotě materiálu za lištou není nutné použití kompaktoru
- Mezistátní silnice, letiště, dálnice, ulice, venkovské silnice, překryvné vrstvy, regenerovaný beton

ROZSAHY ŠÍŘKY POKLÁDKY

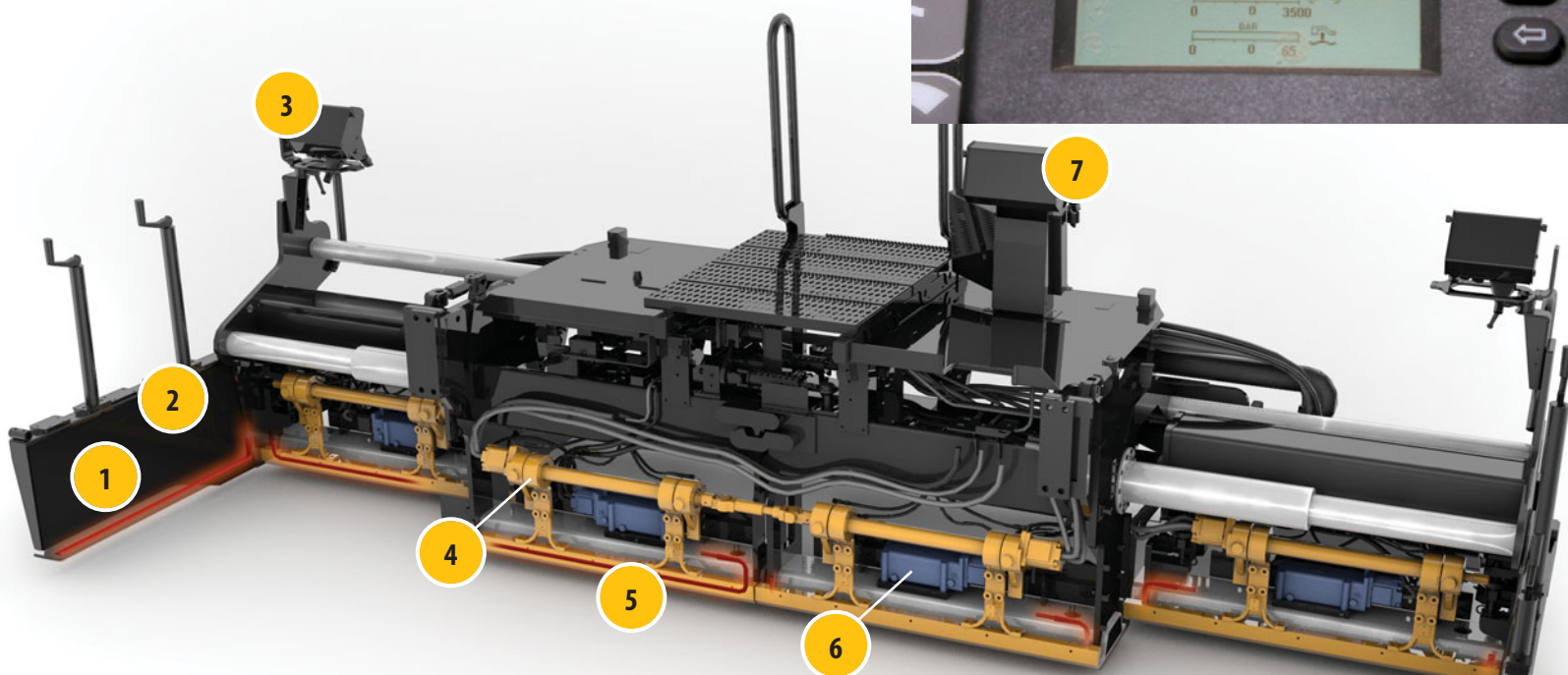
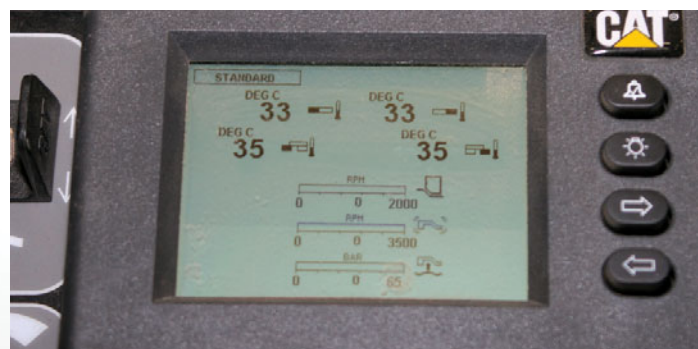
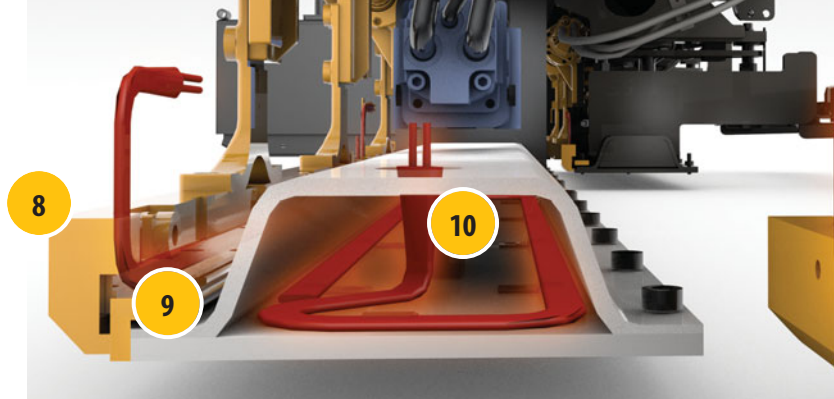
- Standardní rozsah šířky pokládky: 2,55 m – 5,0 m
- Maximální šířka pokládky: 7,0 m



AS4252C

VIBRAČNÍ A PĚCHOVACÍ LIŠTA

1. Vyhřívané postranní hradítko (volitelné)
2. Otočné postranní hradítko (volitelné)
3. Ovladače hlavní lišty
4. Excentrický pohon pěchovací lišty
5. Topný článek pěchovací lišty
6. Pohon vibrátoru (s proměnnými otáčkami)
7. Provozní displej LCD
8. Pěchovací lišta
9. Otěrová deska
10. Topný článek desky lišty



ŠPIČKOVÉ FUNKCE

- Vyvážená hmotnost 3200 kg
- Vybaven displejem LCD
- Elektricky ovládané nástavce s dvojitou šířkou zajišťují stabilitu
- Systém pěchovací lišty poskytuje nastavitelný rozsah až do 1700 ot/min se zdvihem 4 mm
- Nastavitelný rozsah desky vibrační lišty až do 3000 vibrací za minutu
- Jedna deska hlavní lišty o šířce 330 mm
- Tloušťka desky lišty je 13 mm
- Elektricky vyhřívané desky lišty a pěchovací lišta rovnoměrně rozvádějí teplo
- Vyhřívaná postranní hradítka (volitelná) zabraňují nahromadění směs
- Elektrické ovládání koruny (standardní vybavení)
- Otočná postranní hradítka zmenšují přepravní šířku

DISPLEJ SYSTÉMU ADVISOR NA LIŠTĚ

- K dispozici v různých jazycích
- Průběžně poskytují obsluze informace o následujících hodnotách:
 - Teplota každé sekce lišty
 - Rychlost pěchovací lišty
 - Rychlost vibrátoru
 - Tlak protizávaží

POUŽITÍ

- Vyniká při pokládce tenkých vrstev a díky vyšší hustotě materiálu za lištou není nutné použití kompaktoru
- Mezistátní silnice, letiště, dálnice, ulice, venkovské silnice, překryvné vrstvy, regenerovaný beton (RCC)

ROZSAHY ŠÍŘKY POKLÁDKY

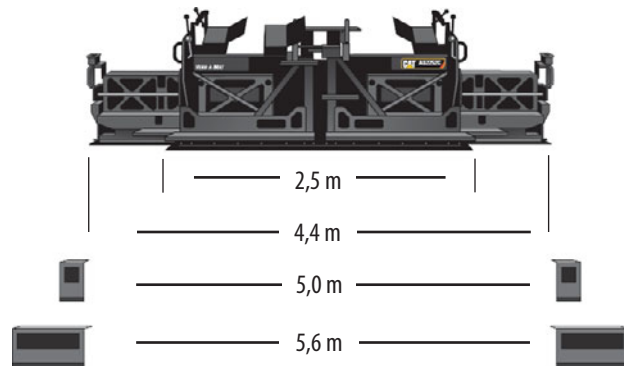
- Standardní rozsah šířky pokládky: 2,55 m – 5,0 m
- Maximální šířka pokládky: 8,00 m s pevnými nástavci

SOUPRAVY PRO VELKOU ŠÍŘKU POKLÁDKY

VIBRAČNÍ LIŠTY

NÁSTAVCE LIŠTY AS2252C

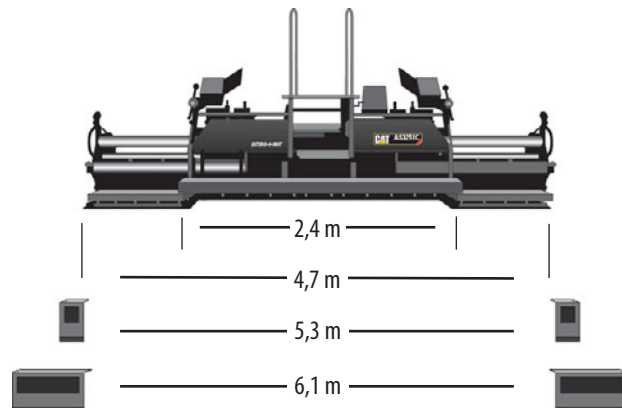
Nástavce jsou k dispozici v délkách 305 mm a 610 mm. Nástavce lišty jsou elektricky vyhřívané a nejsou vybavené vibrováním.



NÁSTAVCE LIŠTY AS3251C

Tyto nástavce jsou k dispozici v délkách 305 mm a 711 mm

- Nástavce 305 mm jsou elektricky vyhřívané
- Nástavce 711 mm jsou elektricky vyhřívané a vybavené vibrováním



VIBRAČNÍ A PĚCHOVACÍ LIŠTY

NÁSTAVCE LIŠT AS4251C A AS4252C

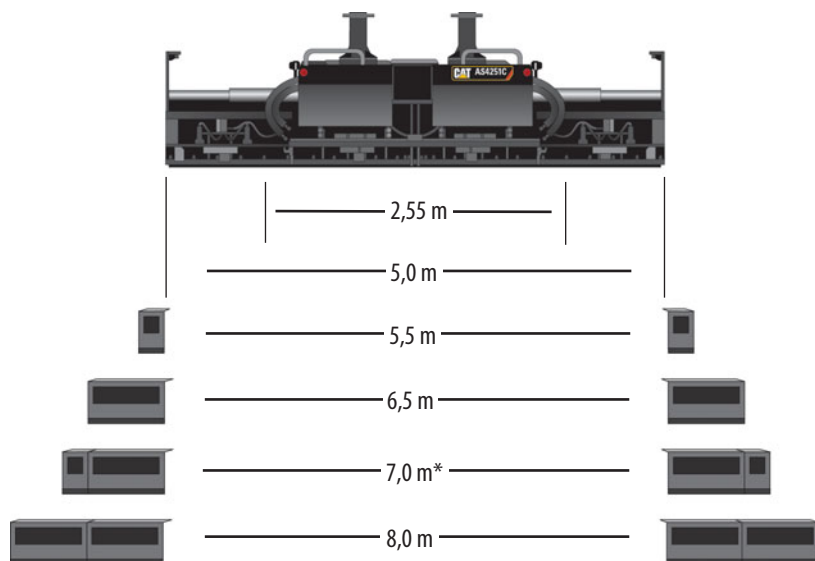
Pevné nástavce jsou k dispozici v délkách 0,25 m a 0,75 m. Rychlospojky hydraulických hadic zjednodušují připojení.

- Nástavce 0,25 m jsou elektricky vyhřívané a jsou vybavené pěchovacími lištami
- Nástavce 0,75 m jsou elektricky vyhřívané a jsou vybavené pěchovacími lištami a vibrováním

* Maximální šířka pokládky stroje AP500E s lištou AS4252C je 7,0 m

* Maximální šířka pokládky stroje AP555E s lištou AS4251C je 7,0 m

Poznámka: Lištu AS4251C nelze používat se strojem AP500E



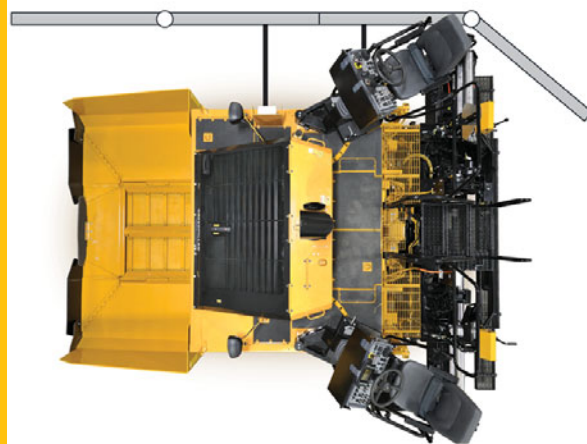


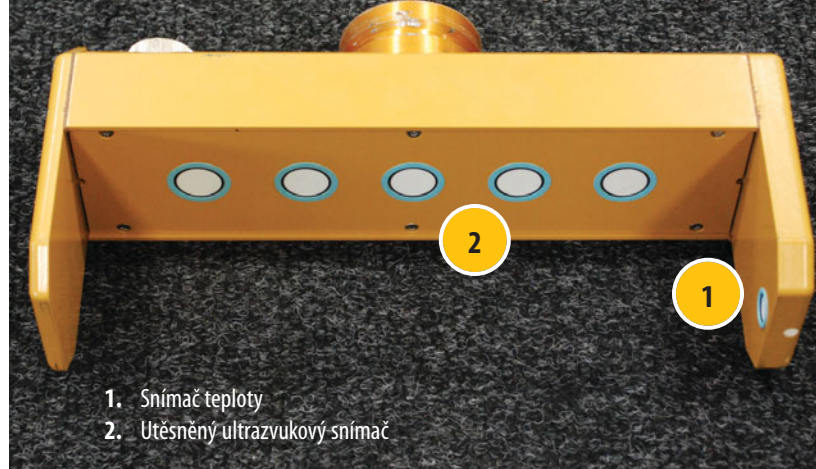
SYSTÉM CAT GRADE AND SLOPE

**ZABUDOVANÝ VE VÝROBNÍM ZÁVODĚ,
SNADNĚJI POUŽITELNÝ A PŘESNĚJŠÍ.**

Cat Grade and Slope je ve výrobním závodě zabudovaný systém pro navádění stroje, který pomáhá odstraňovat nepravidelnosti povrchu a dohlížet na tloušťku vrstvy, díky čemuž se zvyšuje produkce, snižují provozní náklady a zvyšuje ziskovost. Je plně podporován společností Caterpillar, což zajišťuje, že systém ovládání a finišer jsou nastaveny na optimální výkon a splňují požadavky na staveništi.

Prodejci Cat mají o systému Grade and Slope a rovněž o provozu asfaltového finišeru a lišty vynikající znalosti, a představují ucelený zdroj, který splní veškeré vaše požadavky na provádění pokládky.





1. Snímač teploty
2. Utěsněný ultrazvukový snímač

FUNKCE SYSTÉMU GRADE AND SLOPE

JEDEN NEBO DVA DISPLEJE SNADNÁ VIZUALIZACE

- Každý displej LCD je schopen ovládat jednu nebo obě strany lišty
- Textové nabídky je možné zobrazit v různých jazycích
- Vybaven jasnými a kontrastními ovladači zajišťujícími dobrou viditelnost v různých světelných podmínkách

ODOLNÝ KRYT

- Je možné ho otáčet, díky čemuž je viditelný z různých míst
- Odolná konstrukce zajišťuje jeho ochranu přes noc

ULTRAZVUKOVÉ SNÍMAČE

- Každý ultrazvukový snímač je vybaven pěti keramickými měniči, dvě zjištěné hodnoty jsou vyřazeny a ze tří zbývajících se vypočítá průměr
- Optimální výška 457 mm
- Zabudovaný snímač teploty odpovídá za změny teploty, je utěsněný a spolehlivý

KONTAKTNÍ SNÍMAČE SVAHU

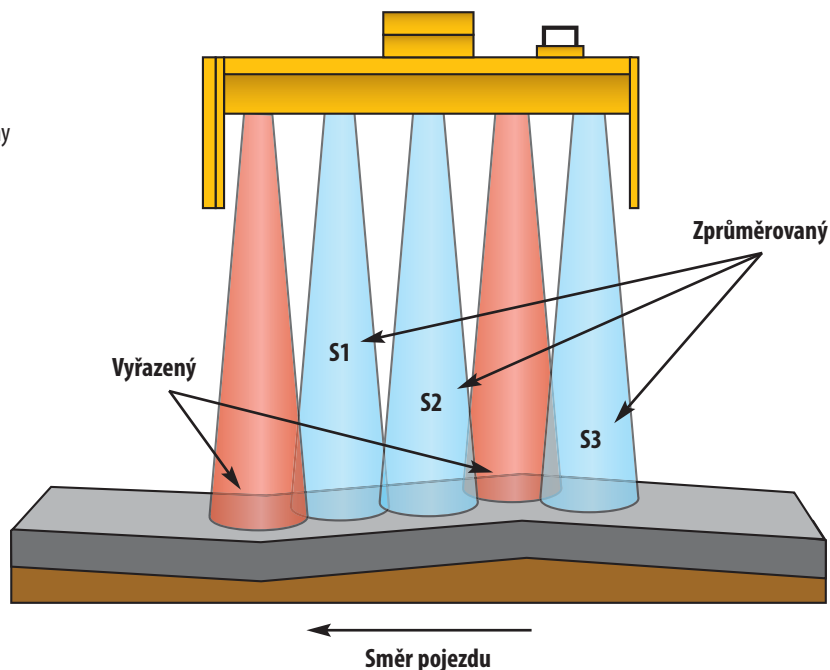
- Dva druhy: lyže dotýkající se terénu, snímací tyčka pro nivelační struny
- Efektivní pro okraje vozovky a místa připojení

SNÍMAČ SKLONU

- Rozsah ± 10 stupňů (17,6 %)
- Efektivní na velkých stoupaních

ULTRAZVUKOVÝ PRŮMĚROVACÍ PAPRSEK

- Je vybaven až třemi snímači; při pokládce na velkých stoupaních může být přední a zadní snímač vypnut pro lepší kontrolu tloušťky vrstvy
- Zprůměrovává celkové odchylky a upravuje nastavení tažného bodu o 1/3 pro skutečné zprůměrování. Poznámka: Při používání dvou snímačů se nastavení tažného bodu upravuje o 1/2 celkové odchylky.
- Výšku snímače je možné individuálně nastavit
- Snadnější přesun k dalšímu počátečnímu bodu bez nutnosti demontáže



$$\frac{S1+S2+S3}{3} = \text{pohyb tažného bodu (skutečné zprůměrování)}$$

POKROČILÝ ELEKTRICKÝ OHŘEV LIŠTY

TECHNOLOGIE DOTYKOVÝCH TLAČÍTEK S VÍCEZÓNOVÝM VYHŘÍVÁNÍM A ROVNOMĚRNÝM ROZVODEM TEPLA.

FUNKCE ELEKTRICKÉHO OHŘEVU

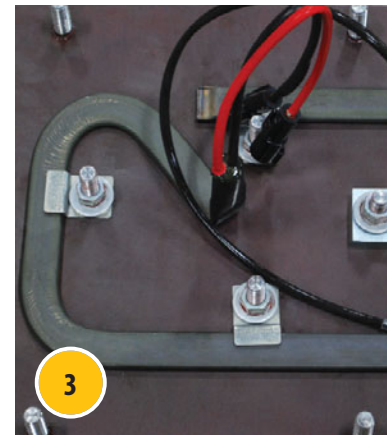
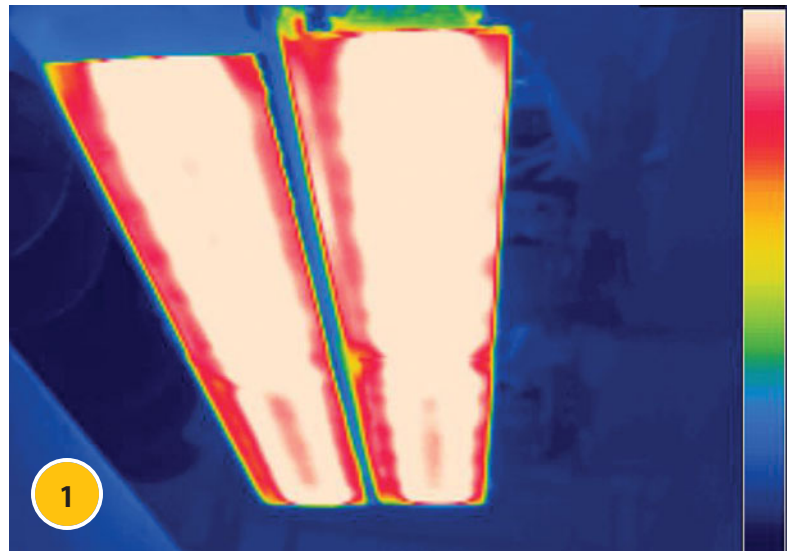
- Technologie dotykových tlačítek a indikátorů LED vytváří uživatelsky příjemné rozhraní
- Tři přednastavené teploty pro každou sekci lišty zajišťují rovnoměrný rozvod tepla
- Potlačení funkcí pomocí ručního nastavení
- Topné články tvaru zploštělé tyče zaručují spolehlivost
- Snímače teploty v každé sekci lišty, včetně nástavců
- Palubní diagnostika umožňuje obsluhu ověřovat vadné indikátory

GENERÁTOR INSTALOVANÝ NA TAŽNÉM STROJI

- Ochrana jističem GFCI
- Rychlé rozehrátí při volnoběžných otáčkách
- Ruční resetování jističe
- Generátor 25 kW
 - dodává 25 kW při 60 Hz při otáčkách motoru 1275 nebo vyšších
 - dodává výkon pro elektrickou lištu a přídatnou rozvodnou desku
 - používá se pro normální sady osvětlení

PŘÍDAVNÝ VÝKON

- 7 kW z dostupného výkonu
- Šest zásuvek 120 V
- Jedna zásuvka 240 V
- Podporuje výbojkové reflektory s vysokou intenzitou (HID) a elektrické nástroje



1. Rovnoměrný rozvod tepla
2. Elektrický topný panel
3. Topný článek
4. Generátor
5. Přídavný panel

SYSTÉM PRODUCT LINK

SNIŽUJE NÁKLADY.

System Product Link poskytuje přesné, aktuální a užitečné informace o poloze, využití a stavu zařízení.

VČASNÉ PLÁNOVÁNÍ ÚDRŽBY

- Snadnější naplánování a sledování údržby
- Údržbu začněte provádět podle servisních intervalů doporučených společností Caterpillar, a poté je přizpůsobte potřebám strojového parku a prováděných prací
- Sledujte, jaké servisní práce již byly provedeny a jaké se mají provést
- Funkce “proklikání” usnadňuje kontaktování prodejce Cat za účelem provedení servisu a údržby

VÝSTRAHY A ZOBRAZENÍ PŘIZPŮSOBENÉ UŽIVATELEM

- Na obrazovce se mohou zobrazovat všechny výstrahy nebo jen ty, které si určíte
- Určete prioritu informací, servisní výstrahy, obsluhou vytvořené chyby atd.
- Pošlete výstrahy všem lidem, kteří je potřebují, prostřednictvím e-mailu nebo textové zprávy

SNADNO POUŽITELNÁ PŘÍSTROJOVÁ DESKA

- Trvale zobrazuje individuální stav stroje
- Monitoruje aktuální hladinu paliva a celkovou spotřebu
- Během výstrah zůstává zobrazena poslední obrazovka
- Graf volnoběhu proti pracovnímu času pomáhá sledovat využití stroje

SLEDOVÁNÍ, ZDA SE STROJ POHYBUJE V URČENÉM PROSTORU

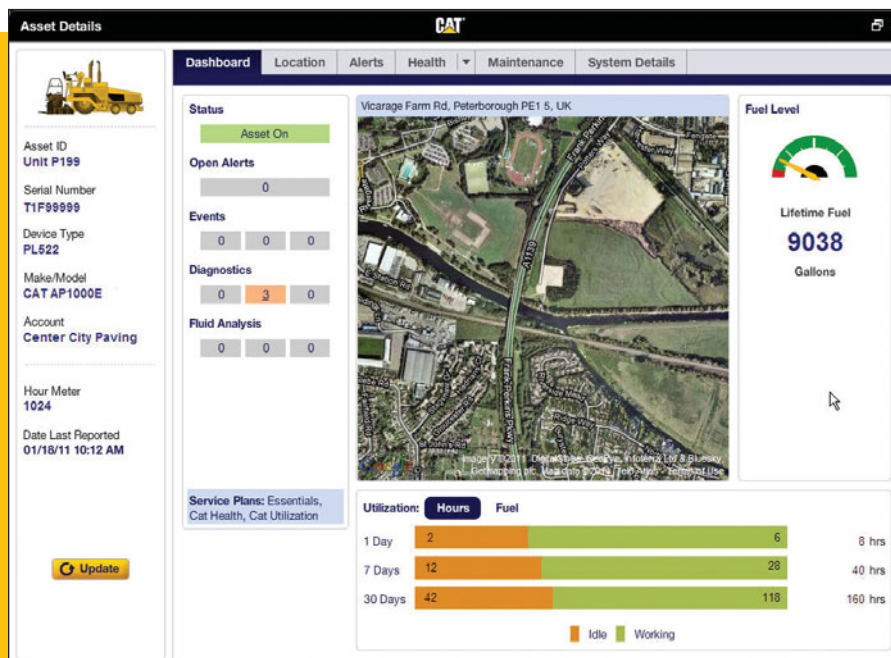
- Mapy ulic a satelitní snímky zjednodušují vytvoření hranic staveniště
- Snadno vykreslí souhrnné přesné obrysy hranic
- Poskytuje cenné sledování zařízení a bezpečnostní monitorovací nástroje

DOBA VOLNOBĚHU PROTI PRACOVNÍMU ČASU

- Okamžitě dá do spojitosti a porovná využití všech zařízení na staveništi
- Provádění rozhodnutí o zařízení na základě lepších informací. Dopravuje materiál dostatečný počet nákladních vozidel nebo je jich málo?

RYCHLÉ OBJEDNÁVÁNÍ DÍLŮ

- Systém VisionLink™ poskytuje kontrolní seznam prací preventivní údržby a servisu, které se mají provést
- “Zabudované” seznamy dílů pro běžné postupy
- Kliknutím vstupte do funkce PartStore™ a automatické nahrání seznamů dílů urychlí a zjednoduší objednávání dílů





ZACHOVÁNÍ ZDROJŮ

PROVÁDÍ ROZHODNUTÍ, NA KTERÝCH MOHOU STAVĚT DALŠÍ GENERACE.

NIŽŠÍ MNOŽSTVÍ EMISÍ MOTORU

- Motor Cat C4.4 ACERT vyhovuje emisním normám U.S. EPA Tier 3 / EU IIIA
- Použití paliv a olejů s nízkým obsahem síry snižuje množství emisí způsobujících skleníkový efekt
- Automatické řízení otáček motoru šetří palivo, snižuje množství emisí a snižuje hladiny hluku

OPTIMALIZOVANÁ DODÁVKA MATERIÁLU

- Přesná dodávka směsi vede k hladším povrchům, které vydrží i pro příští generace
- Dodávka regulovaná podle potřeby umožňuje pomalejší pohyb součástí, čímž se prodlužuje jejich provozní životnost a šetří se zdroje
- Systém Cat Grade a Slope optimalizuje dodávku směsi, což vede k nižším nákladům, nižší spotřebě a hladším silnicím s delší životností

ČISTŠÍ A KOMFORTNĚJŠÍ PRACOVNÍ PROSTŘEDÍ OBSLUHY

- Ventilací systém odvádí kouř od obsluhy, čímž zajišťuje lepší pracovní prostředí
- Nižší hladiny hluku umožněné nižšími otáčkami motoru
- Prostory stroje jsou vybaveny hlukovou izolací snižující únavu pracovníků na stroji a v okolí

SOUČÁSTI S DLOUHOU ŽIVOTNOSTÍ A RYCHLEJŠÍ SERVIS

- Kapaliny s dlouhou životností prodlužují životnost
- Dálkové vypouštěcí otvory umožňují zachycování provozních kapalin při výměně
- Systém oplachování využívá ekologické prostředky podporující odlepování



ZÁKAZNICKÁ PODPORA

UCELENÁ ZÁKAZNICKÁ PODPORA NABÍZENÁ JEDNOU SPOLEČNOSTÍ.

Prodeji Cat nabízejí nejvyšší možnou míru podpory. Nabízíme všechny druhy podpory, ať se jedná o podporu v oblasti náhradních dílů, provádění prací, strojů nebo financí. Spokojenost zákazníků je stále naším hlavním cílem!

ZÁKAZNICKÁ PODPORA CAT

- Služby Cat Financial Services splní všechny vaše podnikatelské potřeby
- 24hodinová podpora v oblasti náhradních dílů, dostanete díly na požadované místo tehdy, kdy je potřebujete
- Program Project Consulting optimalizuje výkonnost vašeho zařízení
- Servisní školení zlepšuje znalosti o součástech stroje, díky čemuž se minimalizují prostoje
- Školení obsluh asfaltových finišerů (P.O.T.) napomáhá optimalizovat výkonnost stroje

“AŽ DOSUD JSME NEVĚDĚLI, CO JE DOBRÁ ZÁKAZNICKÁ PODPORA.”

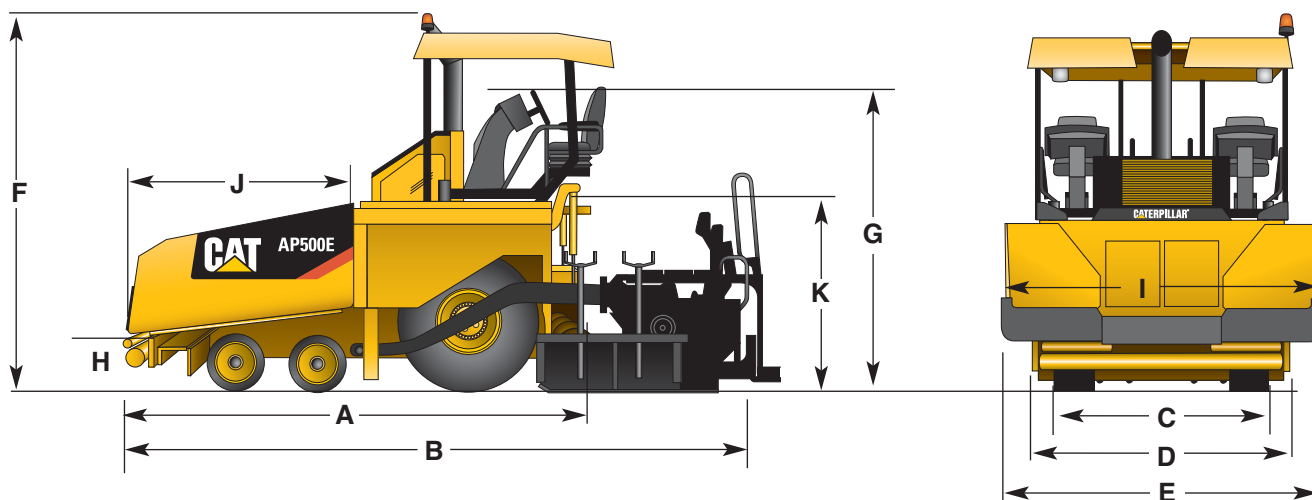
~ NOVÝ ZÁKAZNÍK SPOLEČNOSTI CAT PAVING

Volitelné vybavení

Brzdové pedály
Hydraulicky ovládané nástavce hlavního rámu
Hydraulicky sklopná klapka násypky
Indikátory tažného bodu (horní)
Mechanický stěrač před pásy (AP555E)
Nastavení tuhosti řízení (AP555E)
Nástavce lišty
Nivelační zařízení
Odřezávací patka
Ovladače podélné nivelace a příčného sklonu (Cat/Topcon)
Pás podvozku Mobil-Trac, hladký / se vzorkem běhounu (AP555E)
Pohon předních kol nebo pohon všech kol (AP500E)
Provozní souprava stroje
Přední bezpečnostní sklo (u přístřešku s pevnou střechou)

Přídavný elektrický rozvodný panel
Přístřešek s pevnou střechou
Snímač podavače (mechanický nebo ultrazvukový)
Soupravy pro velkou šířku pokládky
Stříška – deštník
Světla (pracovní nebo silniční)
Systém ekologického skrápění a samonavíjecí buben s hadicí
Systém Product Link
Šnek a nástavce hlavního rámu
Výbojkové reflektory s vysokou intenzitou (u provedení se stříškou)
Výkyvné tlačné válce
Výstražný majáček
Závěs pro nákladní vozidlo

Specifikace asfaltového finišeru AP500E



Rozměry

A Délka tažného stroje s tlačnými válci	4,38 m
B Délka s tlačnými válci a lištou AS2252C, s lávkou zvednutou	5,46 m
Délka s tlačnými válci a lištou AS2252C, s lávkou dole	5,80 m
Délka s tlačnými válci a lištou AS3251C	6,11 m
Délka s tlačnými válci a lištou AS4252C	5,75 m
C Šířka rozchodu kol (vnější rozměr)	2,49 m
D Převážná šířka s postranními hradítky lišty (násypka zvednutá)	2,72 m
Převážná šířka bez postranních hradítek lišty (násypka zvednutá)	2,50 m
E Provozní šířka tažného stroje (násypka rozložená)	3,31 m
F Provozní výška	3,84 m
G Převážná výška se sklopeným výfukovým komínem a sklopenou sedačkou	2,82 m
H Výška pro příjezd nákl. vozidla (kryt)	545 mm
I Šířka pro příjezd nákl. vozidla	3,20 m
J Délka násypky	1,96 m
K Výška plošiny	1,78 m

Hmotnosti

AP500E pouze tažný stroj	12 590 kg
AP500E tažný stroj se stříškou	12 945 kg
s AS2252C*	15 290 kg
s AS3251C*	15 520 kg
s AS4252C**	16 145 kg

* Hmotnost bez stříšky

** Hmotnost se stříškou

Rozsah šířky pokládky

s AS2252C	1,88 m – 5,60 m
s AS3251C	1,83 m – 6,15 m
s AS4252C	2,55 m – 7,00 m
Max. hloubka pokládky	305 mm

Hnací soustava

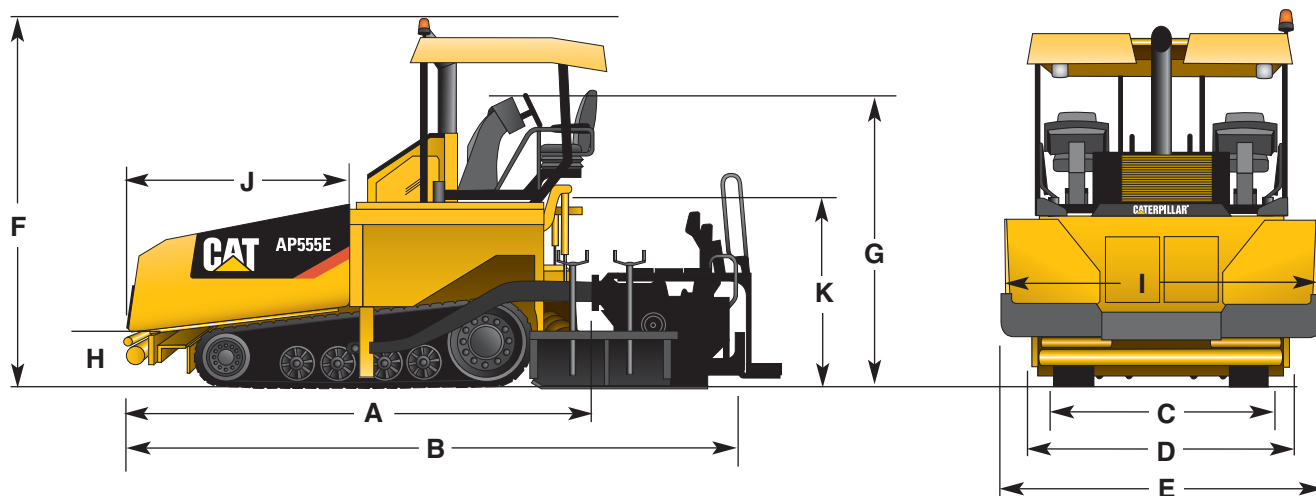
Motor Cat C4.4 ACERT	
Celkový výkon (imperiální jednotky)	106 kW (142 hp)
Celkový výkon (metrické jednotky)	106 kW (144 k)
Objem palivové nádrže	189 l
Rychlosti:	
Pokládka	61 m/min
s pýchovací lištou	25 m/min
Pojezd	16 km/hod

Různé

Max. celková kapacita	1087 tun/hod
Objem násypného zásobníku*	6,2 m ³
Elektrický systém	24 V, alternátor 75 A
Výkon generátoru	25 kW

* Zahnuje tunely

Specifikace asfaltového finišeru AP555E



Rozměry

A Délka tažného stroje s tlačnými válci	4,38 m
B Délka s tlačnými válci a lištou AS2252C, s lávkou zvednutou	5,46 m
Délka s tlačnými válci a lištou AS2252C, s lávkou dole	5,80 m
Délka s tlačnými válci a lištou AS3251C	6,11 m
Délka s tlačnými válci a lištou AS4251C	5,75 m
Délka s tlačnými válci a lištou AS4252C	5,75 m
C Šířka rozchodu kol (vnější rozměr)	2,22 m
D Převážní šířka s postranními hradítky lišty (násypka zvednutá)	2,72 m
Převážní šířka bez postranních hradítek lišty (násypka zvednutá)	2,50 m
E Provozní šířka tažného stroje (násypka rozložená)	3,31 m
F Provozní výška	3,84 m
G Převážní výška se sklopeným výfukovým komínem a sklopenou sedačkou	2,82 m
H Výška pro příjezd nákl. vozidla (kryt)	576 mm
I Šířka pro příjezd nákl. vozidla	3,20 m
J Délka násypky	1,96 m
K Výška plošiny	1,78 m

Hmotnosti

AP555E pouze tažný stroj	12 590 kg
AP555E tažný stroj se stříškou	12 945 kg
s AS2252C*	16 005 kg
s AS3251C*	16 240 kg
s AS4251C**	17 710 kg
s AS4252C**	16 745 kg

* Hmotnost bez stříšky

** Hmotnost se stříškou

Hnací soustava

Motor Cat C4.4 ACERT	
Celkový výkon (imperiální jednotky)	106 kW (142 hp)
Celkový výkon (metrické jednotky)	106 kW (144 k)
Objem palivové nádrže	189 l
Rychlosti:	
Pokládka	61 m/min
s pečovací lištou	25 m/min
Pojezd	11 km/hod

Rozsah šířky pokládky

s AS2252C	1,88 m – 5,60 m
s AS3251C	1,83 m – 6,15 m
s AS4251C	2,55 m – 7,00 m
s AS4252C	2,55 m – 8,00 m
Max. hloubka pokládky	305 mm

Různé

Max. celková kapacita	1087 tun/hod
Objem násypného zásobníku*	6,2 m ³
Elektrický systém	24 V, alternátor 75 A
Výkon generátoru	25 kW

* Zahrnuje tunely

Asfaltový finišer AP500E a AP555E

Další informace o výrobcích Cat, službách prodejců a průmyslových řešeních najdete na webových stránkách www.cat.com

© 2011 Caterpillar
Všechna práva vyhrazena

Materiály a technické údaje se mohou bez oznámení změnit.
Stroje na fotografiích mohou být vybaveny s přídatným vybavením.
Informujte se u prodejce Cat o aktuální nabídce volitelného vybavení.

CAT, CATERPILLAR, ACERT, jim odpovídající loga a "Caterpillar Yellow", a spolu s tím zde použitá označení společnosti a identity produktů jsou obchodními značkami společnosti Caterpillar a nemohou být používány bez jejího svolení

Q7H01480 (7/11)
(Překlad: 02-2012)
Nahrazuje: Q7H01428, Q7H02135,
Q7H01433, H7HG4361-01

