

M316F

Kolové rýpadlo



Motor

Typ motoru	Cat® C4.4 ACERT™
Emise	EU IV
Čistý výkon (maximální)	
ISO 9249 při 2 000 ot/min (metrické jednotky)	105 kW (143 k)
ISO 14396 při 2 000 ot/min (celkový)	110 kW (148 hp)
	150 k

Hmotnost

Provozní hmotnost s příslušenstvím	16 130–19 320 kg
------------------------------------	------------------

Specifikace lopat

Objem lopaty	0,35–1,09 m ³
--------------	--------------------------

Pracovní dosahy

Maximální dosah v úrovni terénu	9 400 mm
Maximální hloubkový dosah	6 100 mm

Pohon

Maximální rychlost pojezdu	35 km/h
----------------------------	---------

Vlastnosti modelu M316F

Vyrobena pro udržení nízkých nákladů

Stroj vám nejenže poskytuje všechnu potřebnou všestrannou využitelnost, ale dělá to za současného zajištění vysoké přesnosti a rychlosti s optimální spotřebou paliva a nulovým dopadem na vaši efektivitu.

Vyrobena pro snadnou a příjemnou obsluhu

Posadte se, překvapí vás ticho a pohodlí kabiny. Uvolněte se, naše společnost pomáhá zajistit, abyste byli v bezpečí.

Užijte si integrované technologie – jejich funkce je transparentní.

K tomu připočítejte seskupené servisní body přístupné ze země, díky nimž bude údržba rychlá a snadná, a širokou nabídku příslušenství Cat, které vám pomůže provést všechny druhy prací, a jednoduše nemůžete nalézt lepší stroj.

Obsah

Zachování zdrojů	4
Motor	5
Vestavěné funkce pro úsporu paliva s kombinovaným účinkem	5
Prvotřídní pohodlí	6
Jednoduchost a funkčnost	7
Nová generace	8
Tempomat	8
Inteligentní technologie	9
Automatický zámečkárna – rýpejte a jedte	9
Hydraulika	10
Podvozek	11
Výložníky a násady	12
SmartBoom™	13
Systém tlumení rázů při pojezdu	13
Příslušenství	14
Možnosti servisu	16
Integrované technologie	17
Bezpečnost	18
Bezkonkurenční výhled	20
Komplexní péče o zákazníky	20
Specifikace	21
Standardní vybavení	34
Volitelné vybavení	35





Nová generace řady F je tu proto, aby vám pomohla snadněji a s větším potěšením vyřešit nejrůznější problémy, jimž každý den čelíte.

Řada F – snazší než kdy předtím.

Zachování zdrojů

V každém ohledu o generace napřed



Nízká spotřeba paliva a emise výfukových plynů

Motor splňuje emisní normy EU IV, je výkonný a efektivní, má optimalizovanou spotřebu paliva a nemá dopad na produktivitu. Ve výsledku to znamená menší spotřebu zdrojů a menší emise CO₂.

Transparentní technologie a delší servisní intervaly

- Nový ekonomický režim, automatické řízení otáček motoru a vypnutí volnoběhu motoru dále pomáhají snížit celkovou spotřebu paliva.
- Systém Product Link™ umožňuje monitorování stroje na dálku a pomáhá zlepšit celkovou efektivitu.
- Prodejce Cat vám může pomoci prodloužit servisní intervaly. Výsledkem je menší množství kapalin a menší potřeba jejich likvidace – to vše přispívá ke snížení nákladů.

Bionafta a biologicky odbouratelný hydraulický olej

- Model M316F je možné provozovat na naftu s velmi nízkým obsahem síry (ULSD, Ultra Low Sulfur Diesel) s obsahem síry 10 ppm nebo méně, nebo na směs bionafty (až stupně B20) s naftou ULSD.
- Olej Cat BIO HYDO™ Advanced HEEST™ snižuje dopad na životní prostředí.

Certifikované použité vybavení Cat

Tento program představuje klíčový prvek v řadě řešení nabízených společností Caterpillar a prodejci Cat s cílem pomoci zákazníkům dosáhnout růstu při nízkých nákladech a zároveň omezit odpad. Použité zařízení se kontroluje, poskytuje se na něj záruka a je připraveno k práci. Zákazníci získají výhody poskytované zárukou společnosti Caterpillar.

Motor

Výkon, spolehlivost a nízká spotřeba paliva

Výkon, který potřebujete

Strategie konstantního výkonu

Zajišťuje rychlou reakci na změnu zatížení a současně podává stejný výkon bez ohledu na provozní podmínky.

Transparentní řešení emisí, které funguje

Motor Cat C4.4 ACERT splňuje současné emisní normy EU IV, aniž by způsoboval přerušování prováděných prací.

Je navržen tak, aby byl:

- **Transparentní:** bez zásahu obsluhy
- **Účinný:** bez přerušování práce i v případě dlouhé doby nečinnosti
- **Jednoduchý:** minimální údržba. Podélná instalace motoru, která dále zjednodušuje údržbu.

Bionafta není žádný problém

Motor může používat bionaftu do B20 splňující požadavky norem ASTM 6751 – to vše vám poskytuje větší flexibilitu a úsporu paliva.

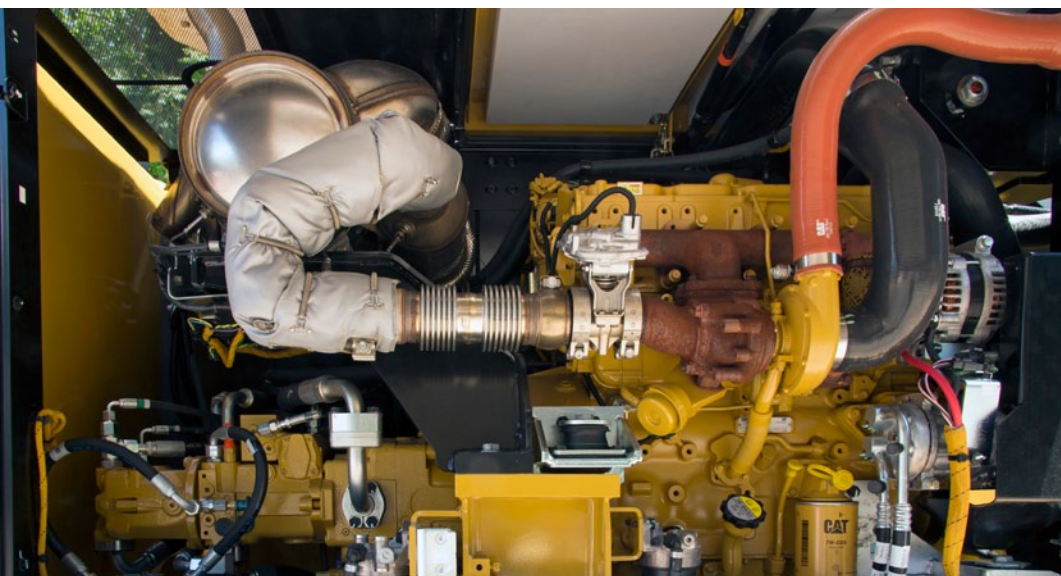
Osvědčené technologie

Podrobili jsme tyto motory a technologie dlouhému testování a hodnocení za provozu, abychom zajistili, že splní vaše očekávání ve smyslu spolehlivého a bezproblémového provozu.



Vestavěné funkce pro úsporu paliva s kombinovaným účinkem

- Automatické řízení otáček motoru: Snižuje otáčky motoru, pokud nejsou nutné.
- NOVĚ vypnutí volnoběhu motoru (pokud je aktivováno): Vypíná motor, pokud běžel na volnoběh déle než předem nastavenou dobu.
- NOVÝ chladicí systém: Proměnné otáčky a ventilátor regulovaný dle potřeby optimalizují spotřebu.
- NOVÝ vylepšený ekonomický režim: Snižuje otáčky motoru při zajištění stejného výkonu.
- Automatický přechod do režimu pojezdu, jakmile se strojem začnete pojíždět: Optimalizuje výkon hnacího ústrojí a spotřebu paliva.



Prvotřídní pohodlí

Udržuje obsluhu produktivní po celou směnu



Odkaz renomovaných kolových rýpadel Cat

Kabiny naší společnosti navržené pro obsluhu jsou jedinečné.

Ergonomické uspořádání

- Často používané spínače jsou umístěny centrálně, jejich počet je omezen na minimum a jsou ideálně rozmístěny blízko joysticků.
- Úložné prostory jsou praktické... pokud jsou dobře navrženy. Úložný prostor na jídlo zajišťuje dostatek prostoru k uložení ochranné přilby. Využit lze rovněž držák na nápoje, telefon nebo klíče.

Možnost volby pohodlných sedaček

Naše sedačky poskytují veškeré pohodlí nutné pro dlouhý pracovní den včetně možnosti KOMPLETNÍHO seřízení. Všechny sedačky jsou vyhřívané a vybavené vzduchovým odpružením. K dispozici jsou i sedačky s automatickým nastavením podle hmotnosti a se vzduchovým chlazením.

Bezpečnost především

Kabina s konstrukcí ROPS kompatibilní s konstrukcí FOPS, alarm bezpečnostního pásu, bezpečnostní tyč, boční kamera... a to není vše.

Drobnosti, na kterých záleží

Podívejte se na kabinu a uvidíte, že je v ní mnoho drobností, kterými naše společnost zvyšuje potěšení z obsluhy stroje.

Inteligentní ovládací prvky pro snížení únavy

- Při zvyšování produktivity budou velmi užitečné takové vlastnosti, jakými jsou systém tlumení rážů při pojezdu, funkce SmartBoom nebo řízení joystickem.
- Počet úkolů, které je třeba provést, snižují nové transparentně pracující technologie, například automatické uzamknutí otoče, automatický zámek pojezdu, automatická brzda a zámek nápravy.

Připojte, nabíjejte a přehrávejte ze svých zařízení

- Pro nabíjení notebooku nebo tabletu slouží prakticky umístěná 12V 10A zásuvka určená k napájení elektronických zařízení.
- K dispozici je rádio s přehrávačem disků CD a souborů MP3 s reproduktory a portem USB.



Jednoduchost a funkčnost

Pro snadnou obsluhu



Kabina přesně pro vás – plně nastavitelná

- Nastavení výšky a úhlu loketních opěrek sedačky
- Nastavení sloupku řízení, nejen naklápění dopředu a dozadu, ale i výškové nastavení
- Nastavení citlivosti hydraulického systému stroje pro vyšší nebo nižší agresivitu jeho reakce
- Ovládací prvky na joysticku, tlačítka a kolečka
- Automatická klimatizace

Nízké hladiny hluchosti, menší únava

Vyšší tlak v kabině brání průniku prachu v kombinaci s novou konstrukcí kabiny přispívá ke snížení hluku. Připočítejte k tomu hydraulické úchyty upevňující kabinu k rámu – výsledkem je kabina, ve které je stejně ticho jako v libovolném moderním pick-upu.

Vynikající výhled: Podívejte se na ten rozdíl!

- Standardní pracovní světla LED a přední halogenová světla pro jízdu po komunikacích
- Stropní světlo LED
- Všechny prosklené plochy byly výrazně zvětšeny
- Možnost volby čelního skla 70/30 nebo jednodílného vrstveného čelního skla
- Nová širokouhlá zrcátka včetně dolního zrcátka pro lepší výhled na zem
- Rovnoběžné čtyřrychlostní stěrače s cyklovačem pokrývající celé čelní sklo

Standardní zadní a boční širokouhlé kamery

Kamery vám umožňují sledovat, co se děje v okolí. Obraz z boční kamery se zobrazuje na přidavné široké barevné obrazovce a nabízí úplný pohled od přední k zadní části stroje. Zadní kamera je z důvodu lepší ochrany integrovaná do protizávaží.

Velký barevný monitor

Snadno čitelný monitor LCD s vysokým rozlišením v místním jazyce vám sděluje všechny důležité informace. Tlačítka "rychlého přístupu" umožňují rychlý výběr oblíbených funkcí. Funkce volby nástroje umožňuje předem nastavit až deset různých druhů hydraulického příslušenství pro rychlou výměnu nástroje.

Nová generace

Snazší než kdy předtím



Zvolte novou generaci

Vylepšení. Od celkové konstrukce po nejmenší detaily. Praktické funkce a nové pokročilé a transparentní technologie nejen pro snížení emisí, ale pro další zlepšení zážitku z práce s našimi produkty.

Snazší než kdy předtím

Pracujte s kolovými rýpadly naší společnosti jako nikdo jiný. Generace řady F je vyrobena tak, aby vám pomáhala snadněji a pohodlněji provádět širokou škálu prací, se kterými se každý den setkáváte, a udržela vás na cestě k úspěchu.

Tempomat

Soustředte se na silnici, ne na práci nohou

Tempomat

Není třeba neustále šlapat na pedál.

- Zvolte právě takovou rychlost, jakou si přejete.
- Stiskněte tlačítko rychlého přístupu na monitoru.
- Užijte si jízdu.

Tak snadné to je.



Inteligentní technologie

Stiskněte tlačítko aktivace a uvolněte se

Automatický zámek otoče a pojezdu: ovládání stejně rychlé jako bezpečné

Obsluha se nemusí shýbat, aby zajistila blokovací čep otoče.

- Jednoduše stiskněte tlačítko.
- Zarovnejte horní a dolní rám.
- Užijte si jízdu: Zelená kontrolka potvrzuje automatické zablokování otoče a nářadí.

Tak snadné to je.

Integrovaný kód PIN – vypněte stroj a uvolněte se

K ochraně zařízení proti krádeži není třeba kupovat volitelný systém zabezpečení.

- Kód PIN je integrován do monitoru (standardní výbava).
- Zadání správného kódu umožňuje spustit motor.

V případě potřeby zvyšuje úroveň zabezpečení volitelný systém zabezpečení stroje (MSS, Machine Security System).

Tak snadné to je.



Automatický zámek nápravy – rýpejte a jedte

System sešlápne pedál za vás, čímž snižuje počet akcí, které musíte provést

Stroj automaticky detekuje, kdy je třeba uzamknout (například při rýpání) nebo odemknout (při jízdě) provozní brzdy a nápravu. Není tedy třeba, aby obsluha systematicky šlapala na pedál.

Brzda a náprava se uvolňují automaticky při následujícím sešlápnutí pedálu pojezdu.



Hydraulický systém

Rychlý, přesný, flexibilní

Pro rychlé přemísťování materiálu potřebujete účinnou hydrauliku – přesně takového typu, jaký nabízí řada F.

Efektivní konstrukce, inteligentní a rychlá

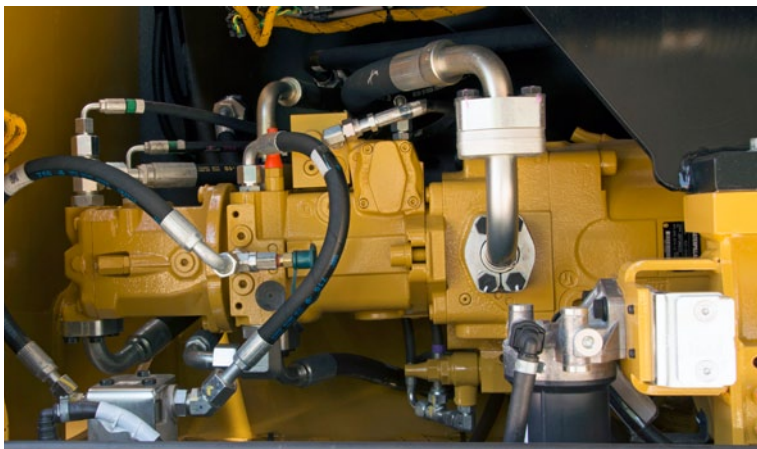
- **Jednoduchá konstrukce:** Nový oddíl hydraulického ventilu i umístění vedení nabízí jednoduchou a čistou konstrukci pro zajištění odolnosti. Vše je dosažitelné ze země.
- **Inteligentní hlavní hydraulika:** Systém umožňuje snížit zatížení motoru, pokud není třeba celý jeho výkon, což vede k nižší spotřebě paliva.
- **Speciální čerpadlo otoče:** Uzavřený hydraulický okruh je vyhrazený pouze pro otoč. Použití dvou samostatných čerpadel, jednoho pro otoč a druhého pro ostatní funkce, umožňuje rychlejší a plynulejší kombinované pohyby.

Bezkonkurenční ovladatelnost

- **Hydraulika s regulací zatížení** – Ovladatelnost je jedním z hlavních atributů rýpadel Cat. Jedním z nejdůležitějších prvků, které k ní přispívají, je hydraulický systém s regulací zatížení navržený pro zajištění rychlých časů cyklů, vynikající nosnosti a vysokých sil na lopatě a násadě pro zvýšení efektivity při libovolné práci.
- **Nastavitelná citlivost hydraulického systému** – Umožňuje nastavit agresivitu stroje podle typu použití.
- **Regenerační okruh násady** – Zvyšuje efektivitu a pomáhá zlepšit ovladatelnost zajišťující vyšší produktivitu.

Proporcionální přídavný hydraulický systém, vynikající všestranná využitelnost

Funkce středního tlaku (pro nakládání lopat nebo otáčení nástrojů), vysokotlaká vedení (pro nakládání nebo otáčení příslušenství vyžadujícího třetí přídavnou hydraulickou funkci) a okruh hydraulického rychloupínacího zařízení: Všechny tyto součásti patří ke standardní výbavě a umožňují záměnu příslušenství bez potřeby přidávání dalšího vedení a hydraulických okruhů.



Podvozek

Síla a všestranná využitelnost při rychlosti 35 km/h



Nápravy pro velkou zátěž

Dlouhá životnost díky efektivním nápravám pro velkou zátěž. Převodovka je upevněna přímo na zadní nápravě pro zajištění ochrany a optimální světlé výšky. Přední náprava nabízí velké úhly výkyvu a řízení.

Pokročilý systém kotoučových brzd

Snižuje kývání při práci pouze na kolech. Systém kotoučových brzd působí za účelem prevence vlivu vůlí v planetovém převodu přímo na náboj, nikoliv na hnací hřídel.



Blatníky (volitelné příslušenství)

Blatníky zajišťují vynikající krytí všech pneumatik a chrání stroj a jeho okolí před odlétávajícím blátem a kameny.



Řízení pomocí joysticku

Ponechte obě ruce na joysticku i při současném pohybu nářadí a změně polohy stroje – použijte posuvný spínač na pravém joysticku.

Nová konstrukce radlice

- Optimalizovaná konstrukce pro zajištění tuhosti, stability a snadné údržby
- Profil umožňující lepší valení materiálu a snižující jeho pěchování
- Možnost volby radiální nebo paralelní kinematické konstrukce, která zajišťuje udržení radlice rovnoběžně se zemí, a to v každé její výšce

Výložníky a násady

Možnost provádění prací daleko od stroje i v těsné blízkosti

Robustní výkon

Výložníky a násady jsou svařované skříňové profily se silnými vrstvenými konstrukcemi v oblastech vystavených vysokému namáhání odpovídající potřebám náročné práce.

Flexibilita

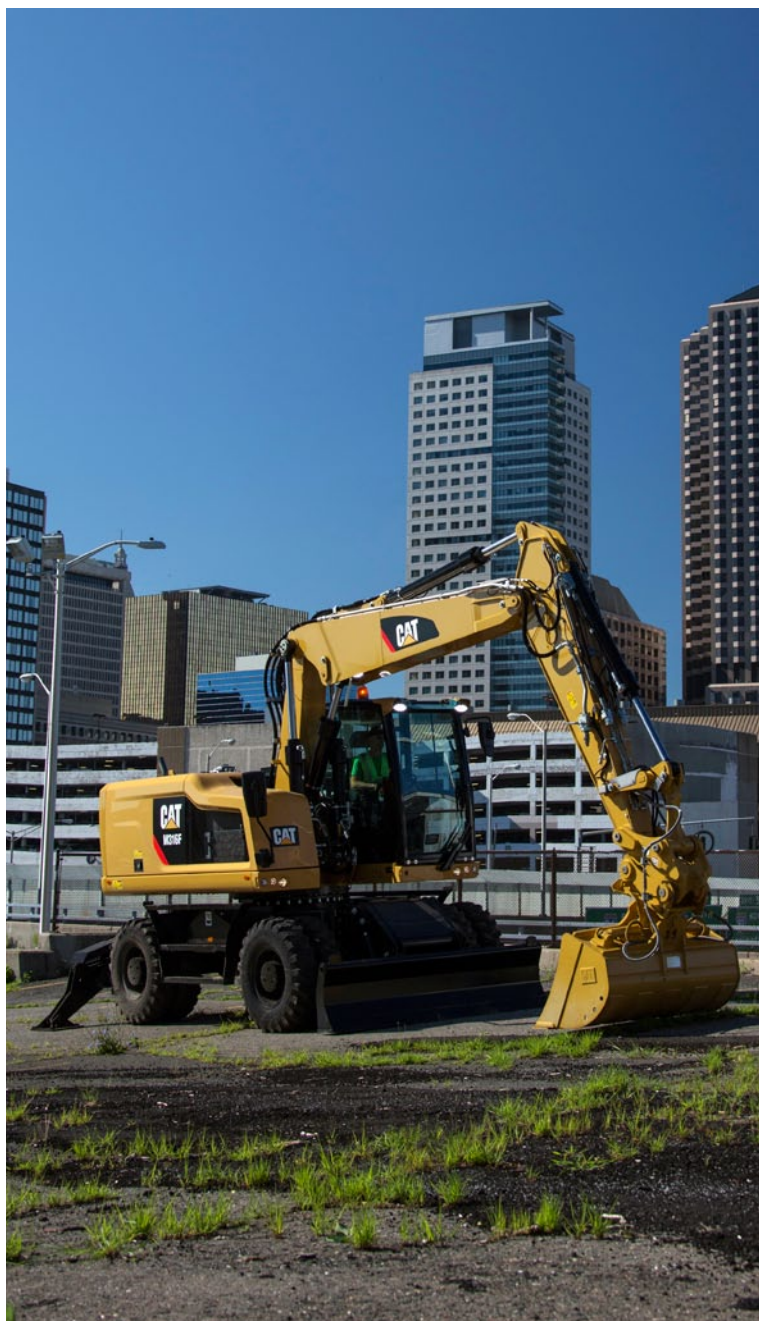
Možnost volby z různých výložníků a násad poskytuje správnou rovnováhu dosahu a rýpacích sil pro všechny typy práce.

Násady

- **Krátká násada** – 2 100 mm, pro maximální vylamovací sílu a nosnost
- **Střední násada** – 2 400 mm, pro vyšší sílu tlacení a nosnost
- **Dlouhá násada** – 2 600 mm, pro větší hloubku a dosah
- **Průmyslová násada** – 3 100 mm, zahnutá násada pro průmyslové aplikace

Výložníky

- **Variabilní výložník (VA)** – lepší výhled doprava a vyvážení při jízdě. Výložník VA nabízí nejlepší flexibilitu při práci v omezených prostorech nebo zvedání těžkých břemen.
- **Jednodílný výložník** – Nejlépe vyhovuje pro všechny standardní aplikace, například nakládání vozidel a rýpání. Jedinečná rovná sekce v křivce boční desky omezuje přenos pnutí a pomáhá prodloužit životnost výložníku.
- **Výložník nastavitelný mimo podélnou osu stroje** – Velká vzdálenost odsazení umožňuje rýpat podél stěn a přes překážky, srovnávat za jízdy a rýpat pod položeným potrubím bez jeho poškození. Kombinace s naklápací lopatou pro čištění příkopů umožňuje provozovat vysoce univerzální systém.



Funkce SmartBoom

Snižuje námahu a vibrace

Škrábání kamene

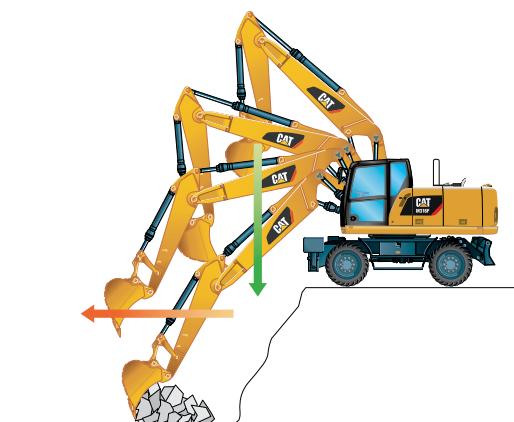
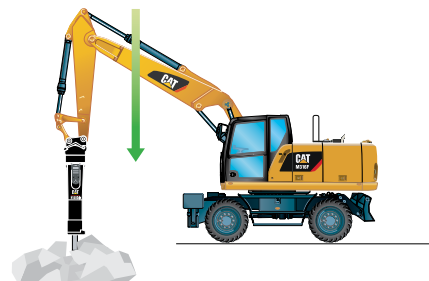
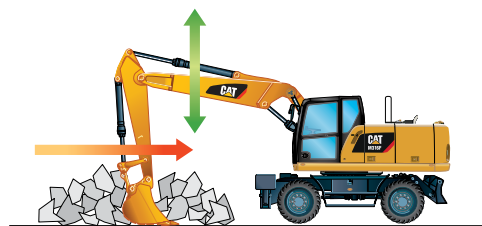
Škrábání kamene a dokončovací práce jsou snadné a rychlé. Funkce SmartBoom zjednodušuje provádění práce a umožňuje, aby se obsluha více soustředila na ovládání násady a lopaty, zatímco se výložník bez použití průtoku od čerpadla volně pohybuje nahoru a dolů.

Práce s kladivem

Přední pracovní zařízení automaticky sleduje kladivo při vnikání do kamene. Nedochází k úhozům kladiva do prázdna nebo k nadměrnému působení síly na kladivo, čímž je prodloužena životnost kladiva a stroje. Podobné výhody se uplatňují i při použití vibračních desek.

Nakládání vozidel

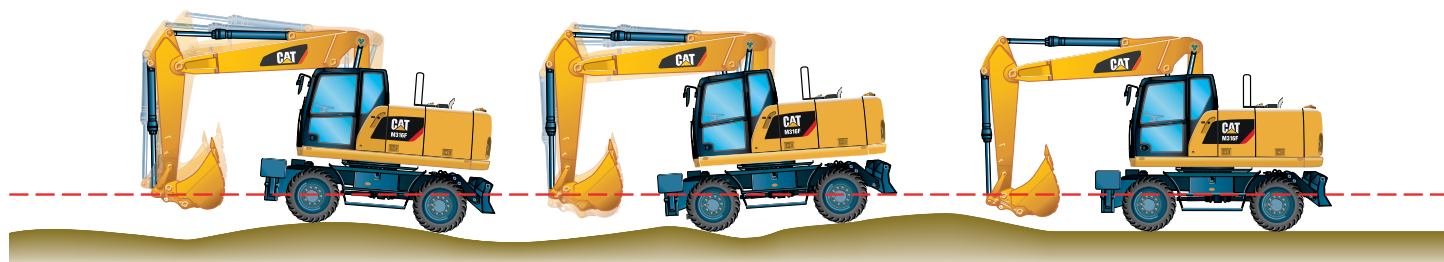
Nakládání materiálu z rozvalu je produktivnější a šetří palivo, neboť je redukován vratný cyklus. Funkce spouštění výložníku totiž nevyžaduje průtok oleje od čerpadla.

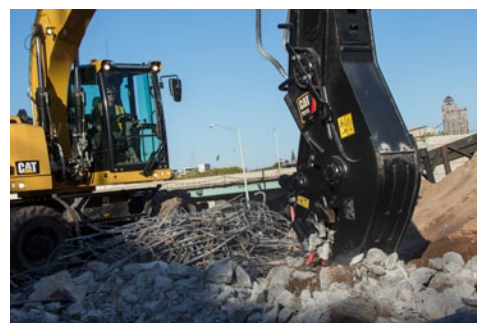


System tlumení rázů při pojezdu

Vysoká rychlost jízdy s vyšším pohodlím

System tlumení rázů při pojezdu umožňuje rychlejší jízdu v náročném terénu s vyšší kvalitou jízdy pro obsluhu. Akumulátory plní funkci tlumičů a tlumí pohyb přední části stroje. System lze aktivovat tlačítkem umístěným na panelu se spínači v kabině.





Pracovní zařízení

Využijte naplno možnosti vybavení



Šetřete čas při každé výměně příslušenství

Provedte výměnu hydraulického příslušenství během několika sekund... Nové hydraulické upínací zařízení Auto-Connect plně automatizuje výměnu nástroje. Obsluha tak může rychle měnit příslušenství z bezpečí a pohodlí kabiny. Jedinečná konstrukce upínacího zařízení Auto-Connect brání prasknutí hadic a neplánovaným prostojům. Obsluha je díky němu efektivnější a produktivnější.



Spojení síly

Spojte hydraulické příslušenství Cat se strojem Cat a využijte všechny možnosti standardního vestavěného softwaru. Výměna příslušenství nikdy nebyla snazší!



Využijte naplno možnosti stroje

Model M316F dovede pomoci i v případě, že je třeba provést několik úkolů. Všechny možnosti, které stroj nabízí, lze navíc snadno rozšířit použitím některého z mnoha druhů příslušenství Cat.



Rychlá změna vykonávaných prací

Rychloupínací zařízení umožňuje rychlou výměnu příslušenství a zvyšuje flexibilitu. Okruh a vedení rychloupínacího zařízení jsou kompatibilní se speciálním upínacím zařízením pro stroje Cat i upínacím zařízením se samosvorným čepem a nevyžadují žádné změny ani dodatečné vybavení stroje.

Rýpání, nakládání a úpravy terénu

Široký sortiment lopat nabízí řešení pro rýpání, výkopové práce, hloubení příkopů, nakládání a dokončování. Lopaty na čištění příkopů jsou vhodné pro srovnávání a dokončovací práce u aplikací úpravy terénu nebo pro nakládání volného materiálu uloženého na hromadě, kde by zuby mohly poškodit povrch.

Třídění a manipulace s materiálem

Se zpřísněním předpisů o ochraně životního prostředí vzniká potřeba efektivního způsobu manipulace s odpadem. Ušetřete na dopravě, pracovní síle a nákladech na odvoz na skládku pomocí drapaků Cat tříděním již u zdroje a samostatnou přepravou na nákladních vozidlech. Pokud potřebujete dobrý průřez, můžete se spolehnout na rýpací drapaky Cat.

Stavba, zhutňování a údržba cest

Stroj v kombinaci se správným příslušenstvím odvede práci rychle bez ohledu na to, zda dokončujete srovnávání terénu pomocí zarovnávací lopaty, čistíte příkopy, kanalizaci či odvodňovací strouhy nebo zhutňujete zeminu.

Rozbíjení a šrotování

Pokud je třeba provést demolici konstrukcí, je to třeba provést rychle. Kladiva Cat řady E poskytují velmi vysokou frekvenci přiklepu, nůžky zajišťují efektivní zpracování šrotu. Jejich rozsah otáčení je 360°.



Možnosti údržby

Když hraje roli doba provozuschopnosti

Údržba se snadným přístupem

K bodům pravidelné údržby, například palivovému filtru, filtru motorového oleje a uzávěrům kapalin, lze přistupovat ze země. Palivová nádrž a nádrž kapaliny DEF se vzduchovým filtrem motoru jsou přístupné z bezpečí nové protiskluzové servisní plošiny. Jednotlivé servisní prostory jsou vybaveny širokými kompozitními servisními dvířky navrženými pro vyšší odolnost vůči nárazům. Všechna dvířka jsou pro snazší otevírání vybavena plynovými vzpěrami. Součásti jsou nyní seskupeny ve speciálních jim vyhrazených prostorech, například ve speciálním prostoru pro elektrické vybavení nebo chlazení.

Chytrá konstrukce pro jakékoli teploty

Konstrukce s chladiči umístěnými vedle sebe a axiálním ventilátorem umožňuje vyšší výkon chlazení. Systém je za účelem snížení hlučnosti a přenosu tepla zcela oddělen od motorového prostoru. Všechny chladiče jsou seskupeny ve stejném prostoru a jsou vybaveny snadno čistitelnými výklopnými bloky, k jejichž odjištění není třeba žádné nářadí.

Čerstvý vzduch

Ventilace uvnitř kabiny umožňuje vstup venkovního vzduchu přes filtr čerstvého vzduchu. Tento filtr je umístěn na boku kabiny, díky čemuž je snadno přístupný. Je chráněn uzamykatelnými dvířky, která lze otevřít klíčem zapalování.

Možnosti volby mazání a paliva

Jako standardní funkce pro úsporu času je ve výbavě systém elektrického mazání sloužící k mazání celé nástavby. Počet mazacích bodů podvozku je udržen na minimu a mazací body jsou seskupeny. Nový hnací hřídel prodlužuje intervaly mazání z 500 na 1 000 hodin a umožňuje současné mazání s dolním ložiskem nápravy. Standardně je k dispozici i elektrické čerpadlo pro doplňování paliva. Hadice je za účelem udržení vyšší čistoty uložena ve vyhrazené přihrádce. K tomu připočtete nové elektrické plnicí čerpadlo, které eliminuje potřebu plnit systém ručně, a standardně montovaný odlučovač vody z paliva – výsledkem je stroj, který odvádí únavnou práci při údržbě za vás.

V jednoduchosti je síla.



Integrované technologie

Vyplatí se vědět



Funkce Cat Connect vám díky inteligentnímu využití technologií a služeb umožňuje zvýšit produktivitu práce na staveništi. S využitím dat získávaných ze strojů vybavených touto technologií získáte více informací a údajů o zařízeních a jejich provozu než kdykoli předtím.

Technologie Cat Connect přináší zdokonalení v těchto klíčových oblastech:



Správa zařízení – zvýšení doby provozuschopnosti a snížení provozních nákladů.



Produktivita – monitorování provozu a řízení produktivity práce na staveništi.



Bezpečnost – zlepšení přehledu o staveništi za účelem zvýšení bezpečnosti osob a zařízení.

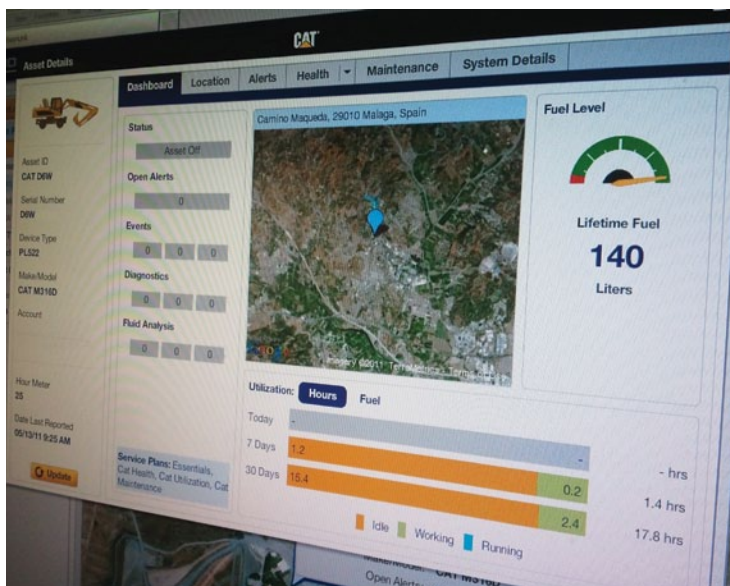
K použitým technologiím Cat Connect patří následující systémy:

Link

Technologie Link poskytují strojům bezdrátové připojení a umožňují obousměrný přenos informací shromážděných palubními snímači, řídicími moduly a dalšími technologiemi Cat Connect.

Řiďte svůj vozový park na dálku

Systém Product Link je důkladně integrován do stroje a vylučuje z řízení jeho provozu prvek pouhého odhadu. Systém pomocí rozhraní VisionLink® přesně sleduje polohu stroje, dobu provozu, spotřebu paliva, produktivitu, dobu nečinnosti a diagnostické kódy a sdílí s vámi tyto informace, což pomáhá zvýšit efektivitu a produktivitu a snížit provozní náklady.



CAT® CONNECT



SPRÁVA ZAŘÍZENÍ



PRODUKTIVITA



BEZPEČNOST



ZACHOVÁNÍ ZDROJŮ

Bezpečnost

Vaše bezpečnost PŘEDEVŠÍM

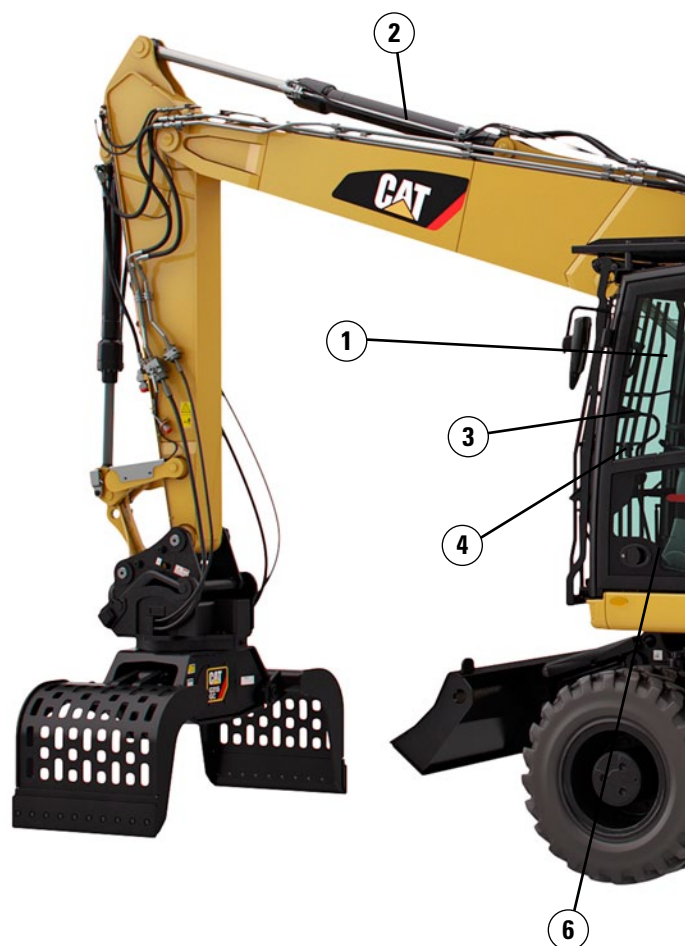
Zabudované funkce

Ve stroji jsou zabudována inteligentní zařízení zajišťující maximální bezpečnost obsluhy a pomáhající prosadit bezpečné chování:

- Bezpečnostní pás a výstražné kontrolky (monitor)
- Automatický zámek otoče
- Automatické brzdy a zámek nápravy
- Bezpečnostní páka bránící vystoupení v situaci, kdy není zablokováno nářadí
- Nouzový vypínač a odpojovací vypínač akumulátoru
- Výstražná houkačka při pojezdu
- Zpětné ventily pro spouštění

Bezpečná a tichá kabina

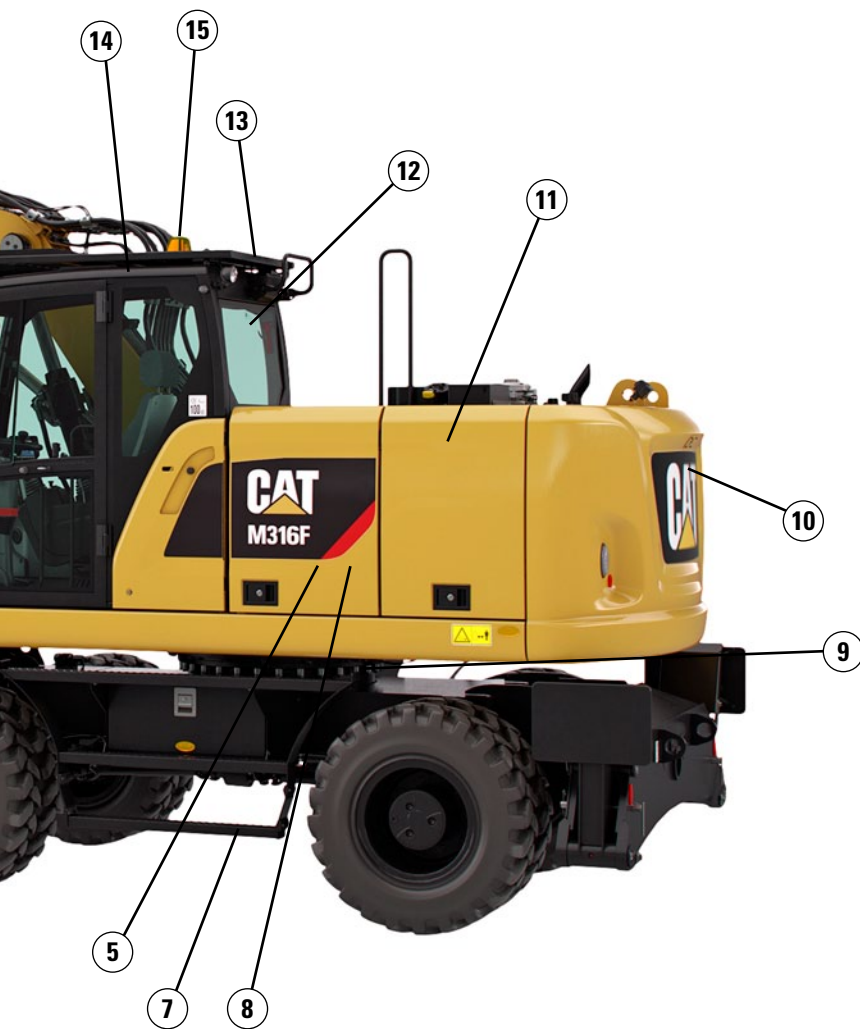
Zcela nová kabina zajišťuje bezpečné prostředí. Omezením vibrací a snížením hladin hluku přispívá rovněž ke komfortu.



Vstup do kabiny

Naše společnost přináší řešení umožňující bezpečný vstup do kabiny:

- Tři delší přístupové stupačky zarovnané se vstupem do kabiny
- Protiskluzové desky na všech obslužných lávkách a stupačky snižující nebezpečí uklouznutí
- Nové praktické zábradlí u dveří
- Bezpečnostní páka zabudovaná do výklopné konzole pro zajištění volného vstupu i výstupu



- 1) Vrstvené čelní sklo a střešní okno. Jednodílné 10 mm silné čelní sklo splňující požadavky standardů EN356 PSA
- 2) Zpětné ventily pro spouštění
- 3) Kontrolka bezpečnostního pásu
- 4) Bezpečnostní páka
- 5) Nouzový vypínač
- 6) Automatické brzdy a zámek nápravy
- 7) Děrované protiskuzové pochozí plochy
- 8) Odpojovací vypínač akumulátorů
- 9) Elektronický zámek otoče a nářadí
- 10) Nastavitelná houkačka při pojezdu
- 11) Všechny dveře vybavené plynovými vzpěrami
- 12) Kladívko a nouzový východ
- 13) Kabina splňující požadavky na konstrukci ROPS kompatibilní s předními a horními kryty
- 14) Odhlučnění
- 15) Výstražný majáček (k dostání)

Chytré osvětlení

- Světla LED u všech pracovních světel pro lepší výhled v noci
- Halogenová světla u předních světel pro jízdu po komunikacích
- Stropní světlo LED pro lepší osvětlení uvnitř kabiny

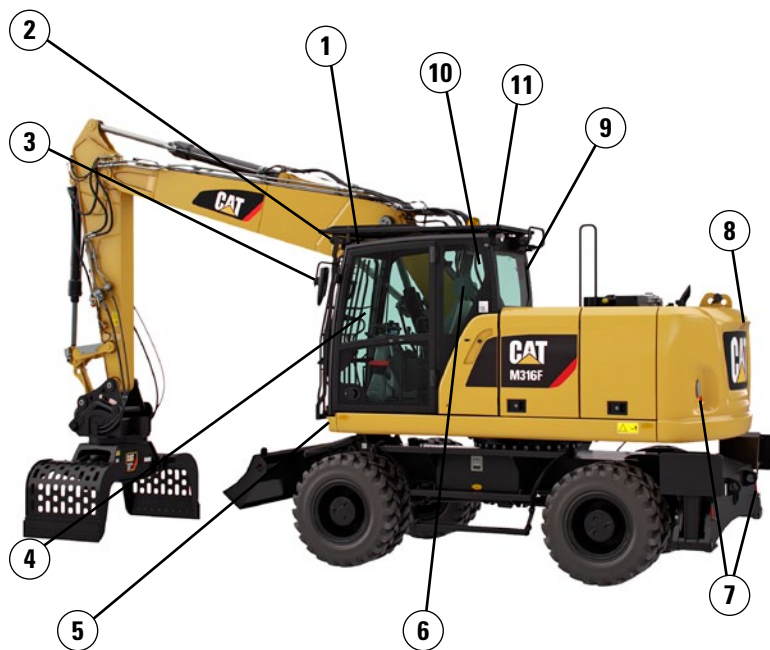


Skvělý výhled

- Zvětšené sklo vám poskytuje vynikající výhled dopředu, nahoru, dozadu a do stran, dokonce i doprava.
- Standardně dodávaná kamera pro výhled dozadu snímá zorné pole za strojem a pohled kamery je zobrazován na monitoru. Kamera je integrována do protizávaží.
- Standardně dodávaná boční kamera pro kontrolu, zda se nic neskrývá v oblasti začínající vpravo vpředu a končící za strojem.
- Objektivy všech kamer jsou širokoúhlé a vyhřívané.
- Všechna zrcátka jsou širokoúhlá a umožňují pohled nejen kolem stroje, ale i na zem.

Bezkonkurenční výhled

Zajistěte, aby vám nezůstalo nic skryto



Výhled do všech stran je velmi důležitý, zejména u strojů, které jedou po veřejných komunikacích.

- 1) Zvětšená plocha střešního okna a čelního skla
- 2) Vylepšené osvětlení, standardně se světlý LED u všech pracovních světel
- 3) Volitelná vyhřívaná zpětná zrcátka
- 4) Vynikající boční výhled doleva díky novým celoskleněným dveřím
- 5) Halogenová přední světla pro jízdu po komunikacích
- 6) Široké zadní okno
- 7) Červené odrazky vzadu, na radlici a opěrných nohách
- 8) Standardní širokouhlá kamera pro výhled dozadu
- 9) Standardní boční kamera a speciální monitor
- 10) Velké pravé boční okno
- 11) Širokouhlá zrcátka s přídavným dolním zrcátkem pro výhled na zem

Komplexní péče o zákazníky

Prodejce Cat vám zajistí bezkonkurenční podporu

Podpora, na kterou se můžete spolehnout

Prodejci Cat zajišťují nejlepší prodejní a servisní služby, počínaje pomocí při výběru vhodného stroje až po erudovanou nepřetržitou podporu.

- **Nejlepší dlouhodobá investice** s možnostmi financování a služeb
- **Produktivní provoz** se školicími programy
- **Preventivní údržba** a garantované servisní smlouvy
- **Provozní schopnost** s nejlepší dostupností dílů ve své třídě
- **Opravit, renovovat nebo vyměnit?** Prodejce vám pomůže vyhodnotit nejlepší volbu.



Motor

Typ motoru	Cat C4.4 ACERT ⁽¹⁾
Jmenovité hodnoty	2 000 ot/min
Celkový výkon motoru (maximální)	
ISO 14396 (metrické jednotky)	110 kW (150 k)
Čistý výkon (jmenovitý) ⁽²⁾	
ISO 9249 / SAE J1349 (metrické jednotky)	105 kW (143 k)
80/1269/EHS	105 kW (141 hp)
Čistý výkon (maximální)	
ISO 9249 / SAE J1349 (metrické jednotky)	105 kW (143 k)
80/1269/EHS	105 kW (141 hp)
Vnitřní průměr	105 mm
Zdvih	127 mm
Zdvihový objem	4,4 l
Maximální točivý moment při 1 400 ot/min	560 Nm
Počet válců	4

⁽¹⁾ Splňuje emisní normy EU IV.

⁽²⁾ Jmenovité otáčky 2 000 ot/min.

- Uvedený čistý výkon je výkon dostupný na setrvačnicku u motoru vybaveného čistěčem vzduchu, dodatečnou úpravou výfukových plynů CEM, alternátorem a ventilátorem chlazení běžícím na střední otáčky.
- Ke snížení výkonu nedochází až do nadmořské výšky 3 000 m. V nadmořských výškách překračujících 3 000 m dochází k automatickému snížení výkonu.

Převodovka

Dopředu/dozadu	
1. rychlostní stupeň	10 km/h
2. rychlostní stupeň	35 km/h
Plazivý pojezd	
1. rychlostní stupeň	3 km/h
2. rychlostní stupeň	10 km/h
Tažná síla	104 kN
Maximální stoupavost (16 500 kg)	78 %

Objemy provozních náplní

Palivová nádrž (celkový objem)	330 l
Nádrž na kapalinu pro úpravu výfukových plynů dieselových motorů	19 l
Chladicí systém	38 l
Kliková skříň motoru	8 l
Skříň zadní nápravy (diferenciál)	14 l
Přední řídicí náprava (diferenciál)	10,5 l
Rozvodovka	2,5 l
Převodovka řazená pod zatížením	2,5 l

Mechanismus otoče

Rychlost otáčení	9 ot/min
Točivý moment otoče	38 kNm

Podvozek

Světlá výška	370 mm
Maximální úhel řízení	35°
Úhel výkyvu nápravy	±8,5°
Minimální poloměr zatáčení	
Vnější strana pneumatiky	6 300 mm
Konec jednodílného výložníku	8 400 mm
Konec výložníku VA	7 100 mm
Konec výložníku nastavitelného mimo podélnou osu stroje	7 100 mm

Hmotnost

Provozní hmotnost*	15 910-17 850 kg
Hmotnost	
Výložník VA	
Pouze zadní radlice dozeru	16 390 kg
Zadní radlice dozeru, přední opěrné nohy	17 360 kg
Přední a zadní opěrné nohy	17 850 kg
Jednodílný výložník	
Přední radlice dozeru, zadní opěrné nohy	16 880 kg
Přední a zadní opěrné nohy	17 370 kg
Výložník nastavitelný mimo podélnou osu stroje	
Zadní radlice dozeru, přední opěrné nohy	17 910 kg
Přední a zadní opěrné nohy	18 400 kg
Násady**	
Krátká, 2 100 mm	705 kg
Střední, 2 400 mm	735 kg
Dlouhá, 2 600 mm	755 kg
Průmyslová zahnutá, 3 100 mm	420 kg
Protizávaží	
Standardní	3 200 kg
Volitelné	3 700 kg

*Provozní hmotnost zahrnuje střední násadu, protizávaží 3 200 kg, plnou palivovou nádrž, obsluhu, rychloupínací zařízení (210 kg), lopatu (600 kg) a zdvojené vzduchové pneumatiky. Hmotnost se liší v závislosti na konfiguraci.

**Zahrnuje válec, pákový mechanismus lopaty, čepy a standardní hydraulická vedení.

Specifikace kolového rýpadla M316F

Hydraulický systém

Objem nádrže	122 l
Systém	240 l
Maximální tlak	
Okruh nářadí	
Normální	350 barů
Zesílený zdvih	375 barů
Okruh pojezdu	350 barů
Přídavný okruh	
Vysokotlaký	350 barů
Středotlaký	185 barů
Mechanismus otoče	370 barů
Maximální průtok	
Okruh nářadí / pojezdu	240 l/min
Přídavný okruh	
Vysokotlaký	240 l/min
Středotlaký	50 l/min
Mechanismus otoče	80 l/min

Pneumatiky

Standardní	10.00-20 (zdvojené vzduchové)
Volitelné	10.00-20 (zdvojené plnopryžkové) 11.00-20 (zdvojené vzduchové) 315/70 R22.5 (zdvojené vzduchové – bez distančního kroužku mezi pneumatikami) 445/70 R19.5 TL XF (jednoduché vzduchové)

Radlice dozeru

Typ radlice	Radiální	Paralelní
Šířka	2 540 mm	2 550 mm
Výška převrácení radlice	540 mm	576 mm
Celková výška radlice	580 mm	680 mm
Maximální hloubka spuštění radlice pod roveň terénu	120 mm	131 mm
Maximální výška zvednutí radlice nad úroveň terénu	475 mm	496 mm

Emise a bezpečnost

Emise motoru	EU IV
Kapaliny (volitelné)	
Cat Bio HYDO Advanced	Rychle biologicky odbouratelný s certifikací ekoznačky EU (motiv květiny)
Bionafta do B20	Splňuje požadavky norem EN 14214 nebo ASTM D6751 s EN 590 nebo ASTM D975 na standardní minerální motorové nafty.
Kapalina pro úpravu výfukových plynů dieselových motorů	Musí splňovat normu ISO 22241
Úroveň vibrací	
Maximální – ruka/paže	
ISO 5349:2001	<2,5 m/s ²
Maximální – celé tělo	
ISO/TR 25398:2006	<0,5 m/s ²
Faktor přenosu vibrací sedačky	
ISO 7096:2000 – spektrální třída EM5	<0,7

Normy

Konstrukce ROPS	Ochranná konstrukce při převrácení (ROPS, Rollover Protective Structure) nabízená společností Caterpillar splňuje kritéria konstrukcí ROPS ISO 12117-2:2008
Ochranná konstrukce obsluhy: horní / přední kryty	Ochranná konstrukce proti padajícím předmětům (FOPS, Falling Object Protective Structure) splňuje kritéria pro konstrukci FOPS norem ISO 10262:1998 a SAE J1356:2008
Kabina / hladiny hluchosti	Splňuje příslušné normy, jak je uvedeno níže

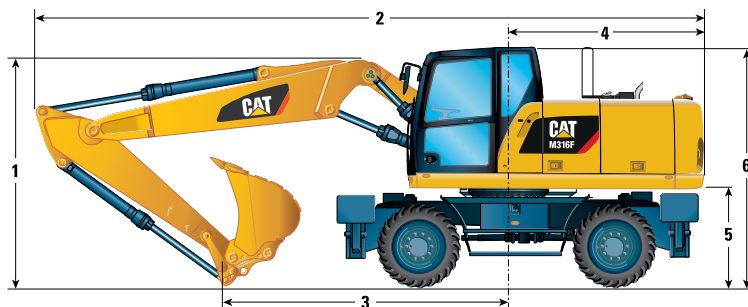
Akustický výkon

Hluk působící na obsluhu	
2000/14/ES	71 dB(A)
Hluk působící na okolí	
2000/14/ES	101 dB(A)

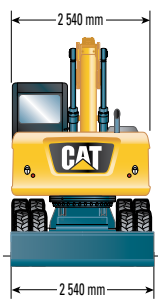
- Hluk působící na obsluhu – Hladina hluku působícího na obsluhu je měřena podle postupů specifikovaných v normě 2000/14/ES u správně instalované a udržované kabiny dodávané společností Caterpillar. Testování se provádí se zavřenými dveřmi a okny.
- Vnější hluchost – Udávaná hladina akustického výkonu působícího na okolí je měřena v souladu s testovacími postupy a podmínkami stanovenými ve směrnici 2000/14/ES.
- Při dlouhodobé práci s otevřeným stanovištěm obsluhy nebo s otevřenou kabinou (není-li prováděna správná údržba nebo jsou-li otevřené dveře či okna) nebo v hlučném prostředí se doporučuje použití chráničů sluchu.

Rozměry

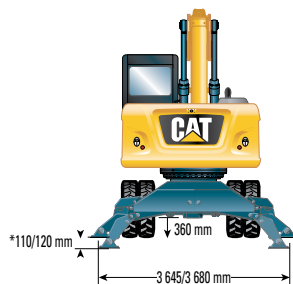
Všechny rozměry jsou přibližné. Hodnoty jsou uvedeny se vzduchovými pneumatikami 10.00-20 a standardním podvozkiem.



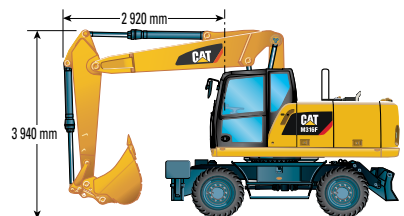
Délka násady	mm	Výložník VA				Jednodílný výložník				Výložník nastavitelný mimo podélnou osu stroje	
		2 100	2 400	2 600	3 100	2 100	2 400	2 600	3 100	2 100	2 400
1 Přepravní výška s krytem proti padajícím předmětům a spuštěným zábradlím (nejvyšší bod mezi výložníkem a kabinou)	mm	3 300	3 300	3 300	3 300	3 300	3 300	3 300	3 300	3 300	3 300
2 Přepravní délka	mm	8 645	8 640	8 635	8 610	8 485	8 490	8 495	8 505	8 640	8 630
3 Bod podepření	mm	3 915	3 655	3 550	3 650	3 570	3 285	3 165	3 230	4 020	3 775
4 Poloměr otáčení zadní části nástavby	mm		2 220			2 220			2 220		
5 Světlá výška protizávaží	mm		1 260			1 260			1 260		
6 Výška kabiny – bez krytu proti padajícím předmětům, spuštěné zábradlí	mm		3 170			3 170			3 170		
S nespouštěným zábradlím	mm		3 240			3 240			3 240		
S krytem proti padajícím předmětům	mm		3 300			3 300			3 300		
7 Celková šířka stroje		Standardní podvozek/podvozek pro velkou zátěž									
Šířka s opěrnými nohama na zemi	mm		3 645/3 680			3 645/3 680			3 645/3 680		
Šířka se zvednutými opěrnými nohama	mm		2 545/2 550			2 545/2 550			2 545/2 550		
Šířka s radlicí	mm		2 540/2 550			2 540/2 550			2 540/2 550		
8 Maximální hloubka opěrných noh	mm		110/120			110/120			110/120		



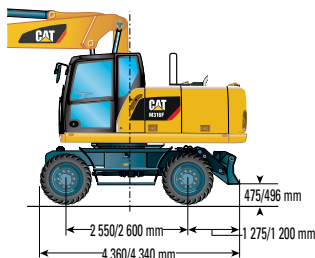
*Maximální vzdálenost pneumatiky od povrchu se zcela vysunutou opěrnou nohou



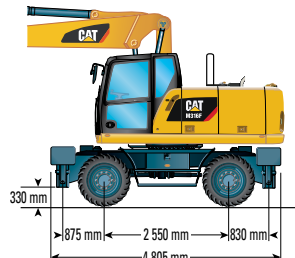
Poloha pro jízdu po komunikacích s násadou 2 400 mm



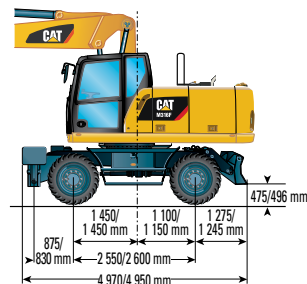
Podvozek pouze s radlicí



Podvozek s dvěma soupravami opěrných noh

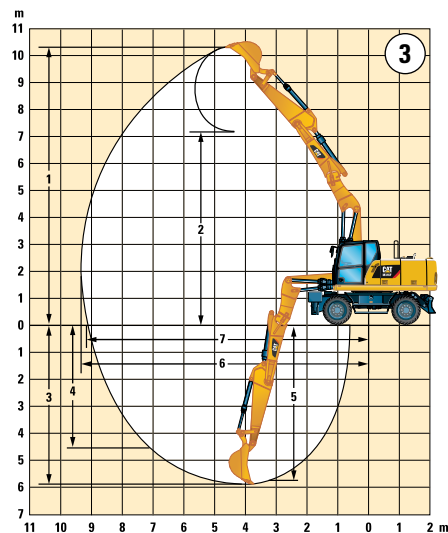
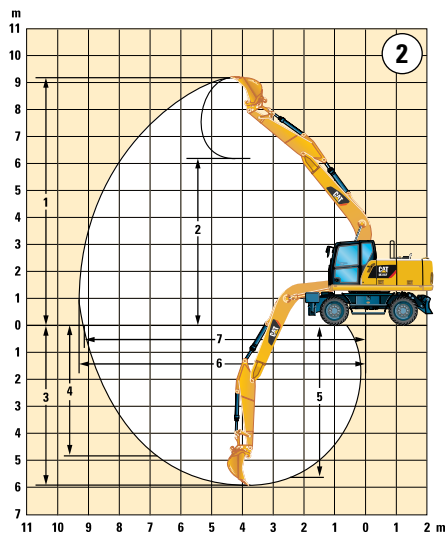
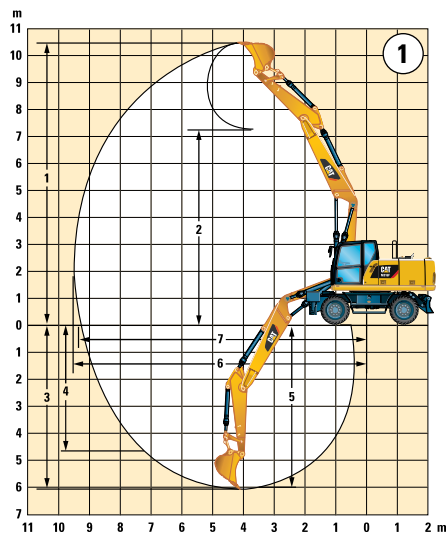


Podvozek s jednou soupravou opěrných noh a radlicí



Specifikace kolového rýpadla M316F

Pracovní dosahy



		①				②				③	
		Výložník VA				Jednodílný výložník				Výložník nastavitelný mimo podélnou osu stroje	
Délka násady	mm	2 100	2 400	2 600	3 100	2 100	2 400	2 600	3 100	2 100	2 400
1 Výška hloubení	mm	10 070	10 250	10 410	8 950	9 020	9 120	9 230	7 700	10 100	10 300
2 Výklopná výška	mm	6 920	7 110	7 270		5 980	6 080	6 200		6 960	7 150
3 Hloubkový dosah	mm	5 610	5 900	6 100	5 050	5 410	5 710	5 910	4 840	5 610	5 910
4 Hloubkový dosah při svislé stěně	mm	4 380	4 610	4 790		4 500	4 680	4 860		4 420	4 660
5 Hloubka 2,5 m při použití rovné čisticí lopaty	mm	5 500	5 800	6 000		5 180	5 500	5 710		5 500	5 800
6 S dlouhým dosahem	mm	9 110	9 380	9 570	8 370	8 910	9 170	9 360	8 130	9 130	9 400
7 Dosah v úrovni terénu	mm	8 940	9 210	9 400	8 170	8 730	8 990	9 190	7 920	8 950	9 230
Síly lopaty (ISO 6015)	kN	114	114	114		114	114	114		114	114
Síly násady (ISO 6015)	kN	84	77	73		84	77	73		84	77

Průmyslová násada nemá pákový mechanismus lopaty. Rozměry pracovních dosahů platí pro čep špičky násady a vzduchové pneumatiky.

Hodnoty dosahu jsou vypočítány s lopatou GD 1 100 mm, 0,80 m³ se špičkami K080 a rychloupínacím zařízením CW-20-H.4.N s poloměrem špičky 1 574 mm.

Hodnoty vytlakovacích sil jsou vypočteny se zapnutým zesíleným zdvihem (bez rychloupínacího zařízení) a s poloměrem řezné hrany 1 237 mm.

M316F – přehled nabízeného příslušenství

Při volbě z modelů příslušenství, které lze namontovat na stroj stejné konfigurace, zvažte aplikaci příslušenství, požadavky na produktivitu a odolnost. Doporučení pro aplikace a informace o produktivitě viz specifikace příslušenství.

Typ výložníku – jednoduchý výložník		3,2 t												3,7 t											
Podvozek	Protizávaží	(1)				(2)				(3)				(1)				(2)				(3)			
		Délka násady																							
		2 100 mm	2 400 mm	2 600 mm	3 100 mm	2 100 mm	2 400 mm	2 600 mm	3 100 mm	2 100 mm	2 400 mm	2 600 mm	3 100 mm	2 100 mm	2 400 mm	2 600 mm	3 100 mm	2 100 mm	2 400 mm	2 600 mm	3 100 mm	2 100 mm	2 400 mm	2 600 mm	3 100 mm
Pracovní zařízení																									
Hydraulické kladivo	H110Es, H115Es																								
	H120Es																								
Víceúčelový nástroj	Čelisti MP318 CC & D																								
	Čelist MP318 P																								
	Čelist MP318 U																								
	Čelist MP318 S																								
Drtič	P315																								
Čelisti pro drcení	P215																								
Drapák pro demolicí a třídění (D – demoliční drapáky, R – recyklační drapáky, WH – drapáky pro manipulaci s odpadem)	G310B-D/R																								
	G310B-D/R, pevná verze CAN																								
	G313 GC																								
	G313 GC, pevná verze CAN																								
	G315 GC																								
	G315 GC, pevná verze CAN																								
	G315B-D/R & WH																								
	G315B-D/R, pevná verze CAN																								
Šrotovací a demoliční nůžky	S320B																								
	S325B																								
Zhutňovací deska	CVP75																								
Drapáky pro manipulaci s materiálem																									
Vícečelistový drapák (4 nebo 5 hrotů)	GSH15B 400L, 500L, 600L																								
	GSH15B 800L																								
Vícečelistový drapák (5 hrotů)	GSM25 400L																								
	GSM25 500L																								
	GSM25 600L																								
	GSM25 800L																								
	GSM25 1250L																								
	GSM25 1500L																								
Možnost použití varianty až 1500L	GSM35 500L																								
	GSM35 600L																								
	GSM35 800L																								
Drapákový koš (přemísťování)	CTV15 1000L																								
	CTV15 1200L																								
	CTV15 1500L																								
Drapákový koš (rýpání)	GGS25 170L až 460L																								
	GGS25 520L																								
	GGS25 580L																								
	GGS35 310L, 370L																								
	GGS35 450L																								
	GGS35 540L, 620L, 700L																								
	GGS35 780L																								
Měrná hmotnost materiálu	0,6 [t/m ³] (lehký materiál) / 1,2 [t/m ³] (materiál s menší hustotou) / 1,8 [t/m ³] (standardní materiál)																								

(1) Spuštěná radlice

(2) Spuštěné dvě soupravy opěrných noh

(3) Spuštěná radlice a opěrná noha

■ Přídavné zařízení lze kombinovat

■ Upnutí na čep nebo speciální upínací zařízení

■ Pouze s upnutím na čep

■ Pouze přes předek stroje

■ Instalace na výložník

■ Pouze přes předek stroje, se speciálním upínacím zařízením

■ Pouze přes předek stroje s upínacím zařízením se samosvorným čepem

■ Nedoporučuje se

Nabídka není dostupná ve všech regionech. Vyhovující nástroje závisí na konfiguraci kolového rýpadla. Obratě se na prodejce CAT, který vám poskytne informace o nabídce pro daný region a pomůže vám vybrat správné příslušenství.









Poznámka: Drapák pro demolicí a třídění: pevná verze CAN – pevné závěsné desky pro použití rychloupínacího zařízení CW.

Specifikace kolového rýpadla M316F

M316F – přehled nabízeného příslušenství

Při volbě z modelů příslušenství, které lze namontovat na stroj stejné konfigurace, zvažte aplikaci příslušenství, požadavky na produktivitu a odolnost. Doporučení pro aplikace a informace o produktivitě viz specifikace příslušenství.

Typ výložníku – variabilně nastavitelný výložník		3,2 t												3,7 t											
Podvozek	Protizávaží	(1)				(2)				(3)				(1)				(2)				(3)			
		Délka násady																							
		2 100 mm	2 400 mm	2 600 mm	3 100 mm	2 100 mm	2 400 mm	2 600 mm	3 100 mm	2 100 mm	2 400 mm	2 600 mm	3 100 mm	2 100 mm	2 400 mm	2 600 mm	3 100 mm	2 100 mm	2 400 mm	2 600 mm	3 100 mm	2 100 mm	2 400 mm	2 600 mm	3 100 mm
Pracovní zařízení																									
Hydraulické kladivo	H110Es																								
	H115Es																								
	H120Es																								
Drapák pro demolicí a třídění (D – demoliční drapáky, R – recyklační drapáky, WH – drapáky pro manipulaci s odpadem)	G310B-D/R																								
	G310B-D/R, pevná verze CAN																								
	G313 GC																								
	G313 GC, pevná verze CAN																								
Šrotovací a demoliční nůžky	S320B																								
	S325B																								
Zhutňovací deska	CVP75																								
Drapáky pro manipulaci s materiálem																									
Vícečelistový drapák (4 nebo 5 hrotů)	GSH15B 400L & 500L								1,8				1,8										1,8		1,8
	GSH15B 600L & 800L								1,8				1,2										1,8		1,8
Vícečelistový drapák (5 hrotů)	GSM25 400L								1,8				1,8			1,2						1,8		1,8	
	GSM25 500L & 600L								1,8				1,8									1,8		1,8	
	GSM25 800L								1,8				1,2									1,8		1,2	
	GSM25 1250L								1,2				0,6									0,6		0,6	
	GSM35 500L								1,8				1,2									1,8		1,8	
	GSM35 600L								1,8				1,2									1,8		1,2	
	GSM35 800L								1,2													1,2			
	GSM35 1000L																					1,2			
GSM35 1500L																					0,6				
Drapákový koš (rýpání)	GG525 170L, 220L, 280L	1,8	1,8	1,8		1,8	1,8	1,8		1,8	1,8	1,8		1,8	1,8	1,8		1,8	1,8	1,8		1,8	1,8	1,8	
	GG525 340L, 400L	1,8	1,8	1,8	1,8	1,8	1,8		1,8	1,8	1,8		1,8	1,8	1,8		1,8	1,8	1,8		1,8	1,8	1,8		
	GG525 460L	1,8			1,8	1,8	1,8		1,8	1,8	1,8		1,8	1,8	1,8		1,8	1,8	1,8		1,8	1,8	1,8		
	GG525 520L				1,8	1,8	1,8		1,8	1,8	1,8		1,8	1,8	1,8		1,8	1,8	1,8		1,8	1,8	1,8		
	GG525 580L				1,8	1,8	1,8		1,8	1,8	1,8					1,8	1,8	1,8		1,8	1,8	1,8	1,8		
	GG535 310L	1,8	1,8	1,8		1,8	1,8	1,8		1,8	1,8	1,8		1,8	1,8	1,8		1,8	1,8	1,8		1,8	1,8	1,8	
	GG535 370L	1,8			1,8	1,8	1,8		1,8	1,8	1,8		1,8	1,8	1,8		1,8	1,8	1,8		1,8	1,8	1,8		
	GG535 450L				1,8	1,8	1,8		1,8	1,8	1,8		1,8				1,8	1,8	1,8		1,8	1,8	1,8		
	GG535 540L, 620L, 700L				1,8	1,8	1,8		1,8	1,8	1,8					1,8	1,8	1,8		1,8	1,8	1,8			
GG535 780L				1,8	1,8	1,8		1,8	1,8					1,8	1,8	1,8		1,8	1,8	1,8	1,8	1,8			
Drapákový koš (přemísťování)	CTV15 1000L								1,2				1,2								1,8			1,2	
	CTV15 1200L								1,2												1,2				
Měrná hmotnost materiálu	0,6 [t/m ³] (lehký materiál) / 1,2 [t/m ³] (materiál s menší hustotou) / 1,8 [t/m ³] (standardní materiál)																								
Upínací zařízení se samosvorným čepem	Cat-PG																								
Speciální rychloupínací zařízení	CW-20																								
	CW-20s																								
	CWAC-40 (automatické připojení)																								

- | | | | | |
|--|---|--|--|--|
| (1) Spuštěná radlice |  | Přídavné zařízení lze kombinovat |  | Instalace na výložník |
| (2) Spuštěné dvě soupravy opěrných noh |  | Upnutí na čep nebo speciální upínací zařízení CW |  | Pouze přes předek stroje, se speciálním upínacím zařízením CW |
| (3) Spuštěná radlice a opěrná noha |  | Pouze s upnutím na čep |  | Pouze přes předek stroje s upínacím zařízením se samosvorným čepem |
| |  | Pouze přes předek stroje |  | Nedoporučuje se |

Nabídka není dostupná ve všech regionech. Vyhovující nástroje závisí na konfiguraci kolového rýpadla. Obratě se na prodejce CAT, který vám poskytne informace o nabídce pro daný region a pomůže vám vybrat správné příslušenství.

Poznámka: Drapák pro demolicí a třídění: pevná verze CAN – pevné závěsné desky pro použití rychloupínacího zařízení CW.

Specifikace kolového rýpadla M316F

Nosnosti – variabilně nastavitelný výložník

Všechny hodnoty jsou v kg, s nainstalovaným válcem a mechanismem lopaty, příslušenství: žádné, s protizávažím (3 700 kg), se zapnutým zesíleným zdvihem.



Nosnost při maximálním dosahu (špička násady / žep lopaty)



Zatížení přes přední stranu



Zatížení přes zadní stranu



Zatížení přes bok



Výška bodu závěsu břemene

Dlouhá násada
2 600 mm

Dlouhá násada 2 600 mm	Konfigurace podvozku	3 000 mm			4 500 mm			6 000 mm			7 500 mm			mm		
7 500 mm	Nižší, zadní radlice zvednuta				*5 000	4 800	4 350							*3 450	3 450	3 100
	Nižší, zadní radlice spuštěna				*5 000	*5 000	4 850							*3 450	*3 450	*3 450
	Nižší, pí. radlice a zad. stabilizační opěry spuštěny				*5 000	*5 000	*5 000							*3 450	*3 450	*3 450
	Nižší, dvě soupravy stabilizačních opěr spuštěny				*5 000	*5 000	*5 000							*3 450	*3 450	*3 450
	Nižší, zadní radlice zvednuta (HD – paralelní radlice)				*5 000	*5 000	4 450							*3 450	*3 450	3 150
	Nižší, pí. radlice a zad. stabilizační opěry spuštěny (HD – paralelní radlice)				*5 000	*5 000	*5 000							*3 450	*3 450	*3 450
6 000 mm	Nižší, zadní radlice zvednuta				*4 900	4 800	4 350	4 400	2 950	2 700				*3 000	2 400	2 150
	Nižší, zadní radlice spuštěna				*4 900	*4 900	4 850	4 350	*4 700	3 000				*3 000	*3 000	2 450
	Nižší, pí. radlice a zad. stabilizační opěry spuštěny				*4 900	*4 900	*4 900	*4 700	*4 700	4 550				*3 000	*3 000	*3 000
	Nižší, dvě soupravy stabilizačních opěr spuštěny				*4 900	*4 900	*4 900	*4 700	*4 700	*4 700				*3 000	*3 000	*3 000
	Nižší, zadní radlice zvednuta (HD – paralelní radlice)				*4 900	*4 900	4 450	4 550	3 150	2 750				*3 000	2 550	2 200
	Nižší, pí. radlice a zad. stabilizační opěry spuštěny (HD – paralelní radlice)				*4 900	*4 900	*4 900	*4 700	*4 700	4 650				*3 000	*3 000	*3 000
4 500 mm	Nižší, zadní radlice zvednuta				*5 750	4 550	4 150	4 300	2 900	2 600	*2 850	1 950	1 750	*2 800	1 950	1 750
	Nižší, zadní radlice spuštěna				*5 750	*5 750	4 600	4 300	*4 900	2 950	*2 850	*2 850	2 000	*2 800	*2 800	2 000
	Nižší, pí. radlice a zad. stabilizační opěry spuštěny				*5 750	*5 750	*5 750	*4 900	*4 900	4 450	*2 850	*2 850	*2 850	*2 800	*2 800	*2 800
	Nižší, dvě soupravy stabilizačních opěr spuštěny				*5 750	*5 750	*5 750	*4 900	*4 900	*4 900	*2 850	*2 850	*2 850	*2 800	*2 800	*2 800
	Nižší, zadní radlice zvednuta (HD – paralelní radlice)				*5 800	4 850	4 200	4 450	3 100	2 700	*2 900	2 100	1 800	*2 800	2 100	1 800
	Nižší, pí. radlice a zad. stabilizační opěry spuštěny (HD – paralelní radlice)				*5 800	*5 800	*5 800	*4 900	*4 900	4 550	*2 900	*2 900	*2 900	*2 800	*2 800	*2 800
3 000 mm	Nižší, zadní radlice zvednuta				6 450	4 200	3 750	4 150	2 750	2 450	2 900	1 900	1 750	2 700	1 750	1 550
	Nižší, zadní radlice spuštěna				6 450	*6 900	4 250	4 100	*5 200	2 800	2 900	*4 150	1 950	2 600	*2 800	1 800
	Nižší, pí. radlice a zad. stabilizační opěry spuštěny				*6 900	*6 900	6 700	*5 200	*5 200	4 300	*4 150	*4 150	3 000	*2 800	*2 800	2 750
	Nižší, dvě soupravy stabilizačních opěr spuštěny				*6 900	*6 900	*6 900	*5 200	*5 200	5 150	*4 150	*4 150	3 600	*2 800	*2 800	*2 800
	Nižší, zadní radlice zvednuta (HD – paralelní radlice)				6 700	4 500	3 850	4 300	2 950	2 550	3 050	2 050	1 800	2 800	1 850	1 600
	Nižší, pí. radlice a zad. stabilizační opěry spuštěny (HD – paralelní radlice)				*6 950	*6 950	6 850	*5 200	*5 200	4 400	*4 150	*4 150	3 100	*2 800	*2 800	*2 800
1 500 mm	Nižší, zadní radlice zvednuta				6 050	3 850	3 450	3 950	2 550	2 300	2 850	1 850	1 650	2 600	1 650	1 500
	Nižší, zadní radlice spuštěna				6 050	*7 750	3 900	3 950	*5 650	2 600	2 850	4 150	1 900	2 550	*2 900	1 700
	Nižší, pí. radlice a zad. stabilizační opěry spuštěny				*7 750	*7 750	6 300	*5 650	*5 650	4 100	*4 350	4 300	2 950	*2 900	*2 900	2 700
	Nižší, dvě soupravy stabilizačních opěr spuštěny				*7 750	*7 750	7 700	*5 650	*5 650	4 950	*4 350	*4 350	3 550	*2 900	*2 900	*2 900
	Nižší, zadní radlice zvednuta (HD – paralelní radlice)				6 300	4 150	3 550	4 100	2 750	2 400	2 950	2 000	1 700	2 700	1 800	1 550
	Nižší, pí. radlice a zad. stabilizační opěry spuštěny (HD – paralelní radlice)				*7 750	*7 750	6 450	*5 650	*5 650	4 200	*4 350	*4 350	3 050	*2 900	*2 950	2 750
0 mm	Nižší, zadní radlice zvednuta				5 850	3 650	3 250	3 850	2 450	2 200	2 800	1 800	1 600	2 650	1 700	1 550
	Nižší, zadní radlice spuštěna				5 800	*7 800	3 700	3 800	*5 700	2 500	2 800	4 100	1 850	2 650	*3 200	1 750
	Nižší, pí. radlice a zad. stabilizační opěry spuštěny				*7 800	*7 800	6 050	*5 700	*5 700	4 000	*4 300	4 250	2 900	*3 200	*3 200	2 750
	Nižší, dvě soupravy stabilizačních opěr spuštěny				*7 800	*7 800	7 500	*5 700	*5 700	4 800	*4 300	*4 300	3 500	*3 200	*3 200	*3 200
	Nižší, zadní radlice zvednuta (HD – paralelní radlice)				6 050	3 950	3 350	4 000	2 650	2 250	2 900	1 950	1 650	2 750	1 850	1 600
	Nižší, pí. radlice a zad. stabilizační opěry spuštěny (HD – paralelní radlice)				*7 800	*7 800	6 250	*5 700	*5 700	4 100	*4 250	*4 250	3 000	*3 200	*3 200	2 850
-1 500 mm	Nižší, zadní radlice zvednuta	*6 800	6 750	5 850	5 800	3 600	3 200	3 800	2 400	2 150				2 900	1 850	1 700
	Nižší, zadní radlice spuštěna	*6 800	*6 800	*6 800	5 750	*7 100	3 650	3 800	*5 200	2 450				2 900	*3 700	1 900
	Nižší, pí. radlice a zad. stabilizační opěry spuštěny	*6 800	*6 800	*6 800	*7 100	*7 100	6 000	*5 200	*5 200	3 950				*3 700	*3 700	3 050
	Nižší, dvě soupravy stabilizačních opěr spuštěny	*6 800	*6 800	*6 800	*7 100	*7 100	*7 100	*5 200	*5 200	4 750				*3 700	*3 700	3 650
	Nižší, zadní radlice zvednuta (HD – paralelní radlice)	*6 850	*6 850	6 000	6 000	3 900	3 300	3 950	2 600	2 250				3 050	2 050	1 750
	Nižší, pí. radlice a zad. stabilizační opěry spuštěny (HD – paralelní radlice)	*6 850	*6 850	*6 850	*7 050	*7 050	6 200	*5 200	*5 200	4 050				*3 700	*3 700	3 100
-3 000 mm	Nižší, zadní radlice zvednuta				*5 500	3 650	3 250	*3 750	2 450	2 200				*3 150	2 300	2 100
	Nižší, zadní radlice spuštěna				*5 500	*5 500	3 700	*3 750	*3 750	2 500				*3 150	*3 150	2 350
	Nižší, pí. radlice a zad. stabilizační opěry spuštěny				*5 500	*5 500	*5 500	*3 750	*3 750	*3 750				*3 150	*3 150	*3 150
	Nižší, dvě soupravy stabilizačních opěr spuštěny				*5 500	*5 500	*5 500	*3 750	*3 750	*3 750				*3 150	*3 150	*3 150
	Nižší, zadní radlice zvednuta (HD – paralelní radlice)				*5 450	3 950	3 350	*3 750	2 650	2 300				*3 150	2 500	2 150
	Nižší, pí. radlice a zad. stabilizační opěry spuštěny (HD – paralelní radlice)				*5 450	*5 450	*5 450	*3 750	*3 750	*3 750				*3 150	*3 150	*3 150

* Omezení je dáno spíše možností hydraulického systému než zatížením způsobujícím převrácení stroje.

Jmenovité nosnosti vycházejí z ustanovení normy ISO 10567:2007 a nepřekračují 87 % nosnosti dané hydraulickým systémem nebo 75 % zatížení způsobujícího převrácení stroje. Bod závěsu břemene je v ose montážního čepu otáčení lopaty na násadě. Kynná náprava musí být uzamknuta. Nosnosti jsou stanoveny pro stroj, který stojí na pevném povrchu s rovnoměrnou únosností a válcem variabilního výložníku nastaveným na maximální délku. U nosnosti zahrnující lopatu či rychloinovací zařízení je nutné od výše uvedených hodnot odečíst příslušnou hmotnost. Použití bodu pro připojení pracovních nástrojů k manipulaci nebo zdvihání břemene může ovlivnit zdvihací výkon stroje.

Konkrétní informace o produktu vždy vyhledejte v příslušné Příručce pro provoz a údržbu.

Nosnosti – jednoduchý výložník

Všechny hodnoty jsou v kg, s nainstalovaným válcem a mechanismem lopaty, příslušenství: žádné, s protizávažím (3 700 kg), se zapnutým zesíleným zdvihem.

Středně dlouhá násada 2 400 mm	Nosnost při maximálním dosahu (špička násady / žep lopaty)	Zatížení přes přední stranu			Zatížení přes zadní stranu			Zatížení přes bok			Výška bodu závěsu břemene			mm				
		3 000 mm			4 500 mm			6 000 mm			7 500 mm							
7 500 mm	Konfigurace podvozků NĚŠI, zadní radlice zvednuta NĚŠI, zadní radlice spuštěna NĚŠI, př. radlice a zad. stabilizační opěry spuštěny NĚŠI, dvě soupravy stabilizačních opěr spuštěny NĚŠI, zadní radlice zvednuta (HD – paralelní radlice) NĚŠI, př. radlice a zad. stabilizační opěry spuštěny (HD – paralelní radlice)														*3 800	*3 800	*3 800	
																*3 800	*3 800	*3 800
																*3 800	*3 800	*3 800
																*3 800	*3 800	*3 800
																*3 800	*3 800	*3 800
																*3 800	*3 800	*3 800
6 000 mm	NĚŠI, zadní radlice zvednuta NĚŠI, zadní radlice spuštěna NĚŠI, př. radlice a zad. stabilizační opěry spuštěny NĚŠI, dvě soupravy stabilizačních opěr spuštěny NĚŠI, zadní radlice zvednuta (HD – paralelní radlice) NĚŠI, př. radlice a zad. stabilizační opěry spuštěny (HD – paralelní radlice)							*4 250	2 950	2 650					*3 250	2 700	2 500	
								*4 250	*4 250	3 000					*3 250	*3 250	2 750	
								*4 250	*4 250	*4 250					*3 250	*3 250	*3 250	
								*4 250	*4 250	*4 250					*3 250	*3 250	*3 250	
								*4 300	3 100	2 750					*3 250	2 900	2 550	
								*4 300	*4 300	*4 300					*3 250	*3 250	*3 250	
4 500 mm	NĚŠI, zadní radlice zvednuta NĚŠI, zadní radlice spuštěna NĚŠI, př. radlice a zad. stabilizační opěry spuštěny NĚŠI, dvě soupravy stabilizačních opěr spuštěny NĚŠI, zadní radlice zvednuta (HD – paralelní radlice) NĚŠI, př. radlice a zad. stabilizační opěry spuštěny (HD – paralelní radlice)				*5 700	4 550	4 100	4 250	2 900	2 650					*3 100	2 200	2 000	
					*5 700	*5 700	4 600	4 250	*4 900	2 950					*3 100	*3 100	2 250	
					*5 700	*5 700	*5 700	*4 900	*4 900	4 400					*3 100	*3 100	*3 100	
					*5 700	*5 700	*5 700	*4 900	*4 900	*4 900					*3 100	*3 100	*3 100	
					*5 700	4 850	4 200	4 400	3 100	2 700					*3 100	2 350	2 050	
					*5 700	*5 700	*5 700	*4 900	*4 900	4 550					*3 100	*3 100	*3 100	
3 000 mm	NĚŠI, zadní radlice zvednuta NĚŠI, zadní radlice spuštěna NĚŠI, př. radlice a zad. stabilizační opěry spuštěny NĚŠI, dvě soupravy stabilizačních opěr spuštěny NĚŠI, zadní radlice zvednuta (HD – paralelní radlice) NĚŠI, př. radlice a zad. stabilizační opěry spuštěny (HD – paralelní radlice)				6 450	4 200	3 800	4 150	2 750	2 500					2 950	1 950	1 750	
					6 400	*6 850	4 300	4 100	*5 300	2 800					2 900	*3 100	2 000	
					*6 850	*6 850	6 650	*5 300	*5 300	4 300					*3 100	*3 100	3 050	
					*6 850	*6 850	*6 850	*5 300	*5 300	5 100					*3 100	*3 100	*3 100	
					6 650	4 500	3 900	4 300	2 950	2 600					3 050	2 100	1 800	
					*6 850	*6 850	6 850	*5 300	*5 300	4 400					*3 100	*3 100	*3 100	
1 500 mm	NĚŠI, zadní radlice zvednuta NĚŠI, zadní radlice spuštěna NĚŠI, př. radlice a zad. stabilizační opěry spuštěny NĚŠI, dvě soupravy stabilizačních opěr spuštěny NĚŠI, zadní radlice zvednuta (HD – paralelní radlice) NĚŠI, př. radlice a zad. stabilizační opěry spuštěny (HD – paralelní radlice)				6 100	3 900	3 500	4 000	2 600	2 400	2 900	1 900	1 700	2 800	1 850	1 700		
					6 100	*7 800	4 000	3 950	*5 700	2 650	2 850	*4 100	1 950	2 800	*3 250	1 900		
					*7 800	*7 800	6 350	*5 700	*5 700	4 150	*4 100	*4 100	3 000	*3 250	*3 250	2 900		
					*7 800	*7 800	7 750	*5 700	*5 700	4 950	*4 100	*4 100	3 550	*3 250	*3 250	*3 250		
					6 350	4 200	3 600	4 150	2 800	2 450	3 000	2 050	1 750	2 950	2 000	1 750		
					*7 800	*7 800	6 500	*5 700	*5 700	4 250	*4 100	*4 100	3 050	*3 250	*3 250	3 000		
0 mm	NĚŠI, zadní radlice zvednuta NĚŠI, zadní radlice spuštěna NĚŠI, př. radlice a zad. stabilizační opěry spuštěny NĚŠI, dvě soupravy stabilizačních opěr spuštěny NĚŠI, zadní radlice zvednuta (HD – paralelní radlice) NĚŠI, př. radlice a zad. stabilizační opěry spuštěny (HD – paralelní radlice)				5 900	3 750	3 350	3 900	2 550	2 300					2 900	1 900	1 700	
					5 900	*8 000	3 800	3 850	5 800	2 600					2 900	*3 650	1 950	
					*8 000	*8 000	6 150	*5 800	*5 800	4 000					*3 650	*3 650	3 000	
					*8 000	*8 000	7 550	*5 800	*5 800	4 850					*3 650	*3 650	3 600	
					6 150	4 050	3 450	4 050	2 700	2 350					3 000	2 050	1 750	
					*8 000	*8 000	6 300	*5 800	*5 800	4 150					*3 650	*3 650	3 100	
-1 500 mm	NĚŠI, zadní radlice zvednuta NĚŠI, zadní radlice spuštěna NĚŠI, př. radlice a zad. stabilizační opěry spuštěny NĚŠI, dvě soupravy stabilizačních opěr spuštěny NĚŠI, zadní radlice zvednuta (HD – paralelní radlice) NĚŠI, př. radlice a zad. stabilizační opěry spuštěny (HD – paralelní radlice)		*8 500	6 950	6 050	5 900	3 700	3 300	3 850	2 500	2 250				3 250	2 100	1 900	
			*8 500	*8 500	7 000	5 850	*7 400	3 800	3 850	*5 350	2 550				3 200	*4 300	2 150	
			*8 500	*8 500	*8 500	*7 400	*7 400	6 100	*5 350	*5 350	4 000				*4 300	*4 300	3 350	
			*8 500	*8 500	*8 500	*7 400	*7 400	*7 400	*5 350	*5 350	4 800				*4 300	*4 300	4 000	
			*8 550	7 550	6 200	6 100	4 000	3 400	4 000	2 700	2 300				3 350	2 300	1 950	
			*8 550	*8 550	*8 550	*7 400	*7 400	6 250	*5 350	*5 350	4 100				*4 300	*4 300	3 450	
-3 000 mm	NĚŠI, zadní radlice zvednuta NĚŠI, zadní radlice spuštěna NĚŠI, př. radlice a zad. stabilizační opěry spuštěny NĚŠI, dvě soupravy stabilizačních opěr spuštěny NĚŠI, zadní radlice zvednuta (HD – paralelní radlice) NĚŠI, př. radlice a zad. stabilizační opěry spuštěny (HD – paralelní radlice)		*7 850	7 100	6 200	*5 800	3 800	3 400							*3 900	2 650	2 400	
			*7 850	*7 850	7 150	*5 800	*5 800	3 850							*3 900	*3 900	2 700	
			*7 850	*7 850	*7 850	*5 800	*5 800	*5 800							*3 900	*3 900	*3 900	
			*7 850	*7 850	*7 850	*5 800	*5 800	*5 800							*3 900	*3 900	*3 900	
			*7 800	7 700	6 350	*5 800	4 100	3 500							*3 900	2 900	2 500	
			*7 800	*7 800	*7 800	*5 800	*5 800	*5 800							*3 900	*3 900	*3 900	

* Omezení je dáno spíše možnostmi hydraulického systému než zatížením způsobujícím převrácení stroje.

Jmenovitě nosnosti vycházejí z ustanovení normy ISO 10567:2007 a nepřekračují 87 % nosnosti dané hydraulickým systémem nebo 75 % zatížení způsobujícího převrácení stroje. Bod závěsu břemene je v ose montážního čepu otáčení lopaty na násadě. Kynná náprava musí být uzamknuta. Nosnosti jsou stanoveny pro stroj, který stojí na pevném povrchu s rovnoměrnou únosností. U nosnosti zahrnující lopatu či rychloupínací zařízení je nutné od výše uvedených hodnot odečíst příslušnou hmotnost. Použití bodu pro připojení pracovního nástroje k manipulaci nebo zdvihání břemene může ovlivnit zdvihací výkon stroje.

Konkrétní informace o produktu vždy vyhledejte v příslušné Příručce pro provoz a údržbu.

Specifikace kolového rýpadla M316F

Nosnosti – jednodílný výložník

Všechny hodnoty jsou v kg, s nainstalovaným válcem a mechanismem lopaty, příslušenství: žádné, s protizávažím (3 700 kg), se zapnutým zesíleným zdvihem.

Dlouhá násada 2 600 mm	Konfigurace podvozku	Nosnost při maximálním dosahu (Spíčka násady / žep lopaty)			Zatížení přes přední stranu			Zatížení přes zadní stranu			Zatížení přes bok			Výška bodu závěsu břemene			mm						
		3 000 mm			4 500 mm			6 000 mm			7 500 mm			mm									
		↑	↓	↔	↑	↓	↔	↑	↓	↔	↑	↓	↔	↑	↓	↔							
7 500 mm	Nižší, zadní radlice zvednuta																	*3 400	*3 400	*3 400			
	Nižší, zadní radlice spuštěna																		*3 400	*3 400	*3 400		
	Nižší, pí. radlice a zad. stabilizační opěry spuštěny																		*3 400	*3 400	*3 400		
	Nižší, dvě soupravy stabilizačních opěr spuštěny																		*3 400	*3 400	*3 400		
	Nižší, zadní radlice zvednuta (HD – paralelní radlice)																		*3 400	*3 400	*3 400		
	Nižší, pí. radlice a zad. stabilizační opěry spuštěny (HD – paralelní radlice)																		*3 400	*3 400	*3 400		
6 000 mm	Nižší, zadní radlice zvednuta							*4 350	2 950	2 700									*2 950	2 600	2 350		
	Nižší, zadní radlice spuštěna							4 350	*4 350	3 000									*2 950	*2 950	2 600		
	Nižší, pí. radlice a zad. stabilizační opěry spuštěny							*4 350	*4 350	*4 350									*2 950	*2 950	*2 950		
	Nižší, dvě soupravy stabilizačních opěr spuštěny							*4 350	*4 350	*4 350									*2 950	*2 950	*2 950		
	Nižší, zadní radlice zvednuta (HD – paralelní radlice)							*4 350	3 150	2 750									*2 950	2 750	2 400		
	Nižší, pí. radlice a zad. stabilizační opěry spuštěny (HD – paralelní radlice)							*4 350	*4 350	*4 350									*2 950	*2 950	*2 950		
4 500 mm	Nižší, zadní radlice zvednuta							4 300	2 900	2 650									*2 800	2 100	1 900		
	Nižší, zadní radlice spuštěna							4 300	*4 750	2 950									*2 800	*2 800	2 150		
	Nižší, pí. radlice a zad. stabilizační opěry spuštěny							*4 750	*4 750	4 450									*2 800	*2 800	*2 800		
	Nižší, dvě soupravy stabilizačních opěr spuštěny							*4 750	*4 750	*4 750									*2 800	*2 800	*2 800		
	Nižší, zadní radlice zvednuta (HD – paralelní radlice)							4 450	3 100	2 700									*2 800	2 250	1 950		
	Nižší, pí. radlice a zad. stabilizační opěry spuštěny (HD – paralelní radlice)							*4 750	*4 750	4 550									*2 800	*2 800	*2 800		
3 000 mm	Nižší, zadní radlice zvednuta							6 500	4 250	3 850	4 150	2 750	2 500	2 900	1 950	1 750			*2 800	1 850	1 700		
	Nižší, zadní radlice spuštěna							6 450	*6 650	4 300	4 150	*5 200	2 800	2 900	*3 900	2 000			2 800	*2 800	1 900		
	Nižší, pí. radlice a zad. stabilizační opěry spuštěny							*6 650	*6 650	*6 650	*5 200	*5 200	4 300	*3 900	*3 900	3 050			*2 800	*2 800	*2 800		
	Nižší, dvě soupravy stabilizačních opěr spuštěny							*6 650	*6 650	*6 650	*5 200	*5 200	5 150	*3 900	*3 900	3 600			*2 800	*2 800	*2 800		
	Nižší, zadní radlice zvednuta (HD – paralelní radlice)							*6 700	4 550	3 950	4 300	2 950	2 600	3 050	2 100	1 800			*2 800	2 000	1 750		
	Nižší, pí. radlice a zad. stabilizační opěry spuštěny (HD – paralelní radlice)							*6 700	*6 700	*6 700	*5 200	*5 200	4 400	*3 900	*3 900	3 100			*2 800	*2 800	*2 800		
1 500 mm	Nižší, zadní radlice zvednuta							6 150	3 950	3 550	4 000	2 650	2 400	2 900	1 900	1 700	2 700			1 800	1 600		
	Nižší, zadní radlice spuštěna							6 100	*7 700	4 000	4 000	*5 650	2 700	2 850	4 150	1 950	2 700			*2 950	1 800		
	Nižší, pí. radlice a zad. stabilizační opěry spuštěny							*7 700	*7 700	6 350	*5 650	*5 650	4 150	*4 550	4 300	3 000			*2 950	*2 950	2 800		
	Nižší, dvě soupravy stabilizačních opěr spuštěny							*7 700	*7 700	*7 700	*5 650	*5 650	4 950	*4 550	4 450	3 550			*2 950	*2 950	*2 950		
	Nižší, zadní radlice zvednuta (HD – paralelní radlice)							6 350	4 250	3 650	4 150	2 800	2 450	3 000	2 050	1 750	2 850			1 900	1 650		
	Nižší, pí. radlice a zad. stabilizační opěry spuštěny (HD – paralelní radlice)							*7 700	*7 700	6 500	*5 650	*5 650	4 250	*4 550	*4 550	3 050			*2 950	*2 950	2 900		
0 mm	Nižší, zadní radlice zvednuta							*4 400	*4 400	*4 400	5 900	3 750	3 350	3 900	2 500	2 300	2 850	1 850	1 650	2 800	1 800	1 650	
	Nižší, zadní radlice spuštěna							*4 400	*4 400	*4 400	5 900	*8 000	3 800	3 850	5 800	2 550	2 800	*4 050	1 900	2 800	*3 300	1 850	
	Nižší, pí. radlice a zad. stabilizační opěry spuštěny							*4 400	*4 400	*4 400	*8 000	*8 000	6 150	*5 800	*5 800	4 000	*4 050	*4 050	2 950	*3 300	*3 300	2 900	
	Nižší, dvě soupravy stabilizačních opěr spuštěny							*4 400	*4 400	*4 400	*8 000	*8 000	7 550	*5 800	*5 800	4 850	*4 050	*4 050	3 500	*3 300	*3 300	*3 300	
	Nižší, zadní radlice zvednuta (HD – paralelní radlice)							*4 450	*4 450	*4 450	6 150	4 050	3 450	4 050	2 700	2 350	2 950	2 000	1 700	2 900	1 950	1 700	
	Nižší, pí. radlice a zad. stabilizační opěry spuštěny (HD – paralelní radlice)							*4 450	*4 450	*4 450	*8 000	*8 000	6 300	*5 800	*5 800	4 150	*4 000	*4 000	3 000	*3 300	*3 300	3 000	
-1 500 mm	Nižší, zadní radlice zvednuta							*8 150	6 900	6 000	5 850	3 700	3 300	3 850	2 500	2 250				3 100	2 000	1 800	
	Nižší, zadní radlice spuštěna							*8 150	*8 150	6 950	5 850	*7 500	3 750	3 800	*5 450	2 550				3 050	*3 950	2 050	
	Nižší, pí. radlice a zad. stabilizační opěry spuštěny							*8 150	*8 150	*8 150	*7 500	*7 500	6 100	*5 450	*5 450	4 000				*3 950	*3 950	3 200	
	Nižší, dvě soupravy stabilizačních opěr spuštěny							*8 150	*8 150	*8 150	*7 500	*7 500	7 500	*5 450	*5 450	4 800				*3 950	*3 950	3 850	
	Nižší, zadní radlice zvednuta (HD – paralelní radlice)							*8 200	7 500	6 200	6 100	4 000	3 400	4 000	2 650	2 300				3 200	2 150	1 900	
	Nižší, pí. radlice a zad. stabilizační opěry spuštěny (HD – paralelní radlice)							*8 200	*8 200	*8 200	*7 500	*7 500	6 250	*5 450	*5 450	4 100				*3 950	*3 950	3 300	
-3 000 mm	Nižší, zadní radlice zvednuta							*8 350	7 050	6 150	5 900	3 750	3 350	3 900	2 550	2 300					3 850	2 500	2 250
	Nižší, zadní radlice spuštěna							*8 350	*8 350	7 100	5 900	*6 100	3 800	3 900	*4 050	2 600					3 850	*3 900	2 550
	Nižší, pí. radlice a zad. stabilizační opěry spuštěny							*8 350	*8 350	*8 350	*6 100	*6 100	*6 100	*4 050	*4 050	*4 050					*3 900	*3 900	*3 900
	Nižší, dvě soupravy stabilizačních opěr spuštěny							*8 350	*8 350	*8 350	*6 100	*6 100	*6 100	*4 050	*4 050	*4 050					*3 900	*3 900	*3 900
	Nižší, zadní radlice zvednuta (HD – paralelní radlice)							*8 300	7 650	6 300	*6 050	4 050	3 450	*4 000	2 750	2 350					*3 900	2 700	2 350
	Nižší, pí. radlice a zad. stabilizační opěry spuštěny (HD – paralelní radlice)							*8 300	*8 300	*8 300	*6 050	*6 050	*6 050	*4 000	*4 000	*4 000					*3 900	*3 900	*3 900

* Omezení je dáno spíše možnostmi hydraulického systému než zatížením způsobujícím převrácení stroje.

Jmenovité nosnosti vycházejí z ustanovení normy ISO 10567:2007 a nepřekračují 87 % nosnosti dané hydraulickým systémem nebo 75 % zatížení způsobujícího převrácení stroje. Bod závěsu břemene je v ose montážního čepu otáčení lopaty na násadě. Kynná náprava musí být uzamknuta. Nosnosti jsou stanoveny pro stroj, který stojí na pevném povrchu s rovnoměrnou únosností. U nosnosti zahrnující lopatu či rychloupínací zařízení je nutné od výše uvedených hodnot odečíst příslušnou hmotnost. Použití bodu pro připojení pracovního nástroje k manipulaci nebo zdvihání břemene může ovlivnit zdvihací výkon stroje.

Konkrétní informace o produktu vždy vyhledejte v příslušné Příručce pro provoz a údržbu.

Standardní vybavení kolového rýpadla M316F

Standardní vybavení

Standardní vybavení se může lišit. Podrobnosti vám sdělí prodejce Cat.

ELEKTRICKÝ SYSTÉM

- Alternátor, 100 A
- Osvětlení
 - Souprava osvětlení LED včetně všech pracovních světlometů (kompatibilní s krytem proti padajícím předmětům). Souprava pracovních světlometů obsahuje světlomety instalované na kabině (dva přední, jeden zadní) a jeden na protizávaží pro zadní kameru
 - Pracovní světlomet LED na výložníku
 - Světlo LED uvnitř kabiny
 - Dvě přední světla pro jízdu po komunikacích, halogenová
 - Dvě zadní světla pro jízdu po komunikacích, moduly LED
- Hlavní vypínač
- Bezúdržbové akumulátory, pro velkou zátěž
- Signální/výstražná houkačka
- Elektrické čerpadlo pro doplňování paliva

MOTOR

- Motor Cat C4.4 s technologií ACERT splňuje emisní normy EU IV
- Technologie dodatečných úprav včetně modulu Cat čistých emisí (Cat CEM, Cat Clean Emission Module)
- Automatické ovládání otáček motoru (AESC, Automatic Engine Speed Control) včetně volby nízkých volnoběžných otáček jedním dotykem
- Vypnutí volnoběhu motoru (EIS, Engine Idle Shutdown)
- Volba výkonového režimu
- Nadmořská výška 3 000 m
- Automatický pomocný startovací prostředek
- Odlučovač vody z paliva se spínačem vody v palivu
- Elektrické čerpadlo pro odvodu palivového systému

HYDRAULICKÝ SYSTÉM

- Nastavitelná citlivost hydraulického systému
- Všechny hadice Cat XT™-6 ES
- Ventily aretace pro okruh lopaty, řízení nástroje a multifunkční okruh
- Základní řídicí okruhy:
 - Středotlaký
 - Dvoucestný středotlaký okruh pro otáčení nebo vyklápění příslušenství
 - Ovládání nástroje / multifunkční provedení
 - Jednocestný nebo dvojecestný vysokotlaký okruh pro aplikace s kladivem nebo otevírání a zavírání příslušenství
 - Programovatelný průtok a tlak pro až 10 součástí příslušenství – výběr pomocí monitoru
 - Okruh rychloupínacího zařízení a vedení pro hydraulické rychloupínací zařízení (pro upínací zařízení Cat se samosvorným čepem i pro speciální rychloupínací zařízení)

- Zpětný ventil spuštění výložníku (BLCV, Boom Lowering Check Valve) včetně výstražného zařízení při přetížení stroje
- Režim zesíleného zdvihu
- Hydraulický systém s funkcí regulace zatížení
- Samostatné čerpadlo otoče
- Zpětné zařízení pro spuštění násady (SLCV, Stick Lowering Check Device)
- Okruh regenerace násady

STANOVIŠTĚ OBSLUHY

- Zesílená konstrukce kabiny (ROPS) odpovídající požadavkům směrnice 2006/42/ES a testovaná podle normy ISO 12117-2:2008
- Nastavitelné loketní opěrky
- Klimatizace, topení a odmrazování s automatickou regulací teploty
- Zapalovač cigaret (24 V)
- Držák na kelímek nebo plechovku s nápojem
- Možnost přišroubování krytů ochrany před padajícími předměty (FOGS)
- Držák na lahev
- Dole upevněný rovnoběžný systém stěračů s (čtyřochlostním) cyklovačem pokrývající horní a dolní čelní sklo
- Kamery
 - Vzadu upevněná širokoúhlá kamera (integrovaná do protizávaží) zobrazující obraz prostřednictvím monitoru v kabině
 - Širokoúhlá kamera vpravo upevněná na kapotě chladiče zobrazující obraz prostřednictvím speciálního velkého barevného monitoru
- Háček na oděv
- Systém tempomatu
- Výstražný signál zapnutého bezpečnostního pásu
- Omyvatelná podlahová rohož s úložným prostorem
- Rádio FM s přehrávačem disků CD s reproduktory a portem USB
- Plně nastavitelná odpružená sedačka
- Přístrojový panel, plně grafický barevný displej
 - Informace a výstražná hlášení v místním jazyce
 - Měřicí přístroje stavu paliva, chladicí kapaliny motoru, kapaliny pro úpravu výfukových plynů dieselových motorů (DEF, Diesel Exhaust Fluid) a teploty hydraulického oleje
 - Intervaly výměny filtrů a kapaliny
 - Kontrolky předních světel, směrových světel, nízkého stavu paliva a nastavení otočného voliče motoru
 - Hodiny s 10denní záložní baterií
- Vnitřní osvětlení LED se spínačem dveří
- Joystick, ovládání s pilotními hydraulickými okruhy
- Vrstvené horní čelní sklo
- Výklopná levá boční konzola s blokováním pro všechny ovládací prvky
- Držák na literaturu v pravém bočním panelu
- Držák na mobilní telefon
- Parkovací brzda

- Kód PIN, prevence spuštění motoru
- Napájení 12 V-10 A
- Chránič proti dešti*
- Zadní okno (tvrzené sklo) / nouzový východ, s kladivkem
- Samonávíjecí bezpečnostní pás integrovaný do sedačky
- Bezpečnostní páka, integrovaná do levé konzole
- Sřeštní okno, vrstvené sklo
- Utěšná kabina s nucenou ventilací a filtrační vzduchu
- Posuvná okna ve dveřích
- Sloupek řízení s nastavitelnou výškou a úhlem
- Úložná plocha vhodná pro svačinový box
- Sluneční clona na předním bezpečnostním skle a střešním okně

PODVOZEK

- Pohon všech kol
- Automatické brzdy / zámek nápravy
- Plazivý pojezd
- Automatický zámek otoče a pojezdu
- Nápravy pro vysoké zatížení, pokročilý systém kotoučové brzdy a pojezdový motor, nastavitelná brzdná síla
- Kynvá přední náprava, uzamykatelná, s dálkovým mazacím bodem
- Schůdky se skříňkou v podvozku (vlevo a vpravo)
- Dvoudílný hnací hřídel s prodlouženými intervaly mazání
- Dvourychlostní hydrostatická převodovka

DALŠÍ VYBAVENÍ

- Automatické mazání, centrální mazání (nářadí a ozubený převod otoče)
- Automatická brzda otoče
- Protizávaží, 3 200 kg
- Nouzový vypínač motoru
- Zrcátka, širokoúhlá, rám a kabina
- Systém Product Link
- Ventily S•O•SSM pro odběr vzorků motorového oleje, hydraulického oleje a chladicí kapaliny

*Není kompatibilní s kryty ochrany před padajícími předměty.

Volitelné vybavení

Volitelné vybavení se může lišit. Podrobnosti vám sdělí prodejce Cat.

PŘÍDAVNÉ OVLÁDACÍ PRVKY A VEDENÍ

- Základní řídicí okruhy:
 - Druhý vysokotlaký okruh
 - Přídavný dvojecestný vysokotlaký okruh pro nástroje vyžadující druhou vysokotlakou nebo středotlakou funkci
- Funkce SmartBoom

HYDRAULICKÝ SYSTÉM

- Biologicky rozložitelný hydraulický olej Cat BIO HYDO Advanced HEES

PŘEDNÍ PÁKOVÝ MECHANISMUS

- Výložníky
 - Jednodílný výložník, 5 050 mm
 - Výložník VA (dvojdílný), 5 200 mm
 - Výložník nastavitelný mimo podélnou osu stroje, 5 200 mm
- Násady
 - 2 100 mm
 - 2 400 mm
 - 2 600 mm
 - Průmyslová násada 3 100 mm (bez automatického mazání)

ELEKTRICKÝ SYSTÉM

- Nastavitelná houkačka při pojezdu
- Výstražný majáček na kabině

STANOVIŠTĚ OBSLUHY

- Řízení pomocí joysticku
- Nastavitelná sedačka s nastavitelným opěradlem, svislým a vodorovným vzduchovým odpružením a opěrkou hlavy
 - Pohodlné automatické nastavení hmotnosti, mechanická bederní opěrka, vyhřívání
 - Luxusní sedadlo je navíc vybaveno automatickým nastavením výšky a hmotnosti, pneumatickou bederní opěrkou, potahem z prémiové textilie, vyhříváním a chlazením.
- Bezpečnostní sklo
 - Jednodílné vysoce nárazuvzdorné vrstvené (standardy EN356 P5A, 10 mm)
 - Dělené 70/30 otevírací
- Vyhřívání zrcátka, rám a kabina
- Vysokotlaký pedál
- Schéma joysticku, výměnné
- Kryt proti padajícím předmětům (horní a přední)

PODVOZEK

- Pouze zadní radlice (radiální nebo paralelní)
- Přední radlice (radiální nebo paralelní) / zadní opěrné nohy
- Přední opěrné nohy / zadní radlice (radiální)
- Přední a zadní opěrné nohy
- Omezovač pohybu pro přeježdění

DALŠÍ VYBAVENÍ

- Systém zabezpečení stroje Cat (MSS)
- Souprava pro ochranu chlazení pro prašné prostředí (obsahuje jemné síto pro lepší ochranu chladiče a předčistič vzduchu motoru)
- Protizávaží, 3 700 kg
- Blatníky, přední a zadní
- Systém tlumení rázů při pojezdu
- Pneumatiky (viz str. 22)
- Příslušenství (viz str. 25-28)

A7HQ7774 (01-2016)
(Překlad: 02-2016)

Další informace o produktech Cat, službách prodejců a průmyslových řešeních najdete na webových stránkách www.cat.com

© 2016 Caterpillar

Všechna práva vyhrazena

Materiály a technické údaje se mohou bez oznámení změnit. Stroje na fotografiích mohou být vyobrazeny s přídatným vybavením. Informujte se u prodejce Cat o aktuální nabídce volitelného vybavení.

CAT, CATERPILLAR, SAFETY.CAT.COM, jim příslušná loga, "Caterpillar Yellow" a design označení strojů "Power Edge" spolu se zde použitým označením společnosti a produktů jsou ochrannými známkami společnosti Caterpillar a nesmí být používány bez jejího svolení.

VisionLink je ochrannou známkou společnosti Trimble Navigation Limited, registrované v USA a dalších zemích.

