

M322F

Kolové rýpadlo



Motor

Typ motoru	Cat® C7.1 ACERT™
Emise	EU IV
Čistý výkon (maximální)	
ISO 9249 při 1 700 ot/min	126 kW (169 hp)
ISO 9249 / SAE J1349 při 1 700 ot/min (metrické jednotky)	171 k
ISO 14396 při 1 700 ot/min (celkový)	128,9 kW (173 hp)

Hmotnost

Provozní hmotnost s příslušenstvím	20 560-24 700 kg
------------------------------------	------------------

Specifikace lopat

Objem lopaty	0,6-1,43 m ³
--------------	-------------------------

Pracovní dosahy

Maximální dosah v úrovni terénu	10 300 mm
Maximální hloubkový dosah	6 650 mm

Pohon

Maximální rychlost pojezdu	30 km/h
----------------------------	---------

Vlastnosti modelu M322F

Vyrobeno pro udržení nízkých nákladů

Stroj vám nejenže poskytuje všechnu potřebnou všestrannou využitelnost, ale dělá to za současného zajištění vysoké přesnosti a rychlosti s absolutně minimální spotřebou paliva a nulovým dopadem na vaši efektivitu.

Vyrobeno pro snadnou a příjemnou obsluhu

Posadte se, překvapí vás ticho a pohodlí kabiny. Uvolněte se, naše společnost pomáhá zajistit, abyste byli v bezpečí.

Užijte si integrované technologie — jejich funkce je transparentní.

Pokud přidáte několik servisních bodů seskupených na úrovni země, díky nimž bude údržba rychlá a snadná, a několik druhů příslušenství Cat, které vám pomohou provést všechny druhy prací, nemůžete jednoduše nalézt lepší stroj.

Obsah

Zachování zdrojů	4
Motor	5
Vestavěné funkce pro úsporu paliva s kombinovaným účinkem	5
Prvotřídní pohodlí	6
Jednoduchost a funkčnost	7
Nová generace	8
Tempomat	8
Inteligentní technologie	9
Automatický zámek nápravy – rýpejte a jedte	9
Hydraulika	10
Podvozek	11
Výložníky a násady	12
SmartBoom™	13
Systém tlumení rázů při pojezdu	13
Příslušenství	14
Možnosti servisu	16
Integrované technologie	17
Bezpečnost	18
Bezkonkurenční výhled	20
Komplexní péče o zákazníky	20
Specifikace	21
Standardní vybavení	33
Volitelné vybavení	35





Nová generace řady F je tu proto, aby vám pomohla snadněji a s větším potěšením vyřešit nejrůznější problémy, jimž každý den čelíte.

Řada F – snazší než kdy předtím.



Zachování zdrojů

V každém ohledu o generace napřed

Nízká spotřeba paliva a emise výfukových plynů

Motor splňuje emisní normy EU IV. Odvádí stejné množství práce jako předchozí model, ale spálí při tom méně paliva než předchozí model, což přináší vyšší efektivitu, menší spotřebu zdrojů a nižší emise CO₂.

Tichý provoz

Výjimečně nízké hladiny hluku – nebude se vám chtít věřit, že je stroj spuštěný.

Transparentní technologie a delší servisní intervaly

- Nový ekonomický režim, automatické řízení otáček motoru a vypnutí volnoběhu motoru dále pomáhají snížit celkovou spotřebu paliva.
- Systém Product Link™ umožňuje monitorování stroje na dálku a pomáhá zlepšit celkovou efektivitu.
- Prodejce Cat vám může pomoci prodloužit servisní intervaly. Výsledkem je menší množství kapalin a menší potřeba jejich likvidace – to vše přispívá ke snížení nákladů.

Bionafta a biologicky odbouratelný hydraulický olej

- Model M322F je možné provozovat na naftu s velmi nízkým obsahem síry (ULSD, Ultra Low Sulfur Diesel) s obsahem síry 10 ppm nebo méně, nebo na směs bionafty (až stupně B20) s naftou ULSD.
- Olej Cat BIO HYDO™ Advanced HEES™ snižuje dopad na životní prostředí.

Certifikované použité vybavení Cat

Tento program představuje klíčový prvek v řadě řešení nabízených společností Caterpillar a prodejci Cat s cílem pomoci zákazníkům dosáhnout růstu při nízkých nákladech a zároveň omezit odpad. Použité zařízení se kontroluje, poskytuje se na něj záruka a je připraveno k práci. Zákazníci získají výhody poskytované zárukou společnosti Caterpillar.

Motor

Výkon, spolehlivost a nízká spotřeba paliva

Výkon, který potřebujete

Strategie konstantního výkonu

Zajišťuje rychlou reakci na změnu zatížení a současně podává stejný výkon bez ohledu na provozní podmínky.

Transparentní řešení emisí, které funguje.

Motor Cat C7.1 ACERT splňuje současné emisní normy EU IV, aniž by způsoboval přerušování prováděných prací.

Je navržen tak, aby byl:

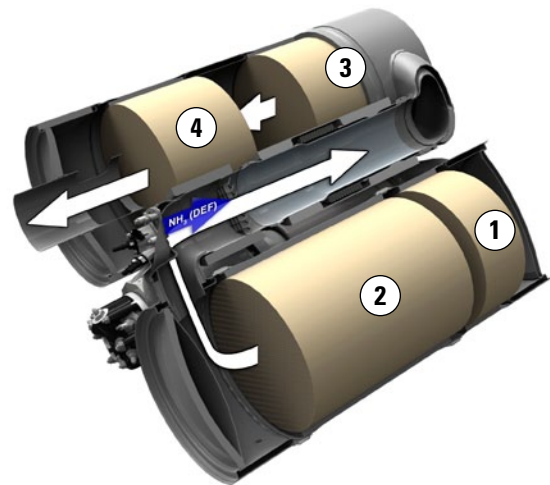
- **Transparentní:** bez zásahu obsluhy
- **Odolný:** osazen filtrem pevných částic s životností odpovídající životnosti stroje
- **Účinný:** bez přerušování práce i v případě dlouhé doby nečinnosti
- **Jednoduchý:** minimální údržba. Podélná instalace motoru, která dále zjednodušuje údržbu.

Bionafta není žádný problém

Motor může používat bionaftu do B20 splňující požadavky norem ASTM 6751 – to vše vám poskytuje větší flexibilitu a úsporu paliva.

Osvědčené technologie

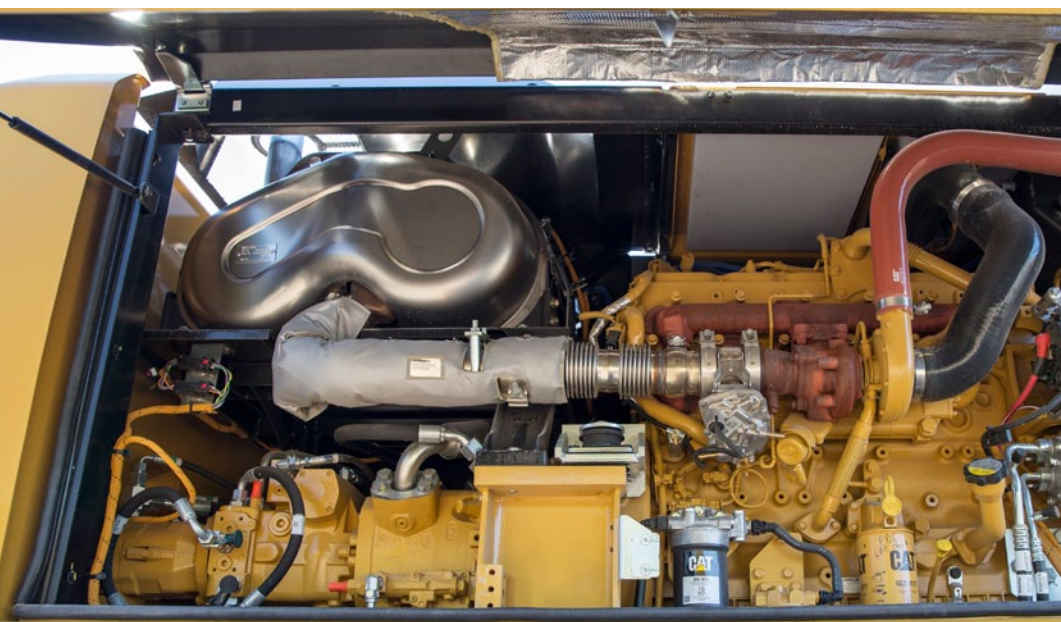
Podrobili jsme tyto motory a technologie dlouhému testování a hodnocení za provozu, abychom zajistili, že splní vaše očekávání ve smyslu spolehlivého a bezproblémového provozu.



- 1) Dieselový oxidační katalyzátor
- 2) Filtr pevných částic pro dieselové motory
- 3) Katalyzátor selektivní katalytické redukce
- 4) Čpavkový oxidační katalyzátor

Vestavěné funkce pro úsporu paliva s kombinovaným účinkem

- Automatické řízení otáček motoru: Snižuje otáčky motoru, pokud nejsou nutné.
- NOVĚ vypnutí volnoběhu motoru (pokud je aktivováno): Vypíná motor, pokud běžel na volnoběh déle než předem nastavenou dobu.
- NOVÝ chladicí systém: Proměnné otáčky a ventilátor regulovaný dle potřeby optimalizují spotřebu.
- NOVÝ vylepšený ekonomický režim: Snižuje otáčky motoru při zajištění stejného výkonu.
- Automatický přechod do režimu pojezdu, jakmile se strojem začnete pojíždět: Optimalizuje výkon hnacího ústrojí a spotřebu paliva.



Prvotřídní pohodlí

Udržuje obsluhu produktivní po celou směnu



Odkaz renomovaných kolových rýpadel Cat

Kabiny naší společnosti navržené pro obsluhu jsou jedinečné.

Ergonomické uspořádání

- Často používané spínače jsou umístěny centrálně, jejich počet je omezen na minimum a jsou ideálně rozmístěny blízko joysticků.
- Úložné prostory jsou praktické... pokud jsou dobře navrženy. Úložný prostor na jídlo zajišťuje dostatek prostoru k uložení ochranné přilby. Využit lze rovněž držák na nápoje, telefon nebo klíče.

Možnost volby pohodlných sedaček

Naše sedačky poskytují veškeré pohodlí nutné pro dlouhý pracovní den včetně možnosti KOMPLETNÍHO seřízení. Všechny sedačky jsou vyhřívané a vybavené vzduchovým odpružením. K dispozici jsou i sedačky s automatickým nastavením podle hmotnosti a se vzduchovým chlazením.

Bezpečnost především

Kabina s konstrukcí ROPS kompatibilní s konstrukcí FOPS, alarm bezpečnostního pásu, bezpečnostní tyč, boční kamera... a to není vše.

Drobnosti, na kterých záleží

Podívejte se na kabinu a uvidíte, že je v ní mnoho drobností, kterými naše společnost zvyšuje potěšení z obsluhy stroje.

Inteligentní ovládací prvky pro snížení únavy

- Při zvyšování produktivity budou velmi užitečné takové vlastnosti, jakými jsou systém tlumení rázů při pojezdu, funkce SmartBoom nebo řízení joystickem.
- Počet úkolů, které je třeba provést, snižují nové transparentně pracující technologie, například automatické uzamknutí otoče, automatický zámek pojezdu, automatická brzda a zámek nápravy.

Připojte, nabíjejte a přehrávejte ze svých zařízení

- Pro nabíjení notebooku nebo tabletu slouží prakticky umístěná 12V 10A zásuvka určená k napájení elektronických zařízení.
- K dispozici je rádio s přehrávačem disků CD a souborů MP3 s reproduktory a portem USB.



Jednoduchost a funkčnost

Pro snadnou obsluhu



Kabina přesně pro vás – plně nastavitelná

- Nastavení výšky a úhlu loketních opěrek sedačky
- Nastavení sloupku řízení, nejen naklápění dopředu a dozadu, ale i výškové nastavení
- Nastavení citlivosti hydraulického systému stroje pro vyšší nebo nižší agresivitu jeho reakce
- Ovládací prvky na joysticku, tlačítka a kolečka
- Automatická klimatizace

Neuvěřitelně nízké hladiny hluchosti, menší únava

Hladina hluku působícího na obsluhu byla snížena díky nové konstrukci kabiny a zvýšení tlaku v kabině, což také brání průniku prachu. Připočítejte k tomu hydraulické úchyty upevňující kabinu k rámu – výsledkem je kabina, ve které je stejně тихо jako v libovolném moderním špičkovém voze.

Vynikající výhled: Podívejte se na ten rozdíl!

- Standardní pracovní světla LED a halogenová světla pro jízdu po komunikacích
- Standardní stropní světlo LED
- Všechny prosklené plochy byly výrazně zvětšeny
- Možnost volby čelního skla 70/30 nebo jednodílného čelního skla
- Nová širokoúhlá zrcátka včetně dolního zrcátka pro lepší výhled na zem
- Rovnoběžné čtyřrychlostní stěrače s cyklovačem pokrývající celé čelní sklo

Standardní zadní a boční širokoúhlé kamery

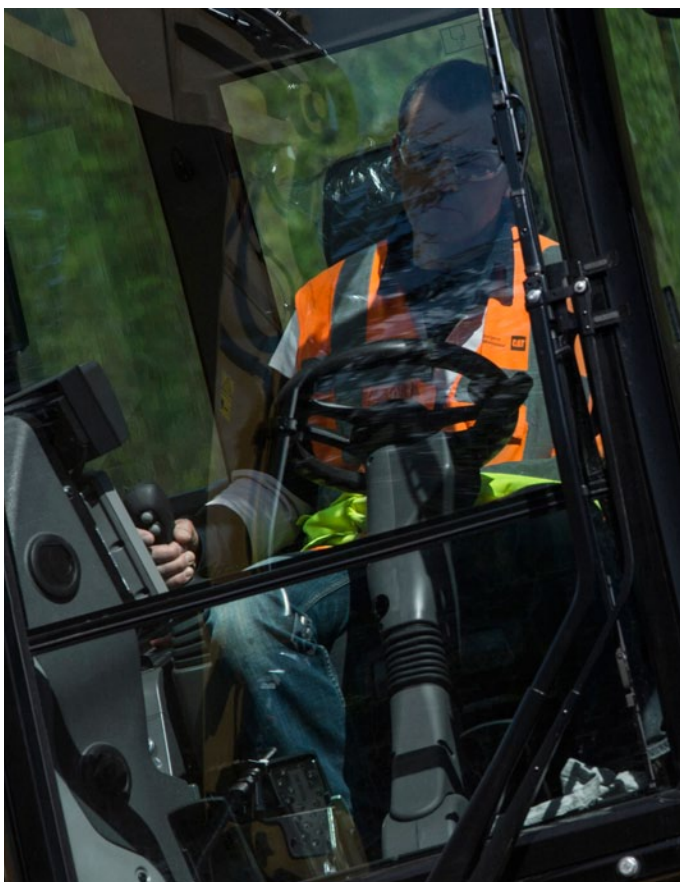
Kamery vám umožňují sledovat, co se děje v okolí. Obraz z boční kamery se zobrazuje na přidavné široké barevné obrazovce a nabízí úplný pohled od přední k zadní části stroje. Zadní kamera je z důvodu lepší ochrany integrovaná do protizávaží.

Velký barevný monitor

Snadno čitelný monitor LCD s vysokým rozlišením v místním jazyce vám sděluje všechny důležité informace. Tlačítka "rychlého přístupu" umožňují rychlý výběr oblíbených funkcí. Funkce volby nástroje umožňuje předem nastavit až deset různých druhů hydraulického příslušenství pro rychlou výměnu nástroje.

Nová generace

Snazší než kdy předtím



Zvolte novou generaci

Vylepšení. Od celkové konstrukce po nejmenší detaily. Praktické funkce a nové pokročilé a transparentní technologie nejen pro snížení emisí, ale pro další zlepšení zážitku z práce s našimi produkty.

Snazší než kdy předtím

Pracujte s kolovými rýpadly naší společnosti jako nikdo jiný. Generace řady F je vyrobena tak, aby vám pomáhala snadněji a pohodlněji provádět širokou škálu prací, se kterými se každý den setkáváte, a udržela vás na cestě k úspěchu.

Tempomat

Soustřeďte se na silnici, ne na práci nohou

Tempomat

Není třeba neustále šlapat na pedál.

- Zvolte právě takovou rychlost, jakou si přejete.
- Stiskněte tlačítko rychlého přístupu na monitoru.
- Užijte si jízdu.

Tak snadné to je.



Inteligentní technologie

Stiskněte tlačítko aktivace a uvolněte se

Automatický zámek otoče a pojezdu: ovládání stejně rychlé a snadné jako bezpečné

Obsluha se nemusí shýbat, aby zajistila blokovací čep otoče.

- Jednoduše stiskněte tlačítko.
- Zarovnejte horní a dolní rám.
- Užijte si jízdu: Zelená kontrolka potvrzuje automatické zablokování otoče a nářadí.

Tak snadné to je.

Integrovaný kód PIN – vypněte stroj a uvolněte se

K ochraně zařízení proti krádeži není třeba kupovat volitelný systém zabezpečení.

- Kód PIN je integrován do monitoru (standardní výbava).
- Zadání správného kódu umožňuje spustit motor.

V případě potřeby zvyšuje úroveň zabezpečení volitelný systém zabezpečení stroje (MSS, Machine Security System).

Tak snadné to je.



Automatický zámek nápravy – rýpejte a jedte

System sešlápne pedál za vás, čímž snižuje počet akcí, které musíte provést

Stroj automaticky detekuje, kdy je třeba uzamknout (například při rýpání) nebo odemknout (při jízdě) provozní brzdy a nápravu. Není tedy třeba, aby obsluha systematicky šlapala na pedál.

Brzda a náprava se uvolňují automaticky při následujícím sešlápnutí pedálu pojezdu.



Hydraulický systém

Rychlý, přesný, flexibilní

Pro rychlé přemísťování materiálu potřebujete účinnou hydrauliku – přesně takového typu, jaký nabízí řada F.

Efektivní konstrukce, inteligentní a rychlá

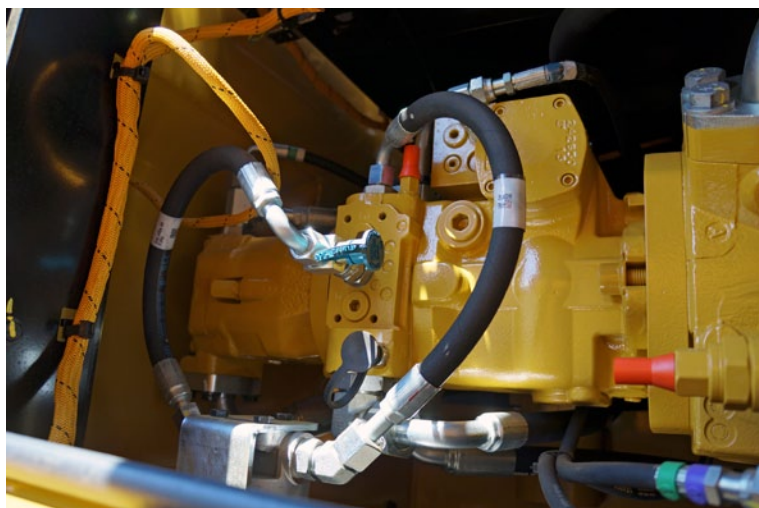
- **Jednoduchá konstrukce:** Nový oddíl hydraulického ventilu i umístění vedení nabízí jednoduchou a čistou konstrukci pro zajištění odolnosti. Vše je dosažitelné ze země.
- **Inteligentní hlavní hydraulika:** Systém umožňuje snížit zatížení motoru, pokud není třeba celý jeho výkon, což vede k nižší spotřebě paliva.
- **Speciální čerpadlo otoče:** Uzavřený hydraulický okruh je vyhrazený pouze pro otoč. Použití dvou samostatných čerpadel, jednoho pro otoč a druhého pro ostatní funkce, umožňuje rychlejší a plynulejší kombinované pohyby.

Bezkonkurenční ovladatelnost

- **Elektronické řízení čerpadla** – Ovladatelnost je jednou z hlavních vlastností rýpadel Cat. Jedním z nejdůležitějších prvků, které k ní přispívají, je elektronické řízení čerpadla (EPC, Electric Pump Control) navržené pro zkrácení času pro odezvu a zvýšení přesnosti. Směřuje průtok právě tam a tehdy, kdy jej potřebujete, díky čemuž je provoz stroje plynulejší a jeho efektivita vyšší.
- **Nastavitelná citlivost hydraulického systému** – Umožňuje nastavit agresivitu stroje podle typu použití.
- **Regenerační okruh násady** – Zvyšuje efektivitu a pomáhá zlepšit ovladatelnost zajišťující vyšší produktivitu.

Proporcionální přídavný hydraulický systém, vynikající všestranná využitelnost

Funkce středního tlaku (pro naklápění lopat nebo otáčení nástrojů), vysokotlaká vedení a okruh hydraulického rychloupínacího zařízení: Všechny tyto součásti patří ke standardní výbavě a umožňují výměnu příslušenství bez potřeby přidávání dalšího vedení a hydraulických okruhů.



Podvozek

Síla a všestranná využitelnost při rychlosti 30 km/h



Nápravy pro velkou zátěž

Dlouhá životnost díky efektivním nápravám pro velkou zátěž. Převodovka je upevněna přímo na zadní nápravě pro zajištění ochrany a optimální světlé výšky. Přední náprava nabízí velké úhly výkyvu a řízení. Hnací hřídel nabízí delší servisní intervaly (1 000 hodin).

Pokročilý systém kotoučových brzd

Snižuje kývání při práci pouze na kolech. Systém kotoučových brzd působí za účelem prevence vlivu vůlí v planetovém převodu přímo na náboj, nikoliv na hnací hřídel.



Řízení pomocí joysticku

Ponechte obě ruce na joysticku i při současném pohybu nářadí a změně polohy stroje – použijte posuvný spínač na pravém joysticku.

Nová konstrukce radlice

- Paralelní kinematika pro udržení radlice rovnoběžně se zemí ve všech výškách
- Profil umožňující lepší valení materiálu a omezující jeho pěchování

Výložníky a násady

Možnost provádění prací daleko od stroje i v těsné blízkosti

Robustní výkon

Výložníky a násady jsou svařované skříňové profily se silnými vrstvenými konstrukcemi v oblastech vystavených vysokému namáhání odpovídající potřebám náročné práce.

Flexibilita

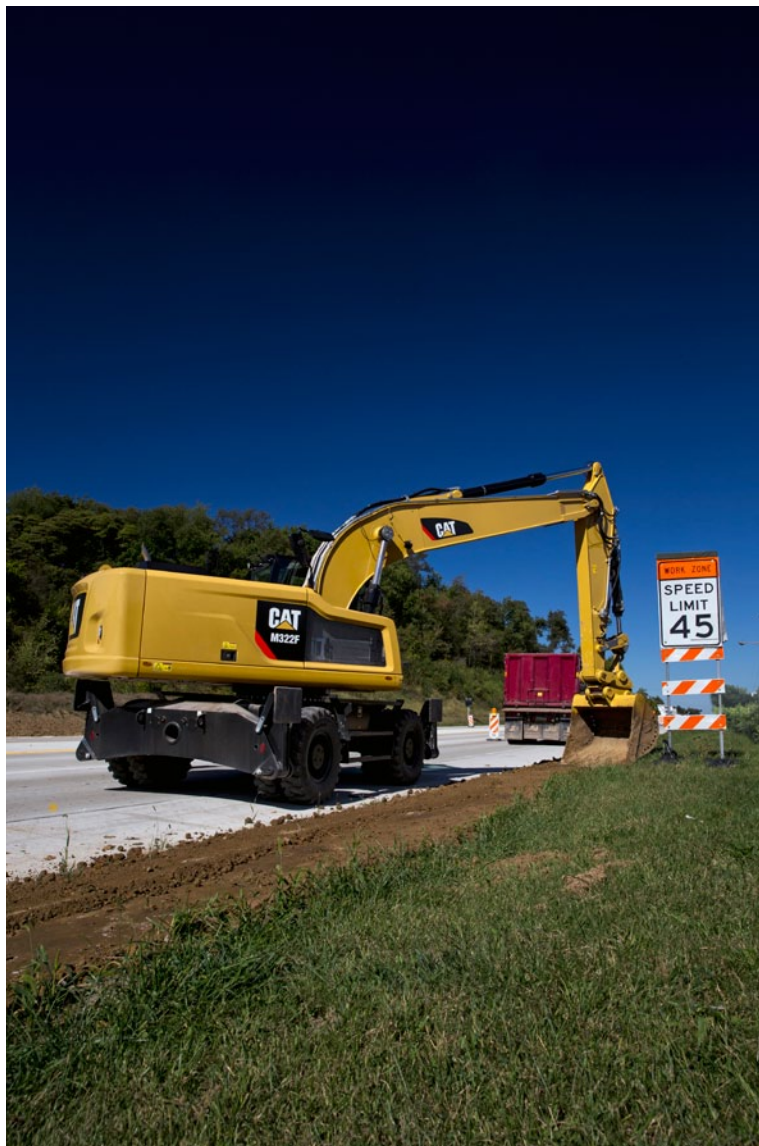
Možnost volby z různých výložníků a násad poskytuje správnou rovnováhu dosahu a rýpacích sil pro všechny typy práce.

Násady

- **Střední násada** – 2 500 mm pro vyšší sílu tlačení a nosnost
- **Dlouhá násada** – 2 900 mm pro větší hloubku a dosah

Výložníky

- **Variabilní výložník (VA)** – lepší výhled doprava a vyvážení při jízdě. Výložník VA nabízí nejlepší flexibilitu při práci v omezených prostorech nebo zvedání těžkých břemen.
- **Jednodílný výložník** – Nejlépe vyhovuje pro všechny standardní aplikace, například nakládání vozidel a rýpání. Jedinečná rovná sekce v křivce boční desky omezuje přenos prnutí a pomáhá prodloužit životnost výložníku.



Funkce SmartBoom

Snižuje námahu a vibrace

Škrábání kamene

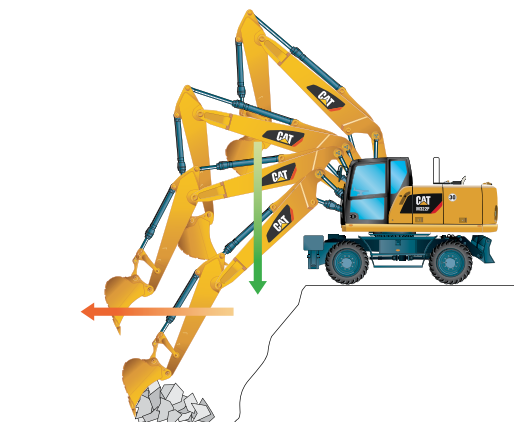
Škrábání kamene a dokončovací práce jsou snadné a rychlé. Funkce SmartBoom zjednodušuje provádění práce a umožňuje, aby se obsluha více soustředila na ovládání násady a lopaty, zatímco se výložník bez použití průtoku od čerpadla volně pohybuje nahoru a dolů.

Práce s kladivem

Přední pracovní zařízení automaticky sleduje kladivo při vnikání do kamene. Nedochází k úhozům kladiva do prázdna nebo k nadměrnému působení síly na kladivo, čímž je prodloužena životnost kladiva a stroje. Podobné výhody se uplatňují i při použití vibračních desek.

Nakládání vozidel

Nakládání materiálu z rozvalu je produktivnější a šetří palivo, neboť je redukován vratný cyklus. Funkce spuštění výložníku totiž nevyžaduje průtok oleje od čerpadla.

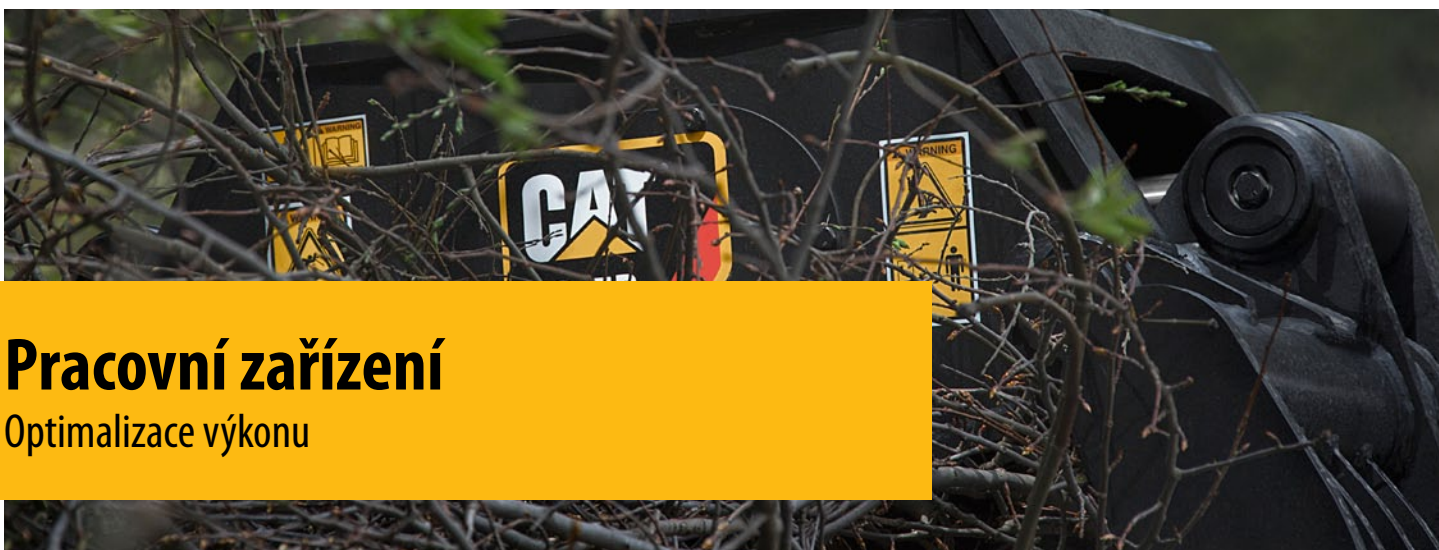


System tlumení rázů při pojezdu

Vysoká rychlost jízdy s vyšším pohodlím

System tlumení rázů při pojezdu umožňuje rychlejší jízdu v náročném terénu s vyšší kvalitou jízdy pro obsluhu. Akumulátory plní funkci tlumičů a tlumí pohyb přední části stroje. System lze aktivovat tlačítkem umístěným na panelu se spínači v kabině.





Pracovní zařízení

Optimalizace výkonu



Šetřete čas při každé výměně příslušenství

Provedte výměnu hydraulického příslušenství během několika sekund... Nové hydraulické upínací zařízení Auto-Connect plně automatizuje výměnu nástroje. Obsluha tak může rychle měnit příslušenství z bezpečí a pohodlí kabiny. Jedinečná konstrukce upínacího zařízení Auto-Connect brání prasknutí hadic a neplánovaným prostožům. Obsluha je díky němu efektivnější a produktivnější.



Spojení síly

Spojte hydraulické příslušenství Cat se strojem Cat a využijte všechny možnosti standardního vestavěného softwaru. Výměna příslušenství nikdy nebyla snazší!

Využijte naplno možnosti stroje

Model M322F dovede pomoci i v případech, že je třeba provést několik úkolů. Všechny možnosti, které stroj nabízí, lze snadno rozšířit použitím některého z mnoha druhů příslušenství Cat.

Rychlá změna vykonávaných prací

Rychloupínací zařízení umožňuje rychlou výměnu příslušenství a zvyšuje flexibilitu. Okruh a vedení rychloupínacího zařízení jsou kompatibilní se speciálním upínacím zařízením pro stroje Cat i upínacím zařízením se samosvorným čepem a nevyžadují žádné změny ani dodatečné vybavení stroje.

Rýpání, nakládání a úpravy terénu

Široký sortiment lopat nabízí řešení pro rýpání, vykopové práce, hloubení příkopů, nakládání a dokončování. Lopaty na čištění příkopů jsou vhodné pro srovnávání a dokončovací práce u aplikací úpravy terénu nebo pro nakládání volného materiálu uloženého na hromadě, kde by zuby mohly poškodit povrch.

Třídění a manipulace s materiálem

Se zpřísněním předpisů o ochraně životního prostředí vzniká potřeba efektivního způsobu manipulace s odpadem. Ušetříte na dopravě, pracovní síle a nákladech na odvoz na skládku pomocí drapaků Cat tříděním již u zdroje a samostatnou přepravou na nákladních vozidlech. Pokud potřebujete dobrý průnik, můžete se spolehnout na rýpací drapaky Cat.

Stavba, zhutňování a údržba cest

Stroj v kombinaci se správným příslušenstvím odvede práci rychle bez ohledu na to, zda dokončujete srovnávání terénu pomocí zarovnávací lopaty, čistíte příkopy, kanalizaci či odvodňovací strouhy nebo zhutňujete zeminu.

Rozbíjení a šrotování

Pokud je třeba provést demolici konstrukcí, je to třeba provést rychle. Právě to zajišťují víceúčelového nástroje Cat MP300. Kladiva Cat řady E poskytují velmi vysokou frekvenci příklepu, nůžky zajišťují efektivní zpracování šrotu.



Možnosti údržby

Když hraje roli doba provozuschopnosti

Údržba se snadným přístupem

K bodům pravidelné údržby, například palivovému filtru, filtru motorového oleje a uzávěrům kapalin, lze přistupovat ze země. Palivová nádrž a nádrž kapaliny DEF se vzduchovým filtrem motoru jsou přístupné z bezpečí nové protiskluzové servisní plošiny. Jednotlivé servisní prostory jsou vybaveny širokými kompozitními servisními dvířky navrženými pro vyšší odolnost vůči nárazům. Všechna dvířka jsou pro snazší otevírání vybavena plynovými vzpěrami. Součásti jsou nyní seskupeny ve speciálních jim vyhrazených prostorech, například ve speciálním prostoru pro elektrické vybavení nebo chlazení.

Chytrá konstrukce pro jakékoli teploty

Konstrukce s paralelním uspořádáním a axiálním ventilátorem umožňuje vyšší výkon chlazení. Systém je za účelem snížení hlučnosti a přenosu tepla zcela oddělen od motorového prostoru. Všechny chladiče jsou seskupeny ve stejném prostoru a jsou vybaveny snadno čistitelnými výklopnými bloky, k jejichž odjištění není třeba žádné nářadí.

Čerstvý vzduch

Ventilace uvnitř kabiny umožňuje vstup venkovního vzduchu přes filtr čerstvého vzduchu. Tento filtr je umístěn na boku kabiny, díky čemuž je snadno přístupný. Je chráněn uzamykatelnými dvířky, která lze otevřít klíčem zapalování.

Standardní mazání a palivo

Jako standardní funkce pro úsporu času je ve výbavě systém elektrického mazání sloužící k mazání celé nástavby. Počet mazacích bodů podvozku je udržen na minimu a mazací body jsou seskupeny. Standardně je k dispozici i elektrické čerpadlo pro doplňování paliva. Hadice je za účelem udržení vyšší čistoty uložena ve vyhrazené přihrádce. K tomu připočítejte nové elektrické plnicí čerpadlo, které eliminuje potřebu plnit systém ručně, a standardně montovaný odlučovač vody z paliva – výsledkem je stroj, který odvádí únavnou práci za vás.

V jednoduchosti je síla.



Integrované technologie

Vyplatí se vědět



Funkce Cat Connect vám díky inteligentnímu využití technologií a služeb umožňuje zvýšit produktivitu práce na staveništi. S využitím dat získávaných ze strojů vybavených touto technologií získáte více informací a údajů o zařízeních a jejich provozu než kdykoli předtím.

Technologie Cat Connect přináší zdokonalení v těchto klíčových oblastech:



SPRÁVA ZAŘÍZENÍ

Správa zařízení – zvýšení doby provozuschopnosti a snížení provozních nákladů.



PRODUKTIVITA

Produktivita – monitorování provozu a řízení produktivity práce na staveništi.



BEZPEČNOST

Bezpečnost – zlepšení přehledu o staveništi za účelem zvýšení bezpečnosti osob a zařízení.

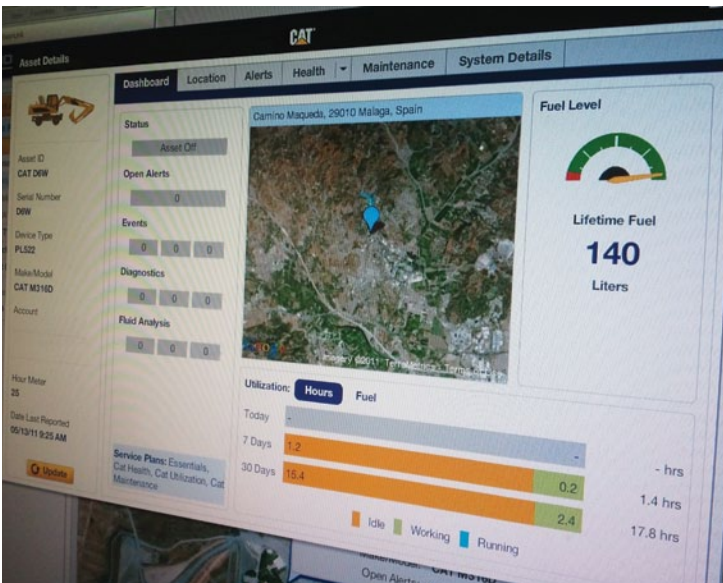
K použitým technologiím Cat Connect patří následující systémy:

Link

Technologie Link poskytují strojům bezdrátové připojení a umožňují obousměrný přenos informací shromážděných palubními snímači, řídicími moduly a dalšími technologiemi Cat Connect.

Říďte svůj vozový park na dálku

Systém Product Link je důkladně integrován do stroje a vylučuje z řízení jeho provozu prvek pouhého odhadu. Systém pomocí rozhraní VisionLink® přesně sleduje polohu stroje, dobu provozu, spotřebu paliva, produktivitu, dobu nečinnosti a diagnostické kódy a sdílí s vámi tyto informace, což pomáhá zvýšit efektivitu a produktivitu a snížit provozní náklady.



CAT® CONNECT



SPRÁVA ZAŘÍZENÍ



PRODUKTIVITA



BEZPEČNOST



ZACHOVÁNÍ ZDROJŮ

Bezpečnost

Vaše bezpečnost PŘEDEVŠÍM

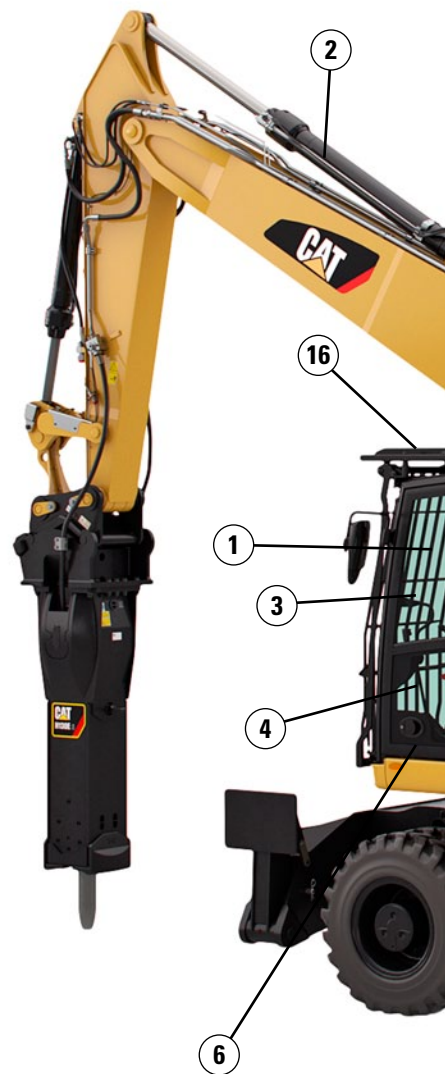
Zabudované funkce

Ve stroji jsou zabudována inteligentní zařízení zajišťující maximální bezpečnost obsluhy a pomáhající prosadit bezpečné chování:

- Bezpečnostní pás a výstražné kontrolky (monitor)
- Automatický zámek otoče
- Automatické brzdy a zámek nápravy
- Bezpečnostní páka bránící vystoupení v situaci, kdy není zablokováno nářadí
- Nouzový vypínač a odpojovací vypínač akumulátoru
- Nastavitelná houkačka při pojezdu
- Zpětné ventily pro spouštění

Bezpečná a tichá kabina

Zcela nová kabina zajišťuje bezpečné prostředí. Omezením vibrací a výrazným snížením hladiny hluku přispívá rovněž ke komfortu.



Vstup do kabiny. Naše společnost přináší řešení umožňující bezpečný vstup do kabiny:

- Tři delší přístupové stupačky zarovnané se vstupem do kabiny
- Protiskluzové desky na všech obslužných lávkách a stupačky snižující nebezpečí uklouznutí
- Praktické zábradlí u dveří
- Přídavné zábradlí prodloužené od horní k dolní části kabiny
- Výklopná konzola neblokující vstup do kabiny
- Bezpečnostní páka zabudovaná do výklopné konzoly pro zajištění volného vstupu i výstupu



- 1) Vrstvené čelní sklo a střešní okno. Jednodílné 10 mm silné čelní sklo plnící požadavky standardů EN356 P5A.
- 2) Zpětné ventily pro spouštění
- 3) Kontrolka bezpečnostního pásu
- 4) Bezpečnostní páka
- 5) Nouzový vypínač
- 6) Automatické brzdy a zámek nápravy
- 7) Děrované protiskluzové pochází plochy
- 8) Odpojovací vypínač akumulátorů
- 9) Elektronický zámek otoče a nářadí
- 10) Nastavitelná houkačka při pojezdu
- 11) Všechny dveře vybavené plynovými vzpěrami
- 12) Kladičko a nouzový východ
- 13) Kabina s certifikací ochranné konstrukce při převrácení (ROPS)
- 14) Odhlučnění
- 15) Výstražný majáček (k dostání)
- 16) Kabina s konstrukcí FOPS, horní a přední kryt

Chytré osvětlení

- Světla LED u všech pracovních světel pro lepší výhled v noci
- Halogenová světla u předních světel pro jízdu po komunikacích
- Stropní světlo LED pro lepší osvětlení uvnitř kabiny

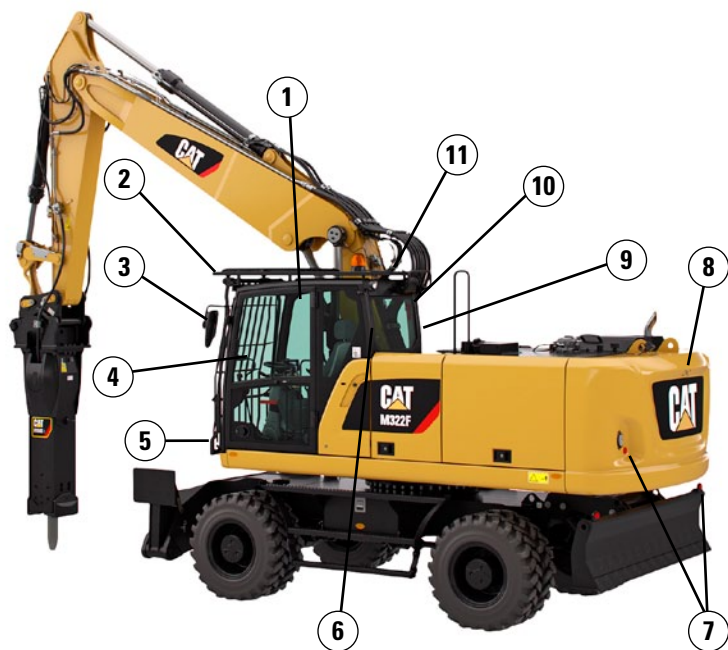


Skvělý výhled

- Zvětšené sklo vám poskytuje vynikající výhled dopředu, nahoru, dozadu a do stran, dokonce i doprava.
- Standardně dodávaná kamera pro výhled dozadu snímá zorné pole za strojem a pohled kamery je zobrazován na monitoru. Kamera je integrována do protizávaží.
- Standardně dodávaná boční kamera pro kontrolu, zda se nic neskrývá v oblasti začínající vpravo vpředu a končící za strojem.
- Objektivy všech kamer jsou širokoúhlé a vyhřívané.
- Všechna zrcátka jsou širokoúhlá a umožňují pohled nejen kolem stroje, ale i na zem.

Bezkonkurenční výhled

Zajistěte, aby vám nezůstalo nic skryto



Výhled do všech stran je velmi důležitý, zejména u strojů, které jedou po veřejných komunikacích.

- 1) Zvětšená plocha střešního okna a čelního skla
- 2) Vylepšené osvětlení, standardně se světly LED u všech pracovních světel
- 3) Volitelná vyhřívaná zpětná zrcátka
- 4) Vynikající boční výhled doleva díky novým celoskleněným dveřím
- 5) Halogenová přední světla pro jízdu po komunikacích
- 6) Široké zadní okno
- 7) Červené odrazky vzadu, na radlicích a opěrných nohách
- 8) Standardní širokoúhlá kamera pro výhled dozadu
- 9) Standardní boční kamera a speciální široký monitor
- 10) Velké pravé boční okno
- 11) Širokoúhlá zrcátka s přídavným dolním zrcátkem pro výhled na zem

Komplexní péče o zákazníky

Prodejce Cat vám zajistí bezkonkurenční podporu

Podpora, na kterou se můžete spolehnout

Prodejci Cat zajišťují nejlepší prodejní a servisní služby, počínaje pomocí při výběru vhodného stroje až po erudovanou nepřetržitou podporu.

- **Nejlepší dlouhodobá investice** s možnostmi financování a služeb
- **Produktivní provoz** se školicími programy
- **Preventivní údržba** a garantované servisní smlouvy
- **Provozní schopnost** s nejlepší dostupností dílů ve své třídě
- **Opravit, renovovat nebo vyměnit?** Prodejce vám pomůže vyhodnotit nejlepší volbu.



Motor

Typ motoru	Cat C7.1 ACERT ⁽¹⁾
Jmenovité hodnoty	1 700 ot/min
Celkový výkon motoru (maximální)	
ISO 14396 (metrické jednotky)	128,9 kW (175 k)
Čistý výkon (jmenovitý) ⁽²⁾	
ISO 9249 / SAE J1349 (metrické jednotky)	126 kW (171 k)
80/1269/EHS	126 kW (169 hp)
Čistý výkon (maximální)	
ISO 9249 / SAE J1349 (metrické jednotky)	126 kW (171 k)
80/1269/EHS	126 kW (169 hp)
Vnitřní průměr	105 mm
Zdvih	135 mm
Zdvihový objem	7,01 l
Maximální točivý moment při 1 400 ot/min	830 Nm
Počet válců	6

⁽¹⁾ Splňuje emisní normy EU IV.

⁽²⁾ Jmenovité otáčky 1 700 ot/min. Konstantní výkon od 1 500-1 700 ot/min.

- Uvedený čistý výkon je výkon dostupný na setrvačniku u motoru vybaveného čistěčem vzduchu, dodatečnou úpravou výfukových plynů CEM, alternátorem a ventilátorem chlazení běžícím na střední otáčky.
- Ke snížení výkonu nedochází až do nadmořské výšky 3 000 m. V nadmořských výškách překračujících 3 000 m dochází k automatickému snížení výkonu.

Převodovka

Dopředu/dozadu	
1. rychlostní stupeň	9 km/h
2. rychlostní stupeň	30 km/h
Plazivý pojezd	
1. rychlostní stupeň	3 km/h
2. rychlostní stupeň	9 km/h
Tažná síla	127 kN
Maximální stoupavost (při 25 000 kg)	70 %

Mechanismus otoče

Rychlost otáčení	9 ot/min
Točivý moment otoče	53 kNm

Podvozek

Světlá výška	360 mm
Maximální úhel řízení	35°
Úhel výkyvu nápravy	±8,5°
Minimální poloměr zatáčení	
Vnější strana pneumatiky	6 800 mm
Konec jednodílného výložníku	9 300 mm
Konec výložníku VA	7 800 mm

Objemy provozních náplní

Palivová nádrž (celkový objem)	420 l
Nádrž na kapalinu pro úpravu výfukových plynů dieselových motorů	34,5 l
Chladicí systém	46,9 l
Kliková skříň motoru	18,5 l
Skříň zadní nápravy (diferenciál)	14 l
Přední řídicí náprava (diferenciál)	11 l
Rozvodovka	2,5 l
Převodovka řazená pod zatížením	2,5 l

Hmotnost

Provozní hmotnost*	20 800-22 330 kg
Hmotnost	
Výložník VA	
Pouze zadní radlice dozeru	20 800 kg
Zadní radlice dozeru, přední opěrné nohy	22 100 kg
Přední a zadní opěrné nohy	22 330 kg
Jednodílný výložník	
Zadní radlice dozeru, přední opěrné nohy	21 490 kg
Přední a zadní opěrné nohy	21 720 kg
Násady**	
Střední (2 500 mm)	1 005 kg
Dlouhá (2 900 mm)	1 085 kg
Protizávaží	
Standardní	3 500 kg
Volitelné	4 700 kg

*Provozní hmotnost zahrnuje střední násadu, protizávaží 3 500 kg, plnou palivovou nádrž, obsluhu, rychloupínací zařízení (240 kg), lopatu (780 kg) a zdvojené vzduchové pneumatiky. Hmotnost se liší v závislosti na konfiguraci.

**Zahrnuje válec, pákový mechanismus lopaty, čepy a standardní hydraulická vedení.

Specifikace kolového rýpadla M322F

Hydraulický systém

Objem nádrže	200 l
Systém	405 l
Maximální tlak	
Okruh nářadí	
Normální	350 barů
Zesílený zdvih	375 barů
Okruh pojezdu	350 barů
Přídavný okruh	
Vysokotlaký	350 barů
Středotlaký	185 barů
Mechanismus otoče	310 barů
Maximální průtok	
Okruh nářadí / pojezdu	357 l/min
Přídavný okruh	
Vysokotlaký	250 l/min
Střední tlak (režim Eco)	43 l/min
Střední tlak (režim Power)	50 l/min
Mechanismus otoče	118 l/min

Pneumatiky

Standardní	11.00-20 (zdvojené vzduchové)
Volitelné	10.00-20 (zdvojené plnopryžové)

Radlice

Typ radlice	Paralelní
Výška převrácení radlice	576 mm
Šířka	2 750 mm

Zachování zdrojů

Emise motoru	EU IV
Kapaliny (volitelné)	
Cat Bio HYDO Advanced	Rychle biologicky odbouratelný olej s certifikací ekoznačky EU (motiv květiny)
Bionafta do B20	Splňuje požadavky norem EN 14214 nebo ASTM D6751 s EN 590 nebo ASTM D975 na standardní minerální motorové nafty.
Kapalina pro úpravu výfukových plynů dieselových motorů	Musí splňovat normu ISO 22241
Úroveň vibrací	
Maximální – ruka/paže	
ISO 5349:2001	<2,5 m/s ²
Maximální – celé tělo	
ISO/TR 25398:2006	<0,5 m/s ²
Faktor přenosu vibrací sedačky	
ISO 7096:2000 – spektrální třída EM5	<0,7

Normy

Konstrukce ROPS	Ochranná konstrukce při převrácení (ROPS, Rollover Protective Structure nabízená společností Caterpillar splňuje kritéria konstrukcí ROPS ISO 12117-2:2008.
Ochranná konstrukce obsluhy: horní / přední kryty	Ochranná konstrukce proti padajícím předmětům (FOPS, Falling Object Protective Structure) splňuje kritéria pro konstrukci FOPS norem ISO 10262:1998 a SAE J1356:2008
Kabina / hladiny hlučnosti	Splňuje příslušné normy, jak je uvedeno níže

Akustický výkon

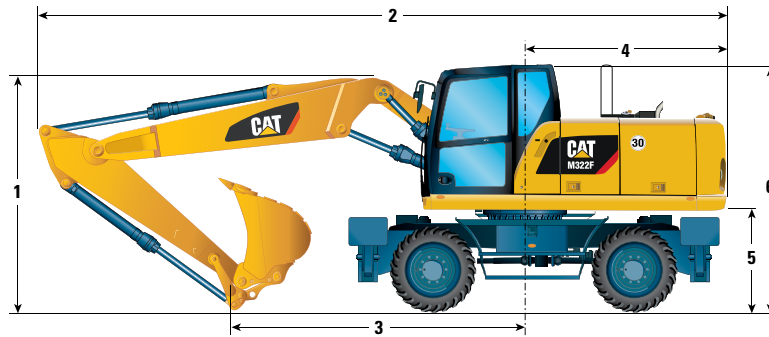
Hluk působící na obsluhu	
2000/14/ES	71 dB(A)
Hluk působící na okolí	
2000/14/ES	100 dB(A)

- Hluk působící na obsluhu – Hladina hluku působícího na obsluhu je měřena podle postupů specifikovaných v normě 2000/14/ES u správně instalované a udržované kabiny dodávané společností Caterpillar. Testování se provádí se zavřenými dveřmi a okny.
- Vnější hlučnost – Udávaná hladina akustického výkonu působícího na okolí je měřena v souladu s testovacími postupy a podmínkami stanovenými ve směrnici 2000/14/ES.
- Při dlouhodobé práci s otevřeným stanovištěm obsluhy nebo s otevřenou kabinou (není-li prováděna správná údržba nebo jsou-li otevřené dveře či okna) nebo v hlučném prostředí se doporučuje použití chráničů sluchu.

Specifikace kolového rýpadla M322F

Rozměry

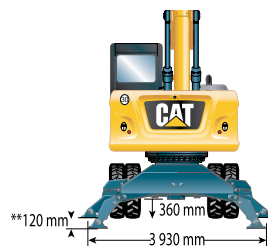
Standardní podvozek s dvěma soupravami opěrných noh a zdvojenými vzduchovými pneumatikami 11.00-20. Všechny rozměry jsou přibližné.



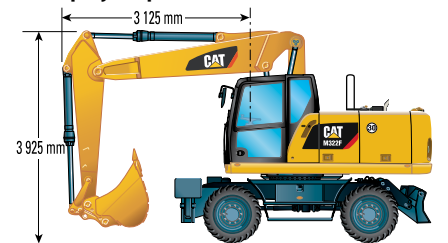
		Variabilně nastavitelný výložník		Jednodílný výložník		
Délka násady	mm	2 500	2 900	2 500	2 900	
1 Převážná výška s krytem proti padajícím předmětům a spuštěným zábradlím (nejvyšší bod mezi výložníkem a kabinou)	mm	3 320	3 320	3 320	3 320	
2 Převážná délka	mm	9 555	9 540	9 710	9 720	
3 Bod podepření	mm	3 755	3 525	3 720	3 445	
4 Poloměr otáčení zadní části nástavby	mm	2 825				
5 Světla výška protizávaží	mm	1 310				
6 Výška kabiny – bez krytu proti padajícím předmětům, spuštěné zábradlí	mm	3 215				
	Bez krytu proti padajícím předmětům, nespuštěné zábradlí	mm	3290			
	S krytem proti padajícím předmětům	mm	3 320			
7 Celková šířka stroje						
Šířka s opěrnými nohama na zemi	mm	3 930		3 930		
Šířka se zvednutými opěrnými nohama	mm	2 750		2 750		
Šířka s radlicí	mm	2 750		2 750		



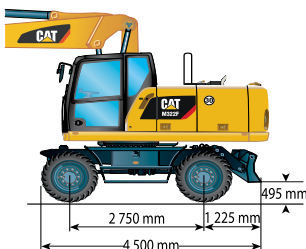
**Maximální vzdálenost pneumatiky od povrchu se zcela vysunutou opěrnou nohou



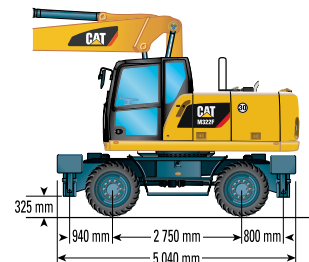
Poloha pro jízdu po komunikacích s násadou 2 500 mm



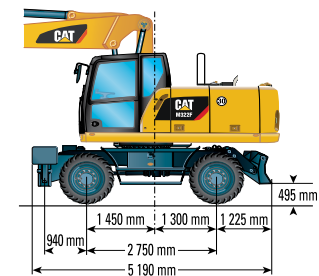
Podvozek pouze s radlicí



Podvozek s dvěma soupravami opěrných noh

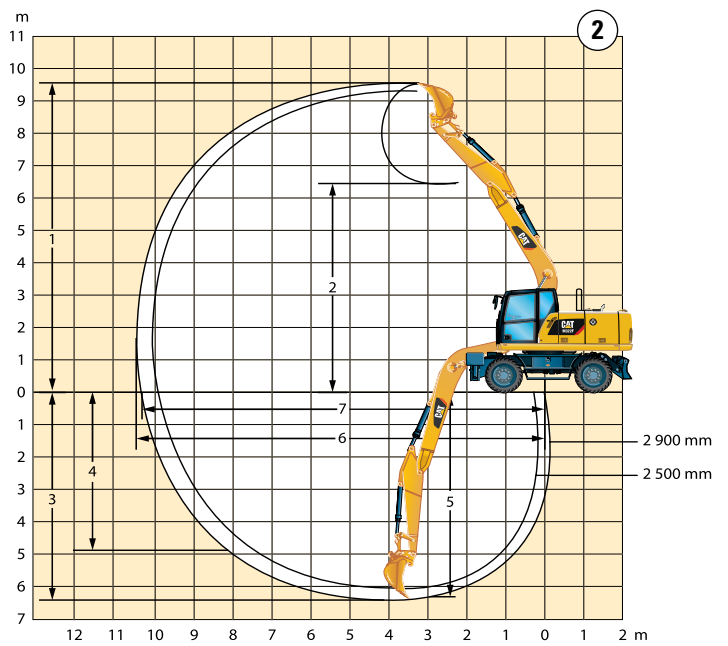
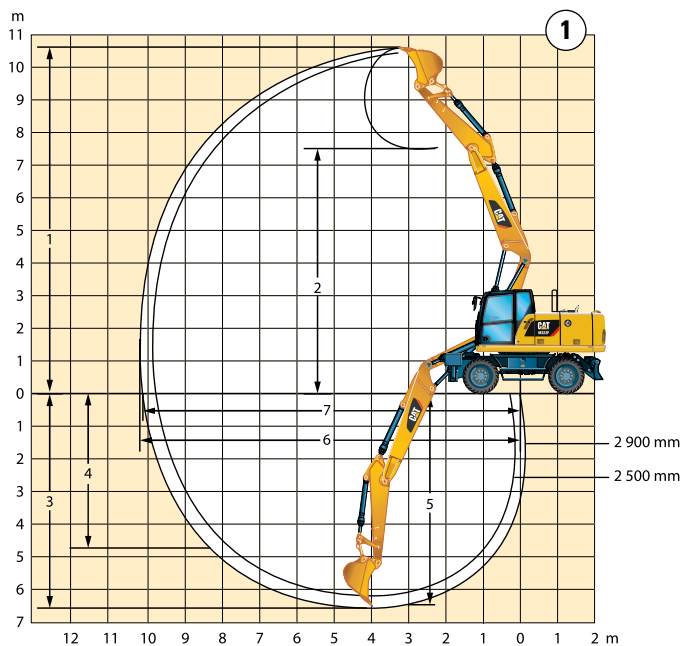


Podvozek s jednou soupravou opěrných noh a radlicí



Specifikace kolového rýpadla M322F

Pracovní dosahy



		①		②	
		Variabilně nastavitelný výložník		Jednodílný výložník	
Délka násady	mm	2 500	2 900	2 500	2 900
1 Výška hloubení	mm	10 540	10 850	9 370	9 590
2 Výklopná výška	mm	7 220	7 530	6 250	6 470
3 Hloubkový dosah	mm	6 250	6 650	6 050	6 450
4 Hloubkový dosah při svislé stěně	mm	4 430	4 790	4 600	4 970
5 Hloubka 2,5 m při použití rovné čistící lopaty	mm	6 150	6 560	5 850	6 270
6 S dlouhým dosahem	mm	9 970	10 360	10 080	10 460
7 Dosah v úrovni terénu	mm	9 800	10 190	9 910	10 300
Síly lopaty (ISO 6015)	kN	152	152	152	152
Síly násady (ISO 6015)	kN	117	106	117	106

Rozměry pracovních dosahů platí pro vzduchové pneumatiky.

Hodnoty dosahu jsou vypočítány s lopatou GD 1 200 mm, 1,19 m³ se špičkami K80 a CW-30 s poloměrem špičky 1 688 mm.

Hodnoty vylamovacích sil jsou vypočteny se zapnutým zesíleným zdvihem (bez rychloupínacího zařízení) a s poloměrem řezné hrany 1 386 mm.

Specifikace a kompatibilita lopat

Informace o požadavcích na speciální lopaty vám poskytne prodejce Cat.

				Variabilně nastavitelný výložník								Jednodílný výložník								
Délka násady				2 500 mm				2 900 mm				2 500 mm				2 900 mm				
	Šířka	Hmotnost*	Objem (dle ISO)	Adaptéry: k80	Volně na kolech	Spuštěná přední radlice	Přední radlice a zadní opěrné nohy	Plně stabilizovaný stroj	Volně na kolech	Spuštěná přední radlice	Přední radlice a zadní opěrné nohy	Plně stabilizovaný stroj	Volně na kolech	Spuštěná přední radlice	Přední radlice a zadní opěrné nohy	Plně stabilizovaný stroj	Volně na kolech	Spuštěná přední radlice	Přední radlice a zadní opěrné nohy	Plně stabilizovaný stroj
Lopaty s upnutím na čep				S protizávažím 3,5 t																
Cat pro běžnou zátěž	750	604	0,64																	
	1 200	768	1,19																	
	1 300	774	1,30																	
	1 400	808	1,43																	
Velká zátěž	900	626	0,70																	
Čištění příkopů	1 300	928	1,30																	
				S protizávažím 4,7 t																
Cat pro běžnou zátěž	750	604	0,64																	
	1 200	768	1,19																	
	1 300	774	1,30																	
	1 400	808	1,43																	
Velká zátěž	900	626	0,70																	
Čištění příkopů	1 300	928	1,30																	
S rychloupínací zařízením (CW-30/CW-30s)				S protizávažím 3,5 t																
Cat pro běžnou zátěž	750	571	0,64																	
	900	632	0,81																	
	1 200	741	1,19																	
	1 300	771	1,30																	
1 400	808	1,43																		
Velká zátěž	1 300	859	1,30																	
				S protizávažím 4,7 t																
Cat pro běžnou zátěž	750	571	0,64																	
	900	632	0,81																	
	1 200	741	1,19																	
	1 300	771	1,30																	
1 400	808	1,43																		
Velká zátěž	1 300	859	1,30																	
Čištění příkopů	Od 1 800 do 2 200 mm/ 1,22 až 1,76 m ³ (793-878 kg)			K dispozici jsou lopaty DC s dvoudílnou šroubovanou řeznou hranou nebo profilovou hranou. Vyhovující nástroj vám pomůže vybrat prodejce Cat.																

Výše uvedené nosnosti vyhovují normě EN474 pro hydraulická rýpadla a nepřekračují 87 % nosnosti hydraulického systému nebo 75 % zatížení způsobujícího převrácení stroje při zcela vysunutém předním pákovém mechanismu v úrovni terénu a s přitaženou lopatou.

Nosnost vychází z ustanovení normy ISO 7451.

Hmotnost lopaty je uvedena se špičkami Cat pro běžnou zátěž.

	Maximální hustota materiálu 2 100 kg/m ³
	Maximální hustota materiálu 1 800 kg/m ³
	Maximální hustota materiálu 1 500 kg/m ³
	Maximální hustota materiálu 1 200 kg/m ³
	Nedoporučuje se

Společnost Caterpillar svým zákazníkům doporučuje používat vhodné příslušenství, které umožní plně využít výkon našich produktů. Používání příslušenství, a to včetně lopat, které nejsou doporučeny společností Caterpillar nebo nevyhovují jejím specifikacím v parametrech jako je hmotnost, rozměry, průtok, hodnoty tlaku atd., může způsobovat neoptimální výkon a vlastnosti stroje, které se projeví například snížením produktivity, stability, spolehlivosti nebo životnosti součástí. Nesprávné používání příslušenství, které zahrnuje smýkání, páčení, kroucení nebo zachytávání těžkých břemen, zkracuje životnost výložníku a násady.

Specifikace kolového rýpadla M322F

Kompatibilní příslušenství


Při volbě z příslušenství, které lze namontovat na stroj stejné konfigurace, uvažte aplikaci příslušenství, požadavky na produktivitu a odolnost. Doporučení pro aplikace a informace o produktivitě viz specifikace příslušenství.


		Jednodílný výložník											
		3,5 t						4,7 t					
		(1)		(2)		(3)		(1)		(2)		(3)	
Protizávaží		2 500 mm	2 900 mm	2 500 mm	2 900 mm	2 500 mm	2 900 mm	2 500 mm	2 900 mm	2 500 mm	2 900 mm	2 500 mm	2 900 mm
Délka násady													
Hydraulické kladivo	H115Es	C	C	C	C	C	C	C	C	C	C	C	C
	H120Es	C	C	C	C	C	C	C	C	C	C	C	C
	H130Es	C	C	C	C	C	C	C	C	C	C	C	C
Víceúčelový nástroj	Čelist MP318 CC			C	C	C	C	C	C	C	C	C	C
	Čelist MP318 D			C	C	C	C	C	C	C	C	C	C
	Čelist MP318 P			C	C	C	C	C	C	C	C	C	C
	Čelist MP318 U			C	C	C	C	C	C	C	C	C	C
	Čelist MP318 S			C	C	C	C	C	C	C	C	C	C
Drtič	P315			C	C	C	C	C	C	C	C	C	
Čelisti pro drčení	P215			C	C	C	C	C	C	C	C	C	
Drapák pro demolicí a třídění (D – demoliční lopaty, R – recyklační drapáky, pevná verze CAN – pevné závěsné desky pro použití upínacího zařízení CW)	G315B-D/R			C	C	C	C	C	C	C	C	C	C
	G315B-D/R pevná verze CAN			C	C	C	C	C	C	C	C	C	C
	G315B WH			C	C	C	C	C	C	C	C	C	C
Šrotovací a demoliční nůžky	S320B			C	C	C	C	C	C	C	C	C	C
	S325B			C	C	C	C	C	C	C	C	C	C
	S340B			C	C	C	C	C	C	C	C	C	C
Zhutňovací deska	CVP110	C	C	C	C	C	C	C	C	C	C	C	
		Variabilně nastavitelný výložník											
Hydraulické kladivo	H115Es	C	C	C	C	C	C	C	C	C	C	C	C
	H120Es	C	C	C	C	C	C	C	C	C	C	C	C
	H130Es	C	C	C	C	C	C	C	C	C	C	C	C
Víceúčelový nástroj	Čelist MP318 CC			C	C	C	C	C	C	C	C	C	C
	Čelist MP318 D			C	C	C	C	C	C	C	C	C	C
	Čelist MP318 P			C	C	C	C	C	C	C	C	C	C
	Čelist MP318 U			C	C	C	C	C	C	C	C	C	C
	Čelist MP318 S			C	C	C	C	C	C	C	C	C	C
Drtič	P315			C	C	C	C	C	C	C	C	C	
Čelisti pro drčení	P215			C	C	C	C	C	C	C	C	C	
Drapák pro demolicí a třídění (D – demoliční drapáky, R – recyklační drapáky, pevná verze CAN – pevné závěsné desky pro použití upínacího zařízení CW)	G315B-D/R			C	C	C	C	C	C	C	C	C	C
	G315B-D/R pevná verze CAN			C	C	C	C	C	C	C	C	C	C
	G315B WH			C	C	C	C	C	C	C	C	C	C
Šrotovací a demoliční nůžky	S320B			C	C	C	C	C	C	C	C	C	C
	S325B			C	C	C	C	C	C	C	C	C	C
	S340B			C	C	C	C	C	C	C	C	C	C
Zhutňovací deska	CVP110	C	C	C	C	C	C	C	C	C	C	C	
Vícečelistový drapák (4 nebo 5 hrotů)	GS115B 400L, 500L, 600L, 800L	Toto příslušenství je k dispozici pro model M322F. Vyhovující nástroj vám pomůže vybrat prodejce Cat.											
Drapákový koš	CTV15 1000L, 1200L, 1500L, 1700L												
Upínací zařízení se samosvorným čepem	Cat-PG												
Speciální upínací zařízení	Cat CW-30/CW-30S/CWAC-30 (automatické připojení)												

(1) Spuštěná radlice

(2) Spuštěné dvě soupravy opěrných noh

(3) Spuštěná radlice a opěrná noha


 S upnutím na čep, upínací zařízení Cat se samosvorným čepem a speciální upínací zařízení


 Pouze s upnutím na čep

 Upnutí na čep nebo speciální upínací zařízení

 Pouze přes předek stroje

C Kompatibilní s CWAC

 Pouze přes předek stroje se speciálním upínacím zařízením (kompatibilita s upnutím na čep a CW)

 Pouze přes předek stroje s upínacím zařízením Cat se samosvorným čepem (kompatibilita s upnutím na čep, upínacím zařízením CW a Cat-PG)

 Instalace na výložník

 Nedoporučuje se

Nabídka není dostupná ve všech regionech. Vyhovující nástroje závisí na konfiguraci kolového rýpadla. Obratě se na prodejce CAT, který vám poskytne informace o nabídce pro daný region a pomůže vám vybrat správné příslušenství.

Nosnosti – variabilně nastavitelný výložník

Všechny hodnoty jsou v kg, s nainstalovaným válcem a mechanismem lopaty, příslušenství: žádné, s protizávažím (3 500 kg), se zapnutým zesíleným zdvihem.



Nosnost při maximálním dosahu (špička násady / čep lopaty)



Zatížení přes přední stranu



Zatížení přes zadní stranu



Zatížení přes bok



Výška bodu závěsu břemene

**Středně
dlouhá
násada
2 500 mm**

Konfigurace podvozku	3 000 mm			4 500 mm			6 000 mm			7 500 mm			mm			
															mm	
7 500 mm	Nižší (st. podv.) zadní radlice nahore													*3 850	*3 850	3 750
	Nižší (st. podv.) zadní radlice dole													*3 850	*3 850	*3 850
	Nižší (st. podv.) př. stabilizační opěry a zad. radlice spuštěné													*3 850	*3 850	*3 850
	Nižší (st. podv.) dvě soupravy stabilizačních opěr spuštěné													*3 850	*3 850	*3 850
6 000 mm	Nižší (st. podv.) zadní radlice nahore						5 550	4 400	3 700					*3 350	*3 200	2 700
	Nižší (st. podv.) zadní radlice dole						5 550	*6 750	4 100					*3 350	*3 350	3 000
	Nižší (st. podv.) př. stabilizační opěry a zad. radlice spuštěné						*6 750	*6 750	6 050					*3 350	*3 350	*3 350
	Nižší (st. podv.) dvě soupravy stabilizačních opěr spuštěné						*6 750	*6 750	*6 750					*3 350	*3 350	*3 350
4 500 mm	Nižší (st. podv.) zadní radlice nahore			8 650	6 750	5 600	5 400	4 250	3 550	3 700	2 850	2 400		*3 150	2 650	2 200
	Nižší (st. podv.) zadní radlice dole			8 600	*8 750	6 250	5 350	*7 100	3 950	3 700	*5 800	2 700		*3 150	*3 150	2 450
	Nižší (st. podv.) př. stabilizační opěry a zad. radlice spuštěné			*8 750	*8 750	*8 750	*7 100	*7 100	5 900	*5 800	*5 800	4 050		*3 150	*3 150	*3 150
	Nižší (st. podv.) dvě soupravy stabilizačních opěr spuštěné			*8 750	*8 750	*8 750	*7 100	*7 100	*7 100	*5 800	*5 800	5 000		*3 150	*3 150	*3 150
3 000 mm	Nižší (st. podv.) zadní radlice nahore			7 950	6 150	5 000	5 100	3 950	3 300	3 600	2 800	2 300		*3 100	2 350	1 950
	Nižší (st. podv.) zadní radlice dole			7 900	*10 500	5 650	5 100	*7 550	3 700	3 600	*6 000	2 600		3 100	*3 100	2 200
	Nižší (st. podv.) př. stabilizační opěry a zad. radlice spuštěné			*10 500	*10 500	8 750	*7 550	*7 550	5 600	*6 000	*6 000	3 950		*3 100	*3 100	*3 100
	Nižší (st. podv.) dvě soupravy stabilizačních opěr spuštěné			*10 500	*10 500	*10 500	*7 550	*7 550	7 000	*6 000	*6 000	4 900		*3 100	*3 100	*3 100
1 500 mm	Nižší (st. podv.) zadní radlice nahore			7 400	5 600	4 500	4 850	3 700	3 050	3 500	2 650	2 200		3 000	2 250	1 850
	Nižší (st. podv.) zadní radlice dole			7 350	*11 700	5 100	4 850	*8 250	3 450	3 450	5 900	2 450		3 000	*3 250	2 100
	Nižší (st. podv.) př. stabilizační opěry a zad. radlice spuštěné			*11 700	*11 700	8 200	*8 250	*8 250	5 350	*6 300	*6 300	3 850		*3 250	*3 250	*3 250
	Nižší (st. podv.) dvě soupravy stabilizačních opěr spuštěné			*11 700	*11 700	10 600	*8 250	*8 250	6 700	*6 300	6 000	4 750		*3 250	*3 250	*3 250
0 mm	Nižší (st. podv.) zadní radlice nahore			7 150	5 350	4 250	4 700	3 550	2 900	3 400	2 600	2 100		3 100	2 300	1 900
	Nižší (st. podv.) zadní radlice dole			7 100	*11 650	4 850	4 650	8 350	3 250	3 400	5 800	2 400		3 050	*3 500	2 150
	Nižší (st. podv.) př. stabilizační opěry a zad. radlice spuštěné			*11 650	*11 650	7 900	*8 500	*8 500	5 150	*6 550	*6 550	3 750		*3 500	*3 500	3 400
	Nižší (st. podv.) dvě soupravy stabilizačních opěr spuštěné			*11 650	*11 650	10 300	*8 500	8 400	6 500	*6 550	5 900	4 700		*3 500	*3 500	*3 500
-1 500 mm	Nižší (st. podv.) zadní radlice nahore	*10 000	*10 000	8 000	7 100	5 300	4 200	4 600	3 500	2 800	3 400	2 600	2 100	3 400	2 550	2 100
	Nižší (st. podv.) zadní radlice dole	*10 000	*10 000	9 300	7 050	*10 600	4 850	4 600	*7 900	3 200	3 400	*5 150	2 400	3 350	*4 000	2 350
	Nižší (st. podv.) př. stabilizační opěry a zad. radlice spuštěné	*10 000	*10 000	*10 000	*10 600	*10 600	7 850	*7 900	*7 900	5 100	*5 150	*5 150	3 750	*4 000	*4 000	3 700
	Nižší (st. podv.) dvě soupravy stabilizačních opěr spuštěné	*10 000	*10 000	*10 000	*10 600	*10 600	10 250	*7 900	*7 900	6 450	*5 150	*5 150	4 700	*4 000	*4 000	*4 000
-3 000 mm	Nižší (st. podv.) zadní radlice nahore			7 200	5 400	4 300	4 700	3 550	2 900							
	Nižší (st. podv.) zadní radlice dole			7 150	*8 500	4 950	4 650	*6 150	3 300							
	Nižší (st. podv.) př. stabilizační opěry a zad. radlice spuštěné			*8 500	*8 500	8 000	*6 150	*6 150	5 200							
	Nižší (st. podv.) dvě soupravy stabilizačních opěr spuštěné			*8 500	*8 500	*8 500	*6 150	*6 150	*6 150							

* Omezení je dáno spíše možnostmi hydraulického systému než zatížením způsobujícím převrácení stroje.

Jmenovité nosnosti vycházejí z ustanovení normy ISO 10567:2007 a nepřekračují 87 % nosnosti dané hydraulickým systémem nebo 75 % zatížení způsobujícího převrácení stroje. Bod závěsu břemene je v ose montážního čepu otáčení lopaty na násadě. Kynná náprava musí být uzamknuta. Nosnosti jsou stanoveny pro stroj, který stojí na pevném povrchu s rovnoměrnou únosností a válcem variabilního výložníku nastaveným na maximální délku. U nosnosti zahrnující lopatu či rychloupínací zařízení je nutné od výše uvedených hodnot odečíst příslušnou hmotnost. Použití bodu pro připojení pracovního nástroje k manipulaci nebo zdvihání břemene může ovlivnit zdvihací výkon stroje.

Konkrétní informace o produktu vždy vyhledejte v příslušné Příručce pro provoz a údržbu.

Specifikace kolového rýpadla M322F

Nosnosti – variabilně nastavitelný výložník

Všechny hodnoty jsou v kg, s nainstalovaným válcem a mechanismem lopaty, příslušenství: žádné, s protizávažím (4 700 kg), se zapnutým zesíleným zdvihem.



Nosnost při maximálním dosahu (špička násady / čep lopaty)



Zatížení přes přední stranu



Zatížení přes zadní stranu



Zatížení přes bok



Výška bodu závěsu břemene

**Středně
dlouhá
násada
2 500 mm**

Konfigurace podvozku	3 000 mm			4 500 mm			6 000 mm			7 500 mm			mm			
7 500 mm	Nižší (st. podv.) zadní radlice nahore													*3 850	*3 850	*3 850
	Nižší (st. podv.) zadní radlice dole													*3 850	*3 850	*3 850
	Nižší (st. podv.) př. stabilizační opěry a zad. radlice spuštěné													*3 850	*3 850	*3 850
	Nižší (st. podv.) dvě soupravy stabilizačních opěr spuštěné													*3 850	*3 850	*3 850
	Nižší (st. podv.) př. radlice a zad. stabilizační opěry spuštěné													*3 850	*3 850	*3 850
6 000 mm	Nižší (st. podv.) zadní radlice nahore						6 350	5 100	4 350					*3 350	*3 350	3 200
	Nižší (st. podv.) zadní radlice dole						6 300	*6 750	4 750					*3 350	*3 350	*3 350
	Nižší (st. podv.) př. stabilizační opěry a zad. radlice spuštěné						*6 750	*6 750	*6 750					*3 350	*3 350	*3 350
	Nižší (st. podv.) dvě soupravy stabilizačních opěr spuštěné						*6 750	*6 750	*6 750					*3 350	*3 350	*3 350
	Nižší (st. podv.) př. radlice a zad. stabilizační opěry spuštěné						*6 750	*6 750	*6 750					*3 350	*3 350	*3 350
4 500 mm	Nižší (st. podv.) zadní radlice nahore				*8 750	7 850	6 500	6 150	4 950	4 200	4 300	3 400	2 900	*3 150	*3 150	2 650
	Nižší (st. podv.) zadní radlice dole				*8 750	*8 750	7 200	6 150	*7 100	4 600	4 300	*5 800	3 200	*3 150	*3 150	2 950
	Nižší (st. podv.) př. stabilizační opěry a zad. radlice spuštěné				*8 750	*8 750	*8 750	*7 100	*7 100	6 700	*5 800	*5 800	4 650	*3 150	*3 150	*3 150
	Nižší (st. podv.) dvě soupravy stabilizačních opěr spuštěné				*8 750	*8 750	*8 750	*7 100	*7 100	*7 100	*5 800	*5 800	5 700	*3 150	*3 150	*3 150
	Nižší (st. podv.) př. radlice a zad. stabilizační opěry spuštěné				*8 750	*8 750	*8 750	*7 100	*7 100	6 900	*5 800	*5 800	4 800	*3 150	*3 150	*3 150
3 000 mm	Nižší (st. podv.) zadní radlice nahore				9 100	7 200	5 900	5 900	4 700	3 950	4 200	3 350	2 800	*3 100	*3 100	2 400
	Nižší (st. podv.) zadní radlice dole				9 100	*10 500	6 600	5 850	*7 550	4 350	4 200	*6 000	3 100	*3 100	*3 100	2 650
	Nižší (st. podv.) př. stabilizační opěry a zad. radlice spuštěné				*10 500	*10 500	10 000	*7 550	*7 550	6 400	*6 000	*6 000	4 550	*3 100	*3 100	*3 100
	Nižší (st. podv.) dvě soupravy stabilizačních opěr spuštěné				*10 500	*10 500	*10 500	*7 550	*7 550	*7 550	*6 000	*6 000	5 550	*3 100	*3 100	*3 100
	Nižší (st. podv.) př. radlice a zad. stabilizační opěry spuštěné				*10 500	*10 500	10 400	*7 550	*7 550	6 650	*6 000	*6 000	4 700	*3 100	*3 100	*3 100
1 500 mm	Nižší (st. podv.) zadní radlice nahore				8 550	6 650	5 400	5 650	4 450	3 700	4 100	3 200	2 700	*3 250	2 750	2 300
	Nižší (st. podv.) zadní radlice dole				8 500	*11 700	6 100	5 600	*8 250	4 100	4 050	*6 300	3 000	*3 250	*3 250	2 550
	Nižší (st. podv.) př. stabilizační opěry a zad. radlice spuštěné				*11 700	*11 700	9 400	*8 250	*8 250	6 150	*6 300	*6 300	4 450	*3 250	*3 250	*3 250
	Nižší (st. podv.) dvě soupravy stabilizačních opěr spuštěné				*11 700	*11 700	*11 700	*8 250	*8 250	7 600	*6 300	*6 300	5 450	*3 250	*3 250	*3 250
	Nižší (st. podv.) př. radlice a zad. stabilizační opěry spuštěné				*11 700	*11 700	9 800	*8 250	*8 250	6 350	*6 300	*6 300	4 600	*3 250	*3 250	*3 250
0 mm	Nižší (st. podv.) zadní radlice nahore				8 300	6 400	5 200	5 450	4 250	3 500	4 000	3 100	2 600	*3 500	2 800	2 350
	Nižší (st. podv.) zadní radlice dole				8 250	*11 650	5 850	5 450	*8 500	3 950	3 950	*6 550	2 900	*3 500	*3 500	2 650
	Nižší (st. podv.) př. stabilizační opěry a zad. radlice spuštěné				*11 650	*11 650	9 150	*8 500	*8 500	5 950	*6 550	*6 550	4 350	*3 500	*3 500	*3 500
	Nižší (st. podv.) dvě soupravy stabilizačních opěr spuštěné				*11 650	*11 650	*11 650	*8 500	*8 500	7 450	*6 550	*6 550	5 350	*3 500	*3 500	*3 500
	Nižší (st. podv.) př. radlice a zad. stabilizační opěry spuštěné				*11 650	*11 650	9 500	*8 500	*8 500	6 200	*6 550	6 500	4 500	*3 500	*3 500	*3 500
-1 500 mm	Nižší (st. podv.) zadní radlice nahore	*10 000	*10 000	9 600	8 250	6 350	5 150	5 400	4 200	3 450	4 000	3 150	2 600	3 950	3 100	2 600
	Nižší (st. podv.) zadní radlice dole	*10 000	*10 000	*10 000	8 200	*10 600	5 800	5 350	*7 900	3 900	3 950	*5 150	2 900	3 950	*4 000	2 900
	Nižší (st. podv.) př. stabilizační opěry a zad. radlice spuštěné	*10 000	*10 000	*10 000	*10 600	*10 600	9 100	*7 900	*7 900	5 900	*5 150	*5 150	4 350	*4 000	*4 000	*4 000
	Nižší (st. podv.) dvě soupravy stabilizačních opěr spuštěné	*10 000	*10 000	*10 000	*10 600	*10 600	*10 600	*7 900	*7 900	7 350	*5 150	*5 150	*5 150	*4 000	*4 000	*4 000
	Nižší (st. podv.) př. radlice a zad. stabilizační opěry spuštěné	*10 000	*10 000	*10 000	*10 600	*10 600	9 450	*7 900	*7 900	6 100	*5 150	*5 150	4 500	*4 000	*4 000	*4 000
-3 000 mm	Nižší (st. podv.) zadní radlice nahore				8 350	6 450	5 250	5 450	4 300	3 550						
	Nižší (st. podv.) zadní radlice dole				8 300	*8 500	5 900	5 450	*6 150	3 950						
	Nižší (st. podv.) př. stabilizační opěry a zad. radlice spuštěné				*8 500	*8 500	*8 500	*6 150	*6 150	6 000						
	Nižší (st. podv.) dvě soupravy stabilizačních opěr spuštěné				*8 500	*8 500	*8 500	*6 150	*6 150	*6 150						
	Nižší (st. podv.) př. radlice a zad. stabilizační opěry spuštěné				*8 500	*8 500	*8 500	*6 150	*6 150	*6 150						

* Omezení je dáno spíše možnostmi hydraulického systému než zatížením způsobujícím převrácení stroje.

Jmenovité nosnosti vycházejí z ustanovení normy ISO 10567:2007 a nepřekračují 87 % nosnosti dané hydraulickým systémem nebo 75 % zatížení způsobujícího převrácení stroje. Bod závěsu břemene je v ose montážního čepu otáčení lopaty na násadě. Kynná náprava musí být uzamknuta. Nosnosti jsou stanoveny pro stroj, který stojí na pevném povrchu s rovnoměrnou únosností a válcem variabilního výložníku nastaveným na maximální délku. U nosnosti zahrnující lopatu či rychloupínací zařízení je nutné od výše uvedených hodnot odečíst příslušnou hmotnost. Použití bodu pro připojení pracovního nástroje k manipulaci nebo zdvihání břemen může ovlivnit zdvihací výkon stroje.

Konkrétní informace o produktu vždy vyhledejte v příslušné Příručce pro provoz a údržbu.

Nosnosti – variabilně nastavitelný výložník

Všechny hodnoty jsou v kg, s nainstalovaným válcem a mechanismem lopaty, příslušenství: žádné, s protizávažím (4 700 kg), se zapnutým zesíleným zdvihem.



Nosnost při maximálním dosahu (špička násady / čep lopaty)



Zatížení přes přední stranu



Zatížení přes zadní stranu



Zatížení přes bok



Výška bodu závěsu břemene

Dlouhá násada
2 900 mm

Délka násady (mm)	Konfigurace podvozku	3 000 mm			4 500 mm			6 000 mm			7 500 mm			mm		
9 000 mm	Nižší (st. podv.) zadní radlice nahoře				*4 200	*4 200	*4 200							*4 150	*4 150	*4 150
	Nižší (st. podv.) zadní radlice dole				*4 200	*4 200	*4 200							*4 150	*4 150	*4 150
	Nižší (st. podv.) př. stabilizační opěry a zad. radlice spuštěné				*4 200	*4 200	*4 200							*4 150	*4 150	*4 150
	Nižší (st. podv.) dvě soupravy stabilizačních opěr spuštěné				*4 200	*4 200	*4 200							*4 150	*4 150	*4 150
	Nižší (st. podv.) př. radlice a zad. stabilizační opěry spuštěné				*4 200	*4 200	*4 200							*4 150	*4 150	*4 150
7 500 mm	Nižší (st. podv.) zadní radlice nahoře							*5 100	*5 100	4 400				*3 100	*3 100	*3 100
	Nižší (st. podv.) zadní radlice dole							*5 100	*5 100	4 800				*3 100	*3 100	*3 100
	Nižší (st. podv.) př. stabilizační opěry a zad. radlice spuštěné							*5 100	*5 100	*5 100				*3 100	*3 100	*3 100
	Nižší (st. podv.) dvě soupravy stabilizačních opěr spuštěné							*5 100	*5 100	*5 100				*3 100	*3 100	*3 100
	Nižší (st. podv.) př. radlice a zad. stabilizační opěry spuštěné							*5 100	*5 100	*5 100				*3 100	*3 100	*3 100
6 000 mm	Nižší (st. podv.) zadní radlice nahoře							*6 300	5 200	4 400	*3 150	*3 150	2 900	*2 750	*2 750	*2 750
	Nižší (st. podv.) zadní radlice dole							*6 300	*6 300	4 850	*3 150	*3 150	*3 150	*2 750	*2 750	*2 750
	Nižší (st. podv.) př. stabilizační opěry a zad. radlice spuštěné							*6 300	*6 300	*6 300	*3 150	*3 150	*3 150	*2 750	*2 750	*2 750
	Nižší (st. podv.) dvě soupravy stabilizačních opěr spuštěné							*6 300	*6 300	*6 300	*3 150	*3 150	*3 150	*2 750	*2 750	*2 750
	Nižší (st. podv.) př. radlice a zad. stabilizační opěry spuštěné							*6 300	*6 300	*6 300	*3 150	*3 150	*3 150	*2 750	*2 750	*2 750
4 500 mm	Nižší (st. podv.) zadní radlice nahoře				*7 850	*7 850	6 650	6 200	5 000	4 200	4 350	3 450	2 900	*2 600	*2 600	2 450
	Nižší (st. podv.) zadní radlice dole				*7 850	*7 850	7 350	6 200	*6 800	4 650	4 300	*5 600	3 200	*2 600	*2 600	*2 600
	Nižší (st. podv.) př. stabilizační opěry a zad. radlice spuštěné				*7 850	*7 850	*7 850	*6 800	*6 800	6 750	*5 600	*5 600	4 700	*2 600	*2 600	*2 600
	Nižší (st. podv.) dvě soupravy stabilizačních opěr spuštěné				*7 850	*7 850	*7 850	*6 800	*6 800	*6 800	*5 600	*5 600	*5 600	*2 600	*2 600	*2 600
	Nižší (st. podv.) př. radlice a zad. stabilizační opěry spuštěné				*7 850	*7 850	*7 850	*6 800	*6 800	*6 800	*5 600	*5 600	4 850	*2 600	*2 600	*2 600
3 000 mm	Nižší (st. podv.) zadní radlice nahoře				9 250	7 300	6 050	5 950	4 750	3 950	4 200	3 350	2 800	*2 600	*2 600	2 200
	Nižší (st. podv.) zadní radlice dole				9 200	*10 000	6 700	5 900	*7 300	4 400	4 200	*5 800	3 100	*2 600	*2 600	2 450
	Nižší (st. podv.) př. stabilizační opěry a zad. radlice spuštěné				*10 000	*10 000	*10 000	*7 300	*7 300	6 450	*5 800	*5 800	4 600	*2 600	*2 600	*2 600
	Nižší (st. podv.) dvě soupravy stabilizačních opěr spuštěné				*10 000	*10 000	*10 000	*7 300	*7 300	*7 300	*5 800	*5 800	5 600	*2 600	*2 600	*2 600
	Nižší (st. podv.) př. radlice a zad. stabilizační opěry spuštěné				*10 000	*10 000	*10 000	*7 300	*7 300	6 650	*5 800	*5 800	4 700	*2 600	*2 600	*2 600
1 500 mm	Nižší (st. podv.) zadní radlice nahoře				8 600	6 700	5 450	5 650	4 450	3 700	4 050	3 200	2 650	*2 650	2 550	2 100
	Nižší (st. podv.) zadní radlice dole				8 550	*11 400	6 150	5 600	*7 950	4 100	4 050	*6 100	2 950	*2 650	*2 650	2 350
	Nižší (st. podv.) př. stabilizační opěry a zad. radlice spuštěné				*11 400	*11 400	9 450	*7 950	*7 950	6 150	*6 100	*6 100	4 450	*2 650	*2 650	*2 650
	Nižší (st. podv.) dvě soupravy stabilizačních opěr spuštěné				*11 400	*11 400	*11 400	*7 950	*7 950	7 650	*6 100	*6 100	5 450	*2 650	*2 650	*2 650
	Nižší (st. podv.) př. radlice a zad. stabilizační opěry spuštěné				*11 400	*11 400	9 850	*7 950	*7 950	6 350	*6 100	*6 100	4 550	*2 650	*2 650	*2 650
0 mm	Nižší (st. podv.) zadní radlice nahoře				8 250	6 400	5 150	5 450	4 250	3 500	3 950	3 100	2 550	*2 850	2 600	2 150
	Nižší (st. podv.) zadní radlice dole				8 250	*11 750	5 800	5 400	*8 500	3 900	3 950	*6 450	2 850	*2 850	*2 850	2 400
	Nižší (st. podv.) př. stabilizační opěry a zad. radlice spuštěné				*11 750	*11 750	9 100	*8 500	*8 500	5 950	*6 450	*6 450	4 300	*2 850	*2 850	*2 850
	Nižší (st. podv.) dvě soupravy stabilizačních opěr spuštěné				*11 750	*11 750	11 700	*8 500	*8 500	7 400	*6 450	*6 450	5 300	*2 850	*2 850	*2 850
	Nižší (st. podv.) př. radlice a zad. stabilizační opěry spuštěné				*11 750	*11 750	9 500	*8 500	*8 500	6 150	*6 450	*6 450	4 450	*2 850	*2 850	*2 850
-1 500 mm	Nižší (st. podv.) zadní radlice nahoře	*9 450	*9 450	9 400	8 150	6 300	5 050	5 350	4 150	3 400	3 900	3 050	2 550	*3 250	2 800	2 350
	Nižší (st. podv.) zadní radlice dole	*9 450	*9 450	*9 450	8 150	*10 950	5 750	5 300	*8 100	3 850	3 900	*6 000	2 850	*3 250	*3 250	2 600
	Nižší (st. podv.) př. stabilizační opěry a zad. radlice spuštěné	*9 450	*9 450	*9 450	*10 950	*10 950	9 000	*8 100	*8 100	5 850	*6 000	*6 000	4 300	*3 250	*3 250	*3 250
	Nižší (st. podv.) dvě soupravy stabilizačních opěr spuštěné	*9 450	*9 450	*9 450	*10 950	*10 950	*10 950	*8 100	*8 100	7 300	*6 000	*6 000	5 300	*3 250	*3 250	*3 250
	Nižší (st. podv.) př. radlice a zad. stabilizační opěry spuštěné	*9 450	*9 450	*9 450	*10 950	*10 950	9 400	*8 100	*8 100	6 050	*6 000	*6 000	4 400	*3 250	*3 250	*3 250
-3 000 mm	Nižší (st. podv.) zadní radlice nahoře				8 250	6 350	5 150	5 400	4 200	3 450						
	Nižší (st. podv.) zadní radlice dole				8 200	*9 150	5 800	5 350	*6 750	3 850						
	Nižší (st. podv.) př. stabilizační opěry a zad. radlice spuštěné				*9 150	*9 150	9 100	*6 750	*6 750	5 900						
	Nižší (st. podv.) dvě soupravy stabilizačních opěr spuštěné				*9 150	*9 150	*9 150	*6 750	*6 750	*6 750						
	Nižší (st. podv.) př. radlice a zad. stabilizační opěry spuštěné				*9 150	*9 150	*9 150	*6 750	*6 750	6 100						

* Omezení je dáno spíše možnostmi hydraulického systému než zatížením způsobujícím převrácení stroje.

Jmenovité nosnosti vycházejí z ustanovení normy ISO 10567:2007 a nepřekračují 87 % nosnosti dané hydraulickým systémem nebo 75 % zatížení způsobujícího převrácení stroje. Bod závěsu břemene je v ose montážního čepu otáčení lopaty na násadě. Kynná náprava musí být uzamknuta. Nosnosti jsou stanoveny pro stroj, který stojí na pevném povrchu s rovnoměrnou únosností a válcem variabilního výložníku nastaveným na maximální délku. U nosnosti zahrnující lopatu či rychloupínací zařízení je nutné od výše uvedených hodnot odečíst příslušnou hmotnost. Použití bodu pro připojení pracovního nástroje k manipulaci nebo zdvihání břemen může ovlivnit zdvihací výkon stroje.

Konkrétní informace o produktu vždy vyhledejte v příslušné Příručce pro provoz a údržbu.

Specifikace kolového rýpadla M322F

Nosnosti – jednodílný výložník

Všechny hodnoty jsou v kg, s nainstalovaným válcem a mechanismem lopaty, příslušenství: žádné, s protizávažím (4 700 kg), se zapnutým zesíleným zdvihem.



Nosnost při maximálním dosahu (špička násady / čep lopaty)



Zatížení přes přední stranu



Zatížení přes zadní stranu



Zatížení přes bok



Výška bodu závěsu břemene

**Středně
dlouhá
násada
2 500 mm**

Konfigurace podvozku	3 000 mm			4 500 mm			6 000 mm			7 500 mm			mm			
7 500 mm	Nižší (st. podv.) zadní radlice nahore						*3 950	*3 950	*3 950				*3 750	*3 750	*3 750	
	Nižší (st. podv.) zadní radlice dole						*3 950	*3 950	*3 950				*3 750	*3 750	*3 750	
	Nižší (st. podv.) př. stabilizační opěry a zad. radlice spuštěné						*3 950	*3 950	*3 950				*3 750	*3 750	*3 750	
	Nižší (st. podv.) dvě soupravy stabilizačních opěr spuštěné						*3 950	*3 950	*3 950				*3 750	*3 750	*3 750	
	Nižší (st. podv.) př. radlice a zad. stabilizační opěry spuštěné						*3 950	*3 950	*3 950				*3 750	*3 750	*3 750	
6 000 mm	Nižší (st. podv.) zadní radlice nahore						6 300	5 100	4 350				*3 350	*3 350	3 150	
	Nižší (st. podv.) zadní radlice dole						6 250	*6 400	4 750				*3 350	*3 350	*3 350	
	Nižší (st. podv.) př. stabilizační opěry a zad. radlice spuštěné						*6 400	*6 400	*6 400				*3 350	*3 350	*3 350	
	Nižší (st. podv.) dvě soupravy stabilizačních opěr spuštěné						*6 400	*6 400	*6 400				*3 350	*3 350	*3 350	
	Nižší (st. podv.) př. radlice a zad. stabilizační opěry spuštěné						*6 400	*6 400	*6 400				*3 350	*3 350	*3 350	
4 500 mm	Nižší (st. podv.) zadní radlice nahore						6 100	4 950	4 150	4 300	3 450	2 900	*3 200	3 100	2 650	
	Nižší (st. podv.) zadní radlice dole						6 100	*6 950	4 600	4 300	*6 150	3 200	*3 200	*3 200	2 900	
	Nižší (st. podv.) př. stabilizační opěry a zad. radlice spuštěné						*6 950	*6 950	6 650	*6 150	*6 150	4 650	*3 200	*3 200	*3 200	
	Nižší (st. podv.) dvě soupravy stabilizačních opěr spuštěné						*6 950	*6 950	*6 950	*6 150	*6 150	5 650	*3 200	*3 200	*3 200	
	Nižší (st. podv.) př. radlice a zad. stabilizační opěry spuštěné						*6 950	*6 950	6 850	*6 150	*6 150	4 800	*3 200	*3 200	*3 200	
3 000 mm	Nižší (st. podv.) zadní radlice nahore				9 000	7 100	5 900	5 850	4 650	3 950	4 200	3 350	2 800	*3 200	2 800	2 400
	Nižší (st. podv.) zadní radlice dole				9 000	*10 400	6 550	5 850	*7 750	4 350	4 200	*6 400	3 100	*3 200	*3 200	2 650
	Nižší (st. podv.) př. stabilizační opěry a zad. radlice spuštěné				*10 400	*10 400	9 900	*7 750	*7 750	6 400	*6 400	*6 400	4 550	*3 200	*3 200	*3 200
	Nižší (st. podv.) dvě soupravy stabilizačních opěr spuštěné				*10 400	*10 400	*10 400	*7 750	*7 750	*7 750	*6 400	*6 400	5 550	*3 200	*3 200	*3 200
	Nižší (st. podv.) př. radlice a zad. stabilizační opěry spuštěné				*10 400	*10 400	10 250	*7 750	*7 750	6 600	*6 400	*6 400	4 700	*3 200	*3 200	*3 200
1 500 mm	Nižší (st. podv.) zadní radlice nahore				8 500	6 600	5 400	5 600	4 450	3 700	4 100	3 200	2 700	*3 350	2 700	2 300
	Nižší (st. podv.) zadní radlice dole				8 450	*11 750	6 100	5 600	*8 400	4 100	4 050	6 650	3 000	*3 350	*3 350	2 550
	Nižší (st. podv.) př. stabilizační opěry a zad. radlice spuštěné				*11 750	*11 750	9 350	*8 400	*8 400	6 100	*6 700	*6 700	4 450	*3 350	*3 350	*3 350
	Nižší (st. podv.) dvě soupravy stabilizačních opěr spuštěné				*11 750	*11 750	*11 750	*8 400	*8 400	7 550	*6 700	*6 700	5 400	*3 350	*3 350	*3 350
	Nižší (st. podv.) př. radlice a zad. stabilizační opěry spuštěné				*11 750	*11 750	9 700	*8 400	*8 400	6 300	*6 700	6 550	4 550	*3 350	*3 350	*3 350
0 mm	Nižší (st. podv.) zadní radlice nahore				8 250	6 400	5 200	5 450	4 250	3 550	4 000	3 150	2 600	3 550	2 800	2 350
	Nižší (st. podv.) zadní radlice dole				8 250	*11 850	5 850	5 400	*8 600	3 950	3 950	6 550	2 900	3 500	*3 700	2 600
	Nižší (st. podv.) př. stabilizační opěry a zad. radlice spuštěné				*11 850	*11 850	9 100	*8 600	*8 600	5 950	*6 650	*6 650	4 350	*3 700	*3 700	*3 700
	Nižší (st. podv.) dvě soupravy stabilizačních opěr spuštěné				*11 850	*11 850	11 650	*8 600	*8 600	7 400	*6 650	6 650	5 300	*3 700	*3 700	*3 700
	Nižší (st. podv.) př. radlice a zad. stabilizační opěry spuštěné				*11 850	*11 850	9 450	*8 600	*8 600	6 150	*6 650	6 450	4 500	*3 700	*3 700	*3 700
-1 500 mm	Nižší (st. podv.) zadní radlice nahore	*9 750	*9 750	9 700	8 250	6 400	5 200	5 400	4 200	3 500	4 000	3 100	2 600	3 850	3 050	2 550
	Nižší (st. podv.) zadní radlice dole	*9 750	*9 750	*9 750	8 200	*11 000	5 850	5 350	*8 200	3 900	3 950	*6 050	2 900	3 850	*4 300	2 850
	Nižší (st. podv.) př. stabilizační opěry a zad. radlice spuštěné	*9 750	*9 750	*9 750	*11 000	*11 000	9 050	*8 200	*8 200	5 900	*6 050	*6 050	4 350	*4 300	*4 300	4 200
	Nižší (st. podv.) dvě soupravy stabilizačních opěr spuštěné	*9 750	*9 750	*9 750	*11 000	*11 000	*11 000	*8 200	*8 200	7 300	*6 050	*6 050	5 300	*4 300	*4 300	*4 300
	Nižší (st. podv.) př. radlice a zad. stabilizační opěry spuštěné	*9 750	*9 750	*9 750	*11 000	*11 000	9 450	*8 200	*8 200	6 100	*6 050	*6 050	4 450	*4 300	*4 300	*4 300
-3 000 mm	Nižší (st. podv.) zadní radlice nahore	*11 850	*11 850	9 900	8 350	6 450	5 300	5 450	4 250	3 550				4 650	3 650	3 050
	Nižší (st. podv.) zadní radlice dole	*11 850	*11 850	11 350	8 300	*9 200	5 950	5 400	*6 800	3 950				4 600	*5 350	3 400
	Nižší (st. podv.) př. stabilizační opěry a zad. radlice spuštěné	*11 850	*11 850	*11 850	*9 200	*9 200	9 150	*6 800	*6 800	5 950				*5 350	*5 350	5 050
	Nižší (st. podv.) dvě soupravy stabilizačních opěr spuštěné	*11 850	*11 850	*11 850	*9 200	*9 200	*9 200	*6 800	*6 800	*6 800				*5 350	*5 350	*5 350
	Nižší (st. podv.) př. radlice a zad. stabilizační opěry spuštěné	*11 850	*11 850	*11 850	*9 200	*9 200	*9 200	*6 800	*6 800	6 150				*5 350	*5 350	5 200

* Omezení je dáno spíše možnostmi hydraulického systému než zatížením způsobujícím převrácení stroje.

Jmenovité nosnosti vycházejí z ustanovení normy ISO 10567:2007 a nepřekračují 87 % nosnosti dané hydraulickým systémem nebo 75 % zatížení způsobujícího převrácení stroje. Bod závěsu břemene je v ose montážního čepu otáčení lopaty na násadě. Kynná náprava musí být uzamknuta. Nosnosti jsou stanoveny pro stroj, který stojí na pevném povrchu s rovnoměrnou únosností. U nosnosti zahrnující lopatu či rychloupínací zařízení je nutné od výše uvedených hodnot odečíst příslušnou hmotnost. Použití bodu pro připojení pracovního nástroje k manipulaci nebo zdvihání břemen může ovlivnit zdvihací výkon stroje.

Konkrétní informace o produktu vždy vyhledejte v příslušné Příručce pro provoz a údržbu.

Nosnosti – jednodílný výložník

Všechny hodnoty jsou v kg, s nainstalovaným válcem a mechanismem lopaty, příslušenství: žádné, s protizávažím (3 500 kg), se zapnutým zesíleným zdvihem.



Nosnost při maximálním dosahu (špička násady / čep lopaty)



Zatížení přes přední stranu



Zatížení přes zadní stranu



Zatížení přes bok



Výška bodu závěsu břemene

Dlouhá násada
2 900 mm

Délka násady (mm)	Konfigurace podvozku	3 000 mm			4 500 mm			6 000 mm			7 500 mm			Výška bodu závěsu břemene (mm)							
		Front	Side	Rear	Front	Side	Rear	Front	Side	Rear	Front	Side	Rear	Front	Side	Rear					
7 500 mm	Nižší (st. podv.) zadní radlice nahore																	*3 050	*3 050	*3 050	
	Nižší (st. podv.) zadní radlice dole																		*3 050	*3 050	*3 050
	Nižší (st. podv.) př. stabilizační opěry a zad. radlice spuštěné																		*3 050	*3 050	*3 050
	Nižší (st. podv.) dvě soupravy stabilizačních opěr spuštěné																		*3 050	*3 050	*3 050
	Nižší (st. podv.) př. radlice a zad. stabilizační opěry spuštěné																		*3 050	*3 050	*3 050
6 000 mm	Nižší (st. podv.) zadní radlice nahore											3 800	2 950	2 500					*2 750	*2 750	2 350
	Nižší (st. podv.) zadní radlice dole											3 750	*3 850	2 750					*2 750	*2 750	2 650
	Nižší (st. podv.) př. stabilizační opěry a zad. radlice spuštěné											*3 850	*3 850	*3 850					*2 750	*2 750	*2 750
	Nižší (st. podv.) dvě soupravy stabilizačních opěr spuštěné											*3 850	*3 850	*3 850					*2 750	*2 750	*2 750
	Nižší (st. podv.) př. radlice a zad. stabilizační opěry spuštěné											*3 850	*3 850	*3 850					*2 750	*2 750	*2 750
4 500 mm	Nižší (st. podv.) zadní radlice nahore							5 400	4 250	3 550	3 750	2 900	2 450						*2 650	2 350	2 000
	Nižší (st. podv.) zadní radlice dole							5 350	*6 550	3 950	3 700	*5 850	2 700						*2 650	*2 650	2 200
	Nižší (st. podv.) př. stabilizační opěry a zad. radlice spuštěné							*6 550	*6 550	5 900	*5 850	*5 850	4 100						*2 650	*2 650	*2 650
	Nižší (st. podv.) dvě soupravy stabilizačních opěr spuštěné							*6 550	*6 550	*6 550	*5 850	*5 850	5 000						*2 650	*2 650	*2 650
	Nižší (st. podv.) př. radlice a zad. stabilizační opěry spuštěné							*6 550	*6 550	6 050	*5 850	*5 850	4 200						*2 650	*2 650	*2 650
3 000 mm	Nižší (st. podv.) zadní radlice nahore				7 950	6 150	5 050	5 100	4 000	3 300	3 600	2 800	2 300						*2 650	2 150	1 750
	Nižší (st. podv.) zadní radlice dole				7 950	*9 850	5 700	5 100	*7 400	3 700	3 600	6 000	2 600						*2 650	*2 650	2 000
	Nižší (st. podv.) př. stabilizační opěry a zad. radlice spuštěné				*9 850	*9 850	8 800	*7 400	*7 400	5 600	*6 200	*6 200	3 950						*2 650	*2 650	*2 650
	Nižší (st. podv.) dvě soupravy stabilizačních opěr spuštěné				*9 850	*9 850	*9 850	*7 400	*7 400	6 950	*6 200	6 100	4 850						*2 650	*2 650	*2 650
	Nižší (st. podv.) př. radlice a zad. stabilizační opěry spuštěné				*9 850	*9 850	9 150	*7 400	*7 400	5 800	*6 200	5 950	4 100						*2 650	*2 650	*2 650
1 500 mm	Nižší (st. podv.) zadní radlice nahore				7 400	5 600	4 550	4 850	3 700	3 050	3 500	2 650	2 200						2 750	2 050	1 700
	Nižší (st. podv.) zadní radlice dole				7 350	*11 400	5 150	4 800	*8 200	3 450	3 450	5 850	2 450						2 700	*2 800	1 900
	Nižší (st. podv.) př. stabilizační opěry a zad. radlice spuštěné				*11 400	*11 400	8 150	*8 200	*8 200	5 300	*6 550	*6 550	3 800						*2 800	*2 800	*2 800
	Nižší (st. podv.) dvě soupravy stabilizačních opěr spuštěné				*11 400	*11 400	10 550	*8 200	*8 200	6 650	*6 550	5 950	4 750						*2 800	*2 800	*2 800
	Nižší (st. podv.) př. radlice a zad. stabilizační opěry spuštěné				*11 400	*11 400	8 500	*8 200	*8 200	5 500	*6 550	5 750	3 950						*2 800	*2 800	*2 800
0 mm	Nižší (st. podv.) zadní radlice nahore				7 100	5 300	4 250	4 650	3 500	2 900	3 350	2 550	2 100						2 800	2 100	1 700
	Nižší (st. podv.) zadní radlice dole				7 050	*11 850	4 850	4 600	8 200	3 250	3 350	5 700	2 350						2 750	*3 050	1 950
	Nižší (st. podv.) př. stabilizační opěry a zad. radlice spuštěné				*11 850	*11 850	7 850	*8 550	*8 550	5 100	*6 650	6 550	3 700						*3 050	*3 050	*3 050
	Nižší (st. podv.) dvě soupravy stabilizačních opěr spuštěné				*11 850	*11 850	10 200	*8 550	8 250	6 450	*6 650	5 850	4 600						*3 050	*3 050	*3 050
	Nižší (st. podv.) př. radlice a zad. stabilizační opěry spuštěné				*11 850	*11 850	8 200	*8 550	8 000	5 300	*6 650	5 650	3 850						*3 050	*3 050	*3 050
-1 500 mm	Nižší (st. podv.) zadní radlice nahore	*9 250	*9 250	7 900	7 000	5 250	4 200	4 550	3 450	2 800	3 350	2 500	2 050						3 000	2 250	1 850
	Nižší (st. podv.) zadní radlice dole	*9 250	*9 250	9 150	6 950	*11 250	4 800	4 550	8 100	3 200	3 300	5 650	2 350						3 000	*3 500	2 100
	Nižší (st. podv.) př. stabilizační opěry a zad. radlice spuštěné	*9 250	*9 250	*9 250	*11 250	*11 250	7 750	*8 300	*8 300	5 050	*6 300	*6 300	3 650						*3 500	*3 500	3 300
	Nižší (st. podv.) dvě soupravy stabilizačních opěr spuštěné	*9 250	*9 250	*9 250	*11 250	*11 250	10 100	*8 300	8 150	6 350	*6 300	5 800	4 550						*3 500	*3 500	*3 500
	Nižší (st. podv.) př. radlice a zad. stabilizační opěry spuštěné	*9 250	*9 250	*9 250	*11 250	*11 250	8 100	*8 300	7 900	5 200	*6 300	5 600	3 800						*3 500	*3 500	3 400
-3 000 mm	Nižší (st. podv.) zadní radlice nahore	*13 200	10 550	8 050	7 050	5 300	4 250	4 600	3 450	2 800									3 550	2 700	2 200
	Nižší (st. podv.) zadní radlice dole	*13 200	*13 200	9 350	7 000	*9 750	4 850	4 550	*7 250	3 200									3 550	*4 350	2 500
	Nižší (st. podv.) př. stabilizační opěry a zad. radlice spuštěné	*13 200	*13 200	*13 200	*9 750	*9 750	7 850	*7 250	*7 250	5 050									*4 350	*4 350	3 900
	Nižší (st. podv.) dvě soupravy stabilizačních opěr spuštěné	*13 200	*13 200	*13 200	*9 750	*9 750	*9 750	*7 250	*7 250	6 350									*4 350	*4 350	*4 350
	Nižší (st. podv.) př. radlice a zad. stabilizační opěry spuštěné	*13 200	*13 200	*13 200	*9 750	*9 750	8 150	*7 250	*7 250	5 250									*4 350	*4 350	4 050
-4 500 mm	Nižší (st. podv.) zadní radlice nahore				*6 850	5 500	4 450														
	Nižší (st. podv.) zadní radlice dole				*6 850	*6 850	5 050														
	Nižší (st. podv.) př. stabilizační opěry a zad. radlice spuštěné				*6 850	*6 850	*6 850														
	Nižší (st. podv.) dvě soupravy stabilizačních opěr spuštěné				*6 850	*6 850	*6 850														
	Nižší (st. podv.) př. radlice a zad. stabilizační opěry spuštěné				*6 850	*6 850	*6 850														

* Omezení je dáno spíše možnostmi hydraulického systému než zatížením způsobujícím převrácení stroje.

Jmenovitá nosnost vychází z ustanovení normy ISO 10567:2007 a nepřekračují 87 % nosnosti dané hydraulickým systémem nebo 75 % zatížení způsobujícího převrácení stroje. Bod závěsu břemene je v ose montážního čepu otáčení lopaty na násadě. Kývná náprava musí být uzamknuta. Nosnosti jsou stanoveny pro stroj, který stojí na pevném povrchu s rovnoměrnou únosností. U nosnosti zahrnující lopatu či rychloplínací zařízení je nutné od výše uvedených hodnot odečíst příslušnou hmotnost. Použití bodu pro připojení pracovního nástroje k manipulaci nebo zdvihání břemen může ovlivnit zdvihací výkon stroje.

Konkrétní informace o produktu vždy vyhledejte v příslušné Příručce pro provoz a údržbu.

Specifikace kolového rýpadla M322F

Nosnosti – jednodílný výložník

Všechny hodnoty jsou v kg, s nainstalovaným válcem a mechanismem lopaty, příslušenství: žádné, s protizávažím (4 700 kg), se zapnutým zesíleným zdvihem.



Nosnost při maximálním dosahu (špička násady / čep lopaty)



Zatížení přes přední stranu



Zatížení přes zadní stranu



Zatížení přes bok



Výška bodu závěsu břemene

Dlouhá násada
2 900 mm

Délka násady (mm)	Konfigurace podvozku	3 000 mm			4 500 mm			6 000 mm			7 500 mm			Výška bodu závěsu břemene (mm)							
		Front	Side	Rear	Front	Side	Rear	Front	Side	Rear	Front	Side	Rear	Front	Side	Rear					
7 500 mm	Nižší (st. podv.) zadní radlice nahore																	*3 050	*3 050	*3 050	
	Nižší (st. podv.) zadní radlice dole																		*3 050	*3 050	*3 050
	Nižší (st. podv.) př. stabilizační opěry a zad. radlice spuštěné																		*3 050	*3 050	*3 050
	Nižší (st. podv.) dvě soupravy stabilizačních opěr spuštěné																		*3 050	*3 050	*3 050
	Nižší (st. podv.) př. radlice a zad. stabilizační opěry spuštěné																		*3 050	*3 050	*3 050
6 000 mm	Nižší (st. podv.) zadní radlice nahore											*3 850	3 500	2 950				*2 750	*2 750	*2 750	
	Nižší (st. podv.) zadní radlice dole											*3 850	*3 850	3 250				*2 750	*2 750	*2 750	
	Nižší (st. podv.) př. stabilizační opěry a zad. radlice spuštěné											*3 850	*3 850	*3 850				*2 750	*2 750	*2 750	
	Nižší (st. podv.) dvě soupravy stabilizačních opěr spuštěné											*3 850	*3 850	*3 850				*2 750	*2 750	*2 750	
	Nižší (st. podv.) př. radlice a zad. stabilizační opěry spuštěné											*3 850	*3 850	*3 850				*2 750	*2 750	*2 750	
4 500 mm	Nižší (st. podv.) zadní radlice nahore								6 150	4 950	4 200	4 300	3 450	2 950				*2 650	*2 650	2 400	
	Nižší (st. podv.) zadní radlice dole								6 150	*6 550	4 650	4 300	*5 850	3 250				*2 650	*2 650	*2 650	
	Nižší (st. podv.) př. stabilizační opěry a zad. radlice spuštěné								*6 550	*6 550	*6 550	*5 850	*5 850	4 700				*2 650	*2 650	*2 650	
	Nižší (st. podv.) dvě soupravy stabilizačních opěr spuštěné								*6 550	*6 550	*6 550	*5 850	*5 850	5 700				*2 650	*2 650	*2 650	
	Nižší (st. podv.) př. radlice a zad. stabilizační opěry spuštěné								*6 550	*6 550	*6 550	*5 850	*5 850	4 800				*2 650	*2 650	*2 650	
3 000 mm	Nižší (st. podv.) zadní radlice nahore				9 150	7 250	6 000	5 900	4 700	3 950	4 200	3 350	2 800					*2 650	2 600	2 200	
	Nižší (st. podv.) zadní radlice dole				9 100	*9 850	6 650	5 850	*7 400	4 400	4 200	*6 200	3 100					*2 650	*2 650	2 450	
	Nižší (st. podv.) př. stabilizační opěry a zad. radlice spuštěné				*9 850	*9 850	*9 850	*7 400	*7 400	6 400	*6 200	*6 200	4 550					*2 650	*2 650	*2 650	
	Nižší (st. podv.) dvě soupravy stabilizačních opěr spuštěné				*9 850	*9 850	*9 850	*7 400	*7 400	*7 400	*6 200	*6 200	5 550					*2 650	*2 650	*2 650	
	Nižší (st. podv.) př. radlice a zad. stabilizační opěry spuštěné				*9 850	*9 850	*9 850	*7 400	*7 400	6 600	*6 200	*6 200	4 700					*2 650	*2 650	*2 650	
1 500 mm	Nižší (st. podv.) zadní radlice nahore				8 550	6 650	5 450	5 600	4 450	3 700	4 050	3 200	2 700					*2 800	2 500	2 100	
	Nižší (st. podv.) zadní radlice dole				8 500	*11 400	6 100	5 600	*8 200	4 100	4 050	*6 550	3 000					*2 800	*2 800	2 350	
	Nižší (st. podv.) př. stabilizační opěry a zad. radlice spuštěné				*11 400	*11 400	9 400	*8 200	*8 200	6 150	*6 550	*6 550	4 400					*2 800	*2 800	*2 800	
	Nižší (st. podv.) dvě soupravy stabilizačních opěr spuštěné				*11 400	*11 400	*11 400	*8 200	*8 200	7 550	*6 550	*6 550	5 400					*2 800	*2 800	*2 800	
	Nižší (st. podv.) př. radlice a zad. stabilizační opěry spuštěné				*11 400	*11 400	9 750	*8 200	*8 200	6 350	*6 550	*6 550	4 550					*2 800	*2 800	*2 800	
0 mm	Nižší (st. podv.) zadní radlice nahore				8 250	6 400	5 200	5 400	4 250	3 500	3 950	3 100	2 600					*3 050	2 550	2 150	
	Nižší (st. podv.) zadní radlice dole				8 200	*11 850	5 850	5 400	*8 550	3 950	3 950	6 500	2 900					*3 050	*3 050	2 400	
	Nižší (st. podv.) př. stabilizační opěry a zad. radlice spuštěné				*11 850	*11 850	9 100	*8 550	*8 550	5 950	*6 650	*6 650	4 300					*3 050	*3 050	*3 050	
	Nižší (st. podv.) dvě soupravy stabilizačních opěr spuštěné				*11 850	*11 850	11 600	*8 550	*8 550	7 350	*6 650	6 600	5 300					*3 050	*3 050	*3 050	
	Nižší (st. podv.) př. radlice a zad. stabilizační opěry spuštěné				*11 850	*11 850	9 450	*8 550	*8 550	6 150	*6 650	6 400	4 450					*3 050	*3 050	*3 050	
-1 500 mm	Nižší (st. podv.) zadní radlice nahore				*9 250	*9 250	*9 250	8 150	6 300	5 100	5 350	4 150	3 450	3 900	3 050	2 550			*3 500	2 750	2 300
	Nižší (st. podv.) zadní radlice dole				*9 250	*9 250	*9 250	8 100	*11 250	5 750	5 300	*8 300	3 850	3 900	*6 300	2 850			*3 500	*3 500	2 600
	Nižší (st. podv.) př. stabilizační opěry a zad. radlice spuštěné				*9 250	*9 250	*9 250	*11 250	*11 250	9 000	*8 300	*8 300	5 850	*6 300	*6 300	4 250			*3 500	*3 500	*3 500
	Nižší (st. podv.) dvě soupravy stabilizačních opěr spuštěné				*9 250	*9 250	*9 250	*11 250	*11 250	*11 250	*8 300	*8 300	7 250	*6 300	*6 300	5 250			*3 500	*3 500	*3 500
	Nižší (st. podv.) př. radlice a zad. stabilizační opěry spuštěné				*9 250	*9 250	*9 250	*11 250	*11 250	9 350	*8 300	*8 300	6 050	*6 300	*6 300	4 400			*3 500	*3 500	*3 500
-3 000 mm	Nižší (st. podv.) zadní radlice nahore				*13 200	12 550	9 700	8 200	6 350	5 150	5 350	4 200	3 450						4 150	3 250	2 700
	Nižší (st. podv.) zadní radlice dole				*13 200	*13 200	11 100	8 200	*9 750	5 800	5 350	*7 250	3 900						4 150	*4 350	3 050
	Nižší (st. podv.) př. stabilizační opěry a zad. radlice spuštěné				*13 200	*13 200	*13 200	*9 750	*9 750	9 050	*7 250	*7 250	5 850						*4 350	*4 350	*4 350
	Nižší (st. podv.) dvě soupravy stabilizačních opěr spuštěné				*13 200	*13 200	*13 200	*9 750	*9 750	*9 750	*7 250	*7 250	*7 250						*4 350	*4 350	*4 350
	Nižší (st. podv.) př. radlice a zad. stabilizační opěry spuštěné				*13 200	*13 200	*13 200	*9 750	*9 750	9 400	*7 250	*7 250	6 050						*4 350	*4 350	*4 350
-4 500 mm	Nižší (st. podv.) zadní radlice nahore							*6 850	6 550	5 350											
	Nižší (st. podv.) zadní radlice dole							*6 850	*6 850	6 000											
	Nižší (st. podv.) př. stabilizační opěry a zad. radlice spuštěné							*6 850	*6 850	*6 850											
	Nižší (st. podv.) dvě soupravy stabilizačních opěr spuštěné							*6 850	*6 850	*6 850											
	Nižší (st. podv.) př. radlice a zad. stabilizační opěry spuštěné							*6 850	*6 850	*6 850											

* Omezení je dáno spíše možnostmi hydraulického systému než zatížením způsobujícím převrácení stroje.

Jmenovitá nosnost vychází z ustanovení normy ISO 10567:2007 a nepřekračují 87 % nosnosti dané hydraulickým systémem nebo 75 % zatížení způsobujícího převrácení stroje. Bod závěsu břemene je v ose montážního čepu otáčení lopaty na násadě. Kynná náprava musí být uzamknuta. Nosnosti jsou stanoveny pro stroj, který stojí na pevném povrchu s rovnoměrnou únosností. U nosnosti zahrnující lopatu či rychloplupínací zařízení je nutné od výše uvedených hodnot odečíst příslušnou hmotnost. Použití bodu pro připojení pracovního nástroje k manipulaci nebo zdvihání břemen může ovlivnit zdvihací výkon stroje.

Konkrétní informace o produktu vždy vyhledejte v příslušné Příručce pro provoz a údržbu.

Standardní vybavení

Standardní vybavení se může lišit. Podrobnosti vám sdělí prodejce Cat.

ELEKTRICKÝ SYSTÉM

- Alternátor 115 A
- Osvětlení
 - Souprava osvětlení LED obsahující všechny pracovní světlomety (kompatibilní s krytem proti padajícím předmětům) Souprava pracovních světlometů obsahuje světlomety instalované na kabině (dva přední, jeden zadní a jeden na protizávaží pro zadní kameru)
 - Pracovní světlo met na výložníku
 - Světlo LED uvnitř kabiny
 - Dvě přední světla pro jízdu po komunikacích, halogenová
 - Dvě zadní světla pro jízdu po komunikacích, moduly LED
- Hlavní vypínač
- Bezúdržbové akumulátory, pro velkou zátěž
- Signální/výstražná houkačka
- Elektrické čerpadlo pro doplňování paliva

MOTOR

- Motor Cat C7.1 s technologií ACERT splňující emisní normy EU IV
- Technologie dodatečných úprav včetně soupravy Cat Clean Emission Module (Cat CEM)
- Automatické ovládání otáček motoru (AESC, Automatic Engine Speed Control) včetně volby nízkých volnoběžných otáček jedním dotykem
- Výpnutí volnoběhu motoru (EIS, Engine Idle Shutdown)
- Volba výkonového režimu
- Nadmořská výška 3 000 m
- Automatický pomocný startovací prostředek
- Odlučovač vody z paliva se spínačem vody v palivu
- Elektrické čerpadlo pro odvodušnění palivového systému

HYDRAULICKÝ SYSTÉM

- Nastavitelná citlivost hydraulického systému
- Přídavné vedení výložníku a násady
- Všechny hadice Cat XT™-6 ES
- Ventily aretace pro okruh lopaty, řízení nástroje a multifunkční okruh

- Základní řídicí okruhy:
 - Středotlaký
 - Dvoucestný středotlaký okruh pro otáčení nebo vyklápění příslušenství
 - Ovládání nástroje / multifunkční provedení
 - Jednocestný nebo dvojecestný vysokotlaký okruh pro aplikace s kladivem nebo otevírání a zavírání příslušenství
 - Programovatelný průtok a tlak pro až 10 součástí příslušenství – výběr pomocí monitoru
 - Okruh rychloupínacího zařízení a vedení pro hydraulické rychloupínacího zařízení – kompatibilní s rychloupínacím zařízením Cat se samosvorným čepem
- Zpětný ventil spouštění výložníku (BLCV, Boom Lowering Check Valve) včetně výstražného zařízení při přetížení stroje
- Režim zesíleného zdvihu
- Hydraulický systém s funkcí regulace zatížení
- Elektrické řízení čerpadla (EPC, Electric Pump Control)
- Samostatné čerpadlo otoče
- Zpětné zařízení pro spouštění násady (SLCV, Stick Lowering Check Device)
- Okruh regenerace násady

STANOVIŠTĚ OBSLUHY

- Kabina s konstrukcí ROPS odpovídající požadavkům 2006/42/ES a testovaná podle ISO 12117-2:2008
- Nastavitelné loketní opěrky
- Klimatizace, topení a odmrazování s automatickou regulací teploty
- Zapalovač cigaret (24 V)
- Držák na kelímek nebo plechovku s nápojem
- Možnost přišroubování krytů ochrany před padajícími předměty (FOGS, Falling Object Guard System)
- Držák na lahev
- Dole upevněný rovnoběžný systém stěračů s (čtyřrychlostním) cyklovačem pokrývající horní a dolní čelní sklo
- Kamery
 - Vzadu upevněná širokoúhlá kamera (integrovaná do protizávaží) zobrazující obraz prostřednictvím monitoru v kabině
 - Širokoúhlá kamera vpravo upevněná na kapotě chladiče zobrazující obraz prostřednictvím speciálního velkého barevného monitoru

- Háček na oděv
- Systém tempomatu
- Výstražný signál zapnutého bezpečnostního pásu
- Omyvatelná podlahová rohož s úložným prostorem
- Rádio FM s přehrávačem disků CD s reproduktory a portem USB
- Plně nastavitelná odpružená sedačka
- Přístrojový panel a měřicí přístroje
 - Informace a výstražná hlášení v místním jazyce
 - Měřicí přístroje stavu paliva, chladičí kapaliny motoru, kapaliny pro úpravu výfukových plynů dieselových motorů (DEF, Diesel Exhaust Fluid) a teploty hydraulického oleje
 - Intervaly výměny filtrů a kapalin
 - Kontrolky předních světel, směrových světel, nízkého stavu paliva a nastavení otočného voliče motoru
 - Hodiny s 10denní záložní baterií
- Vnitřní osvětlení LED se spínačem dveří
- Joystick, ovládání s pilotními hydraulickými okruhy
- Vrstvené horní čelní sklo
- Výklopná levá boční konzola s blokováním pro všechny ovládací prvky
- Držák na literaturu v pravém bočním panelu
- Držák na mobilní telefon
- Parkovací brzda
- Kód PIN, prevence spuštění motoru
- Napájení 12 V – 10 A
- Chráníč proti dešti*
- Zadní okno (tvrzené sklo) / nouzový východ, s kladívkem
- Samonavíjecí bezpečnostní pás integrovaný do sedačky
- Bezpečnostní páka, integrovaná do levé konzole
- Utěsněná kabina s nucenou ventilací a filtrační vzduchu
- Střešní okno, vrstvené sklo
- Posuvná okna ve dveřích
- Sloupek řízení s nastavitelnou výškou a úhlem
- Úložná plocha vhodná pro svačinový box
- Sluneční clona na předním bezpečnostním skle a střešním okně

*Není kompatibilní s kryty ochrany před padajícími předměty.

Pokračování na další straně.

Standardní vybavení kolového rýpadla M322F

Standardní vybavení

Standardní vybavení se může lišit. Podrobnosti vám sdělí prodejce Cat.

PODVOZEK

- Pohon všech kol
- Automatické brzdy / zámek nápravy
- Plazivý pojezd
- Automatický zámek otoče a pojezdu
- Nápravy pro vysoké zatížení, pokročilý systém kotoučové brzdy a pojezdový motor, nastavitelná brzdná síla
- Kyvná přední náprava, uzamykatelná, s dálkovým mazacím bodem
- Pneumatiky, 11.00-20 16 PR, zdvojené
- Distanční kroužky pro pneumatiky
- Schůdky se skříňkou na nářadí v podvozku (vlevo a vpravo)
- Dvoudílná hnací hřídel, delší servisní intervaly (1 000 hodin)
- Dvourychlostní hydrostatická převodovka

DALŠÍ VYBAVENÍ

- Automatické mazání, centrální mazání (nářadí a ozubený převod otoče)
- Automatická brzda otoče
- Mechanismus lopaty s rozdělovacím ventilem
- Protizávaží, 3 500 kg
- Nouzový vypínač motoru
- Zrcátka, širokoúhlá, rám a kabina
- Systém Product Link
- Ventily S·O·SSM pro odběr vzorků motorového oleje, hydraulického oleje a chladicí kapaliny

Volitelné vybavení

Volitelné vybavení se může lišit. Podrobnosti vám sdělí prodejce Cat.

PŘÍDAVNÉ OVLÁDACÍ PRVKY A VEDENÍ

- Základní řídicí okruhy:
 - Druhý vysokotlaký okruh
 - Přídavný dvojcestný vysokotlaký okruh pro nástroje vyžadující druhou vysokotlakou nebo středotlakou funkci
- Funkce SmartBoom

HYDRAULICKÝ SYSTÉM

- Biologicky rozložitelný hydraulický olej Cat BIO HYDO Advanced HEES

PŘEDNÍ PÁKOVÝ MECHANISMUS

- Výložníky
 - Jednodílný výložník, 5 650 mm
 - Výložník VA (dvojdílný), 5 490 mm
- Násady
 - 2 500 mm
 - 2 900 mm

ELEKTRICKÝ SYSTÉM

- Výstražná houkačka při pojezdu se třemi volitelnými režimy
- Výstražný majáček na kabině

STANOVIŠTĚ OBSLUHY

- Řízení pomocí joysticku
- Nastavitelná sedačka s vysokým opěradlem, svislým a vodorovným vzduchovým odpružením a opěrkou hlavy
 - Pohodlné automatické nastavení hmotnosti, mechanická bederní opěrka, vyhřívání
 - Luxusní sedadlo je navíc vybaveno automatickým nastavením výšky a hmotnosti, pneumatickou bederní opěrkou, potahem z prémiové textilie, vyhříváním a chlazením.
- Bezpečnostní sklo
 - Jednodílné vysoce nárazuvzdorné (standardy EN 356 P5A, 10 mm)
 - Dělené 70/30 otevírací
- Vyhřívání zrcátka, rám a kabina
- Vysokotlaký pedál
- Schéma joysticku, výměnné
- Kryt proti padajícím předmětům (horní a přední)

PODVOZEK

- Pouze zadní radlice*
- Přední radlice* / zadní opěrné nohy
- Přední opěrné nohy / zadní radlice*
- Přední a zadní opěrné nohy
- Omezovač pohybu pro přejíždění, pro jízdu na veřejných komunikacích s drapákem

DALŠÍ VYBAVENÍ

- Systém zabezpečení stroje Cat (MSS)
- Souprava pro ochranu chlazení pro prašné prostředí (obsahuje jemné síto pro lepší ochranu chladiče a předčistič vzduchu motoru)
- Protizávaží 4 700 kg
- Systém tlumení rázů při pojezdu
- Pneumatiky (viz str. 22)
- Příslušenství (viz str. 25-26)

*Paralelní radlice 2,75 m

Další informace o produktech Cat, službách prodejců a průmyslových řešeních najdete na webových stránkách www.cat.com

© 2016 Caterpillar

Všechna práva vyhrazena

Materiály a technické údaje se mohou bez oznámení změnit. Stroje na fotografiích mohou být vyobrazeny s přídatným vybavením. Informujte se u prodejce Cat o aktuální nabídce volitelného vybavení.

CAT, CATERPILLAR, SAFETY.CAT.COM, jim příslušná loga, "Caterpillar Yellow" a design označení strojů "Power Edge" spolu se zde použitým označením společnosti a produktů jsou ochrannými známkami společnosti Caterpillar a nesmí být používány bez jejího svolení.

VisionLink je ochrannou známkou společnosti Trimble Navigation Limited, registrované v USA a dalších zemích.

A7HQ7769 (01-2016)
(Překlad: 02-2016)
(Evropa)

