

M316F

Kolové rýpadlo

2017



Motor

Typ motoru	Cat® C4.4 ACERT™
Emise	EU IV
Čistý výkon (maximální)	
ISO 9249 při 2 000 ot/min (metrické jednotky)	105 kW (143 k)
ISO 14396 při 2 000 ot/min (celkový)	110 kW (150 k)

Hmotnost

Provozní hmotnost s příslušenstvím	16 130-19 040 kg
------------------------------------	------------------

Specifikace lopat

Objem lopaty	0,35-1,14 m ³
--------------	--------------------------

Pracovní dosahy

Maximální dosah v úrovni terénu	9 400 mm
Maximální hloubkový dosah	6 100 mm

Pohon

Maximální rychlost pojezdu	35 km/h
----------------------------	---------

Vlastnosti modelu M316F

Vyrobeno pro udržení nízkých nákladů

Stroj vám nejenže poskytuje všechnu potřebnou všestrannou využitelnost, ale dělá to za současného zajištění vysoké přesnosti a rychlosti s optimální spotřebou paliva a nulovým dopadem na vaši efektivitu.

Vyrobeno pro snadnou a příjemnou obsluhu

Posadte se, překvapí vás ticho a pohodlí kabiny. Uvolněte se, naše společnost pomáhá zajistit, abyste byli v bezpečí.

Užijte si integrované technologie – jejich funkce je transparentní.

K tomu připočítejte seskupené servisní body přístupné ze země, díky nimž bude údržba rychlá a snadná, a širokou nabídku příslušenství Cat, které vám pomůže provést všechny druhy prací, a jednoduše nemůžete nalézt lepší stroj.

Obsah

Zachování zdrojů	4
Motor	5
Vestavěné funkce pro úsporu paliva s kombinovaným účinkem	5
Prvotřídní pohodlí	6
Jednoduchost a funkčnost	7
Nová generace	8
Tempomat	8
Inteligentní technologie	9
Automatický zámek nápravy – rýpejte a jedte	9
Hydraulika	10
Podvozek	11
Výložníky a násady	12
SmartBoom™	13
Systém tlumení rázů při pojezdu	13
Příslušenství	14
Možnosti servisu	16
Integrované technologie	17
Bezpečnost	18
Bezkonkurenční výhled	20
Komplexní péče o zákazníky	20
Specifikace	21
Standardní vybavení	33
Volitelné vybavení	35





Nová generace řady F je tu proto, aby vám pomohla snadněji a s větším potěšením vyřešit nejrůznější problémy, jimž každý den čelíte.

Kolová rýpadla řady F – snazší než kdy předtím.

Zachování zdrojů

V každém ohledu o generace napřed



Nízká spotřeba paliva a emise výfukových plynů

Motor splňuje emisní normy EU IV, je výkonný a efektivní, má optimalizovanou spotřebu paliva a nemá dopad na produktivitu. Ve výsledku to znamená menší spotřebu zdrojů a menší emise CO₂.

Transparentní technologie a delší servisní intervaly

- Ekonomický režim, automatické řízení otáček motoru a vypnutí volnoběhu motoru dále pomáhají snížit celkovou spotřebu paliva.
- Systém Product Link™ umožňuje monitorování stroje na dálku a pomáhá zlepšit celkovou efektivitu.
- Prodejce Cat vám může pomoci prodloužit servisní intervaly. Výsledkem je menší množství kapalin a menší potřeba jejich likvidace – to vše přispívá ke snížení nákladů.

Bionafta a biologicky odbouratelný hydraulický olej

- Model M316F je možné provozovat na naftu s velmi nízkým obsahem síry (ULSD, Ultra Low Sulfur Diesel) s obsahem síry 10 ppm nebo méně, nebo na směs bionafty (až stupně B20) s naftou ULSD.
- Olej Cat BIO HYDO™ Advanced HEEST™ snižuje dopad na životní prostředí.

Certifikované použité vybavení Cat

Tento program představuje klíčový prvek v řadě řešení nabízených společností Caterpillar a prodejci Cat s cílem pomoci zákazníkům dosáhnout růstu při nízkých nákladech a zároveň omezit odpad. Použité zařízení se kontroluje, poskytuje se na něj záruka a je připraveno k práci. Zákazníci získají výhody poskytované zárukou společnosti Caterpillar.

Motor

Výkon, spolehlivost a nízká spotřeba paliva

Výkon, který potřebujete

Strategie konstantního výkonu

Zajišťuje rychlou reakci na změnu zatížení a současně podává stejný výkon bez ohledu na provozní podmínky.

Transparentní řešení emisí, které funguje

Motor Cat C4.4 ACERT splňuje současné emisní normy EU IV, aniž by způsoboval přerušování prováděných prací.

Je navržen tak, aby byl:

- **Transparentní:** bez zásahu obsluhy
- **Účinný:** bez přerušování práce i v případě dlouhé doby nečinnosti
- **Jednoduchý:** minimální údržba. Podélná instalace motoru, která dále zjednodušuje údržbu.

Bionafta není žádný problém

Motor může používat bionaftu do B20 splňující požadavky norem ASTM 6751 – to vše vám poskytuje větší flexibilitu a úsporu paliva.

Osvědčené technologie

Podrobili jsme tyto motory a technologie dlouhému testování a hodnocení za provozu, abychom zajistili, že splní vaše očekávání ve smyslu spolehlivého a bezproblémového provozu.



Vestavěné funkce pro úsporu paliva s kombinovaným účinkem

- **Automatické řízení otáček motoru:** Snižuje otáčky motoru, pokud nejsou nutné.
- **Vypnutí volnoběhu motoru:** Vypíná motor, pokud běžel na volnoběh déle než předem nastavenou dobu.
- **Chladicí systém regulovaný dle potřeby:** Proměnné otáčky a ventilátor regulovaný dle potřeby.
- **Vylepšený ekonomický režim:** Snižuje otáčky motoru při zajištění stejného výkonu.
- **Automatický přechod do režimu pojezdu,** jakmile se strojem začnete pojíždět.
- **NOVÉ! Optimalizovaný režim pojezdu:** Otáčky motoru v režimu pojezdu se nastavují pouze automaticky dle potřeby, což ještě výrazněji snižuje spotřebu paliva.



Prvotřídní pohodlí

Udržuje obsluhu produktivní po celou směnu



Odkaz renomovaných kolových rýpadel Cat

Kabiny naší společnosti navržené pro obsluhu jsou jedinečné.

Ergonomické uspořádání

- Často používané spínače jsou umístěny centrálně, jejich počet je omezen na minimum a jsou ideálně rozmístěny blízko joysticků.
- Úložné prostory jsou praktické... pokud jsou dobře navrženy. Několik úložných míst poskytuje dostatečný prostor pro uložení ochranné přilby, nápoje, telefonu či klíčů.

Možnost volby pohodlných sedaček

Naše sedačky poskytují veškeré pohodlí nutné pro dlouhý pracovní den včetně možnosti KOMPLETNÍHO seřízení. Všechny sedačky jsou vyhřívané a vybavené vzduchovým odpružením. K dispozici jsou i sedačky s automatickým nastavením podle hmotnosti a s odvětráním.

Bezpečnost především

Kabina s konstrukcí ROPS kompatibilní s konstrukcí FOPS, alarm bezpečnostního pásu, bezpečnostní tyč, boční kamera... a to není vše.

Detaily, na kterých záleží

Podívejte se na kabinu a uvidíte, že je v ní mnoho detailů, kterými naše společnost zvyšuje potěšení z obsluhy stroje.

Inteligentní ovládací prvky pro snížení únavy

- Při zvyšování produktivity budou velmi užitečné takové vlastnosti, jakými jsou systém tlumení rázů při pojezdu, funkce SmartBoom nebo řízení joystickem.
- Počet úkolů, které je třeba provést, snižují nové transparentně pracující technologie, například automatické uzamknutí otoče, automatický zámek pojezdu, automatická brzda a zámek nápravy.

Připojte, nabíjejte a přehrávejte ze svých zařízení

- Pro nabíjení notebooku nebo tabletu slouží prakticky umístěná 12V 10A zásuvka určená k napájení elektronických zařízení.
- K dispozici je rádio s přehrávačem disků CD a souborů MP3 s reproduktory a portem USB.



Jednoduchost a funkčnost

Pro snadnou obsluhu



Kabina přesně pro vás – plně nastavitelná

- Nastavení výšky a úhlu loketních opěrek sedačky
- Nastavení sloupku řízení, nejen naklápění dopředu a dozadu, ale i výškové nastavení
- Nastavení citlivosti hydraulického systému stroje pro vyšší nebo nižší agresivitu jeho reakce
- NOVÉ! Přiřazení funkcí k joysticku a levému pedálu: Lze nastavit podle potřeby a podle pracovního nástroje
- NOVÉ! Volitelný vylepšený joystick nabízející více možností ovládání (každý obsahuje dva posuvné přepínače a pět tlačítek)
- Automatická klimatizace
- NOVÉ! Volitelná vyhřívání zpětná zrcátka lze nyní též elektricky seřizovat z kabiny

Nízké hladiny hluchosti, menší únava

Vyšší tlak v kabině bránící průniku prachu v kombinaci s konstrukcí kabiny přispívá ke snížení hluku.

Vynikající výhled: Podívejte se na ten rozdíl!

- Všechny prosklené plochy byly výrazně zvětšeny
- Standardní pracovní světla LED a přední halogenová světla pro jízdu po komunikacích
- Stropní světlo LED
- Standardně montované kamery pro výhled dozadu a do strany
- Širokouhlá zrcátka pro lepší výhled na zem
- Rovnoběžné čtyřrychlostní stěrače s cyklovačem pokrývající celé čelní sklo

NOVÉ! Standardně montovaná LED světla pro obě kamery umožňují vidět, co se děje v okolí stroje, ve dne i v noci

Zadní kamera je z důvodu lepší ochrany integrovaná do protizávaží.

NOVÉ! Rozdělená obrazovka displeje pro sledování obrazu obou kamer na stejném monitoru

Obrazy obou kamer se zobrazují vedle sebe na přidavném širokém barevném monitoru, což zajišťuje okamžitý lepší výhled do okolí stroje.

Velký barevný monitor stroje

Snadno čitelný monitor LCD s vysokým rozlišením v místním jazyce vám sděluje všechny důležité informace. Tlačítka "rychlého přístupu" umožňují rychlý výběr oblíbených funkcí. Funkce volby nástroje umožňuje předem nastavit až deset různých druhů hydraulického příslušenství (včetně nového naklápěče-rotátoru Cat) pro rychlou výměnu nástroje.

Nová generace

Snazší než kdy předtím



Zvolte novou generaci

Vylepšení. Od celkové konstrukce po nejmenší detaily. Praktické funkce a nové pokročilé a transparentní technologie nejen pro snížení emisí, ale pro další zlepšení zážitku z práce s našimi produkty.

Tempomat – soustředte se na silnici, ne na práci nohou

Není třeba neustále šlapat na pedál.

- Zvolte právě takovou rychlost, jakou si přejete.
- Stiskněte tlačítko rychlého přístupu na monitoru.
- Užijte si jízdu.

Tak snadné to je.

NOVÉ! Souprava přípravy na připojení přívěsu – připojte přívěs a jedte

Jak být samostatnější než kdykoli dříve při současném zvyšování vaší flexibility?

Naše souprava přípravy na připojení přívěsu zahrnuje veškeré potřebné elektrické a hydraulické systémy, dokonce i pro přívěsy vybavené zadním čelem korby a vyklápacím zařízením.

Převážení nástrojů a paliva na stavenišťe současně se strojem nebylo nikdy snadnější!



Inteligentní technologie

Automatický zámek otoče a pojezdu: Stiskněte tlačítko aktivace a uvolněte se.

Obsluha se nemusí shýbat, aby zajistila blokovací čep otoče.

- Jednoduše stiskněte tlačítko.
- Zarovnejte horní a dolní rám.
- Užijte si jízdu: Zelená kontrolka potvrzuje automatické zablokování otoče a nářadí.
- NOVÉ! Zámek otoče lze při nízkých rychlostech (méně než 5 km/h) použít nezávisle na zámku nářadí.

Tak snadné to je.

Integrovaný kód PIN – vypněte stroj a uvolněte se

K ochraně zařízení proti krádeži není třeba kupovat volitelný systém zabezpečení.

- Kód PIN je integrován do monitoru (standardní výbava).
- Zadání správného kódu umožňuje spustit motor.

V případě potřeby zvyšuje úroveň zabezpečení volitelný systém zabezpečení stroje (MSS, Machine Security System).

Tak snadné to je.



Automatický zámek nápravy – rýpejte a jedte

System sešlápně pedál za vás, čímž snižuje počet akcí, které musíte provést

Stroj automaticky detekuje, kdy je třeba uzamknout (například při rýpání) nebo odemknout (při jízdě) provozní brzdy a nápravu. Není tedy třeba, aby obsluha systematicky šlapala na pedál.

Brzda a náprava se uvolňují automaticky při následujícím sešlápnutí pedálu pojezdu.



Hydraulický systém

Rychlý, přesný, flexibilní

Pro rychlé přemístování materiálu potřebujete účinnou hydrauliku – přesně takového typu, jaký nabízí řada F.

Efektivní konstrukce, inteligentní a rychlá

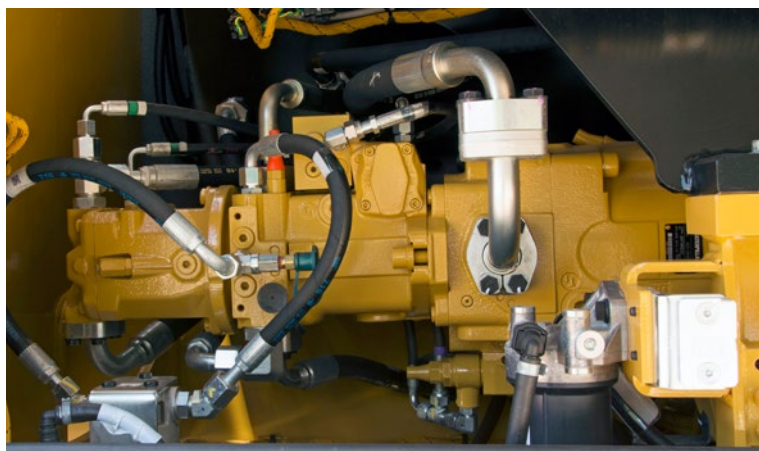
- **Jednoduchá konstrukce:** Nový oddíl hydraulického ventilu i umístění vedení nabízejí jednoduchou a čistou konstrukci pro zajištění odolnosti.
- **Inteligentní hlavní hydraulika:** Systém umožňuje snížit zatížení motoru, pokud není třeba celý jeho výkon, což vede k nižší spotřebě paliva.
- **Speciální čerpadlo otoče:** Uzavřený hydraulický okruh je vyhrazený pouze pro otoč. Použití dvou samostatných čerpadel, jednoho pro otoč a druhého pro ostatní funkce, umožňuje rychlejší a plynulejší kombinované pohyby.

Bezkonkurenční ovladatelnost

- **Hydraulika s regulací zatížení** – Ovladatelnost je jedním z hlavních atributů rýpadel Cat. Jedním z nejdůležitějších prvků, které k ní přispívají, je hydraulický systém s regulací zatížení navržený pro zajištění rychlých časů cyklů, vynikající nosnosti a vysokých sil na lopatě a násadě pro zvýšení efektivity při libovolné práci.
- **Nastavitelná citlivost hydraulického systému** – Umožňuje nastavit agresivitu stroje podle typu použití.
- **Regenerační okruh násady** – Zvyšuje efektivity a pomáhá zlepšit ovladatelnost zajišťující vyšší produktivitu.

Proporcionální přídavný hydraulický systém, vynikající všestranná využitelnost

Vedení a okruhy pro střední tlak, vysoký tlak a hydraulické rychloupínací zařízení jsou součástí standardního vybavení.



Podvozek

Síla a všestranná využitelnost při rychlosti 35 km/h

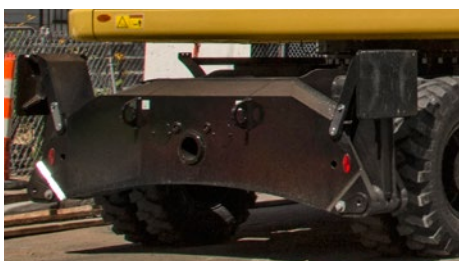


Nápravy pro velkou zátěž

Dlouhá životnost díky efektivním nápravám pro velkou zátěž. Převodovka je upevněna přímo na zadní nápravě pro zajištění ochrany a optimální světlé výšky. Přední náprava nabízí velké úhly výkyvu a řízení. Hnací hřídel nabízí delší servisní intervaly (1 000 hodin).

Pokročilý systém kotoučových brzd

Snižuje kývání při práci pouze na kolech. Systém kotoučových brzd působí za účelem prevence vlivu vůlí v planetovém převodu přímo na náboj, nikoliv na hnací hřídel.



Blatníky (volitelné příslušenství)

Blatníky zajišťují vynikající krytí všech pneumatik a chrání stroj a jeho okolí před odlétávajícím blátem a kameny.



Řízení pomocí joysticku

Ponechte obě ruce na joysticku i při současném pohybu nářadí a změně polohy stroje – použijte posuvný spínač na pravém joysticku.

Konstrukce radlice

- Optimalizovaná konstrukce pro zajištění tuhosti, stability a snadné údržby.
- Profil umožňující lepší valení materiálu a snižující jeho pěchování.
- Možnost volby radiální nebo paralelní kinematické konstrukce, která zajišťuje udržení radlice rovnoběžně se zemí, a to v každé její výšce. Paralelní radlice je k dispozici pouze se soupravou přípravy na připojení přívěsu.

Výložníky a násady

Možnost provádění prací daleko od stroje i v těsné blízkosti

Robustní výkon

Výložníky a násady jsou svařované skříňové profily se silnými vrstvenými konstrukcemi v oblastech vystavených vysokému namáhání odpovídající potřebám náročné práce.

Flexibilita

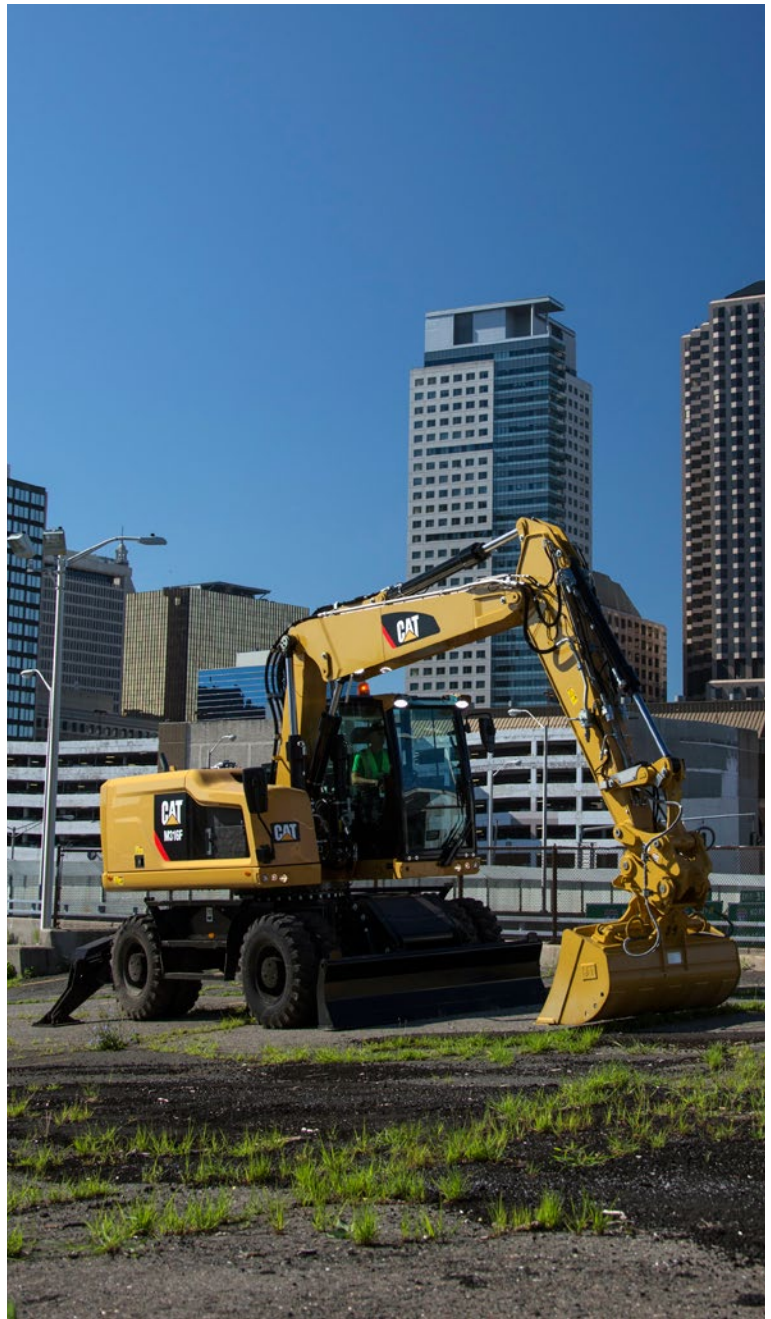
Možnost volby z různých výložníků a násad poskytuje správnou rovnováhu dosahu a rýpacích sil pro všechny typy práce.

Násady

- **Krátká násada** – 2 100 mm, pro maximální vylamovací sílu a nosnost
- **Střední násada** – 2 400 mm, pro vyšší sílu tlačení a nosnost
- **Dlouhá násada** – 2 600 mm, pro větší hloubku a dosah
- **Průmyslová násada** – 3 100 mm, pro použití s drapáky při manipulaci s materiály a v průmyslových aplikacích

Výložníky

- **Variabilní výložník (VA)** – lepší výhled doprava a vyvážení při jízdě. Výložník VA nabízí nejlepší flexibilitu při práci v omezených prostorech nebo zvedání těžkých břemen.
- **Jednodílný výložník** – Nejlépe vyhovuje pro všechny standardní aplikace, například nakládání vozidel a rýpání. Jediněčná rovná sekce v křivce boční desky omezuje přenos pnutí a pomáhá prodloužit životnost výložníku.
- **Výložník nastavitelný mimo podélnou osu stroje** – Velká vzdálenost odsazení umožňuje rýpat podél stěn a přes překážky, srovnávat za jízdy a rýpat pod položeným potrubím bez jeho poškození. Kombinace s naklápací lopatou pro čištění příkopů umožňuje provozovat vysoce univerzální systém.



Funkce SmartBoom

Snižuje námahu a vibrace

Škrábání kamene

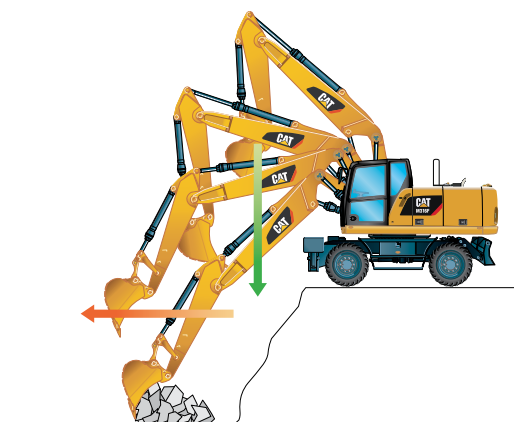
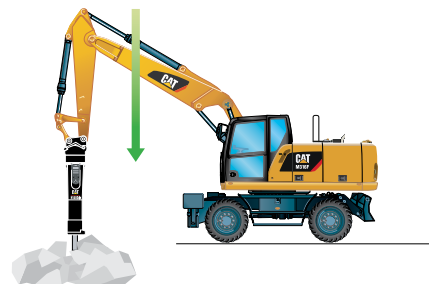
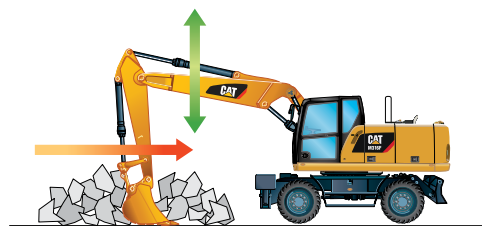
Škrábání kamene a dokončovací práce jsou snadné a rychlé. Funkce SmartBoom zjednodušuje provádění práce a umožňuje, aby se obsluha více soustředila na ovládání násady a lopaty, zatímco se výložník bez použití průtoku od čerpadla volně pohybuje nahoru a dolů.

Práce s kladivem

Přední pracovní zařízení automaticky sleduje kladivo při vnikání do kamene. Nedochází k úhozům kladiva do prázdna nebo k nadměrnému působení síly na kladivo, čímž je prodloužena životnost kladiva a stroje. Podobné výhody se uplatňují i při použití vibračních desek.

Nakládání vozidel

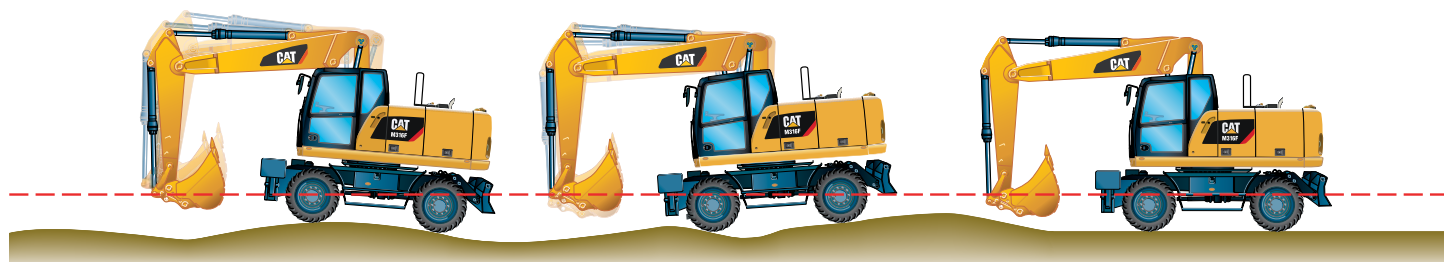
Nakládání materiálu z rozvalu je produktivnější a šetří palivo, neboť je redukován vratný cyklus. Funkce spouštění výložníku totiž nevyžaduje průtok oleje od čerpadla.



System tlumení rázů při pojezdu

Vysoká rychlost jízdy s vyšším pohodlím

System tlumení rázů při pojezdu umožňuje rychlejší jízdu v náročném terénu s vyšší kvalitou jízdy pro obsluhu. Akumulátory plní funkci tlumičů a tlumí pohyb přední části stroje. System lze aktivovat tlačítkem umístěným na panelu se spínači v kabině.





NOVÉ! Naklápěč-rotátor Cat a možnost přípravy na montáž naklápěče-rotátoru. Potřebujete-li mimořádnou všestrannou využitelnost, potřebujete naklápěč-rotátor Cat.

Naklápěče-rotátory eliminují potřebu neustálého přemísťování stroje tím, že mezi vestavěným rychloupínacím zařízením a jakýmkoli příslušenstvím Cat poskytují naklápění v úhlu 40° a otáčení v rozsahu 360°.

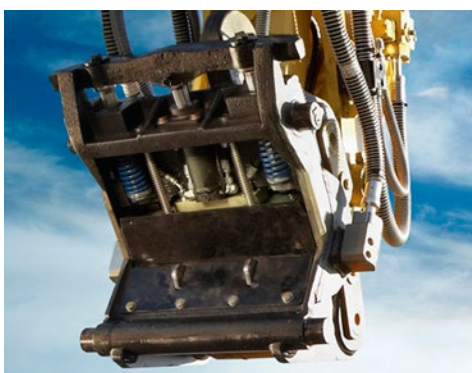
Souprava přípravy na montáž naklápěče-rotátoru u kolového rýpadla zahrnuje vše potřebné, včetně vedení, okruhů, softwaru a vylepšených joysticků. Jedná se o dokonale integrované rozhraní mezi strojem a nástrojem.

NOVÉ! Parametry naklápěčů-rotátorů Cat lze nastavit přímo na monitoru stroje.



Pracovní zařízení

Využijte naplno možnosti vybavení



Šetříte čas při každé výměně příslušenství

Provedte výměnu hydraulického příslušenství během několika sekund... Nové hydraulické upínací zařízení Auto-Connect plně automatizuje výměnu nástroje. Obsluha tak může rychle měnit příslušenství z bezpečí a pohodlí kabiny. Jedinečná konstrukce upínacího zařízení Auto-Connect brání prasknutí hadic a neplánovaným prostojům. Obsluha je díky němu efektivnější a produktivnější.



Spojení síly

Spojte hydraulické příslušenství Cat se strojem Cat a využijte všechny možnosti standardního vestavěného softwaru. Výměna příslušenství nikdy nebyla snazší!



Využijte naplno možnosti stroje

Model M316F dovede pomoci i v případech, že je třeba provést několik úkolů. Všechny možnosti, které stroj nabízí, lze navíc snadno rozšířit použitím některého z mnoha druhů příslušenství Cat.

Rychlá změna vykonávaných prací

Rychloupínací zařízení umožňuje rychlou výměnu příslušenství a zvyšuje flexibilitu. Okruh a vedení rychloupínacího zařízení jsou kompatibilní se speciálním upínacím zařízením pro stroje Cat i upínacím zařízením se samosvorným čepem a nevyžadují žádné změny ani dodatečné vybavení stroje.



Rýpání, nakládání a úpravy terénu

Široký sortiment lopat nabízí řešení pro rýpání, výkopové práce, hloubení příkopů, nakládání a dokončování. Lopaty na čištění příkopů jsou vhodné pro srovnávání a dokončovací práce u aplikací úpravy terénu nebo pro nakládání volného materiálu uloženého na hromadě, kde by zuby mohly poškodit povrch.

Třídění a manipulace s materiálem

Se zpřísněním předpisů o ochraně životního prostředí vzniká potřeba efektivního způsobu manipulace s odpadem. Ušetříte na dopravě, pracovní síle a nákladech na odvoz na skládku pomocí drapaků Cat tříděním již u zdroje a samostatnou přepravou na nákladních vozidlech. Pokud potřebujete dobrý průnik, můžete se spolehnout na rýpací drapaky Cat.

Stavba, zhutňování a údržba cest

Stroj v kombinaci se správným příslušenstvím odvede práci rychle bez ohledu na to, zda dokončujete srovnávání terénu pomocí zarovnávací lopaty, čistíte příkopy, kanalizaci či odvodňovací strouhy nebo zhutňujete zeminu.

Rozbíjení a šrotování

Pokud je třeba provést demolici konstrukcí, je to třeba provést rychle. Kladiva Cat řady E poskytují velmi vysokou frekvenci příklepu, nůžky zajišťují efektivní zpracování šrotu. Jejich rozsah otáčení je 360°.



Možnosti údržby

Když hraje roli doba provozuschopnosti

Údržba se snadným přístupem

K bodům pravidelné údržby, například palivovému filtru, filtru motorového oleje a uzávěrům kapalin, lze přistupovat ze země. Palivová nádrž a nádrž kapaliny DEF se vzduchovým filtrem motoru jsou přístupné z bezpečí nové protisklizové servisní plošiny. Jednotlivé servisní prostory jsou vybaveny širokými kompozitními servisními dvířky navrženými pro vyšší odolnost vůči nárazům. Všechna dvířka jsou pro snazší otevírání vybavena plynovými vzpěrami. Součásti jsou nyní seskupeny ve speciálních jim vyhrazených prostorech, například ve speciálním prostoru pro elektrické vybavení nebo chlazení.

Chytrá konstrukce pro jakékoli teploty

Konstrukce s chladiči umístěnými vedle sebe a axiálním ventilátorem umožňuje vyšší výkon chlazení. Systém je za účelem snížení hlučnosti a přenosu tepla zcela oddělen od motorového prostoru. Všechny chladiče jsou seskupeny ve stejném prostoru a jsou vybaveny snadno čistitelnými výklopnými bloky, k jejichž odjištění není třeba žádné nářadí.

Čerstvý vzduch

Ventilace uvnitř kabiny umožňuje vstup venkovního vzduchu přes filtr čerstvého vzduchu. Tento filtr je umístěn na boku kabiny, díky čemuž je snadno přístupný. Je chráněn uzamykatelnými dvířky, která lze otevřít klíčem zapalování.

Standardní mazání a palivo

Jako standardní funkce pro úsporu času je ve výbavě systém elektrického mazání sloužící k mazání celé nástavby. Počet mazacích bodů podvozku je udržen na minimu a mazací body jsou seskupeny. Nový hnací hřídel prodlužuje intervaly mazání z 500 na 1 000 hodin a umožňuje současné mazání s dolním ložiskem nápravy. Standardně je k dispozici i elektrické čerpadlo pro doplňování paliva. Hadice je za účelem udržení vyšší čistoty uložena ve vyhrazené přihrádce. K tomu připočtete nové elektrické plnicí čerpadlo, které eliminuje potřebu plnit systém ručně, a standardně montovaný odlučovač vody z paliva – výsledkem je stroj, který odvádí únavnou práci při údržbě za vás.

V jednoduchosti je síla.



Integrované technologie

Vyplatí se vědět



Funkce Cat Connect vám díky inteligentnímu využití technologií a služeb umožňuje zvýšit produktivitu práce na staveništi. S využitím dat získávaných ze strojů vybavených touto technologií získáte více informací a údajů o zařízeních a jejich provozu než kdykoli předtím.

Technologie Cat Connect přináší zdokonalení v těchto klíčových oblastech:



Správa zařízení – zvýšení doby provozuschopnosti a snížení provozních nákladů.



Produktivita – monitorování provozu a řízení produktivity práce na staveništi.



Bezpečnost – zlepšení přehledu o staveništi za účelem zvýšení bezpečnosti osob a zařízení.

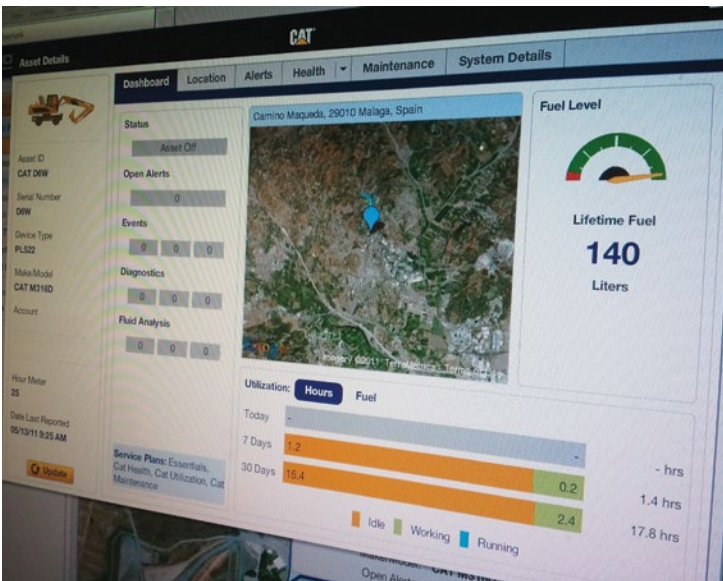
K použitým technologiím Cat Connect patří následující systémy:

Link

Technologie Link poskytují strojům bezdrátové připojení a umožňují obousměrný přenos informací shromážděných palubními snímači, řídicími moduly a dalšími technologiemi Cat Connect.

Říďte svůj vozový park na dálku

Systém Product Link je důkladně integrován do stroje a vylučuje z řízení jeho provozu prvek pouhého odhadu. Systém pomocí rozhraní VisionLink® přesně sleduje polohu stroje, dobu provozu, spotřebu paliva, produktivitu, dobu nečinnosti a diagnostické kódy a sdílí s vámi tyto informace, což pomáhá zvýšit efektivitu a produktivitu a snížit provozní náklady.



CAT® CONNECT



SPRÁVA ZAŘÍZENÍ



PRODUKTIVITA



BEZPEČNOST



ZACHOVÁNÍ ZDROJŮ

Bezpečnost

Vaše bezpečnost PŘEDEVŠÍM

Vstup do kabiny

Naše společnost přináší řešení umožňující bezpečný vstup do kabiny:

- Tři delší přístupové stupačky zarovnané se vstupem do kabiny
- Protiskluzové desky na všech obslužných lávkách a stupačky snižující nebezpečí uklouznutí
- Praktické zábradlí u dveří
- Naklápěcí konzole zajišťuje, že obsluha při nastupování a vystupování nemá v cestě žádnou překážku

Bezpečná a tichá kabina

Kabina poskytuje bezpečné prostředí. Omezením vibrací a snížením hladin hluku přispívá rovněž ke komfortu.





Zabudované funkce

Vestavěná inteligentní zařízení napomáhají k bezpečnému chování:

- 1) Vrstvené čelní sklo a střešní okno. Jednodílné 10 mm silné čelní sklo a střešní okno splňující požadavky norem EN356 PSA.
- 2) Zpětné ventily pro spouštění
- 3) Kontrolka bezpečnostního pásu
- 4) Bezpečnostní páka
- 5) Nouzový vypínač
- 6) Automatické brzdy a zámek nápravy
- 7) Děrované protiskluzové pochozí plochy
- 8) Odpojovací vypínač akumulátorů
- 9) Elektronický zámek otoče a nářadí
- 10) Nastavitelná houkačka při pojezdu
- 11) Všechny dveře vybavené plynovými vzpěrami
- 12) Kladičko a nouzový východ
- 13) Kabina splňující požadavky na konstrukci ROPS kompatibilní s předními a horními kryty
- 14) Odhlučnění
- 15) Výstražný majáček (k dostání)

NOVÉ! Spínač ovládání rychloupínacího zařízení, vyhovuje normě ISO 13031

Chytré osvětlení

- Světla LED u všech pracovních světel pro lepší výhled v noci
- Halogenová světla u předních světel pro jízdu po komunikacích
- Stropní světlo LED pro lepší osvětlení uvnitř kabiny
- NOVÉ! Speciální LED světla pro zadní a boční kameru

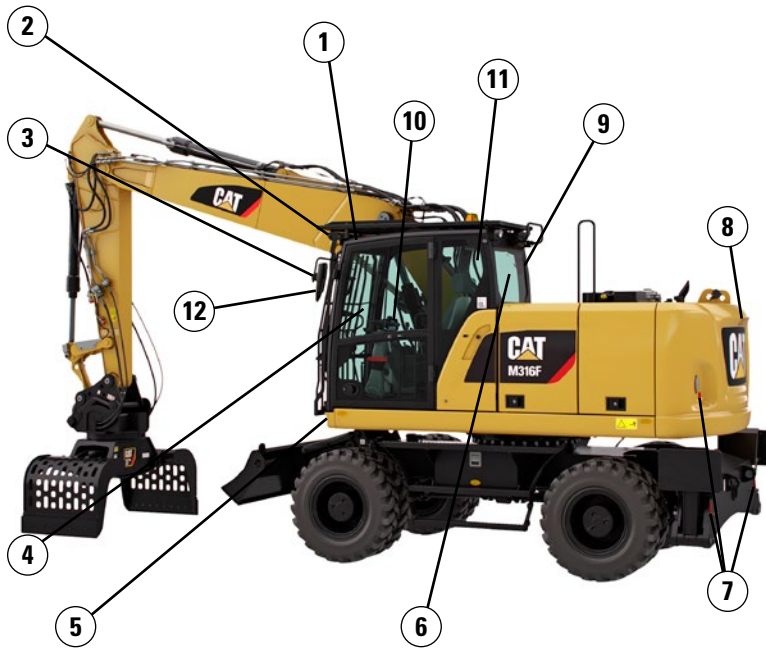


Skvělý výhled

- Zvětšené sklo vám poskytuje vynikající výhled dopředu, nahoru, dozadu a do stran, dokonce i doprava.
- Standardně dodávaná kamera pro výhled dozadu snímá zorné pole za strojem.
- Standardně dodávaná boční kamera pro kontrolu, zda se nic neskrývá v oblasti začínající vpravo vpředu a končící za strojem.
- NOVÉ! Rozdělená obrazovka monitoru pro snadnější sledování kamery pro výhled dozadu a kamery pro výhled do strany na jednom displeji.
- Objektivy všech kamer jsou širokouhlé a vyhřívané.
- Všechna zrcátka jsou širokouhlá a umožňují pohled nejen kolem stroje, ale i na zem.

Bezkonkurenční výhled

Zajistěte, aby vám nezůstalo nic skryto



Výhled do všech stran je velmi důležitý, zejména u strojů, které jedou po veřejných komunikacích.

- 1) Zvětšená plocha střešního okna a čelního skla
- 2) Vylepšené osvětlení, standardně se světly LED u všech pracovních světel
- 3) Volitelná elektricky nastavitelná a vyhřívaná zpětná zrcátka
- 4) Vynikající boční výhled doleva díky celoskleněným dveřím
- 5) Halogenová přední světla pro jízdu po komunikacích
- 6) Široké zadní okno
- 7) Červené odrazky na protizávaží a zadní radlici / opěrných nohách
- 8) Standardní širokoúhlá kamera pro výhled dozadu s LED světlem
- 9) Standardní širokoúhlá kamera pro výhled do strany s LED světlem
- 10) Rozdělená obrazovka displeje pro sledování obrazu obou kamer na stejném monitoru
- 11) Velké pravé boční okno
- 12) Širokoúhlá zrcátka s přídatným dolním zrcátkem pro výhled na zem

Komplexní péče o zákazníky

Prodejce Cat vám zajistí bezkonkurenční podporu

Podpora, na kterou se můžete spolehnout

Prodejci Cat zajišťují nejlepší prodejní a servisní služby, počínaje pomocí při výběru vhodného stroje až po erudovanou nepřetržitou podporu.

- **Nejlepší dlouhodobá investice** s možnostmi financování a služeb
- **Produktivní provoz** se školicími programy
- **Preventivní údržba** a garantované servisní smlouvy
- **Provozní schopnost** s nejlepší dostupností dílů ve své třídě
- **Opravit, renovovat nebo vyměnit?** Prodejce vám pomůže vyhodnotit nejlepší volbu.



Motor

Typ motoru	Cat C4.4 ACERT ⁽¹⁾
Jmenovité hodnoty	2 000 ot/min
Celkový výkon motoru (maximální)	
ISO 14396 (metrické jednotky)	110 kW (150 k)
Čistý výkon (jmenovitý) ⁽²⁾	
ISO 9249 / SAE J1349 (metrické jednotky)	105 kW (143 k)
80/1269/EHS	105 kW (141 hp)
Čistý výkon (maximální)	
ISO 9249 / SAE J1349 (metrické jednotky)	105 kW (143 k)
80/1269/EHS	105 kW (141 hp)
Vnitřní průměr	105 mm
Zdvih	127 mm
Zdvihový objem	4,4 l
Maximální točivý moment při 1 400 ot/min	560 Nm
Počet válců	4

⁽¹⁾ Splňuje emisní normy EU IV.

⁽²⁾ Jmenovité otáčky 2 000 ot/min.

- Uvedený čistý výkon je výkon dostupný na setrvačnicku u motoru vybaveného čistěčem vzduchu, dodatečnou úpravou výfukových plynů CEM, alternátorem a ventilátorem chlazení běžícím na střední otáčky.
- Ke snížení výkonu nedochází až do nadmořské výšky 3 000 m. V nadmořských výškách překračujících 3 000 m dochází k automatickému snížení výkonu.

Převodovka

Dopředu/dozadu	
1. rychlostní stupeň	10 km/h
2. rychlostní stupeň	35 km/h
Plazivý pojezd	
1. rychlostní stupeň	3 km/h
2. rychlostní stupeň	12 km/h
Tažná síla	102 kN
Maximální stoupavost (16 500 kg)	78 %

Objemy provozních náplní

Palivová nádrž (celkový objem)	330 l
Nádrž na kapalinu pro úpravu výfukových plynů dieselových motorů	19 l
Chladicí systém	38 l
Kliková skříň motoru	8 l
Skříň zadní nápravy (diferenciál)	14 l
Přední řídicí náprava (diferenciál)	10,5 l
Rozvodovka	2,5 l
Převodovka řazená pod zatížením	2,5 l

Mechanismus otoče

Maximální rychlost otoče	9 ot/min
Maximální točivý moment otoče	42 kNm

Podvozek

Světlá výška	360 mm
Maximální úhel řízení	35°
Úhel výkyvu nápravy	±8,5°
Minimální poloměr zatáčení	
Vnější strana pneumatiky	6 300 mm
Konec jednodílného výložníku	8 400 mm
Konec výložníku VA	7 100 mm
Konec výložníku nastavitelného mimo podélnou osu stroje	7 100 mm
Maximální hmotnost taženého přívěsu	8 000 kg

Hmotnost

Provozní hmotnost*	16 130-18 400 kg
Hmotnost	
Výložník VA	
Pouze zadní radlice dozeru	16 390 kg
Zadní radlice dozeru, přední opěrné nohy	17 360 kg
Přední a zadní opěrné nohy	17 850 kg
Jednodílný výložník	
Přední radlice dozeru, zadní opěrné nohy	16 880 kg
Přední a zadní opěrné nohy	17 370 kg
Výložník nastavitelný mimo podélnou osu stroje	
Zadní radlice dozeru, přední opěrné nohy	17 910 kg
Přední a zadní opěrné nohy	18 400 kg
Násady**	
Krátká, 2 100 mm	705 kg
Střední, 2 400 mm	735 kg
Dlouhá, 2 600 mm	755 kg
Průmyslová zahnutá, 3 100 mm	420 kg
Protizávaží	
Standardní	3 200 kg
Volitelné	3 700 kg

*Provozní hmotnost zahrnuje střední násadu, protizávaží 3 200 kg, plnou palivovou nádrž, obsluhu, rychloupínací zařízení (210 kg), lopatu (600 kg) a zdvojené vzduchové pneumatiky. Hmotnost se liší v závislosti na konfiguraci.

**Zahrnuje válec, pákový mechanismus lopaty, čepy a standardní hydraulická vedení.

Specifikace kolového rýpadla M316F

Hydraulický systém

Objem nádrže	122 l
Systém	240 l
Maximální tlak	
Okruh nářadí	
Normální	350 barů
Zesílený zdvih	375 barů
Okruh pojezdu	350 barů
Přídavný okruh	
Vysokotlaký	350 barů
Středotlaký	185 barů
Mechanismus otoče	370 barů
Maximální průtok	
Okruh nářadí / pojezdu	240 l/min
Přídavný okruh	
Vysokotlaký	240 l/min
Středotlaký	50 l/min
Mechanismus otoče	78 l/min

Pneumatiky

Standardní	10.00-20 (zdvojené vzduchové)
Volitelné	10.00-20 (zdvojené plnopryžové) 11.00-20 (zdvojené vzduchové) 315/70 R22.5 (zdvojené vzduchové – bez distančního kroužku mezi pneumatikami) 445/70 R19.5 TL XF (jednoduché vzduchové)

Radlice dozeru

Typ radlice	Radiální	Paralelní
Šířka	2 540 mm	2 550 mm
Výška převrácení radlice	540 mm	576 mm
Celková výška radlice	580 mm	680 mm
Maximální hloubka spuštění radlice pod úroveň terénu	120 mm	131 mm
Maximální výška zvednutí radlice nad úroveň terénu	475 mm	496 mm

Emise a bezpečnost

Emise motoru	EU IV
Kapalina pro úpravu výfukových plynů diesellových motorů	Musí splňovat normu ISO 22241
Kapaliny (volitelné)	
Cat Bio HYDO Advanced	Rychle biologicky odbouratelný s certifikací ekoznačky EU (motiv květiny)
Bionafta do B20	Splňuje požadavky norem EN 14214 nebo ASTM D6751 s EN 590 nebo ASTM D975 na standardní minerální motorové nafty.
Úroveň vibrací	
Maximální – ruka/paže	
ISO 5349:2001	<2,5 m/s ²
Maximální – celé tělo	
ISO/TR 25398:2006	<0,5 m/s ²
Faktor přenosu vibrací sedačky	
ISO 7096:2000 – spektrální třída EM5	<0,7

Normy

Konstrukce ROPS	Ochranná konstrukce při převrácení (ROPS, Rollover Protective Structure) nabízená společností Caterpillar splňuje kritéria konstrukcí ROPS ISO 12117-2:2008
Ochranná konstrukce obsluhy: horní / přední kryty	Ochranná konstrukce proti padajícím předmětům (FOPS, Falling Object Protective Structure) splňuje kritéria pro konstrukci FOPS norem ISO 10262:1998 a SAE J1356:2008
Kabina / hladiny hlučnosti	Splňuje příslušné normy, jak je uvedeno níže

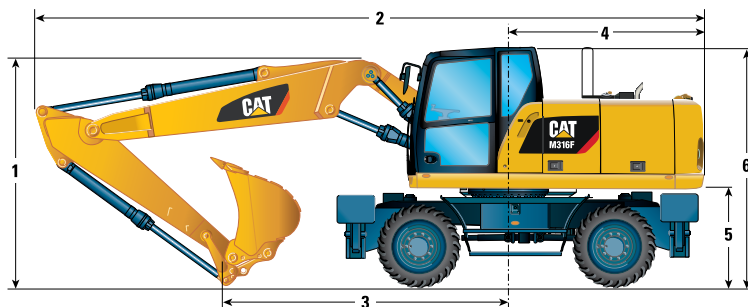
Akustický výkon

Hluk působící na obsluhu	
2000/14/ES	71 dB(A)
Hluk působící na okolí	
2000/14/ES	100 dB(A)

- Hluk působící na obsluhu – Hladina hluku působícího na obsluhu je měřena podle postupů specifikovaných v normě 2000/14/ES u správně instalované a udržované kabiny dodávané společností Caterpillar. Testování se provádí se zavřenými dveřmi a okny.
- Vnější hlučnost – Udávaná hladina akustického výkonu působícího na okolí je měřena v souladu s testovacími postupy a podmínkami stanovenými ve směrnici 2000/14/ES.
- Při dlouhodobé práci s otevřeným stanovištěm obsluhy nebo s otevřenou kabinou (není-li prováděna správná údržba nebo jsou-li otevřeny dveře či okna) nebo v hlučném prostředí se doporučuje použití chráničů sluchu.

Rozměry

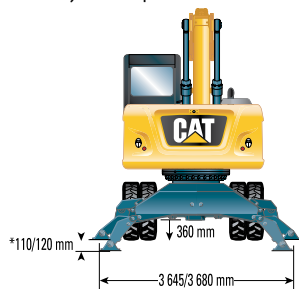
Všechny rozměry jsou přibližné. Hodnoty jsou uvedeny se vzduchovými pneumatikami 10.00-20 a standardním podvozkiem.



Délka násady	mm	Variabilně nastavitelný výložník				Jednodílný výložník				Výložník nastavitelný mimo podélnou osu stroje	
		2 100	2 400	2 600	3 100	2 100	2 400	2 600	3 100	2 100	2 400
1 Převážná výška s krytem proti padajícím předmětům a spuštěným zábradlím (nejvyšší bod mezi výložníkem a kabinou)	mm	3 300	3 300	3 300	3 300	3 300	3 300	3 300	3 300	3 300	3 300
2 Převážná délka	mm	8 645	8 640	8 635	8 610	8 485	8 490	8 495	8 505	8 640	8 630
3 Bod podepření	mm	3 915	3 655	3 550	3 650	3 570	3 285	3 165	3 230	4 020	3 775
4 Poloměr otáčení zadní části nástavby	mm		2 220				2 220			2 220	
5 Světla výška protizávaží	mm		1 260				1 260			1 260	
6 Výška kabiny – bez krytu proti padajícím předmětům, spuštěné zábradlí	mm		3 170				3 170			3 170	
Bez krytu proti padajícím předmětům, nespuštěné zábradlí	mm		3 240				3 240			3 240	
S krytem proti padajícím předmětům	mm		3 300				3 300			3 300	
7 Celková šířka stroje		Podvozek s radiální nebo paralelní radlicí									
Šířka s opěrnými nohami na zemi	mm	3 645/3 680				3 645/3 680				3 645/3 680	
Šířka se zvednutými opěrnými nohami	mm	2 545/2 550				2 545/2 550				2 545/2 550	
Šířka s radlicí	mm	2 540/2 550				2 540/2 550				2 540/2 550	
8 Maximální hloubka opěrných noh	mm	110/120				110/120				110/120	



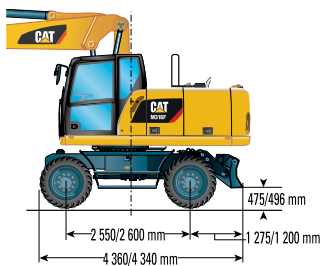
*Maximální vzdálenost pneumatiky od povrchu se zcela vysunutou opěrnou nohou



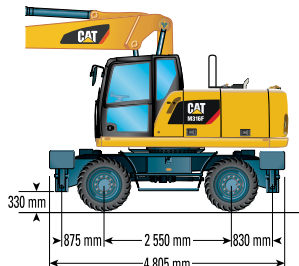
Poloha pro jízdu po komunikacích s násadou 2 400 mm



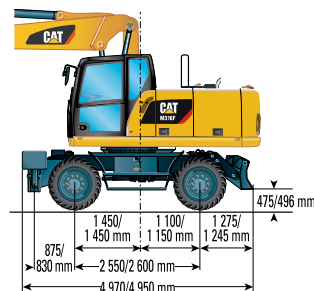
Podvozek pouze s radlicí



Podvozek s dvěma soupravami opěrných noh



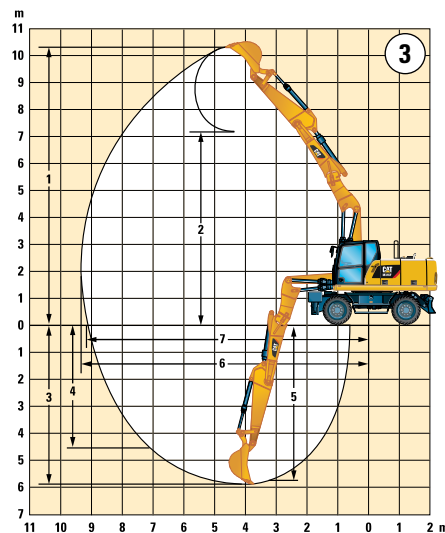
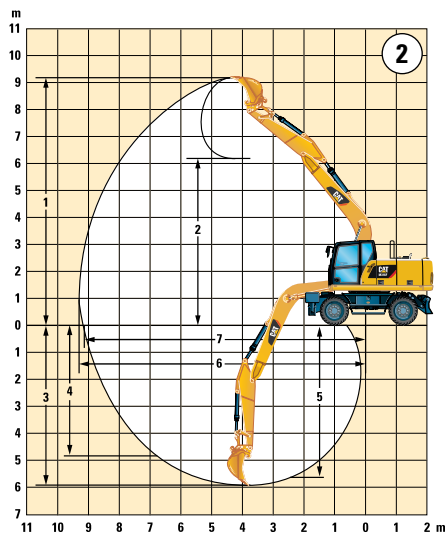
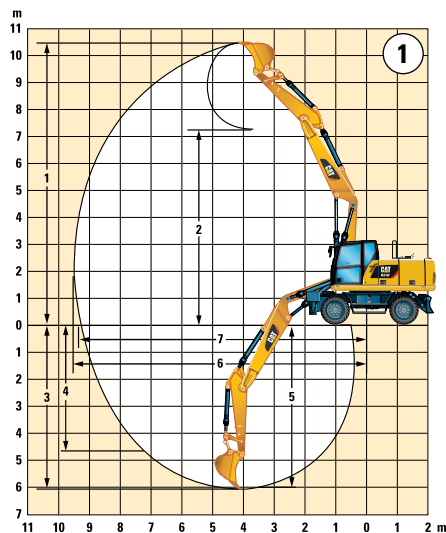
Podvozek s jednou soupravou opěrných noh a radlicí



Pokud jsou uvedeny dvě hodnoty, první se vztahuje na podvozek s radiální radlicí a druhá na podvozek s paralelní radlicí.

Specifikace kolového rýpadla M316F

Pracovní dosahy



		①				②				③	
		Variabilně nastavitelný výložník				Jednodílný výložník				Výložník nastavitelný mimo podélnou osu stroje	
Délka násady	mm	2 100	2 400	2 600	3 100	2 100	2 400	2 600	3 100	2 100	2 400
1 Výška hloubení	mm	10 070	10 250	10 410	8 950	9 020	9 120	9 230	7 700	10 100	10 300
2 Výklopná výška	mm	6 920	7 110	7 270	—	5 980	6 080	6 200	—	6 960	7 150
3 Hloubkový dosah	mm	5 610	5 900	6 100	5 050	5 410	5 710	5 910	4 840	5 610	5 910
4 Hloubkový dosah při svislé stěně	mm	4 380	4 610	4 790	—	4 500	4 680	4 860	—	4 420	4 660
5 Hloubka 2,5 m při použití rovné čistící lopaty	mm	5 500	5 800	6 000	—	5 180	5 500	5 710	—	5 500	5 800
6 S dlouhým dosahem	mm	9 110	9 380	9 570	8 370	8 910	9 170	9 360	8 130	9 130	9 400
7 Dosah v úrovni terénu	mm	8 940	9 210	9 400	8 170	8 730	8 990	9 190	7 920	8 950	9 230
Síly lopaty (ISO 6015)	kN	114	114	114	—	114	114	114	—	114	114
Síly násady (ISO 6015)	kN	84	77	73	—	84	77	73	—	84	77

Průmyslová násada nemá pákový mechanismus lopaty. Rozměry pracovních dosahů se vztahují k čepu na špičce násady a platí pro vzduchové pneumatiky.

Hodnoty dosahu jsou vypočítány s lopatou GD 1 100 mm, 0,80 m³ se špičkami K080 a rychloupínacím zařízením CW-20-H.4.N s poloměrem špičky 1 574 mm.

Hodnoty vyřazovacích sil jsou vypočteny se zapnutým zesíleným zdvihem (bez rychloupínacího zařízení) a s poloměrem řezné hrany 1 237 mm.

Specifikace a kompatibilita lopat

Informace o požadavcích na speciální lopaty vám poskytne prodejce Cat.

				Variabilně nastavitelný výložník						Jednodílný výložník						Výložník nastavitelný mimo podélnou osu stroje			
Délka násady				2 100 mm		2 400 mm		2 600 mm		2 100 mm		2 400 mm		2 600 mm		2 100 mm		2 400 mm	
				Volně na kolech	Spuštěná přední radlice	Přední radlice a zadní opěrné nohy	Plně stabilizovaný stroj	Volně na kolech	Spuštěná přední radlice	Přední radlice a zadní opěrné nohy	Plně stabilizovaný stroj	Volně na kolech	Spuštěná přední radlice	Přední radlice a zadní opěrné nohy	Plně stabilizovaný stroj	Volně na kolech	Spuštěná přední radlice	Přední radlice a zadní opěrné nohy	Plně stabilizovaný stroj
				Volně na kolech	Spuštěná přední radlice	Přední radlice a zadní opěrné nohy	Plně stabilizovaný stroj	Volně na kolech	Spuštěná přední radlice	Přední radlice a zadní opěrné nohy	Plně stabilizovaný stroj	Volně na kolech	Spuštěná přední radlice	Přední radlice a zadní opěrné nohy	Plně stabilizovaný stroj	Volně na kolech	Spuštěná přední radlice	Přední radlice a zadní opěrné nohy	Plně stabilizovaný stroj
				Volně na kolech	Spuštěná přední radlice	Přední radlice a zadní opěrné nohy	Plně stabilizovaný stroj	Volně na kolech	Spuštěná přední radlice	Přední radlice a zadní opěrné nohy	Plně stabilizovaný stroj	Volně na kolech	Spuštěná přední radlice	Přední radlice a zadní opěrné nohy	Plně stabilizovaný stroj	Volně na kolech	Spuštěná přední radlice	Přední radlice a zadní opěrné nohy	Plně stabilizovaný stroj
Lopaty s upnutím na čep				S protizávažím 3,2 t															
Běžná zátěž (GD, General duty)	750	464	0,49																
	1 100	583	0,79																
	1 200	651	0,91																
	1 300	663	1																
	1 400	712	1,09																
Velká zátěž (HD, Heavy duty)	1 300	699	1																
				S protizávažím 3,7 t															
Běžná zátěž (GD, General duty)	750	464	0,49																
	1 100	583	0,79																
	1 200	651	0,91																
	1 300	663	1																
	1 400	712	1,09																
Velká zátěž (HD, Heavy duty)	1 300	699	1																
Upínací zařízení se samosvorným čepem				S protizávažím 3,2 t															
Běžná zátěž (GD, General duty)	750	464	0,49																
	1 100	583	0,79																
	1 200	651	0,91																
	1 300	663	1																
	1 400	712	1,09																
Velká zátěž (HD, Heavy duty)	1 300	699	1																
				S protizávažím 3,7 t															
Běžná zátěž (GD, General duty)	750	464	0,49																
	1 100	583	0,79																
	1 200	651	0,91																
	1 300	663	1																
	1 400	712	1,09																
Velká zátěž (HD, Heavy duty)	1 300	699	1																

Výše uvedené nosnosti vyhovují normě EN474 pro hydraulická rýpadla a nepřekračují 87 % nosnosti hydraulického systému nebo 75 % zatížení způsobujícího převrácení stroje při zcela vysunutém předním pákovém mechanismu v úrovni terénu a s přitáženou lopatou.

Nosnost vychází z ustanovení normy ISO 7451.

Hmotnost lopaty s dlouhými hroty.









- Maximální hustota materiálu 2 100 kg/m³
- Maximální hustota materiálu 1 800 kg/m³
- Maximální hustota materiálu 1 500 kg/m³
- Maximální hustota materiálu 1 200 kg/m³
- Nedoporučuje se

Společnost Caterpillar svým zákazníkům doporučuje používat vhodné příslušenství, které umožní plně využít výkon našich produktů. Používání příslušenství, a to včetně lopat, které nejsou doporučeny společností Caterpillar nebo nevyhovují jejím specifikacím v parametrech jako je hmotnost, rozměry, průtok, hodnoty tlaku atd., může způsobovat neoptimální výkon a vlastnosti stroje, které se projeví například snížením produktivity, stability, spolehlivosti nebo životnosti součástí. Nesprávné používání příslušenství, které zahrnuje smykání, páčení, kroucení nebo zachytávání těžkých břemen, zkracuje životnost výložníku a násady.

M316F – přehled nabízeného příslušenství

Při volbě z modelů příslušenství, které lze namontovat na stroj stejné konfigurace, zvažte aplikaci příslušenství, požadavky na produktivitu a odolnost. Doporučení pro aplikace a informace o produktivitě viz specifikace příslušenství.

Typ výložníku – jednodílný výložník		3,2 t												3,7 t											
Podvozek	Protizávaží	(1)				(2)				(3)				(1)				(2)				(3)			
		2 100 mm	2 400 mm	2 600 mm	3 100 mm	2 100 mm	2 400 mm	2 600 mm	3 100 mm	2 100 mm	2 400 mm	2 600 mm	3 100 mm	2 100 mm	2 400 mm	2 600 mm	3 100 mm	2 100 mm	2 400 mm	2 600 mm	3 100 mm	2 100 mm	2 400 mm	2 600 mm	3 100 mm
Délka násady																									
Pracovní zařízení																									
Hydraulické kladivo	H110Es, H115Es																								
	H120Es																								
Víceúčelový nástroj	Čelisti MP318 CC, D a U																								
	Čelist MP318 P																								
	Čelist MP318 S																								
Drtič	P315																								
Čelisti pro drčení	P215																								
Drapak pro demolic a třídění (D – demoliční drapáky, R – recyklační drapáky, WH – drapáky pro manipulaci s odpadem)	G310B-D/R																								
	G310B-D/R, pevná verze CAN																								
	G313 GC																								
	G313 GC, pevná verze CAN																								
	G315 GC																								
	G315 GC, pevná verze CAN																								
	G315B-D/R & WH																								
Šrotovací a demoliční nůžky	S320B																								
	S325B																								
Zhutňovací deska	CVP75																								
Drapaky pro manipulaci s materiálem																									
Vícečelistový drapak (4 nebo 5 hrotů)	GSH15B 400L, 500L, 600L																								
Vícečelistový drapak (5 hrotů)	GSM25 400L																								
	GSM25 500L																								
	GSM25 600L																								
Možnost použití varianty až 1500L	GSM35 500L																								
	GSM35 600L																								
Drapakový koš (přemísťování)	CTV15 1000L																								
Drapakový koš (rýpání)	GG525 580L																								
	GG535 450L																								
	GG535 700L																								
Měrná hmotnost materiálu	0,6 [t/m ³] (lehký materiál) / 1,2 [t/m ³] (materiál s menší hustotou) / 1,8 [t/m ³] (standardní materiál)																								
Upínací zařízení se samosvorným čepem	Cat-PG																								
Speciální rychloupínací zařízení	CW-20/CW20s																								
	CWAC-40 (automatické připojení)																								
Systém naklápěče-rotátoru Cat	TRS14																								

(1) Spuštěná radlice		Přídavné zařízení lze kombinovat		Instalace na výložník
(2) Spuštěné dvě soupravy opěrných noh		Upnutí na čep nebo speciální upínací zařízení		Pouze přes předeek stroje, se speciálním upínacím zařízením
(3) Spuštěná radlice a opěrná noha		Pouze s upnutím na čep		Pouze přes předeek stroje s upínacím zařízením se samosvorným čepem
		Pouze přes předeek stroje		Nedoporučuje se

Nabídka není dostupná ve všech regionech. Vyhovující nástroje závisí na konfiguraci kolového rýpadla. Obratě se na prodejce CAT, který vám poskytne informace o nabídce pro daný region a pomůže vám vybrat právně příslušenství.

Poznámka: Drapak pro demolic a třídění: pevná verze CAN – pevné závěsné desky pro použití rychloupínacího zařízení CW.

* Pouze s podvozkiem pro velkou zátěž.

Specifikace kolového rýpadla M316F

M316F – přehled nabízeného příslušenství

Při volbě z modelů příslušenství, které lze namontovat na stroj stejné konfigurace, zvažte aplikaci příslušenství, požadavky na produktivitu a odolnost. Doporučení pro aplikace a informace o produktivitě viz specifikace příslušenství.

Typ výložníku – variabilně nastavitelný výložník		Protizávaží																
Podvozek	Délka násady	3,2 t						3,7 t										
		(1)		(2)		(3)		(1)		(2)		(3)						
		2 100 mm	2 400 mm	2 600 mm	3 100 mm	2 100 mm	2 400 mm	2 600 mm	3 100 mm	2 100 mm	2 400 mm	2 600 mm	3 100 mm	2 100 mm	2 400 mm	2 600 mm	3 100 mm	
Pracovní zařízení																		
Hydraulické kladivo	H110Es																	
	H115Es																	
	H120Es																	
Drapak pro demolic a třídění (D – demoliční drapáky, R – recyklační drapáky, WH – drapáky pro manipulaci s odpadem)	G310B-D/R																	
	G310B-D/R, pevná verze CAN																	
	G313 GC																	
	G313 GC, pevná verze CAN																	
	G315 GC, G315B-D/R, G315B-WH																	
Šrotovací a demoliční nůžky	S320B																	
	S325B																	
Zhutňovací deska	CVP75																	
Drapaky pro manipulaci s materiálem																		
Vícečelistový drapak (4 nebo 5 hrotů)	GSH15B 400L & 500L							1,8								1,8		1,8
	GSH15B 600L							1,8								1,2		1,8
Vícečelistový drapak (5 hrotů)	GSM25 400L							1,8							1,2		1,8	1,8
	GSM25 500L & 600L							1,8									1,8	1,8
	GSM35 500L							1,8									1,8	1,8
	GSM35 600L							1,8									1,8	1,2
	GSM35 1000L																1,2	
	GSM35 1500L															0,6		
Drapakový koš (rýpání)	GGS25 580L				1,8	1,8	1,8	1,8	1,8	1,8	1,8	1,8	1,8	1,8	1,8	1,8	1,8	1,8
	GGS35 450L				1,8	1,8	1,8	1,8	1,8	1,8	1,8	1,8	1,8	1,8	1,8	1,8	1,8	1,8
	GGS35 700L				1,8	1,8	1,8	1,8	1,8	1,8	1,8	1,8	1,8	1,8	1,8	1,8	1,8	1,8
Drapakový koš (přemísťování)	CTV15 1000L							1,2								1,8		1,2
Měrná hmotnost materiálu		0,6 [t/m ³] (lehký materiál) / 1,2 [t/m ³] (materiál s menší hustotou) / 1,8 [t/m ³] (standardní materiál)																
Upínací zařízení se samosvorným čepem	Cat-PG	Tato upínací zařízení jsou k dispozici pro model M316F (rovná násada / násada s pákovým mechanismem).																
Speciální rychloupínací zařízení	CW-20/CW20s CWAC-40 (automatické připojení)																	
Systém naklápeče-rotátoru Cat	TRS14	Naklápeč-rotátor je kompatibilní s lopatami, zhutňovači, kladivky a dalšími nástroji.																

(1) Spuštěná radlice

(2) Spuštěné dvě soupravy opěrných noh

(3) Spuštěná radlice a opěrná noha

Průhledné: Přídavné zařízení lze kombinovat

Modré: Upnutí na čep nebo speciální upínací zařízení CW

Oranžové: Pouze s upnutím na čep

Černé: Pouze přes předeek stroje

Modré: Instalace na výložník

Černé: Pouze přes předeek stroje, se speciálním upínacím zařízením CW

Oranžové: Pouze přes předeek stroje s upínacím zařízením se samosvorným čepem

Průhledné: Nedoporučuje se

Nabídka není dostupná ve všech regionech. Vyhovující nástroje závisí na konfiguraci kolového rýpadla. Obratě se na prodejce CAT, který vám poskytne informace o nabídce pro daný region a pomůže vám vybrat správné příslušenství.

Poznámka: Drapak pro demolic a třídění: pevná verze CAN – pevné závěsné desky pro použití rychloupínacího zařízení CW.

Nosnosti – variabilně nastavitelný výložník

Všechny hodnoty jsou v kg, s nainstalovaným válcem a mechanismem lopaty, příslušenství: žádné, s protizávažím (3 700 kg), se zapnutým zesíleným zdvihem.



Nosnost při maximálním dosahu (špička násady / čep lopaty)



Zatížení přes přední stranu



Zatížení přes zadní stranu



Zatížení přes bok



Výška bodu závěsu břemene

Středně dlouhá násada
2 400 mm

Konfigurace podvozku	3 000 mm			4 500 mm			6 000 mm			7 500 mm			mm		
7 500 mm	Nižší, zadní radlice zvednutá			*5 350	4 750	4 300							*3 850	3 750	3 400
	Nižší, zadní radlice spuštěná			*5 350	*5 350	4 800							*3 850	*3 850	3 800
	Nižší, př. radlice a zad. stabilizační opěry spuštěné			*5 350	*5 350	*5 350							*3 850	*3 850	*3 850
	Nižší, dvě soupravy stabilizačních opěr spuštěné			*5 350	*5 350	*5 350							*3 850	*3 850	*3 850
	Nižší, zadní radlice zvednutá (HD – paralelní radlice)			*5 350	5 050	4 400							*3 850	*3 850	3 450
	Nižší, př. radlice a zad. stabilizační opěry spuštěné (HD – paralelní radlice)			*5 350	*5 350	*5 350							*3 850	*3 850	*3 850
6 000 mm	Nižší, zadní radlice zvednutá			*5 350	4 750	4 300	4 350	2 950	2 650				*3 300	2 500	2 300
	Nižší, zadní radlice spuštěná			*5 350	*5 350	4 800	4 350	*4 850	3 000				*3 300	*3 300	2 550
	Nižší, př. radlice a zad. stabilizační opěry spuštěné			*5 350	*5 350	*5 350	*4 850	*4 850	4 500				*3 300	*3 300	*3 300
	Nižší, dvě soupravy stabilizačních opěr spuštěné			*5 350	*5 350	*5 350	*4 850	*4 850	*4 850				*3 300	*3 300	*3 300
	Nižší, zadní radlice zvednutá (HD – paralelní radlice)			*5 350	5 050	4 400	4 500	3 150	2 750				*3 300	2 700	2 350
	Nižší, př. radlice a zad. stabilizační opěry spuštěné (HD – paralelní radlice)			*5 350	*5 350	*5 350	*4 850	*4 850	4 600				*3 300	*3 300	*3 300
4 500 mm	Nižší, zadní radlice zvednutá			*6 050	4 500	4 100	4 300	2 850	2 600				3 100	2 050	1 850
	Nižší, zadní radlice spuštěná			*6 050	*6 050	4 600	4 250	*4 950	2 900				3 100	*3 100	2 100
	Nižší, př. radlice a zad. stabilizační opěry spuštěné			*6 050	*6 050	*6 050	*4 950	*4 950	4 400				*3 100	*3 100	*3 100
	Nižší, dvě soupravy stabilizačních opěr spuštěné			*6 050	*6 050	*6 050	*4 950	*4 950	*4 950				*3 100	*3 100	*3 100
	Nižší, zadní radlice zvednutá (HD – paralelní radlice)			*6 050	4 850	4 200	4 450	3 050	2 650				*3 100	2 200	1 900
	Nižší, př. radlice a zad. stabilizační opěry spuštěné (HD – paralelní radlice)			*6 050	*6 050	*6 050	*4 950	*4 950	4 550				*3 100	*3 100	*3 100
3 000 mm	Nižší, zadní radlice zvednutá			6 400	4 150	3 750	4 100	2 700	2 450	2 900	1 900	1 700	2 800	1 800	1 650
	Nižší, zadní radlice spuštěná			6 400	*7 100	4 200	4 100	*5 250	2 750	2 900	4 250	1 950	2 750	*3 100	1 850
	Nižší, př. radlice a zad. stabilizační opěry spuštěné			*7 100	*7 100	6 650	*5 250	*5 250	4 250	*4 250	*4 250	3 000	*3 100	*3 100	2 900
	Nižší, dvě soupravy stabilizačních opěr spuštěné			*7 100	*7 100	*7 100	*5 250	*5 250	5 100	*4 250	*4 250	3 600	*3 100	*3 100	*3 100
	Nižší, zadní radlice zvednutá (HD – paralelní radlice)			6 650	4 450	3 850	4 250	2 900	2 500	3 050	2 050	1 750	2 900	1 950	1 700
	Nižší, př. radlice a zad. stabilizační opěry spuštěné (HD – paralelní radlice)			*7 100	*7 100	6 800	*5 250	*5 250	4 400	*4 250	*4 250	3 100	*3 100	*3 100	2 950
1 500 mm	Nižší, zadní radlice zvednutá			6 050	3 800	3 400	3 950	2 550	2 300	2 850	1 850	1 650	2 700	1 750	1 550
	Nižší, zadní radlice spuštěná			6 000	*7 850	3 900	3 950	*5 700	2 600	2 850	4 150	1 900	2 650	*3 200	1 750
	Nižší, př. radlice a zad. stabilizační opěry spuštěné			*7 850	*7 850	6 250	*5 700	*5 700	4 100	*4 450	4 300	2 950	*3 200	*3 200	2 800
	Nižší, dvě soupravy stabilizačních opěr spuštěné			*7 850	*7 850	7 700	*5 700	*5 700	4 950	*4 450	*4 450	3 550	*3 200	*3 200	*3 200
	Nižší, zadní radlice zvednutá (HD – paralelní radlice)			6 250	4 100	3 500	4 100	2 750	2 350	2 950	2 000	1 700	2 800	1 850	1 600
	Nižší, př. radlice a zad. stabilizační opěry spuštěné (HD – paralelní radlice)			*7 850	*7 850	6 450	*5 700	*5 700	4 200	*4 450	*4 450	3 050	*3 200	*3 200	2 850
0 mm	Nižší, zadní radlice zvednutá			5 850	3 650	3 250	3 850	2 450	2 200	2 800	1 800	1 600	2 750	1 750	1 600
	Nižší, zadní radlice spuštěná			5 800	*7 750	3 700	3 800	*5 650	2 500	2 800	4 100	1 850	2 750	*3 500	1 800
	Nižší, př. radlice a zad. stabilizační opěry spuštěné			*7 750	*7 750	6 050	*5 650	*5 650	4 000	*4 200	*4 200	2 900	*3 500	*3 500	2 850
	Nižší, dvě soupravy stabilizačních opěr spuštěné			*7 750	*7 750	7 500	*5 650	*5 650	4 800	*4 200	*4 200	3 500	*3 500	*3 500	3 450
	Nižší, zadní radlice zvednutá (HD – paralelní radlice)			6 050	3 950	3 350	4 000	2 650	2 250	2 900	1 950	1 650	2 850	1 900	1 650
	Nižší, př. radlice a zad. stabilizační opěry spuštěné (HD – paralelní radlice)			*7 750	*7 750	6 250	*5 650	*5 650	4 100	*4 200	*4 200	3 000	*3 550	*3 550	2 950
-1 500 mm	Nižší, zadní radlice zvednutá	*7 050	6 800	5 900	5 800	3 600	3 200	3 800	2 450	2 150			3 050	1 950	1 750
	Nižší, zadní radlice spuštěná	*7 050	*7 050	6 850	5 800	*6 950	3 700	3 800	*5 100	2 450			3 050	*3 750	2 000
	Nižší, př. radlice a zad. stabilizační opěry spuštěné	*7 050	*7 050	*7 050	*6 950	*6 950	6 050	*5 100	*5 100	3 950			*3 750	*3 750	3 150
	Nižší, dvě soupravy stabilizačních opěr spuštěné	*7 050	*7 050	*7 050	*6 950	*6 950	*6 950	*5 100	*5 100	4 800			*3 750	*3 750	*3 750
	Nižší, zadní radlice zvednutá (HD – paralelní radlice)	*7 100	*7 100	6 050	6 050	3 900	3 300	3 950	2 600	2 250			3 200	2 150	1 850
	Nižší, př. radlice a zad. stabilizační opěry spuštěné (HD – paralelní radlice)	*7 100	*7 100	*7 100	*6 900	*6 900	6 200	*5 100	*5 100	4 050			*3 750	*3 750	3 250
-3 000 mm	Nižší, zadní radlice zvednutá			*5 200	3 700	3 300	*3 350	2 500	2 250						
	Nižší, zadní radlice spuštěná			*5 200	*5 200	3 750	*3 350	*3 350	2 550						
	Nižší, př. radlice a zad. stabilizační opěry spuštěné			*5 200	*5 200	*5 200	*3 350	*3 350	*3 350						
	Nižší, dvě soupravy stabilizačních opěr spuštěné			*5 200	*5 200	*5 200	*3 350	*3 350	*3 350						
	Nižší, zadní radlice zvednutá (HD – paralelní radlice)			*5 200	4 000	3 400									
	Nižší, př. radlice a zad. stabilizační opěry spuštěné (HD – paralelní radlice)			*5 200	*5 200	*5 200									

* Omezení je dáno spíše možnostmi hydraulického systému než zatížením způsobujícím převrácení stroje.

Jmenovité nosnosti vycházejí z ustanovení normy ISO 10567:2007 a neprekračují 87 % nosnosti dané hydraulickým systémem nebo 75 % zatížení způsobujícího převrácení stroje. Bod závěsu břemene je v ose montážního čepu otáčení lopaty na násadě. Kynná náprava musí být uzamknuta. Nosnosti jsou stanoveny pro stroj, který stojí na pevném povrchu s rovnoměrnou únosností a válcem variabilního výložníku nastaveným na maximální délku. U nosnosti zahrnující lopatu či rychloupínací zařízení je nutné od výše uvedených hodnot odečíst příslušnou hmotnost. Použití bodu pro připojení pracovního nástroje k manipulaci nebo zdvihání břemene může ovlivnit zdvihací výkon stroje.

Konkrétní informace o produktu vždy vyhledejte v příslušné Příručce pro provoz a údržbu.

Specifikace kolového rýpadla M316F

Nosnosti – variabilně nastavitelný výložník

Všechny hodnoty jsou v kg, s nainstalovaným válcem a mechanismem lopaty, příslušenství: žádné, s protizávažím (3 700 kg), se zapnutým zesíleným zdvihem.



Nosnost při maximálním dosahu (špička násady / čep lopaty)



Zatížení přes přední stranu



Zatížení přes zadní stranu



Zatížení přes bok



Výška bodu závěsu břemene

Dlouhá násada
2 600 mm

Konfigurace podvozku	3 000 mm			4 500 mm			6 000 mm			7 500 mm			mm		
7 500 mm	Nižší, zadní radlice zvednutá			*5 000	4 800	4 350							*3 450	3 450	3 100
	Nižší, zadní radlice spuštěná			*5 000	*5 000	4 850							*3 450	*3 450	*3 450
	Nižší, př. radlice a zad. stabilizační opěry spuštěné			*5 000	*5 000	*5 000							*3 450	*3 450	*3 450
	Nižší, dvě soupravy stabilizačních opěr spuštěné			*5 000	*5 000	*5 000							*3 450	*3 450	*3 450
	Nižší, zadní radlice zvednutá (HD – paralelní radlice)			*5 000	*5 000	4 450							*3 450	*3 450	3 150
	Nižší, př. radlice a zad. stabilizační opěry spuštěné (HD – paralelní radlice)			*5 000	*5 000	*5 000							*3 450	*3 450	*3 450
6 000 mm	Nižší, zadní radlice zvednutá			*4 900	4 800	4 350	4 400	2 950	2 700				*3 000	2 400	2 150
	Nižší, zadní radlice spuštěná			*4 900	*4 900	4 850	4 350	*4 700	3 000				*3 000	*3 000	2 450
	Nižší, př. radlice a zad. stabilizační opěry spuštěné			*4 900	*4 900	*4 900	*4 700	*4 700	4 550				*3 000	*3 000	*3 000
	Nižší, dvě soupravy stabilizačních opěr spuštěné			*4 900	*4 900	*4 900	*4 700	*4 700	*4 700				*3 000	*3 000	*3 000
	Nižší, zadní radlice zvednutá (HD – paralelní radlice)			*4 900	*4 900	4 450	4 550	3 150	2 750				*3 000	2 550	2 200
	Nižší, př. radlice a zad. stabilizační opěry spuštěné (HD – paralelní radlice)			*4 900	*4 900	*4 900	*4 700	*4 700	4 650				*3 000	*3 000	*3 000
4 500 mm	Nižší, zadní radlice zvednutá			*5 750	4 550	4 150	4 300	2 900	2 600	*2 850	1 950	1 750	*2 800	1 950	1 750
	Nižší, zadní radlice spuštěná			*5 750	*5 750	4 600	4 300	*4 900	2 950	*2 850	*2 850	2 000	*2 800	*2 800	2 000
	Nižší, př. radlice a zad. stabilizační opěry spuštěné			*5 750	*5 750	*5 750	*4 900	*4 900	4 450	*2 850	*2 850	*2 850	*2 800	*2 800	*2 800
	Nižší, dvě soupravy stabilizačních opěr spuštěné			*5 750	*5 750	*5 750	*4 900	*4 900	*4 900	*2 850	*2 850	*2 850	*2 800	*2 800	*2 800
	Nižší, zadní radlice zvednutá (HD – paralelní radlice)			*5 800	4 850	4 200	4 450	3 100	2 700	*2 900	2 100	1 800	*2 800	*2 100	1 800
	Nižší, př. radlice a zad. stabilizační opěry spuštěné (HD – paralelní radlice)			*5 800	*5 800	*5 800	*4 900	*4 900	4 550	*2 900	*2 900	*2 900	*2 800	*2 800	*2 800
3 000 mm	Nižší, zadní radlice zvednutá			6 450	4 200	3 750	4 150	2 750	2 450	2 900	1 900	1 750	2 700	1 750	1 550
	Nižší, zadní radlice spuštěná			6 450	*6 900	4 250	4 100	*5 200	2 800	2 900	*4 150	1 950	2 650	*2 800	1 800
	Nižší, př. radlice a zad. stabilizační opěry spuštěné			*6 900	*6 900	6 700	*5 200	*5 200	4 300	*4 150	*4 150	3 000	*2 800	*2 800	2 750
	Nižší, dvě soupravy stabilizačních opěr spuštěné			*6 900	*6 900	*6 900	*5 200	*5 200	5 150	*4 150	*4 150	3 600	*2 800	*2 800	*2 800
	Nižší, zadní radlice zvednutá (HD – paralelní radlice)			6 700	4 500	3 850	4 300	2 950	2 550	3 050	2 050	1 800	2 800	1 850	1 600
	Nižší, př. radlice a zad. stabilizační opěry spuštěné (HD – paralelní radlice)			*6 950	*6 950	6 850	*5 200	*5 200	4 400	*4 150	*4 150	3 100	*2 800	*2 800	*2 800
1 500 mm	Nižší, zadní radlice zvednutá			6 050	3 850	3 450	3 950	2 550	2 300	2 850	1 850	1 650	2 600	1 650	1 500
	Nižší, zadní radlice spuštěná			6 050	*7 750	3 900	3 950	*5 650	2 600	2 850	4 150	1 900	2 550	*2 900	1 700
	Nižší, př. radlice a zad. stabilizační opěry spuštěné			*7 750	*7 750	6 300	*5 650	*5 650	4 100	*4 350	4 300	2 950	*2 900	*2 900	2 700
	Nižší, dvě soupravy stabilizačních opěr spuštěné			*7 750	*7 750	7 700	*5 650	*5 650	4 950	*4 350	*4 350	3 550	*2 900	*2 900	*2 900
	Nižší, zadní radlice zvednutá (HD – paralelní radlice)			6 300	4 150	3 550	4 100	2 750	2 400	2 950	2 000	1 700	2 700	1 800	1 550
	Nižší, př. radlice a zad. stabilizační opěry spuštěné (HD – paralelní radlice)			*7 750	*7 750	6 450	*5 650	*5 650	4 200	*4 350	*4 350	3 050	*2 950	*2 950	2 750
0 mm	Nižší, zadní radlice zvednutá			5 850	3 650	3 250	3 850	2 450	2 200	2 800	1 800	1 600	2 650	1 700	1 550
	Nižší, zadní radlice spuštěná			5 800	*7 800	3 700	3 800	*5 700	2 500	2 800	4 100	1 850	2 650	*3 200	1 750
	Nižší, př. radlice a zad. stabilizační opěry spuštěné			*7 800	*7 800	6 050	*5 700	*5 700	4 000	*4 300	4 250	2 900	*3 200	*3 200	2 750
	Nižší, dvě soupravy stabilizačních opěr spuštěné			*7 800	*7 800	7 500	*5 700	*5 700	4 800	*4 300	*4 300	3 500	*3 200	*3 200	*3 200
	Nižší, zadní radlice zvednutá (HD – paralelní radlice)			6 050	3 950	3 350	4 000	2 650	2 250	2 900	1 950	1 650	2 750	1 850	1 600
	Nižší, př. radlice a zad. stabilizační opěry spuštěné (HD – paralelní radlice)			*7 800	*7 800	6 250	*5 700	*5 700	4 100	*4 250	*4 250	3 000	*3 200	*3 200	2 850
-1 500 mm	Nižší, zadní radlice zvednutá	*6 800	6 750	5 850	5 800	3 600	3 200	3 800	2 400	2 150			2 900	1 850	1 700
	Nižší, zadní radlice spuštěná	*6 800	*6 800	*6 800	5 750	*7 100	3 650	3 800	*5 200	2 450			2 900	*3 700	1 900
	Nižší, př. radlice a zad. stabilizační opěry spuštěné	*6 800	*6 800	*6 800	*7 100	*7 100	6 000	*5 200	*5 200	3 950			*3 700	*3 700	3 050
	Nižší, dvě soupravy stabilizačních opěr spuštěné	*6 800	*6 800	*6 800	*7 100	*7 100	*7 100	*5 200	*5 200	4 750			*3 700	*3 700	3 650
	Nižší, zadní radlice zvednutá (HD – paralelní radlice)	*6 850	*6 850	6 000	6 000	3 900	3 300	3 950	2 600	2 250			3 050	2 050	1 750
	Nižší, př. radlice a zad. stabilizační opěry spuštěné (HD – paralelní radlice)	*6 850	*6 850	*6 850	*7 050	*7 050	6 200	*5 200	*5 200	4 050			*3 700	*3 700	3 100
-3 000 mm	Nižší, zadní radlice zvednutá			*5 500	3 650	3 250	*3 750	2 450	2 200				*3 150	2 300	2 100
	Nižší, zadní radlice spuštěná			*5 500	*5 500	3 700	*3 750	*3 750	2 500				*3 150	*3 150	2 350
	Nižší, př. radlice a zad. stabilizační opěry spuštěné			*5 500	*5 500	*5 500	*3 750	*3 750	*3 750				*3 150	*3 150	*3 150
	Nižší, dvě soupravy stabilizačních opěr spuštěné			*5 500	*5 500	*5 500	*3 750	*3 750	*3 750				*3 150	*3 150	*3 150
	Nižší, zadní radlice zvednutá (HD – paralelní radlice)			*5 450	3 950	3 350	*3 750	2 650	2 300				*3 150	2 500	2 150
	Nižší, př. radlice a zad. stabilizační opěry spuštěné (HD – paralelní radlice)			*5 450	*5 450	*5 450	*3 750	*3 750	*3 750				*3 150	*3 150	*3 150

* Omezení je dáno spíše možnostmi hydraulického systému než zatížením způsobujícím převrácení stroje.

Jmenovité nosnosti vycházejí z ustanovení normy ISO 10567:2007 a nepřekračují 87 % nosnosti dané hydraulickým systémem nebo 75 % zatížení způsobujícího převrácení stroje. Bod závěsu břemene je v ose montážního čepu otáčení lopaty na násadě. Kynná náprava musí být uzamknuta. Nosnosti jsou stanoveny pro stroj, který stojí na pevném povrchu s rovnoměrnou unosností a válcem variabilního výložníku nastaveným na maximální délku. U nosnosti zahrnující lopatu či rychloupínací zařízení je nutné od výše uvedených hodnot odečíst příslušnou hmotnost. Použití bodu pro připojení pracovního nástroje k manipulaci nebo zdvihání břemene může ovlivnit zdvihací výkon stroje.

Konkrétní informace o produktu vždy vyhledejte v příslušné Příručce pro provoz a údržbu.

Nosnosti – jednodílný výložník

Všechny hodnoty jsou v kg, s nainstalovaným válcem a mechanismem lopaty, příslušenství: žádné, s protizávažím (3 700 kg), se zapnutým zesíleným zdvihem.



Nosnost při maximálním dosahu (špička násady / čep lopaty)



Zatížení přes přední stranu



Zatížení přes zadní stranu



Zatížení přes bok



Výška bodu závěsu břemene

Dlouhá násada
2 600 mm

Konfigurace podvozku	3 000 mm			4 500 mm			6 000 mm			7 500 mm			mm					
7 500 mm	Nižší, zadní radlice zvednutá															*3 400	*3 400	*3 400
	Nižší, zadní radlice spuštěná															*3 400	*3 400	*3 400
	Nižší, př. radlice a zad. stabilizační opěry spuštěné															*3 400	*3 400	*3 400
	Nižší, dvě soupravy stabilizačních opěr spuštěné															*3 400	*3 400	*3 400
	Nižší, zadní radlice zvednuta (HD – paralelní radlice)															*3 400	*3 400	*3 400
	Nižší, př. radlice a zad. stabilizační opěry spuštěné (HD – paralelní radlice)															*3 400	*3 400	*3 400
6 000 mm	Nižší, zadní radlice zvednutá							*4 350	2 950	2 700						*2 950	2 600	2 350
	Nižší, zadní radlice spuštěná							4 350	*4 350	3 000						*2 950	*2 950	2 600
	Nižší, př. radlice a zad. stabilizační opěry spuštěné							*4 350	*4 350	*4 350						*2 950	*2 950	*2 950
	Nižší, dvě soupravy stabilizačních opěr spuštěné							*4 350	*4 350	*4 350						*2 950	*2 950	*2 950
	Nižší, zadní radlice zvednuta (HD – paralelní radlice)							*4 350	3 150	2 750						*2 950	2 750	2 400
	Nižší, př. radlice a zad. stabilizační opěry spuštěné (HD – paralelní radlice)							*4 350	*4 350	*4 350						*2 950	*2 950	*2 950
4 500 mm	Nižší, zadní radlice zvednutá							4 300	2 900	2 650						*2 800	2 100	1 900
	Nižší, zadní radlice spuštěná							4 300	*4 750	2 950						*2 800	*2 800	2 150
	Nižší, př. radlice a zad. stabilizační opěry spuštěné							*4 750	*4 750	4 450						*2 800	*2 800	*2 800
	Nižší, dvě soupravy stabilizačních opěr spuštěné							*4 750	*4 750	*4 750						*2 800	*2 800	*2 800
	Nižší, zadní radlice zvednuta (HD – paralelní radlice)							4 450	3 100	2 700						*2 800	2 250	1 950
	Nižší, př. radlice a zad. stabilizační opěry spuštěné (HD – paralelní radlice)							*4 750	*4 750	4 550						*2 800	*2 800	*2 800
3 000 mm	Nižší, zadní radlice zvednutá				6 500	4 250	3 850	4 150	2 750	2 500	2 950	1 950	1 750			*2 800	1 850	1 700
	Nižší, zadní radlice spuštěná				6 450	*6 650	4 300	4 150	*5 200	2 800	2 900	*3 900	2 000			2 800	*2 800	1 900
	Nižší, př. radlice a zad. stabilizační opěry spuštěné				*6 650	*6 650	*6 650	*5 200	*5 200	4 300	*3 900	*3 900	3 050			*2 800	*2 800	*2 800
	Nižší, dvě soupravy stabilizačních opěr spuštěné				*6 650	*6 650	*6 650	*5 200	*5 200	5 150	*3 900	*3 900	3 600			*2 800	*2 800	*2 800
	Nižší, zadní radlice zvednuta (HD – paralelní radlice)				*6 700	4 550	3 950	4 300	2 950	2 600	3 050	2 100	1 800			*2 800	2 000	1 750
	Nižší, př. radlice a zad. stabilizační opěry spuštěné (HD – paralelní radlice)				*6 700	*6 700	*6 700	*5 200	*5 200	4 400	*3 900	*3 900	3 100			*2 800	*2 800	*2 800
1 500 mm	Nižší, zadní radlice zvednutá				6 150	3 950	3 550	4 000	2 650	2 400	2 900	1 900	1 700			2 700	1 800	1 600
	Nižší, zadní radlice spuštěná				6 100	*7 700	4 000	4 000	*5 650	2 700	2 850	4 150	1 950			2 700	*2 950	1 800
	Nižší, př. radlice a zad. stabilizační opěry spuštěné				*7 700	*7 700	6 350	*5 650	*5 650	4 150	*4 550	4 300	3 000			*2 950	*2 950	2 800
	Nižší, dvě soupravy stabilizačních opěr spuštěné				*7 700	*7 700	*7 700	*5 650	*5 650	4 950	*4 550	4 450	3 550			*2 950	*2 950	*2 950
	Nižší, zadní radlice zvednuta (HD – paralelní radlice)				6 350	4 250	3 650	4 150	2 800	2 450	3 000	2 050	1 750			2 850	1 900	1 650
	Nižší, př. radlice a zad. stabilizační opěry spuštěné (HD – paralelní radlice)				*7 700	*7 700	6 500	*5 650	*5 650	4 250	*4 550	*4 550	3 050			*2 950	*2 950	2 900
0 mm	Nižší, zadní radlice zvednutá	*4 400	*4 400	*4 400	5 900	3 750	3 350	3 900	2 500	2 300	2 850	1 850	1 650			2 800	1 800	1 650
	Nižší, zadní radlice spuštěná	*4 400	*4 400	*4 400	5 900	*8 000	3 800	3 850	5 800	2 550	2 800	*4 050	1 900			2 800	*3 300	1 850
	Nižší, př. radlice a zad. stabilizační opěry spuštěné	*4 400	*4 400	*4 400	*8 000	*8 000	6 150	*5 800	*5 800	4 000	*4 050	*4 050	2 950			*3 300	*3 300	2 900
	Nižší, dvě soupravy stabilizačních opěr spuštěné	*4 400	*4 400	*4 400	*8 000	*8 000	7 550	*5 800	*5 800	4 850	*4 050	*4 050	3 500			*3 300	*3 300	*3 300
	Nižší, zadní radlice zvednuta (HD – paralelní radlice)	*4 450	*4 450	*4 450	6 150	4 050	3 450	4 050	2 700	2 350	2 950	2 000	1 700			2 900	1 950	1 700
	Nižší, př. radlice a zad. stabilizační opěry spuštěné (HD – paralelní radlice)	*4 450	*4 450	*4 450	*8 000	*8 000	6 300	*5 800	*5 800	4 150	*4 000	*4 000	3 000			*3 300	*3 300	3 000
-1 500 mm	Nižší, zadní radlice zvednutá	*8 150	6 900	6 000	5 850	3 700	3 300	3 850	2 500	2 250						3 100	2 000	1 800
	Nižší, zadní radlice spuštěná	*8 150	*8 150	6 950	5 850	*7 500	3 750	3 800	*5 450	2 550						3 050	*3 950	2 050
	Nižší, př. radlice a zad. stabilizační opěry spuštěné	*8 150	*8 150	*8 150	*7 500	*7 500	6 100	*5 450	*5 450	4 000						*3 950	*3 950	3 200
	Nižší, dvě soupravy stabilizačních opěr spuštěné	*8 150	*8 150	*8 150	*7 500	*7 500	7 500	*5 450	*5 450	4 800						*3 950	*3 950	3 850
	Nižší, zadní radlice zvednuta (HD – paralelní radlice)	*8 200	7 500	6 200	6 100	4 000	3 400	4 000	2 650	2 300						3 200	2 150	1 900
	Nižší, př. radlice a zad. stabilizační opěry spuštěné (HD – paralelní radlice)	*8 200	*8 200	*8 200	*7 500	*7 500	6 250	*5 450	*5 450	4 100						*3 950	*3 950	3 300
-3 000 mm	Nižší, zadní radlice zvednutá	*8 350	7 050	6 150	5 900	3 750	3 350	3 900	2 550	2 300						3 850	2 500	2 250
	Nižší, zadní radlice spuštěná	*8 350	*8 350	7 100	5 900	*6 100	3 800	3 900	*4 050	2 600						3 850	*3 900	2 550
	Nižší, př. radlice a zad. stabilizační opěry spuštěné	*8 350	*8 350	*8 350	*6 100	*6 100	*6 100	*4 050	*4 050	*4 050						*3 900	*3 900	*3 900
	Nižší, dvě soupravy stabilizačních opěr spuštěné	*8 350	*8 350	*8 350	*6 100	*6 100	*6 100	*4 050	*4 050	*4 050						*3 900	*3 900	*3 900
	Nižší, zadní radlice zvednuta (HD – paralelní radlice)	*8 300	7 650	6 300	*6 050	4 050	3 450	*4 000	2 750	2 350						*3 900	2 700	2 350
	Nižší, př. radlice a zad. stabilizační opěry spuštěné (HD – paralelní radlice)	*8 300	*8 300	*8 300	*6 050	*6 050	*6 050	*4 000	*4 000	*4 000						*3 900	*3 900	*3 900

*Omezení je dáno spíše možnostmi hydraulického systému než zatížením způsobujícím převrácení stroje.

Jmenovité nosnosti vycházejí z ustanovení normy ISO 10567:2007 a nepřekračují 87 % nosnosti dané hydraulickým systémem nebo 75 % zatížení způsobujícího převrácení stroje. Bod závěsu břemene je v ose montážního čepu otáčení lopaty na násadě. Kynná náprava musí být uzamknuta. Nosnosti jsou stanoveny pro stroj, který stojí na pevném povrchu s rovnoměrnou únosností. U nosnosti zahrnující lopatu či rýchloupínací zařízení je nutné od výše uvedených hodnot odečíst příslušnou hmotnost. Použití bodu pro připojení pracovního nástroje k manipulaci nebo zdvihání břemen může ovlivnit zdvihací výkon stroje.

Konkrétní informace o produktu vždy vyhledejte v příslušné Příručce pro provoz a údržbu.

Specifikace kolového rýpadla M316F

Nosnosti – výložník nastavitelný mimo podélnou osu stroje

Všechny hodnoty jsou v kg, s nainstalovaným válcem a mechanismem lopaty, příslušenství: žádné, s protizávažím (3 700 kg), se zapnutým zesíleným zdvihem.



Nosnost při maximálním dosahu (špička násady / čep lopaty)



Zatížení přes přední stranu



Zatížení přes zadní stranu



Zatížení přes bok



Výška bodu závěsu břemene

**Středně
dlouhá
ná sada
2 400 mm**

Konfigurace podvozku	3 000 mm			4 500 mm			6 000 mm			7 500 mm			mm		
7 500 mm	Nižší, zadní radlice zvednutá			*5 250	4 750	4 300							*3 500	*3 500	3 300
	Nižší, zadní radlice spuštěná			*5 250	*5 250	4 800							*3 500	*3 500	*3 500
	Nižší, př. radlice a zad. stabilizační opěry spuštěné			*5 250	*5 250	*5 250							*3 500	*3 500	*3 500
	Nižší, dvě soupravy stabilizačních opěr spuštěné			*5 250	*5 250	*5 250							*3 500	*3 500	*3 500
	Nižší, zadní radlice zvednutá (HD – paralelní radlice)			*5 250	5 050	4 400							*3 450	*3 450	3 350
	Nižší, př. radlice a zad. stabilizační opěry spuštěné (HD – paralelní radlice)			*5 250	*5 250	*5 250							*3 450	*3 450	*3 450
6 000 mm	Nižší, zadní radlice zvednutá			*5 300	4 750	4 300	4 300	2 850	2 600				*2 950	2 400	2 150
	Nižší, zadní radlice spuštěná			*5 300	*5 300	4 800	4 300	*4 700	2 900				*2 950	*2 950	2 450
	Nižší, př. radlice a zad. stabilizační opěry spuštěné			*5 300	*5 300	*5 300	*4 700	*4 700	4 450				*2 950	*2 950	*2 950
	Nižší, dvě soupravy stabilizačních opěr spuštěné			*5 300	*5 300	*5 300	*4 700	*4 700	*4 700				*2 950	*2 950	*2 950
	Nižší, zadní radlice zvednutá (HD – paralelní radlice)			*5 300	5 100	4 400	4 450	3 050	2 650				*2 950	2 550	2 200
	Nižší, př. radlice a zad. stabilizační opěry spuštěné (HD – paralelní radlice)			*5 300	*5 300	*5 300	*4 700	*4 700	4 550				*2 950	*2 950	*2 950
4 500 mm	Nižší, zadní radlice zvednutá			*5 900	4 500	4 050	4 200	2 800	2 500				*2 750	1 900	1 700
	Nižší, zadní radlice spuštěná			*5 900	*5 900	4 550	4 200	*4 850	2 800				*2 750	*2 750	1 950
	Nižší, př. radlice a zad. stabilizační opěry spuštěné			*5 900	*5 900	*5 900	*4 850	*4 850	4 350				*2 750	*2 750	*2 750
	Nižší, dvě soupravy stabilizačních opěr spuštěné			*5 900	*5 900	*5 900	*4 850	*4 850	*4 850				*2 750	*2 750	*2 750
	Nižší, zadní radlice zvednutá (HD – paralelní radlice)			*5 900	4 800	4 100	4 350	3 000	2 550				*2 750	2 050	1 750
	Nižší, př. radlice a zad. stabilizační opěry spuštěné (HD – paralelní radlice)			*5 900	*5 900	*5 900	*4 850	*4 850	4 500				*2 750	*2 750	*2 750
3 000 mm	Nižší, zadní radlice zvednutá			6 300	4 000	3 600	4 000	2 600	2 350	2 800	1 800	1 600	2 650	1 650	1 500
	Nižší, zadní radlice spuštěná			6 300	*6 850	4 050	4 000	*5 100	2 650	2 800	*4 150	1 800	2 650	*2 750	1 700
	Nižší, př. radlice a zad. stabilizační opěry spuštěné			*6 850	*6 850	6 550	*5 100	*5 100	4 150	*4 150	*4 150	2 900	*2 750	*2 750	*2 750
	Nižší, dvě soupravy stabilizačních opěr spuštěné			*6 850	*6 850	*6 850	*5 100	*5 100	5 000	*4 150	*4 150	3 500	*2 750	*2 750	*2 750
	Nižší, zadní radlice zvednutá (HD – paralelní radlice)			6 500	4 300	3 650	4 150	2 800	2 400	2 900	1 900	1 650	*2 750	1 800	1 550
	Nižší, př. radlice a zad. stabilizační opěry spuštěné (HD – paralelní radlice)			*6 850	*6 850	6 700	*5 150	*5 150	4 250	*4 150	*4 150	3 000	*2 750	*2 750	*2 750
1 500 mm	Nižší, zadní radlice zvednutá			5 800	3 600	3 150	3 800	2 400	2 150	2 700	1 700	1 500	2 550	1 600	1 400
	Nižší, zadní radlice spuštěná			5 800	*7 500	3 650	3 800	*5 450	2 450	2 700	4 050	1 750	2 550	*2 850	1 600
	Nižší, př. radlice a zad. stabilizační opěry spuštěné			*7 500	*7 500	6 050	*5 450	*5 450	3 950	*4 250	4 200	2 800	*2 850	*2 850	2 650
	Nižší, dvě soupravy stabilizačních opěr spuštěné			*7 500	*7 500	7 500	*5 450	*5 450	4 800	*4 250	*4 250	3 400	*2 850	*2 850	*2 850
	Nižší, zadní radlice zvednutá (HD – paralelní radlice)			6 050	3 900	3 250	3 950	2 600	2 200	2 850	1 850	1 550	2 650	1 700	1 450
	Nižší, př. radlice a zad. stabilizační opěry spuštěné (HD – paralelní radlice)			*7 500	*7 500	6 200	*5 450	*5 450	4 050	*4 250	*4 250	2 900	*2 850	*2 850	2 700
0 mm	Nižší, zadní radlice zvednutá			5 550	3 350	2 950	3 650	2 250	2 000	2 650	1 650	1 450	2 600	1 600	1 450
	Nižší, zadní radlice spuštěná			5 550	*7 400	3 400	3 650	*5 400	2 300	2 650	*3 950	1 700	2 600	*3 100	1 650
	Nižší, př. radlice a zad. stabilizační opěry spuštěné			*7 400	*7 400	5 800	*5 400	*5 400	3 800	*3 950	*3 950	2 750	*3 100	*3 100	2 700
	Nižší, dvě soupravy stabilizačních opěr spuštěné			*7 400	*7 400	7 200	*5 400	*5 400	4 650	*3 950	*3 950	3 350	*3 100	*3 100	*3 100
	Nižší, zadní radlice zvednutá (HD – paralelní radlice)			5 800	3 650	3 050	3 800	2 450	2 050	2 800	1 800	1 500	2 700	1 750	1 500
	Nižší, př. radlice a zad. stabilizační opěry spuštěné (HD – paralelní radlice)			*7 400	*7 400	5 950	*5 400	*5 400	3 900	*3 950	*3 950	2 850	*3 100	*3 100	2 800
-1 500 mm	Nižší, zadní radlice zvednutá	*7 250	6 300	5 400	5 550	3 300	2 900	3 600	2 200	1 950			2 900	1 800	1 600
	Nižší, zadní radlice spuštěná	*7 250	*7 250	6 350	5 500	*6 550	3 400	3 600	*4 800	2 250			2 900	*3 500	1 850
	Nižší, př. radlice a zad. stabilizační opěry spuštěné	*7 250	*7 250	*7 250	*6 550	*6 550	5 750	*4 800	*4 800	3 750			*3 500	*3 500	3 000
	Nižší, dvě soupravy stabilizačních opěr spuštěné	*7 250	*7 250	*7 250	*6 550	*6 550	*6 550	*4 800	*4 800	4 600			*3 500	*3 500	*3 500
	Nižší, zadní radlice zvednutá (HD – paralelní radlice)	*7 300	6 900	5 550	5 750	3 600	3 000	3 750	2 400	2 050			3 050	1 950	1 650
	Nižší, př. radlice a zad. stabilizační opěry spuštěné (HD – paralelní radlice)	*7 300	*7 300	*7 300	*6 550	*6 550	5 950	*4 800	*4 800	3 850			*3 500	*3 500	3 100
-3 000 mm	Nižší, zadní radlice zvednutá			*4 850	3 400	3 000	*3 100	2 300	2 050						
	Nižší, zadní radlice spuštěná			*4 850	*4 850	3 500	*3 100	*3 100	2 350						
	Nižší, př. radlice a zad. stabilizační opěry spuštěné			*4 850	*4 850	*4 850	*3 100	*3 100	*3 100						
	Nižší, dvě soupravy stabilizačních opěr spuštěné			*4 850	*4 850	*4 850	*3 100	*3 100	*3 100						
	Nižší, zadní radlice zvednutá (HD – paralelní radlice)			*4 850	3 700	3 100									
	Nižší, př. radlice a zad. stabilizační opěry spuštěné (HD – paralelní radlice)			*4 850	*4 850	*4 850									

* Omezení je dáno spíše možnostmi hydraulického systému než zatížením způsobujícím převrácení stroje.

Jmenovité nosnosti vycházejí z ustanovení normy ISO 10567:2007 a nepřekračují 87 % nosnosti dané hydraulickým systémem nebo 75 % zatížení způsobujícího převrácení stroje. Bod závěsu břemene je v ose montážního čepu otáčení lopaty na násadě. Kynná náprava musí být uzamknuta. Nosnosti jsou stanoveny pro stroj, který stojí na pevném povrchu s rovnoměrnou únosností. U nosnosti zahrnující lopatu či rychloupínací zařízení je nutné od výše uvedených hodnot odečíst příslušnou hmotnost. Použití bodu pro připojení pracovního nástroje k manipulaci nebo zdvihání břemen může ovlivnit zdvihací výkon stroje.

Konkrétní informace o produktu vždy vyhledejte v příslušné Příručce pro provoz a údržbu.

Standardní vybavení

Standardní vybavení se může lišit. Podrobnosti vám sdělí prodejce Cat.

ELEKTRICKÝ SYSTÉM

- Alternátor, 100 A
- Osvětlení
 - Souprava osvětlení LED obsahující všechny pracovní světlomety (kompatibilní s krytem proti padajícím předmětům) Souprava pracovních světlometů obsahuje světlomety instalované na kabině (dva přední, jeden zadní), jeden na protizávaží pro zadní kameru a jeden napravo pro kameru pro výhled do strany.
 - Pracovní světlomet LED na výložníku
 - Světlo LED uvnitř kabiny
 - Dvě přední světla pro jízdu po komunikacích, halogenová
 - Dvě zadní světla pro jízdu po komunikacích, moduly LED
- Hlavní vypínač
- Bezúdržbové akumulátory, pro velkou zátěž
- Signální/výstražná houkačka
- Elektrické čerpadlo pro doplňování paliva

MOTOR

- Motor Cat C4.4 s technologií ACERT splňuje emisní normy EU IV
- Technologie dodatečných úprav včetně modulu Cat čistých emisí (Cat CEM, Cat Clean Emission Module)
- Automatické ovládání otáček motoru (AESC, Automatic Engine Speed Control) včetně volby nízkých volnoběžných otáček jedním dotykem
- Vypnutí volnoběhu motoru (EIS, Engine Idle Shutdown)
- Volba výkonového režimu
- Schopnost pracovat v nadmořské výšce až 3 000 metrů bez snížení výkonu
- Automatický pomocný startovací prostředek
- Odlučovač vody z paliva se spínačem vody v palivu
- Elektrické čerpadlo pro odvodušnění palivového systému

HYDRAULICKÝ SYSTÉM

- Nastavitelná citlivost hydraulického systému
- Všechny hadice Cat XT™-6 ES
- Ventily aretace pro okruh lopaty, řízení nástroje a multifunkční okruh
- Přídavné vedení výložníku a násady
- Základní řídicí okruhy:
 - Středotlaký
 - Dvoucestný středotlaký okruh pro otáčení nebo vyklápění příslušenství
 - Ovládání nástroje / multifunkční provedení
 - Jednocestný nebo dvojcestný vysokotlaký okruh pro aplikace s kladivem nebo otevírání a zavírání příslušenství
 - Programovatelný průtok a tlak pro až 10 součástí příslušenství – výběr pomocí monitoru
 - Okruh rychloupínacího zařízení a vedení pro hydraulické rychloupínací zařízení (upínací zařízení Cat se samosvorným čepem a speciální rychloupínací zařízení / rychloupínací zařízení CW, ovládaní speciálním spínačem)
- Zpětný ventil spouštění výložníku (BLCV, Boom Lowering Check Valve) včetně výstražného zařízení při přetížení stroje
- Režim zesíleného zdvihu
- Hydraulický systém s funkcí regulace zatížení
- Samostatné čerpadlo otoče
- Zpětné zařízení pro spouštění násady (SLCV, Stick Lowering Check Device)
- Okruh regenerace násady

(pokračování na další straně)

Standardní vybavení kolového rýpadla M316F

Standardní vybavení (pokračování)

Standardní vybavení se může lišit. Podrobnosti vám sdělí prodejce Cat.

STANOVIŠTĚ OBSLUHY

- Zesílená konstrukce kabiny (ROPS) odpovídající požadavkům směrnice 2006/42/ES a testovaná podle normy ISO 12117-2:2008
- Nastavitelné loketní opěrky
- Klimatizace, topení a odmrazování s automatickou regulací teploty
- Zapalovač cigaret (24 V)
- Držák na kelímek nebo plechovku s nápojem
- Možnost přišroubování krytů ochrany před padajícími předměty (FOGS)
- Držák na lahev
- Dole upevněný rovnoběžný systém stěračů s (čtyřrychlostním) cyklovačem pokrývající horní a dolní čelní sklo
- Kamery
 - Vzadu upevněná širokoúhlá kamera (integrována do protizávaží)
 - Širokoúhlá kamera vpravo upevněná na kapotě chladiče
 - Obraz obou kamer se zobrazuje na speciálním velkém barevném monitoru
- Háček na oděv
- Systém tempomatu
- Výstražný signál zapnutého bezpečnostního pásu
- Omyvatelná podlahová rohož s úložným prostorem
- Rádio FM s přehrávačem disků CD s reproduktory a portem USB
- Plně nastavitelná odpružená sedačka

- Přístrojový panel, plně grafický barevný displej
 - Informace a výstražná hlášení v místním jazyce
 - Měřicí přístroje stavu paliva, chladicí kapaliny motoru, kapaliny pro úpravu výfukových plynů dieselových motorů (DEF, Diesel Exhaust Fluid) a teploty hydraulického oleje
 - Intervaly výměny filtrů a kapalin
 - Kontrolky předních světel, směrových světel, nízkého stavu paliva a nastavení otočného voliče motoru
 - Hodiny s 10denní záložní baterií
- Vnitřní osvětlení LED se spínačem dveří
- Joystick, ovládání s pilotními hydraulickými okruhy pomocí jednoho proporcionálního posuvného přepínače
- Vrstvené horní čelní sklo
- Výklopná levá boční konzola s blokováním pro všechny ovládací prvky
- Držák na literaturu v pravém bočním panelu
- Držák na mobilní telefon
- Parkovací brzda
- Kód PIN, prevence spuštění motoru
- Napájení 12 V – 10 A
- Chránič proti dešti*
- Zadní okno (tvrzené sklo) / nouzový východ, s kladívkem
- Samonavíjecí bezpečnostní pás integrovaný do sedačky
- Bezpečnostní páka, integrovaná do levé konzole
- Střešní okno, vrstvené sklo
- Utěsněná kabina s nucenou ventilací a filtrací vzduchu
- Posuvná okna ve dveřích
- Sloupek řízení s nastavitelnou výškou a úhlem
- Úložná plocha vhodná pro svačtinový box
- Sluneční clona na předním bezpečnostním skle a střešním okně

PODVOZEK

- Pohon všech kol
- Automatické brzdy / zámek nápravy
- Plazivý pojezd
- Automatický zámek otoče a pojezdu
- Nápravy pro vysoké zatížení, pokročilý systém kotoučové brzdy a pojezdový motor, nastavitelná brzdná síla
- Kyvná přední náprava, uzamykatelná, s dálkovým mazacím bodem
- Schůdky se skříňkou v podvozku (vlevo a vpravo)
- Dvoudílný hnací hřídel s intervaly mazání 1 000 hodin
- Dvourychlostní hydrostatická převodovka
- Distanční kroužky pro pneumatiky

DALŠÍ VYBAVENÍ

- Automatické mazání, centrální mazání (nářadí a ozubený převod otoče)
- Automatická brzda otoče
- Protizávaží, 3 200 kg
- Nouzový vypínač motoru
- Zrcátka, širokoúhlá, rám a kabina
- Systém Product Link
- Ventily S•O•SSM pro odběr vzorků motorového oleje, hydraulického oleje a chladicí kapaliny
- Pákový mechanismus lopaty pro rýpací násady

*Není kompatibilní s kryty ochrany před padajícími předměty.

Volitelné vybavení

Volitelné vybavení se může lišit. Podrobnosti vám sdělí prodejce Cat.

PŘÍDAVNÉ OVLÁDACÍ PRVKY A VEDENÍ

- Základní řídicí okruhy:
 - Druhý vysokotlaký okruh
 - Přídavný dvojcestný vysokotlaký okruh pro nástroje vyžadující druhou vysokotlakou nebo středotlakou funkci
- Ovládání otevírání/zavírání drapáku ovladačem lopaty na pravém joysticku, lze zvolit na monitoru
- Funkce SmartBoom

HYDRAULICKÝ SYSTÉM

- Biologicky rozložitelný hydraulický olej Cat BIO HYDO Advanced HEES

PŘEDNÍ PÁKOVÝ MECHANISMUS

- Výložníky
 - Jednodílný výložník, 5 050 mm
 - Výložník VA (dvojdílný), 5 200 mm
 - Výložník nastavitelný mimo podélnou osu stroje, 5 200 mm
- Násady
 - 2 100 mm
 - 2 400 mm
 - 2 600 mm
 - Průmyslová násada 3 100 mm (bez automatického mazání)

ELEKTRICKÝ SYSTÉM

- Nastavitelná houkačka při pojezdu
- Výstražný majáček na kabině

STANOVIŠTĚ OBSLUHY

- Řízení pomocí joysticku
- Vylepšené joysticky se dvěma proporcionálními posuvnými přepínači
- Nastavitelná sedačka s vysokým opěradlem, svislým a vodorovným vzduchovým odpružením a opěrkou hlavy
 - Pohodlné automatické nastavení hmotnosti, mechanická bederní opěrka, vyhřívána
 - Luxusní sedačka je navíc vybavena automatickým nastavením výšky a hmotnosti, pneumatickou bederní opěrkou, potahem z prémiové textilie, vyhříváním a odvětráním.
- Bezpečnostní sklo
 - Jednodílné, nárazuvzdorné vrstvené bezpečnostní sklo a střešní okno (normy EN356 P5A, 10 mm)
 - Dělené 70/30 otevírací
- Elektricky nastavitelná a vyhřívána zpětná zrcátka, na rámu a kabině
- Pedál pro vysokotlaký přídavný okruh
- Schéma joysticku, výměnné
- Kryty proti padajícím předmětům (horní a přední)

PODVOZEK

- Pouze zadní radlice (radiální)
- Přední radlice (radiální) / zadní opěrné nohy
- Přední opěrné nohy / zadní radlice (radiální)
- Přední a zadní opěrné nohy
- Zadní radlice (paralelní), se soupravou přípravy na připojení přívěsu
- Přední radlice (paralelní) / zadní opěrné nohy, se soupravou přípravy na připojení přívěsu
- Omezovač pohybu pro přejíždění, pro jízdu na veřejných komunikacích s drapákem

DALŠÍ VYBAVENÍ

- Systém zabezpečení stroje Cat (MSS)
- Souprava pro ochranu chlazení pro prашné prostředí (obsahuje jemné síto pro lepší ochranu chladiče a předčistič vzduchu motoru)
- Protizávaží, 3 700 kg
- Blatníky, přední a zadní
- Systém tlumení rázů při pojezdu
- Pneumatiky (viz str. 22)
- Příslušenství (viz str. 25-28)
- Souprava přípravy na montáž naklápače-rotátoru Cat

Další informace o produktech Cat, službách prodejců a průmyslových řešeních najdete na webových stránkách www.cat.com

© 2016 Caterpillar

Všechna práva vyhrazena

Materiály a technické údaje se mohou bez oznámení změnit. Stroje na fotografiích mohou být vyobrazeny s přídatným vybavením. Informujte se u prodejce Cat o aktuální nabídce volitelného vybavení.

CAT, CATERPILLAR, SAFETY.CAT.COM, jim příslušná loga, "Caterpillar Yellow" a design označení strojů "Power Edge", spolu se zde použitým označením společnosti a produktů jsou ochrannými známkami společnosti Caterpillar a nesmí být používány bez jejího svolení.

VisionLink je ochrannou známkou společnosti Trimble Navigation Limited, registrované v USA a dalších zemích.

A7HQ7897
(Překlad: 10-2016)
(Europe, Israel)

