

Technický list :

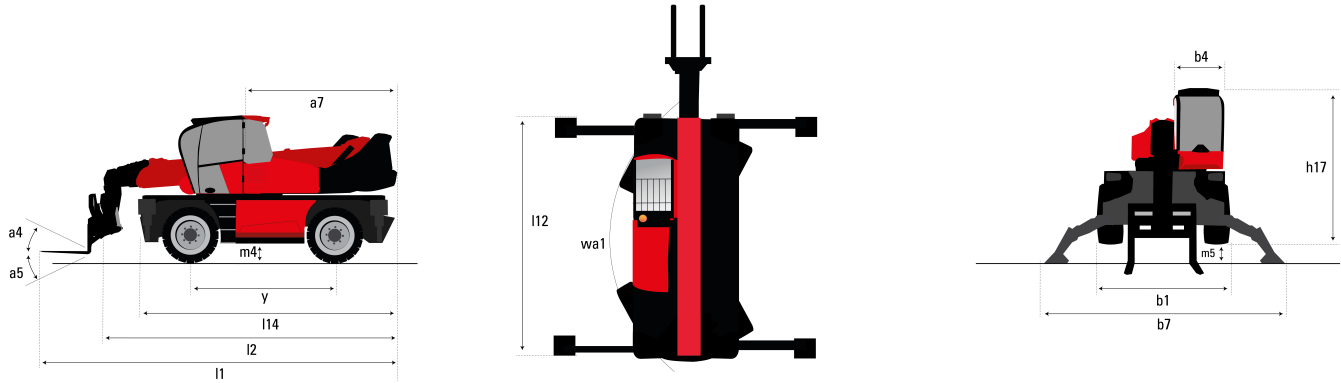
MRT 1845 75

VISION



Capacities		Metrické miery
Max. objem	Q	4500 kg
Max. výška zdvíhu	h3	18 m
Max. dosah	l4	15.2 m
Teže in dimenzije		
Celková šírka	b1	2.45 m
Celková výška	h17	3.04 m
Celková šírka kabíny	b4	0.96 m
Svetlá výška stroja	m4	0.37 m
Rázvor kolies	y	2.43 m
Uhol vyklopenia	a4	10 °
Uhol sklopenia	a5	107 °
Otáčanie veže / Turret rotation (Max.)		400 ° or 360 °
Hmotnosť		14100 kg
Forks length / width / section	l / e / s	1200 mm x 125 mm x 50 mm
Wheels		
Standard tyres		405/70-20
Drive wheels (front / rear)		2 / 2
Steering mode		2 wheel steer, 4 wheel steer, Crab mode
Stabs Type		Wing Type
Controls with stabs		Stabs Commands Individual or Simultaneous
Engine		
Značka		Deutz
Engine nom		EU Stage V / US EPA Tier 4
Typ		TCD 3.6 L4
I.C. Engine power rating / Power (kW)		75 Hp / 55.4 kW
Max. torque / Engine rotation (min)		405 Nm @ 1300 rpm
Number of cylinders - Capacity of cylinders		4 - 3620 cm³
Engine cooling system		Water cooled
Number of batteries / Battery / Batteries capacity		2 x 12 V / 120 Ah
Battery starting current		(EN)850 A
Transmission		
Transmission type		Hydrostatic
Number of gears (forward / reverse)		2 2
Max. travel speed		25 km/h
Parkovacia brzda		Automatic negative parking brake
Service brake		Oil-immersed multi-discs braking on front & rear axles
Hydraulics		
Typ čerpadla		Load sensing pump
Hydraulický prietok		116 l/min
Hydraulický tlak		275 Bar
Tank capacities		
Motorový olej		11 l
Hydraulic oil		144 l
Objem palivovej nádrže		130 l
Miscellaneous		
Steering wheels (front / rear)		2 / 2
ovládače		2 Joysticks
Safety cab homologation		ROPS - FOPS cab (level 2)
Attachment recognition system (E-Reco)		Standard

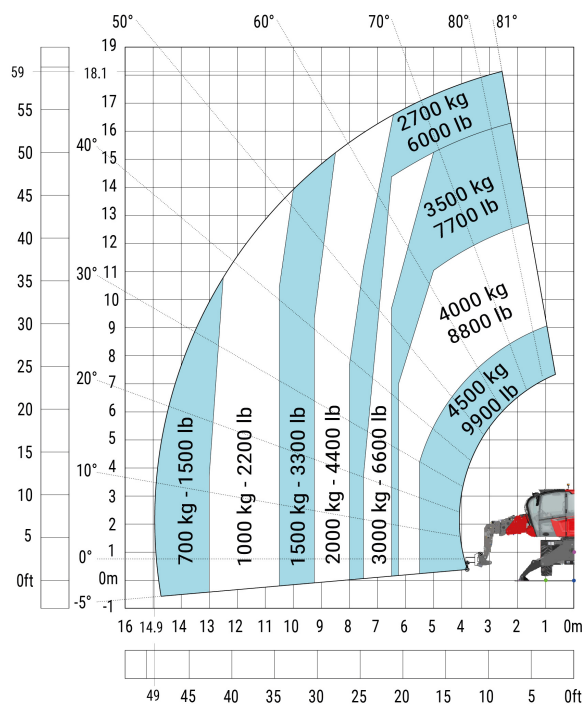
Nákres rozmerov



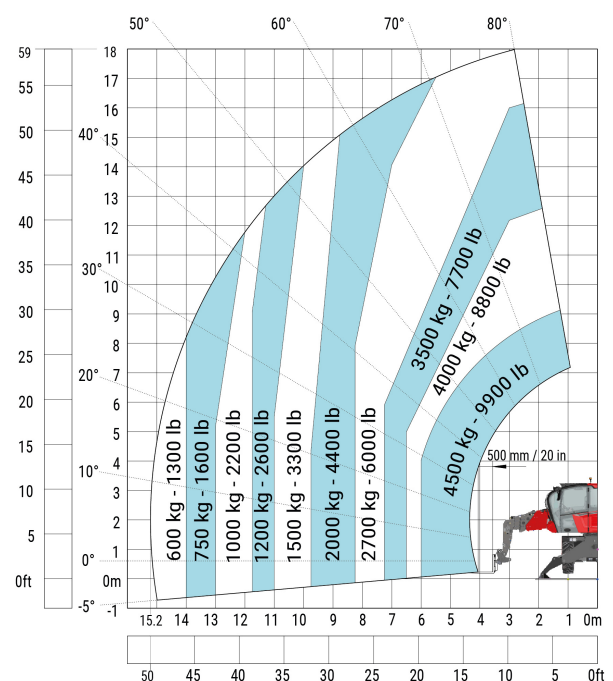
Iné údaje		Metrické miery
Overall length (with forks)	l1	7.26 m
Length to face of forks	l2	6.06 m
Length of frame	l14	4.53 m
Rázvor kolies	y	2.43 m
Svetlá výška stroja	m4	0.37 m
Counterweight offset (turret at 90°)	a7	2.5 m
Uhol vyklopenia	a4	10 °
Uhol sklopenia	a5	107 °
Celková šírka pri stabilizátoroch	l12	4.41 m
Vonkajší polomer otáčania (nad pneumatikami)	wa1	3.6 m
Celková šírka	b1	2.45 m
Celková šírka s vysunutými stabilizátormi	b7	4.01 m
Celková šírka kabíny	b4	0.96 m
Celková výška	h17	3.04 m
Ground clearance under front tires on stabilizers	m5	0.18 m

Diagram zaťaženia

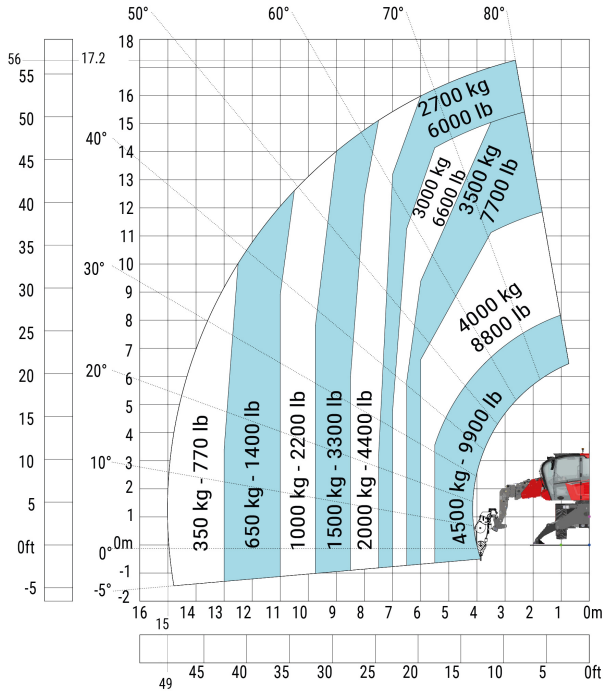
Machine on lowered stabilisers with hook 5000 kg (Metric)



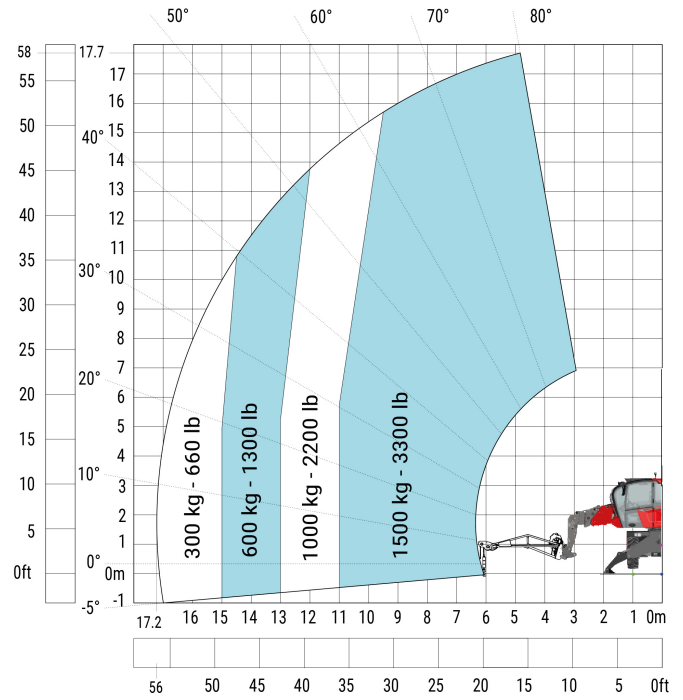
Otáčanie s vidlami na spustených stabilizátoroch



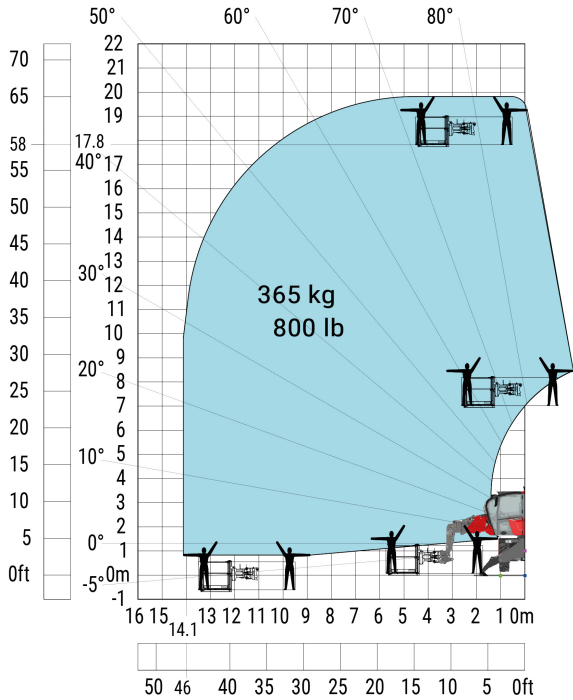
Otáčanie s navijakom na spustených stabilizátoroch 5 000 kg



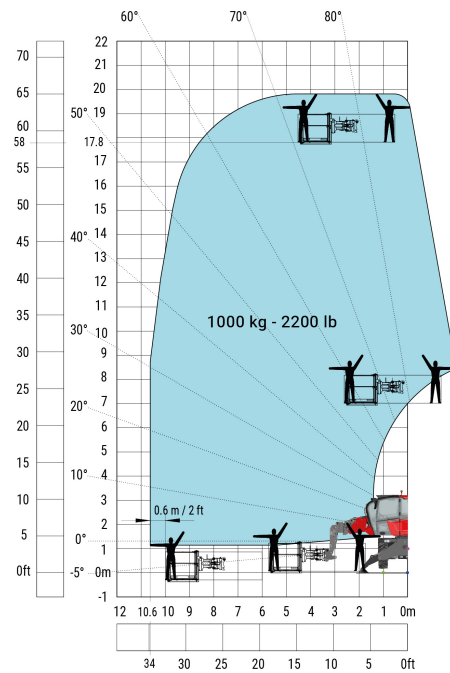
Otáčanie s výložníkom s nosnosťou 1500 kg na spustených stabilizátoroch



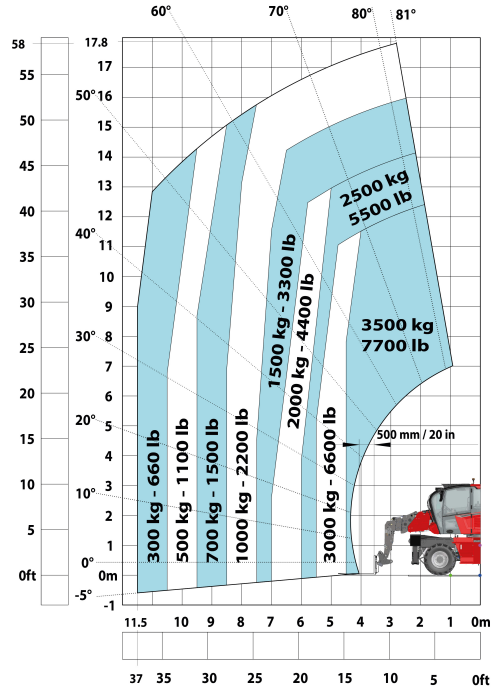
Otáčanie s vysokozdvížnou plošinou s hmotnosťou 365 kg na spustených stabilizátoroch



Otáčanie s vysokozdvížnou plošinou s hmotnosťou 1 000 kg na spustených stabilizátoroch



Stroj na pneumatikách s vidlicou





MANITOU **HANDLING YOUR WORLD**

Siège Social

430 rue de l'Aubinière - 44150 Ancenis Cedex - France

Tel: +33(0)2 40 09 10 11 - Fax: +33 (0)2 40 09 10 97

www.manitou.com



Táto príručka opisuje verzie produktov spoločnosti Manitou a možnosti ich konfigurácie. Na produkty spoločnosti Manitou je možné namontovať rôzne vybavenie. Vybavenie uvedené v tejto príručke môže byť štandardné, voliteľné alebo nemusí byť k dispozícii, a to v závislosti od verzie. Spoločnosť Manitou si vyhradzuje právo zmeniť uvedené technické údaje bez predchádzajúceho upozornenia. Pre viac informácií kontaktujte svojho predajcu spoločnosti Manitou. Nezáväzný dokument. Zoznam technických údajov nie je úplný. Logá a vizuálne identifikačná značka spoločnosti sú vlastníctvom spoločnosti Manitou a nemôžu sa používať bez povolenia. Všetky práva vyhradené. Fotografie a diagramy uvedené v tejto príručke slúžia len na informačné účely.

MANITOU BF SA – spoločnosť s ručením obmedzeným so správnu radou – podielový kapitál: 39 668 399 EUR – 857 802 508 RCS Nantes