

Technický list :

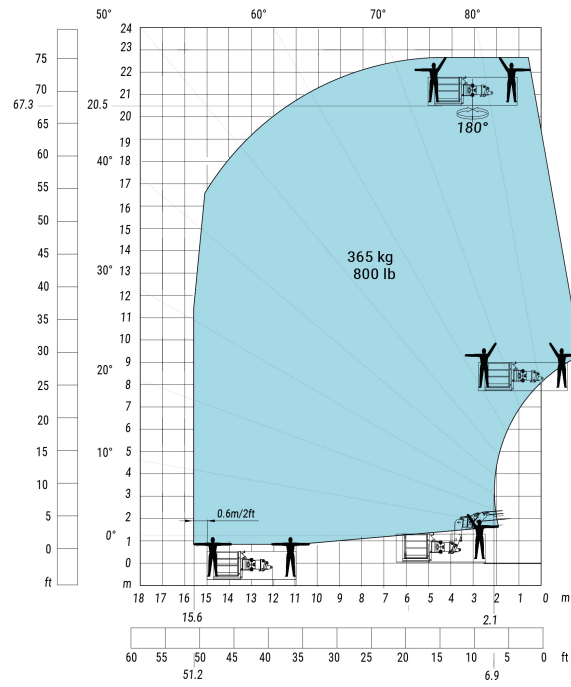
MRT 2145 115

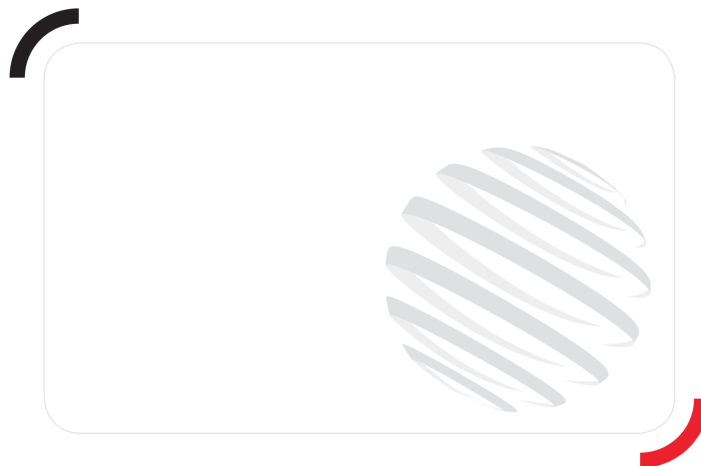
VISION



Capacities		Metrické miery
Max. objem	Q	4500 kg
Max. výška zdvíhu	h3	20.6 m
Max. dosah	l4	17.9 m
Teže in dimenzije		
Celková šírka	b1	2.5 m
Celková výška	h17	3.04 m
Celková šírka kabíny	b4	0.96 m
Svetlá výška stroja	m4	0.37 m
Rázvor kolies	y	2.73 mm
Uhol vyklopenia	a4	10 °
Uhol sklopenia	a5	107 °
Otáčanie veže / Turret rotation (Max.)		400 ° or 360 °
Hmotnosť		14900 kg
Forks length / width / section	l / e / s	1200 mm x 125 mm x 50 mm
Wheels		
Standard tyres		18-19,5
Drive wheels (front / rear)		2 / 2
Steering mode		2 wheel steer, 4 wheel steer, Crab mode
Stabs Type		Spider Type
Controls with stabs		Stabs Commands Individual or Simultaneous
Engine		
Značka		Deutz
Engine nom		EU Stage V / US EPA Tier 4
Typ		TCD 3.6 L4
I.C. Engine power rating / Power (kW)		116 Hp / 85 kW
Max. torque / Engine rotation (min)		460 Nm @ 1600 rpm
Number of cylinders - Capacity of cylinders		4 - 3620 cm³
Engine cooling system		Water cooled
Number of batteries / Battery / Batteries capacity		2 x 12 V / 120 Ah
Battery starting current		(EN)850 A
Transmission		
Transmission type		Hydrostatic
Number of gears (forward / reverse)		2 2
Max. travel speed		40 km/h
Parkovacia brzda		Automatic negative parking brake
Service brake		Oil-immersed multi-discs braking on front & rear axles
Hydraulics		
Typ čerpadla		Load sensing pump
Hydraulický prietok		116 l/min
Hydraulický tlak		275 Bar
Tank capacities		
Motorový olej		11 l
Hydraulic oil		150 l
Objem palivovej nádrže		133 l
Diesel Exhaust fluid (AdBlue® type)		11 l
Miscellaneous		
Steering wheels (front / rear)		2 / 2
ovládače		2 Joysticks
Safety cab homologation		ROPS - FOPS cab (level 2)
Attachment recognition system (E-Reco)		Standard

Otáčanie s vysokozdvížnou plošinou s hmotnosťou 365 kg na spustených stabilizátoroch






MANITOU

HANDLING YOUR WORLD

Siège Social

430 rue de l'Aubinière - 44150 Ancenis Cedex - France

Tel: +33(0)2 40 09 10 11 - Fax: +33 (0)2 40 09 10 97

www.manitou.com



Táto príručka opisuje verzie produktov spoločnosti Manitou a možnosti ich konfigurácie. Na produkty spoločnosti Manitou je možné namontovať rôzne vybavenie. Vybavenie uvedené v tejto príručke môže byť štandardné, voliteľné alebo nemusí byť k dispozícii, a to v závislosti od verzie. Spoločnosť Manitou si vyhradzuje právo zmeniť uvedené technické údaje bez predchádzajúceho upozornenia. Pre viac informácií kontaktujte svojho predajcu spoločnosti Manitou. Nezáväzný dokument. Zoznam technických údajov nie je úplný. Logá a vizuálne identifikačná značka spoločnosti sú vlastníctvom spoločnosti Manitou a nemôžu sa používať bez povolenia. Všetky práva vyhradené. Fotografie a diagramy uvedené v tejto príručke slúžia len na informačné účely.

MANITOU BF SA – spoločnosť s ručením obmedzeným so správnu radou – podielový kapitál: 39 668 399 EUR – 857 802 508 RCS Nantes